

# S'INN VIERTEL

Tourismus



WICHTIG! URLAUB  
IN  
ECHTZEIT!



# PRESSKIT 2024



## Inhalt:

### Über die Urlaubsregion „S'INNVIERTEL“

- ▶ Über den S'INNVIERTEL Tourismus
- ▶ Von A wie Altheim bis W wie Weng im Innkreis:  
die 21 Gemeinden der Urlaubsregion S'INNVIERTEL

Seite 3

### Übernachten in der Urlaubsregion S'INNVIERTEL

- ▶ Das Spa Resort Geinberg

Seite 7

### Aktiv in der Urlaubsregion S'INNVIERTEL

- ▶ Wandern & Pilgern
- ▶ Radfahren

Seite 9

### Naturerlebnisse in der Urlaubsregion S'INNVIERTEL

- ▶ Das Europareservat Unterer Inn
- ▶ Der Kobernaußerwald

Seite 12

### Kultur & Brauchtum in der Urlaubsregion S'INNVIERTEL

- ▶ Das musst du gesehen haben: die Veranstaltungs-Highlights
- ▶ Advent und Weihnachten

Seite 15

### Innovation & Industrie in der Urlaubsregion S'INNVIERTEL

- ▶ Heiße Sache: Geothermie

Seite 18

### So schmeckt die Urlaubsregion S'INNVIERTEL

- ▶ Bitte zu Tisch – die Innviertler Küche
- ▶ Bier von Hier: die Brauvielfalt in der Region

Seite 20

### Anreise in die Urlaubsregion S'INNVIERTEL

Seite 23

### Kontakte in die Urlaubsregion S'INNVIERTEL

Seite 24



## Über die Urlaubsregion S'INNVIERTEL

**Manche sagen, das Innviertel sei eine „Randerscheinung“. Rein geografisch betrachtet, mag das schon stimmen, denn das Dreieck zwischen Donau, Inn und Salzach markiert tatsächlich den westlichsten Rand Oberösterreichs – und die Grenze zu Bayern.**

Mehr als eine „Randbemerkung“ wert, sind aber die vielen touristischen Angebote, die jährlich rund 127.000 Gäste in die Urlaubsregion S'INNVIERTEL locken und zum „Urlaub in Echtzeit“ verleiten ...

So warten auf Aktivurlauber:innen beispielsweise nicht nur Rad- und Wanderwege mit einer Länge von mehr als 1.000 km Länge, sondern auch jede Menge versteckte Plätze zum Angeln, Baden und Fliegenfischen.

Naturliebhaber:innen schwärmen von der einzigartigen, an vielen Stellen noch völlig unberührten Voralpenlandschaft mit sanften Hügeln sowie Wiesen und Feldern, die bis zum Horizont zu reichen scheinen. Und natürlich schwärmen sie auch vom Europareservat Unterer Inn, einem rund 5.000 ha großen Wasser- und Vogelparadies, das über 300, teilweise selten gewordene Vogelarten beheimatet. Außerdem wäre da noch der Kobernaußerwald, der zu den größten zusammenhängenden Waldgebieten Mitteleuropas gehört und sich wie ein grünes Band durch die Urlaubsregion S'INNVIERTEL zieht.

Kulturinteressierte kommen vor allem wegen der vielen Schlösser, Burgen und Klöster, in denen sich so mancher Kunstschatz – und mitunter sogar ein

Bett für die Nacht verbirgt. Darüber hinaus ist die Urlaubsregion S'INNVIERTEL aber auch Bühne für zahllose Brauchtumsveranstaltungen, bedeutende Messen und das größte Blasmusikfestival der Welt.

Eher der Typ Wellnessfan?

Dann ist das Spa Resort Geinberg mit Karibik-Lagune für alle, sowie 4\* Superior-Hotel und Geinberg5 Private Spa Villas für Nächtigungsgäste, genau der richtige Ort zum Abtauchen und Auftanken.

Gut für's gute (Umwelt-)Gewissen: Oberösterreichs größte Therme wird von einer der ergiebigsten und heißesten Thermalquellen Mitteleuropas gespeist und arbeitet dank Geothermie völlig energieautark und emissionsfrei.

Hochgenuss versprechen aber auch die vielen Angebote für Feinspitze. Gut Essen und Trinken hat in der Urlaubsregion S'INNVIERTEL nämlich Tradition. Davon zeugen die alteingesessenen Wirtshäuser und Jausenstationen.

Zu den regionalen Spezialitäten gehören die Innviertler Knödeln oder das „Bratl in der Rein“. Dazu passen die erstklassigen Biere der lokalen Privatbrauereien, von denen sich zehn zur Bierregion Innviertel zusammengeschlossen haben.

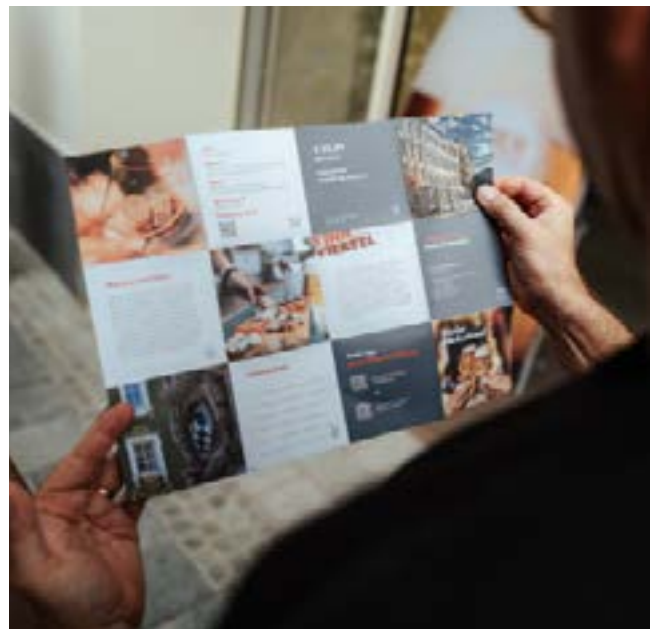


## Über den S'INNVIERTEL Tourismus

**Der S'INNVIERTEL Tourismus wurde im Jahr 1998 als Tourismusverband der „Kur- und Thermenregion Innviertel“ gegründet. Als Initialzündung für die touristische Entwicklung galt damals die Eröffnung des Spa Resort Geinberg.**

Heute vertritt der TVB die Interessen von 1.600 Mitgliedsbetrieben. Unter Beachtung der Landestourismusstrategie obliegt ihm u. a. das touristische Marketing sowie die Koordination der öffentlichen Freizeitinfrastruktur. Darüber hinaus ist er für die touristische Produktentwicklung und die Bereitstellung der entsprechenden Angebote für Gäste, Mitglieder und Einheimische verantwortlich.

Als Geschäftsführer fungiert seit Anfang 2008 Gerald Hartl. Im Hauptbüro am Thermenplatz 2 in Geinberg sowie in der Außenstelle am Stelzhamerplatz 2 in Ried im Innkreis sind [acht Mitarbeiterinnen](#) beschäftigt.



## Von A wie Altheim bis W wie Weng im Innkreis: die 21 Gemeinden der Urlaubsregion S'INNVIERTEL

**Das gesamte Innviertel zählt ca. 220.000 Einwohner:innen und erstreckt sich über eine Fläche von 2.250 km<sup>2</sup>. Das vom S'INNVIERTEL Tourismus betreute Gebiet befindet sich in den Bezirken Braunau und Ried.**

### Altheim

Dass es in (oder besser gesagt „unter“) der 5.000 Seelengemeinde ziemlich heiß hergeht, liegt an einer schwefelhaltigen Thermalquelle, die rund 650 Haushalte mit geothermischer Energie versorgt. An der Oberfläche (und mitten durch den Ort) fließt die glasklare Ache – ein beliebtes Fischgewässer. Die besondere Lage Altheims wussten schon die alten [Römer](#) zu schätzen. An sie erinnern die Fundamente von zwei antiken Villen sowie ein kleines Museum.

### Aspach

Am Rand vom Kobernaußerwald gelegen, verfügt der Luftkurort über einen [Gesundheitsbetrieb](#) – und ein reiches Kulturangebot. Über die Grenzen der Region bekannt ist das [Kunstmuseum Daringer](#), das Werke der gleichnamigen, seit drei Generationen aktiven Maler- und Bildhauerfamilie zeigt. Außerdem gilt Aspach als Hochburg des [Gstanzlsingens](#). Die volkstümlichen Lieder sind bis heute bei vielen Brauchtumsveranstaltungen zu hören.

### Geinberg

Mehr als 110.000 Nächtigungen pro Jahr machen Geinberg zum touristischen Hotspot der Region. Das verdankt die 1.450 Seelengemeinde einer der ergiebigsten und heißesten Thermalquellen Mitteleuropas. Ihr mineralreiches Wasser speist Oberösterreichs größtes [Thermenresort](#) mit angeschlossenem 4\* Superior-Hotel sowie luxuriösen „Geinberg5 Private Spa Villas“.

### Höhhart

Klein, fein und supersportlich: Höhhart am Fuße vom Kobernaußerwald kann nicht nur mit einer Mountainbike-Arena, sondern auch mit einer eigenen [Skisprunganlage](#) aufwarten.

### Kirchdorf am Inn

Im [Europareservat Unterer Inn](#) Vögel beobachten. Auf dem Innradweg in die Pedale treten. Den Hochaltar in der Pfarrkirche bewundern. Im [Schloss Katzenberg](#) die Gebetbuchsammlung bestaunen und im Schlosspark das [DINOLAND](#) entdecken: Kirchdorf am Inn begeistert Naturfans, Kulturinteressierte und Radurlauber:innen.

### Kirchheim im Innkreis

Zwischen Passau, Attersee und Donau gelegen, gehört Kirchheim zu den Highlights entlang des 240 km langen [Römerradwegs](#). Ein Zwischenstopp in der 700 Einwohner:innengemeinde, die im Jahr 2010 zum „Kulturdorf Europas“ gekürt wurde, lohnt sich also allemal. Und wer nicht mit dem Radl kommt, kann auf Kirchheims kleinem Flugplatz sogar mit dem Sportflugzeug landen.

### Lohnsburg

Bewegungsarena, Fitnessparcours, Skirollerzentrum – in Lohnsburg ist es leicht mal wieder so richtig aus der Puste zu kommen. Wofür man sich auch entscheidet, der Aufstieg auf die Aussichtsplattform der [Kobernaußerwald-Warte](#) mit integrierter „Galerie im Turm“ darf auf keinen Fall fehlen! Aus 30 m Höhe reicht der Blick vom Böhmerwald bis zu den Alpen ...

### Maria Schmoln

Einfach himmlisch: Maria Schmoln kann nicht nur auf eine fast 300-jährige Geschichte als Wallfahrtsort zurückblicken, sondern gilt auch als beliebte Erholungs- und Urlaubsdestination mit zahlreichen Wandermöglichkeiten, einem sehenswerten Bauernmuseum und der [KTM-Kobernaußerwald-Mountainbike-Arena](#) mit Pumptrack.

### Mettmach

Geschichtsträchtig und urgemütlich: So lässt sich Mettmach am besten beschreiben. Fans der österreichischen Traditionsmarke Puch lieben das [gleichnamige Museum](#), in dem mehr als 100 Jahre alte Fahrräder, Motorräder und Mopeds zu sehen sind.

### Mining

Aller guten Dinge sind drei. In Mining gilt das auch für die Anzahl der Schlösser im Dorf. Außerdem kreuzen sich hier Inn-, Römer- und Tauernradweg. Kein Wunder, dass im Schatten von [Burg Frauenstein](#) sowie von Schloss Mamling und Schloss Sunzing viel los ist! Zum Kultur- & Festivalangebot kommen einzigartige Naturerlebnisse im Europareservat Unterer Inn sowie in der Naturium-Ausstellung.



## Mühlheim am Inn

Dank tiefer Auwälder und breiter Schilfbänke gilt die Umgebung rund um Mühlheim am Inn als Heimat hunderter Vogelarten. Ob zu Fuß oder mit dem Bike – zahlreiche Wege führen mitten hinein in dieses einzigartige [Naturparadies](#), das ganzjährig den Besuch lohnt.

## Obernberg am Inn

Abendmahlkirche, Kunsthaus, Falknerei, Burgareal und natürlich der Marktplatz, der zu den schönsten Österreichs gehört: Um sich sein eigenes Bild von Obernberg zu machen, absolviert man am besten den „[Kulturrundgang](#)“. Wem es dabei im Heimathaus-museum ganz weihnachtlich ums Herz wird, braucht sich nicht wundern. Immerhin erinnern hier viele Exponate an den Obernberger Pfarrer Anton Reidinger, der einst das bekannte Lied „[Es wird scho glei dumpa](#)“ verfasst hat.

## Ort im Innkreis

Da steckt Musik drin! In Ort im Innkreis findet alljährlich das berühmte Open-Air-Festival „[Woodstock der Blasmusik](#)“ statt. Am letzten Juniwochenende versammeln sich dann rund 60.000 Fans moderner und traditioneller Blasmusik. Wer's lieber ruhiger mag, findet rund um die 1.200-Einwohner:innengemeinde aber auch zahlreiche, Rad-, Wander- und Reitwege sowie Bäche und Weiher zum Angeln oder die Natur genießen.

## Pramet

Schön wie ein Gedicht: Rund um Pramet zeigt sich der Hausruckwald von seiner noch nahezu unberührten Seite. Ein idyllischer Wanderweg führt vom Ortskern zu einem naturbelassenen Badesee mit Campingplatz. Auf dem Rückweg lohnt ein Besuch im Stelzhamer-museum, das dem berühmten Heimatdichter und Verfasser der ober-österreichischen Landeshymne [Franz Stelzhamer](#) gewidmet ist.

## Reichersberg am Inn

Seit mehr als 900 Jahren gehört das [Augustiner-Chorherrenstift Reichersberg](#) zu den kulturellen und klerikalen Zentren des Innviertels. Wer will, kann hinter den altehrwürdigen Klostermauern sogar übernachten – oder das Ambiente bei einer Führung mit anschließender Jause im Stiftsbräustüberl erleben. Der Ort Reichersberg ist bekannt für seine romantische Lage am Innufer.

## Ried im Innkreis

In der [Kultur- und Messestadt Ried im Innkreis](#) trifft die große, weite Welt auf das kleine, von Traditionen geprägte Innviertel. Innovative High-Tech-Unternehmen sind hier ebenso zuhause, wie eine jahrhundertalte Brauerei. Kunstvoll verzierte Bürgerhäuser sowie hübsche Einkaufsstraßen laden zum Flanieren, Rieds Wirte zur Einkehr in urigen Gaststuben.

## Roßbach

Edle Grafen, prachtvolle Schlösser, gefürchtete Raubritter: [Roßbach](#) kann auf eine bewegte, bis ins Jahr 1140 reichende Geschichte zurückblicken. Relikte aus jenen längst vergangenen Zeiten sind im Heimatmuseum zu sehen. Außerdem lohnt ein Besuch der gotischen Pfarrkirche und der Heimkehrerkapelle.

## St. Veit im Innkreis

399 Einwohner:innen klein, aber in Sachen Umweltschutz und Nachhaltigkeit ganz groß: Für ihr Engagement wurden die St. Veiter:innen bereits mit zahlreichen Auszeichnungen belohnt. Die [Naturschule St. Veit](#) bietet unter dem Motto „Altes Wissen neu entdeckt“ Kurse rund um die Themenbereiche Handwerk, Gesundheit und Selbstversorgung an.

## Treubach

Im Herzen der Urlaubsregion S'INNVIERTEL und dennoch grenznah gelegen, galt [Treubach](#) bis ins Jahr 1814 als häufiger Zankapfel zwischen Bayern und Österreich. Heute geht es hier ausgesprochen friedlich zu, wovon man sich auf ausgedehnten Wanderungen und Radtouren überzeugen kann.

## Waldzell

Die Heimatgemeinde von Skisprunglegende Andi Goldberger hat auch Hobbysportler:innen einiges zu bieten: Dafür sorgen bestens beschilderte Wanderwege, Bike-Touren auf dem Römerradweg mit Anschluss an den Innradweg, Donauradweg und den Hoamatlandradweg. Heißer Tipp in der kalten Jahreszeit: der geschichtsträchtige „[Winterkirtag](#)“ ist ein Brauchtumsfest der ganz besonderen Art.

## Weng im Innkreis

Umgeben von einer idyllischen Landschaft mit weiten Feldern, tiefen Wäldern und sanften Hügeln bietet [Weng im Innkreis](#) viele Möglichkeiten zur Erholung inmitten der Natur. Außerdem gilt es nicht weniger als elf Kapellen und ein liebevoll kuratiertes Heimatmuseum zu bewundern.

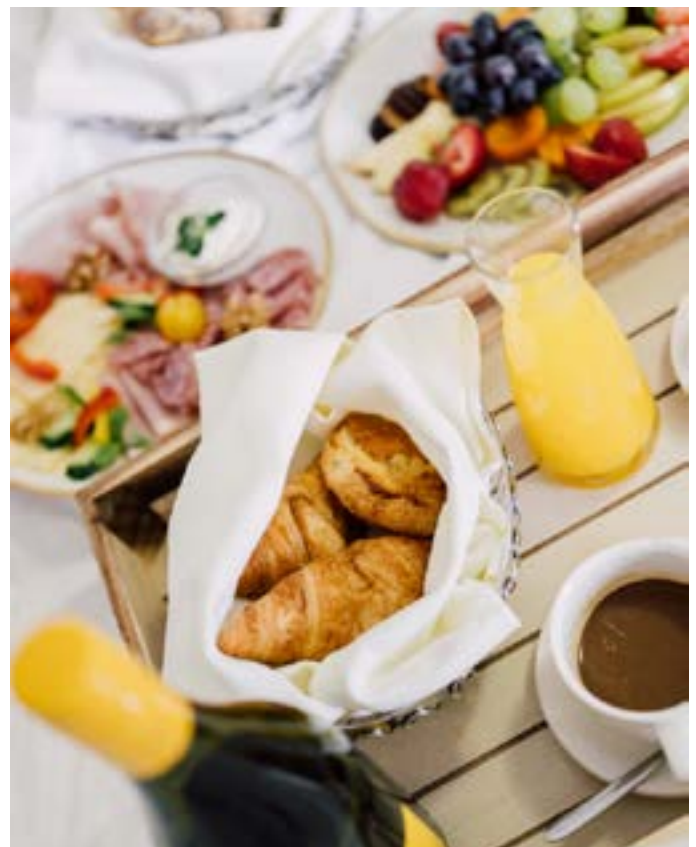


## Übernachten in der Urlaubsregion S'INNVIERTEL

**Vom Zeltplatz bis zur (ausgesprochen komfortablen) Klosterzelle und vom uralten Gasthof über's moderne Spa Resort Geinberg bis zur eigenen „Private Spa Villa“ auf Zeit:**

Wenn's um die passende Unterkunft geht, haben Besucher:innen in der Urlaubsregion S'INNVIERTEL die Qual der Wahl. Insgesamt stehen rund 2.500 Gästebetten in mehr als 80, meist familiengeführten und kleinstrukturierten [Beherbergungsbetrieben](#) zur Verfügung.

Von den 326.000 Nächtigungen im Jahr 2023 entfielen 80 % auf Gäste aus Österreich, gefolgt von Deutschland (15 %) und dem Rest der Welt. Die durchschnittliche Aufenthaltsdauer betrug 2,6 Nächte.



## Das Spa Resort Geinberg

**Abtauchen und auftanken: Mit mehr als 200.000 Besucher:innen und 110.000 Nächtigungen im Jahr gilt das Spa Resort Geinberg als eine der touristischen Hauptattraktionen in der Urlaubsregion S'INNVIERTTEL - und als führende Wellnessadresse Oberösterreichs.**

### Die Therme im Überblick:

- 3 Wasserwelten mit Frisch-, Thermal- und Salzwasser
- 3.000 m<sup>2</sup> Wasserfläche und 4.500 m<sup>2</sup> Ruhezonen
- Karibik-Lagune mit Palmen und Sandstrand im Freien
- 11 Themen-Saunen und Dampfbäder in der Karibischen Saunawelt
- Oriental World mit dem wohl schönsten Hamam Österreichs
- Massagen, Bäder und Medical Beauty
- 450 m<sup>2</sup> großes Sports & Soul Center mit Kursangeboten

### Das 4\*Superior-Hotel im Überblick:

- 192 Zimmer in 5 Kategorien
- umfangreiches Wochenprogramm für Hotelgäste
- 3 stilvolle Restaurantbereiche

### Geinberg 5 Private Spa Villas im Überblick:

- 21 Villen, zwischen 114 und 300 m<sup>2</sup>
- privater Wellnessbereich mit Sauna und Dampfbad
- Terrasse mit Außen-Whirlpool und privatem Zugang zum Naturbadeteich
- Private Butler Service
- Private-Spa-Zugang exklusiv für Villengäste

### Green Facts:

Das gesamte Thermenareal wird von einer der heißesten und ergiebigsten Mineralquellen Mitteleuropas gespeist. Mit einer Quelltemperatur von ca. 100 °C ist das Wasser auch als Heilwasser anerkannt und wird zum Kühlen und Heizen im gesamten Spa Resort Geinberg verwendet. Das Resort darf sich als erste klimaneutrale Therme Österreichs bezeichnen, bereits vor der Anreise ist der CO<sub>2</sub>-Fußabdruck der Gäste ausgeglichen.





## Aktiv in der Urlaubsregion S'INNVIERTEL

„Vor dir das Hügelland. In dir das Gleichgewicht“ - so lautet das Motto für alle, die sich in der Region sportlich betätigen möchten. Möglichkeiten gibt's wie Sand am Innufer ... Das Angebot reicht vom Wandern und Pilgern über's Rad- und Rollskifahren bis hin zum Angeln und Baden in glasklaren Gewässern. Und wenn's ein kalter Winter wird, dann kann man in der Urlaubsregion S'INNVIERTEL auch Langlaufen, Rodeln oder anfängertaugliche Skipisten hinuntergleiten.



## Wandern & Pilgern

„Froschgoscherl-Weg“, „Traktor-Wandern“ oder vielleicht doch lieber die „Almen-Runde“? Gar nicht so einfach sich da zu entscheiden. Immerhin kann die **Bewegungsarena Innviertel** auf 700 km Länge mit 130 bestens beschilderten Wander-, Lauf- und Nordic-Walking-Strecken aufwarten. Außerdem führen zahlreiche **Pilgerwege** – wie etwa die VIA NOVA, der Innviertler Jakobsweg oder der Marienwanderweg durch die Urlaubsregion S'INNVIERTEL. Wer sie nicht allein beschreiten möchte, kann auch an geführten Touren teilnehmen.

### Highlights für Wandervögel:

#### - die **Mettmacher Platzl**

Rund um Mettmach lockt in der gleichnamigen Bewegungsarena ein 80 km langes Wanderwegenetz. Zu den Attraktionen am Wegesrand gehören die sog. Mettmacher Platzl – 15 markierte Orte, die zum Rasten einladen und gleichzeitig via QR-Codes über geschichtliche, soziale, kulturelle und geographische Besonderheiten informieren. Länge: 80 km (gesamte Bewegungsarena), Kondition: mittel

#### - die **Therme-Geinberg-Laufrunde**

Jedes Jahr im November findet der „Therme Geinberg Lauf“ mit über 1.000 teilnehmenden Sportler:innen statt. Diese umrunden die Therme Geinberg auf einem Gesamtrundkurs von 5 oder 10 km. Die beiden Strecken lohnen sich aber auch im Rest des Jahres, begeistern sie schließlich mit tollen Panoramaaussichten über Innviertel, Kobernaußerwald und Berchtesgardener Alpen. Länge: 5 bzw. 10 km, Kondition: mittel

#### - der **Schlosswanderweg in Kirchdorf am Inn**

Vom Kirchdorfer Ortszentrum geht's am Flüsschen Leite vorbei über einen Waldsteig hinauf zum Schloss Katzenberg. Oben angekommen, können Gruppen nach vorheriger Anmeldung die

Buchdruckausstellung und das Gebetsbuchmuseum besuchen. Außerdem lockt die Schlosstaverne mit einem hübschen Gastgarten. So gestärkt, geht's über den Schwemmberg und den Schlosswanderweg wieder zurück zum Ausgangspunkt in Kirchdorf am Inn. Länge: 4,2 km, Kondition: mittel

#### - das **Mettmacher Traktor Wandern**

Barrierfrei lässt sich die Natur beim „Mettmacher Traktor Wandern“ erleben. Angeboten werden verschiedene Touren, bei denen die einzelnen Etappen im Planwagen mit Hebelift zurückgelegt werden.

#### - der **Marienwanderweg**

Über 130 km von St. Marienkirchen am Hausruck über den Wallfahrtsort Maria Schmolln nach Altötting in Bayern: Der Marienwanderweg gehört zu den landschaftlich reizvollsten Pilgerwegen im Voralpenland. In der Urlaubsregion S'INNVIERTEL führt er durch die Gemeindegebiete von Pramet, Waldzell und Lohnsburg bis zum Wallfahrtsort Maria Schmolln. Länge: 130 km (gesamter Marienwanderweg), Kondition: mittel



## Radfahren

**„Beim Radfahren lernt man ein Land am besten kennen, weil man dessen Hügel empor schwitzt und sie dann wieder hinuntersaust“, hat Ernest Hemingway einmal gesagt. Das gilt auch für das rund 300 km umfassende Radwegenetz in der Urlaubsregion S'INNVIERTEL. Ob Genuss- oder Rennradler:in: Hier gibt es Lieblingsrouten für alle – und eine erstklassige Infrastruktur mit fahrradfreundlichen „Bett & Bike“-Betrieben, Radverleih, DIY-Flickstation sowie 19 öffentlichen Ladesäulen für E-Bikes. Als „Abenteuerspielplatz“ für passionierte Mountainbiker:innen fungiert die KTM Kobernaußewald Mountainbike-Arena, durch die ein 55,5 km langer Rundkurs führt.**

### 4 Highlights für Pedalritter:

#### **- der Antiesenradweg**

Stadt, Land, Fluss auf 42 km. Entlang der Antiesen geht's von Reichersberg nach Geboltskirchen. Auf dem Weg passiert man nicht nur Schlösser, Kirchen und die Stadt Ried im Innkreis, sondern auch Felder, Wiesen, Auen – und sogar einen Erlebnisberg.

Tipp: Der Antiesenradweg lässt sich auch mit dem unten genannten Römerradweg kombinieren!

Länge: 42 km, Kondition: leicht - mittel

#### **- die Fernradwege**

Mehrere Fernradwege führen durch die Urlaubsregion S'INNVIERTEL.

Zu den schönsten und abwechslungsreichsten gehören der 242 km lange Römerradweg, der Passau mit Enns verbindet sowie der 520 km lange Innradweg, der am Maloja-Pass in der Schweiz startet und in Passau endet. Auf Innviertler Gebiet führt er durch eine der schönsten Auenlandschaften Österreichs.

#### **- die Innviertel-Genusstour**

Kunst, Kulinarik und jede Menge Natur: Bei dieser Tour kommt einfach jede:r auf seine Kosten! Von Geinberg geht es zum Europareservat Unterer Inn – Heimat von bis zu 250.000 Wildvögeln und faszinierendes Wasserlabyrinth an der österreichisch-bayerischen

Grenze – und weiter nach Obernberg. Hier lohnt ein Bummel über den bildschönen Marktplatz und ein Besuch des Burgareals mit Aussichtsturm, Falknerei und Café. Vorbei am Augustiner Chorherrenstift Reichersberg sowie den beiden Schlössern Sankt Martin und Auroldmünster geht es danach entlang der Antiesen in die Messestadt Ried im Innkreis. Das letzte Stück führt über den Römerradweg (mit Rastplätzen und Infotafeln) zurück nach Geinberg. Länge: 66,3 km, Kondition: mittel

#### **- die Rennrad-Tour durchs Innviertel**

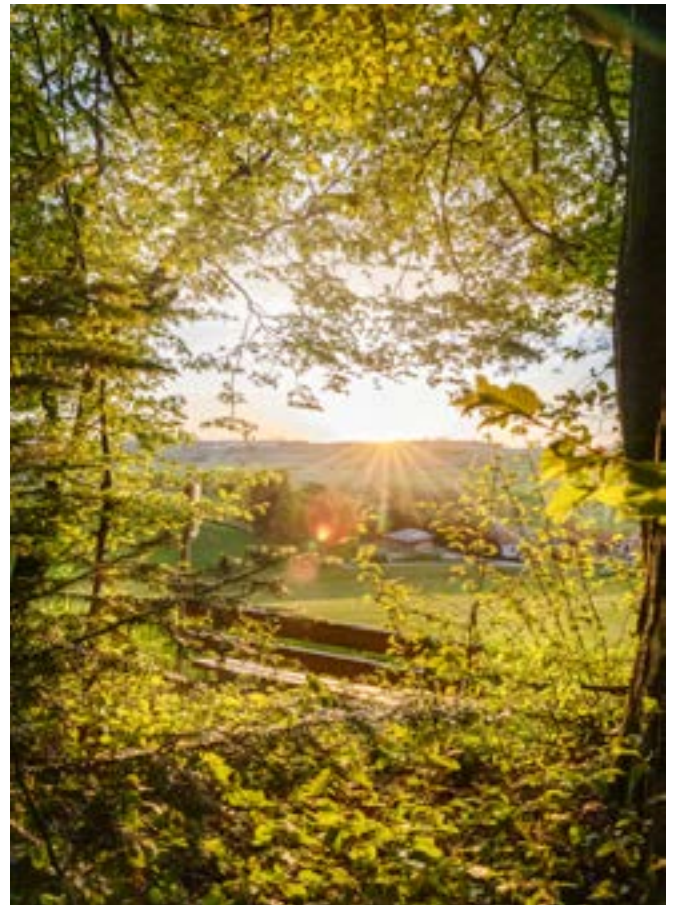
Durchaus sportlich ambitioniert, dank zumeist moderater Anstiege aber auch für Hobby-Rennradfahrer:innen machbar: Start ist in Altheim, von wo aus es am Inn entlang nach Obernberg geht. Weitere Stationen sind Reichersberg (Augustiner Chorherrenstift), Geinberg (Oberösterreichs größtes Thermenresort), Mettmach (Passionsspielort), Lohnsburg (Obsterlebnis-Garten) und Waldzell (Heimatgemeinde von Andi Goldberger). Nach einer Rast beim Schmiedwirt in Höschmühl geht es vorbei am Flugplatz Ried-Kirchheim zurück nach Altheim.

Länge: 90,8 km, Kondition: mittel - sportlich



## Naturerlebnisse in der Urlaubsregion S'INNVIERTEL

„Duri's Tal bin i glafn, afn Hügl bin i glegn, und dein Sunn hat mi trickert, wann mi gnetzt hat dein Regn. Dein Hitz is net zgrimmi, net zgroaß is dein Frost ...“ Dass die Natur in der Urlaubsregion S'INNVIERTEL mindestens so schön ist, wie ein Gedicht, hat schon der Mundartdichter und Verfasser der oberösterreichischen Landeshymne Franz Stelzhamer gewusst. Am besten, man macht sich einfach selbst ein Bild davon ...



## Europareservat Unterer Inn

Das bayerisch-österreichische Europareservat Unterer Inn bekam seinen Titel im Jahr 1979 vom Europarat verliehen. Es erstreckt sich grenzüberschreitend von der Salzach bis zur Rottmündung und besteht aus riesigen Wasserflächen, Schlickbänken, Inseln und Auwäldern.

**2 Länder**

**9 Schutzgebiete**

**55 Flusskilometer**

**300 Vogelarten**

**800 Schmetterlingsarten**

**5.500 Hektar**

**100.000 Aahs und Oohs ...**



Besonders spektakulär ist ein Besuch im Europareservat Unterer Inn während der Herbst- und Frühjahrswochen. Dann lassen sich von den Aussichtsplattformen aus zehntausende Vögel auf dem Weg in den Süden oder zurück in ihre weiter nördlich gelegenen Brutgebiete beobachten.

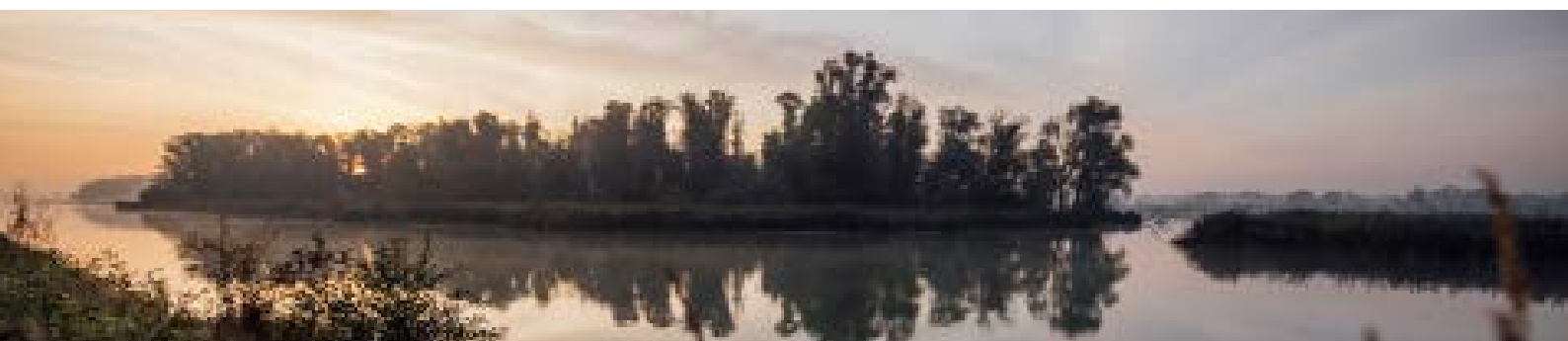
Zu den mehr als 300 Vogelarten, die im Europareservat Unterer Inn bereits gesichtet wurden, gehören so selten gewordene Spezies wie Silberreiher, Sumpfläufer oder Seeadler.

Dazu kommen mehr als 800 Schmetterlingsarten sowie geschützte Amphibien, Fledermäuse, Biber und Fischotter. Mehr über die Flora und Fauna

des Europareservats erfährt man im „Besucher-, Naturschutz- und Umweltbildungszentrum [Naturium am Inn](#)“, im „[Naturium Ering](#)“ oder in interaktiven Ausstellungen auf Burg Frauenstein.

Auf Tages- & Nachtwanderungen mit ausgebildeten Natur- und Landschaftsführer:innen kommt man der Natur ganz besonders nah und erfährt alles über das Leben in dem einzigartigen Biotop.

Diverse Rad- und Wanderwege (darunter der Innradweg oder der Europäische Fernwanderweg E 10) die durch das Gebiet des Europareservats führen, ermöglichen aber auch individuelle Erkundungstouren.



## Der Kobernaußewald

**Nutzwald, Naherholungsgebiet und ein wichtiges Stück Heimat zugleich: Auf rund 600 m<sup>2</sup> zieht sich der Kobernaußewald als grüne Lebensader durch die Urlaubsregion S'INNVIERTEL. Wer ihn entdecken will, schwingt sich am besten auf's Mountainbike, begibt sich auf Pilgerwege oder folgt den Spuren der Holzknechte.**



*„An dem Platz ermahnt ins heit  
nur mehr dös Taferl an dö Zeit  
wias s'l'viertl nu boarisch woar  
vor guating 230 Joahr“*

(Hans Hermandinger über das Marterl von Waldzell)

Der [Kobernaußewald](#) bildet gemeinsam mit dem Hausruck das größte zusammenhängende Waldgebiet des Alpenvorlandes – und eines der größten Mitteleuropas. Dass es da, wo sich heute Fuchs und Hase (sowie inzwischen auch wieder Luchs und Wolf) Gute Nacht sagen, nicht immer so friedlich zugeht wie heute, liegt an der besonderen Grenzlage zwischen Österreich und Bayern.

Neben moosbewachsenen Grenzsteinen oder Flurnamen wie „Streitforst“, erinnert auch ein Marterl am höchsten Punkt von Waldzell an die teilweise gar nicht so guten alten Zeiten. 726 m über dem Meer wurde an seinem heutigen Standort einst Salz gehandelt – und nicht selten auch geschmuggelt ...

Im Gebiet der Urlaubsregion S'INNVIERTEL führen über 100 km gut beschilderte Wanderwege in und an den Rand des Kobernaußewaldes. Das Angebot reicht dabei von Panoramarunden, über den Weitwanderweg, bis hin zum Innviertler Genusspilgern.

Sport, Spaß und Naturgenuss auf zwei Rädern steht hingegen in der 80 km umfassenden KTM Kobernaußewald MTB-Arena im Vordergrund. Am besten erkundet man sie auf einem 55 km langen Rundkurs, der durch die Gemeindegebiete von Maria Schmolln, Höhnhart, St. Johann am Walde und Treubach führt.



## Kunst, Kultur & Brauchtum in der Urlaubsregion S'INNVIERTEL

Mehr als 30 Museen und Galerien, unzählige Künstlerateliers und fast ebenso viele Brauchtumsveranstaltungen wie Tage im Jahr machen die Urlaubsregion S'INNVIERTEL auch zum kulturellen Schatzkästchen. Was hier glänzt, ist nicht nur goldwert, sondern auch sehr authentisch - und mitunter sogar ein bisschen verrückt ...



## Das musst du gesehen haben!

**60.000 Besucher:innen, knapp 100 Acts, ein 60 ha großes Open-Air-Gelände, und 6 Bühnen: Das alljährlich Ende Juni/Anfang Juli stattfindende „Woodstock der Blasmusik“ ist das größte Festival seiner Art weltweit. Vier Tage spielt's hier Granada, wenn Brass-Musiker:innen auf traditionelle Blasmusikkapellen treffen ...**

### Festival-, Brauchtums- & Messe-Highlights:

#### **- Free Tree Open Air**

Bands, DJ's, Workshops und ein umfassendes Kulturprogramm an drei Tagen und auf vier Bühnen: Das Free Tree Open Air in Taiskirchen feiert 2024 seinen 11. Geburtstag und hat sich auch als mehrfacher Gewinner der Green Event Austria Awards einen Namen gemacht.

#### **- kik Sommer Open Air**

kik steht für „Kunst im Keller“, ist allerdings alles andere als ein Kellerkind. Bis zu 9.000 Besucher:innen jährlich zählen die fast 70 Musik-, Literatur-, Theater-, Tanz- und Kabarettveranstaltungen, die von einem Kulturverein im gesamten Innviertel organisiert werden.

#### **- Aspacher Gstanzsingen**

Gereimte und in Mundart vorgetragene Vierzeiler, bei denen so ziemlich alle und alles ihr Fett abbekommen, haben im Innviertel eine lange Tradition. In Aspach werden die frechen Spottgesänge alljährlich vor einem großen Publikum vorgetragen.

#### **- Stift Reichersberg**

Von Kunsthandwerksmärkten bis hin zu großen Konzerten: Das [Augustiner-Chorherrenstift Reichersberg](#) gilt nicht nur als klerikales Zentrum, sondern auch als kulturelle Top-Adresse in der Region.

#### **- Messe Ried**

Was vor mehr als 150 Jahren einmal als „erstes landwirtschaftliches Ausstellungsfest“ begonnen hat, ist längst zur größten Agrarausstellung des Landes samt angeschlossenen Volksfest geworden.

### Museen & Co - hinter alten und neuen Mauern oder unter freiem Himmel:

#### **- Schloss Katzenberg mit Dinoland**

Im barocken Ambiente von Schloss Katzenberg lassen sich hunderte Gebetsbücher, Bibeln, Taschenkalender sowie alte Buchbindmaschinen und -werkzeuge bewundern. Darüber hinaus können Besucher im direkt an das Schloss angrenzenden Dinoland auf einem rund 40.000 m<sup>2</sup> großen Wald- und Wiesenareal mehr als 70 lebensgroße Dinosaurier sowie prähistorische Fossilien und Skelette bewundern. Rund 80.000 Besucher:innen pro Saison machen das Dinoland zur größten Urzeit-Freizeit-Attraktion für Familien und Dino-Fans in Österreich sowie dem bayerischen Grenzgebiet.

#### **- Römermuseum Altheim**

Dass es sich schon die alten Römer in der Urlaubsregion S'INNVIERTEL gut ergingen ließen, ist im Römermuseum Altheim zu bewundern. Mindestens so sehenswert wie die gezeigten Relikte aus der Antike ist auch das alte Bauernhaus, in dem das Museum residiert.

#### **- Daringer Kunstmuseum Aspach**

Über drei Generationen gehörte die Familie Daringer zu den wichtigsten Kunstschaftern in Oberösterreich. Nach einem Spaziergang auf dem „Lebensweg der Kunst“ kann man im Museum Daringer die ausgestellten Werke nicht nur anschauen, sondern auch anfassen.





## Advent & Weihnachten

**Vielleicht liegt es an der rauen Landschaft oder an den sternklaren Winternächten, die in der Urlaubsregion S'INNVIERTEL nicht nur ziemlich kalt, sondern auch ziemlich lang werden können. Auf jeden Fall weiß man den Advent und die Weihnachtszeit hier ganz besonders stimmungsvoll zu feiern. Das beweisen auch zwei echte Innviertler Weihnachtsohrwürmer, die heute in der ganzen Welt erklingen.**

### - „Es wird schon glei dumpa“

Sängerknabe, Violinist, Pfarrer in Obernberg: Anton Reidinger war nicht nur ein sehr gottesfürchtiger und musikalischer Mann, sondern auch ein wunderbarer Mundartdichter. Ihm verdankt die Welt das Lied „Es wird schon glei dumpa“, das erstmals in Obernberg aufgeführt wurde. Ein Zimmer im dortigen Heimathaus erinnert ebenso an ihn, wie eine Schokoschnitte, die seinen Namen trägt und in den Kaffeehäusern am Markt angeboten wird – übrigens auch außerhalb der Weihnachtszeit.

### - „Stille Nacht, heilige Nacht“

Im Museum Innviertler Volkskundehaus in Ried im Innkreis lässt sich ein ganz besonderer Weihnachtsschatz bewundern. Hier steht nämlich die sogenannte „Stille-Nacht-Krippe“, vor der das gleichnamige Lied am 24. Dezember 1818 uraufgeführt wurde. Komponist war der Lehrer Franz Xaver Gruber, der mitten in der Rieder Innenstadt, am heutigen Stelzhammerplatz 10, gelebt hat. Zum Stille-Nacht-Jubiläum im Jahr 2018 wurde die Krippe aufwändig restauriert und vor einem Alpenpanorama neu aufgestellt.

### - Waldzeller Winterkirtag

Jedes Jahr am ersten Sonntag nach dem Dreikönigsfest findet in Waldzell der „kalte Kirtag“ statt. Vom Vormittag bis zum frühen Abend treten dann im Halbstundentakt Musiker:innen und Volkstanzgruppen auf. Eine gute Gelegenheit, um den zum immateriellen Kulturerbe Österreichs erklärten Innviertler Landler einmal selbst zu erleben. Abschluss und Höhepunkt der Veranstaltung, die im Gasthaus Schachinger stattfindet, ist der „Kuchitanz“, bei dem – nomen est omen – bis in die Küche hinein getanzt werden darf.

### - Advent- & Weihnachtsmärkte

In fast allen 21 Gemeinden der Urlaubsregion S'INNVIERTEL finden stimmungsvolle Advent- und Weihnachtsmärkte statt. Zu den schönsten und weit über die Region hinaus bekannten Advent- & Weihnachtsmärkten gehören der [Kunsthandwerksmarkt Stift Reichersberg](#) und die [Schlossweihnacht Katzenberg](#).



## Innovation & Industrie in der Urlaubsregion S'INNVIERTEL

**Tradition trifft Trend: Dass auch „Hinterwäldler:innen“ die Nase weit vorne haben können, beweisen die vielen großen Firmenansiedlungen in der Urlaubsregion S'INNVIERTEL. Sie stellen nicht nur einen beeindruckenden Wirtschaftsfaktor dar, sondern bereichern dank Firmenbesichtigungen, Fabriksverkauf und Events auch das touristische Angebot.**

### - TEAM 7

1959 in Ried im Innkreis gegründet und bis heute dort ansässig, ist Team 7 heute Marktführer für maßgefertigte Designmöbel aus heimischen Laubhölzern und nachhaltiger Forstwirtschaft. Auf insgesamt 1200 m<sup>2</sup> ist auf dem Gelände der neuen Firmenzentrale in Ried im Innkreis der größte TEAM 7 Store der Welt entstanden. Der innovative Holzskelettbau gilt als Leuchtturmprojekt in Sachen „Green Building“. Geschaffen wurde ein Ort der Inspiration, an dem durch vielseitige Inszenierungen das Zusammenspiel von Design und Natur auf einmalige Weise erlebbar wird. Eine Skybar und das Restaurant MYC machen das Erlebnis komplett.

### - Löffler GmbH

Aus dem Innviertler Traditionsunternehmen und Skispezialisten Fischer Sports hervorgegangen, produziert man bei Löffler in Ried im Innkreis seit 1974 hochwertige und nachhaltige Sportbekleidung. Umweltschonende Herstellungsmethoden sind dabei ebenso wichtig wie faire Arbeitsbedingungen. Für Schnäppchenjäger:innen gibt es einen großen Werksverkauf.

### - Hargassner Heiztechnik

In der Biomasse-Erlebniswelt des Innviertler Spezialisten für Pellet-, Stückholz- und Hackgutheizungen erklären Multimedia-Installationen, Schaukästen und Filme auf leicht verständliche Art den Klima- und CO<sub>2</sub>-Kreislauf. Außerdem erfährt man alles über die beeindruckenden Aktivitäten und Projekte des Wenger Familienunternehmens, in dessen Hauptsitz jährlich rund 30.000 Kessel für nachhaltiges Heizen produziert werden.

### - FACC

Ganz schön abgehoben: Jede Sekunde startet irgendwo in der Welt ein Flugzeug mit Technik aus der Urlaubsregion S'INNVIERTEL an Bord. Zu verdanken ist das der Firma FACC, die in Ried im Innkreis ihre Homebase hat. Weitere vier Produktionsstätten für Rumpf-, Flügel- und Triebwerksteile sowie für Flugzeuginnenausstattungen befinden sich in der unmittelbaren Umgebung.



## Heiße Sache: Geothermie

**Mineralreiches und siedend heißes Wasser aus der Tiefe der Erde füllt in der Urlaubsregion S'INNVIERTTEL nicht nur die Pools vom [Spa Resort Geinberg](#). Es versorgt auch rund 1.000 Haushalte mit Strom und Wärme - sowie ganzjährig zehntausende Österreicher:innen mit frischen Bio-Gemüse.**

Möglich macht's der [BIOhof Geinberg](#), der über eines der modernsten, ausschließlich mit Geothermie beheizten Gewächshäuser Europas verfügt. Ohne auch nur ein einziges Gramm CO<sub>2</sub> freizusetzen, wird hier von Januar bis Dezember auf über 11,8 ha Fläche Bio-Gemüse angepflanzt.

Die frischen Tomaten, Paprika und Gurken werden im eigenen Hofladen sowie in heimischen (Bio-) Supermärkten verkauft. So bleibt nicht nur das gute Gemüse, sondern auch die Wertschöpfung im eigenen Land.



## Ganz schön g'schmackig

Tischtennisballklein, köstlich mit Grammeln, Brät oder Surspeck gefüllt und auch sonst eine ziemlich runde Sache: Die berühmten **Innviertler Knödeln** sind Leibspeise und Spezialität zugleich. So wie auch das „Bratl in der Rein“ - ein saftiger Schweinsbraten, der zusammen mit Erdäpfeln, Semmelknödeln und Stöcklkraut stundenlang im Ofen vor sich hin brutzelt. Was den Innviertler:innen sonst noch so an **Traditionsgerichten** auf die wohl gedeckten Wirtshaustische kommt? „Gebackene Mäuse“ zum Beispiel. Oder „Hasenöhrl“ und „Affenradl“ - wobei es sich bei den drei letzten um fleischfreie, in reichlich Fett ausgebackene Nachspeisen handelt.



## Bitte zu Tisch - die Gastronomie in der Urlaubsregion S'INNVIERTEL

**Ob Haubenküche oder Hausmannskost: über 150 Gastronomiebetriebe sowie zahlreiche kleine Manufakturen, in denen nach alten Rezepten köstliche Spezialitäten hergestellt werden, machen die Urlaubsregion S'INNVIERTEL zur begehrten Gourmetdestination.**

### Feine Adressen für Feinspitze:

#### **- kammer 5**

Ein im Gewölbe eines alten Kuhstalls untergebrachtes Fine-Dining-Restaurant mit 15/20 Gault-Millau-Punkten (3 Hauben). Ambiente und Kulinarik sind hier gleichermaßen spektakulär.

#### **- Knödlkuchl Jenichl**

Runde Sache: In der Knödlkuchl vom Genussbauernhof Jenichl kann man sich in die hohe Kunst des Knödelrollens einführen lassen. Außerdem gibt's einen Hofladen mit regionalen Spezialitäten.

#### **- Käserei Riaplbauer**

Am Biohof Riaplbauer entstehen in Handarbeit erstklassige Frisch- und Schnittkäse aus 100 % Kuhmilch. Im Hofladen gibt es neben hausgemachten Käsespezialitäten auch frische Bio-Rohmilch - und jeden Freitag selbstgebackenes Holzofenbrot.

#### **- Buroida Brennkuchl**

Bereits seit dem 18. Jh. werden in dem stattlichen Bauerngut in Mettmach erstklassige Brände, Liköre und Spezialitäten wie der Kobernaußerwalder Dry Gin oder der Deichselgold Whiskey gebrannt oder destilliert. Verkauft wird in einer alten Scheune. Geführte Touren für Gruppen sind möglich.

#### **- Rieder Grünmarkt**

Jeden Dienstagvormittag verwandelt sich der Hauptplatz von Ried im Innkreis in einen riesigen Markt, auf dem beste saisonale und regionale Produkte angeboten werden. Wer will, kann die Gustostückerl natürlich auch gleich „standfrisch“ verkosten.



## **Bier von Hier: die Brauvielfalt in der Urlaubsregion S'INNVIERTEL**

**Das Innviertel gilt nicht nur als die „Kornkammer Oberösterreichs“, sondern kann auch mit der höchsten Brauereidichte im ganzen Land aufwarten. Kein Wunder, dass der Heimatdichter Franz Stelzhamer schon im Jahre 1841 süffig-süffisant feststellte: „Unsere Traubn hoäßt Hopfen“.**

### **Best of Bier:**

#### **- Rieder Bierbummel**

Bei diesem Spaziergang auf den Spuren des Biers lernt man Ried im Innkreis von seiner feucht-fröhlichen, aber auch historischen Seite kennen. Station der geführten Tour sind u. a. das Brauereimuseum, der Brauereialtar in der Pfarrkirche oder das Wirtshaus Weberbräu.

#### **- Bier Stacheln**

Beim Bier Stacheln wird ein glühend heißer Eisenstab vorsichtig in ein Glas Bier getaucht. Die Folge: Kohlensäure entweicht und der Restzucker karamellisiert, was zu einem ganz neuen Geschmackserlebnis führt. Der Innviertler Diplombiersommelier Karl Zuser jun. beherrscht die uralte Methode wie kein zweiter – und gibt sein Können gerne in Kursen weiter.

#### **- Brauerei Raschhofer**

Die Geschichte dieser kleinen Brauerei mit den großen Bieren geht zurück ins Jahr 1645. Gebraut wird bis heute über Feuer in Vollkupferpfannen. Führungen mit Besichtigungen des Brauturms sind möglich.

#### **- Bierregion Innviertel**

Unter dem Namen „Bierregion Innviertel“ haben sich 10, zumeist kleinere Privatbrauereien und knapp 30 Wirtshäuser zusammengetan. Legendär ist ihr „Innviertler Biermärz“ – eine 31-tägige Veranstaltungsreihe mit Verkostungen, Konzerten, Lesungen und Ausstellungen rund um den köstlichen Gerstensaft.



## Der schnellste Weg in die Urlaubsregion S'INNVIERTEL

Egal ob mit Bahn, Auto, Bus oder Flugzeug, der Weg in die Urlaubsregion S'INNVIERTEL lohnt sich und das Ziel ist so nah.

### Anreise mit der Bahn:

- ▶ Bahnhöfe in der Urlaubsregion S'INNVIERTEL
  - Ried im Innkreis
  - Bad Ried
  - Mühlheim
  - Obernberg/Altheim
  - Hart
  - Geinberg
- ▶ IC-/ICE-Bahnhöfe in:
  - Linz
  - Passau
  - Schärding

### Anreise mit dem Flugzeug:

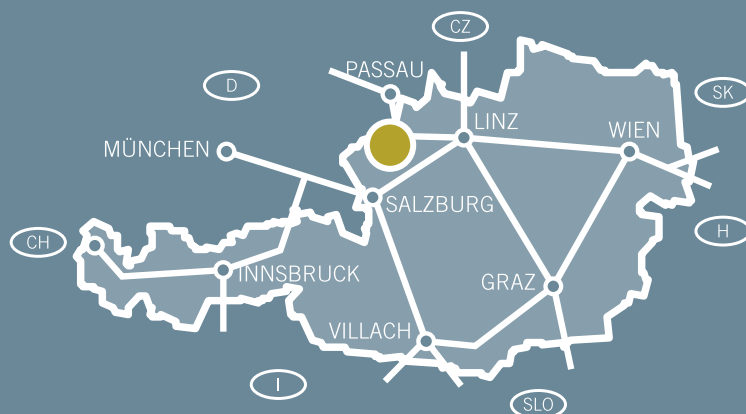
- Flughafen Salzburg:  
ca. 80 km
- Flughafen Linz:  
ca. 90 km
- Flughafen München:  
ca. 140 km

### Anreise mit dem Bus:

- Flixbus ab Wien nach Braunau

### Anreise mit dem Auto:

- ▶ Aus Richtung München: A94 über Haag in Oberbayern - Neuötting - Braunau - Altheim - Geinberg
- ▶ Aus Richtung Berlin/Leipzig/Regensburg: A9, A93 und A3 bis B143/ B148/E552 in OÖ – auf A8 bis Ausfahrt 65
- ▶ Aus Richtung Frankfurt/Würzburg/Nürnberg: A3 bis B143/ B148/E552 in OÖ – auf A8 bis Ausfahrt 65
- ▶ Aus Richtung Wien/Linz: A1/A8 bis Ausfahrt Ort im Innkreis - Bundesstr. bis Altheim - Geinberg
- ▶ Aus Richtung Salzburg: Mattighofen - Mauerkirchen - Weng - Altheim - Geinberg
- Entfernung von Nürnberg: 269 km
- Entfernung von Frankfurt: 480 km
- Entfernung von Berlin 660 km
- Entfernung von Wien: 265 km
- Entfernung von Graz: 263 km






## Kontakt

### S'INNVIERTEL Tourismus

Thermenplatz 2  
4943 Geinberg  
AUSTRIA

T. +43 7723 85 55  
info@innviertel-tourismus.at  
[www.innviertel-tourismus.at](http://www.innviertel-tourismus.at)

 [@innvierteltourismus](https://www.instagram.com/innvierteltourismus)  
 [@lebensraum.innviertel](https://www.facebook.com/lebensraum.innviertel)  
 [@Innviertel1](https://www.youtube.com/Innviertel1)

## Presse-Kontakt

### Vagabond-PR

Ausstellungsstr. 33/7  
1020 Wien  
AUSTRIA

T. +43 1 225 63 52 68  
M. +43 699 19 25 34 22  
office@vagabond-pr.com  
[www.vagabond-pr.com](http://www.vagabond-pr.com)

Bildarchiv: [www.vagabond-pr.com/pressroom/](http://www.vagabond-pr.com/pressroom/)

