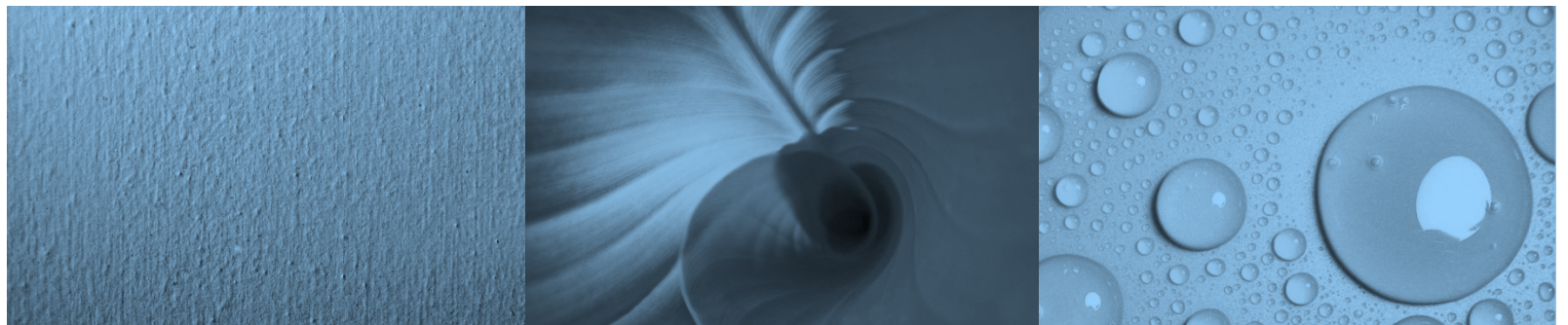


# Mehrfamilienhaus Dorfplatz

3704 Krattigen



# Inhaltsverzeichnis

Wohnungsspiegel

Lage

Umgebungsplan

Einstellhalle Haus

A/B

Haus C/D/E

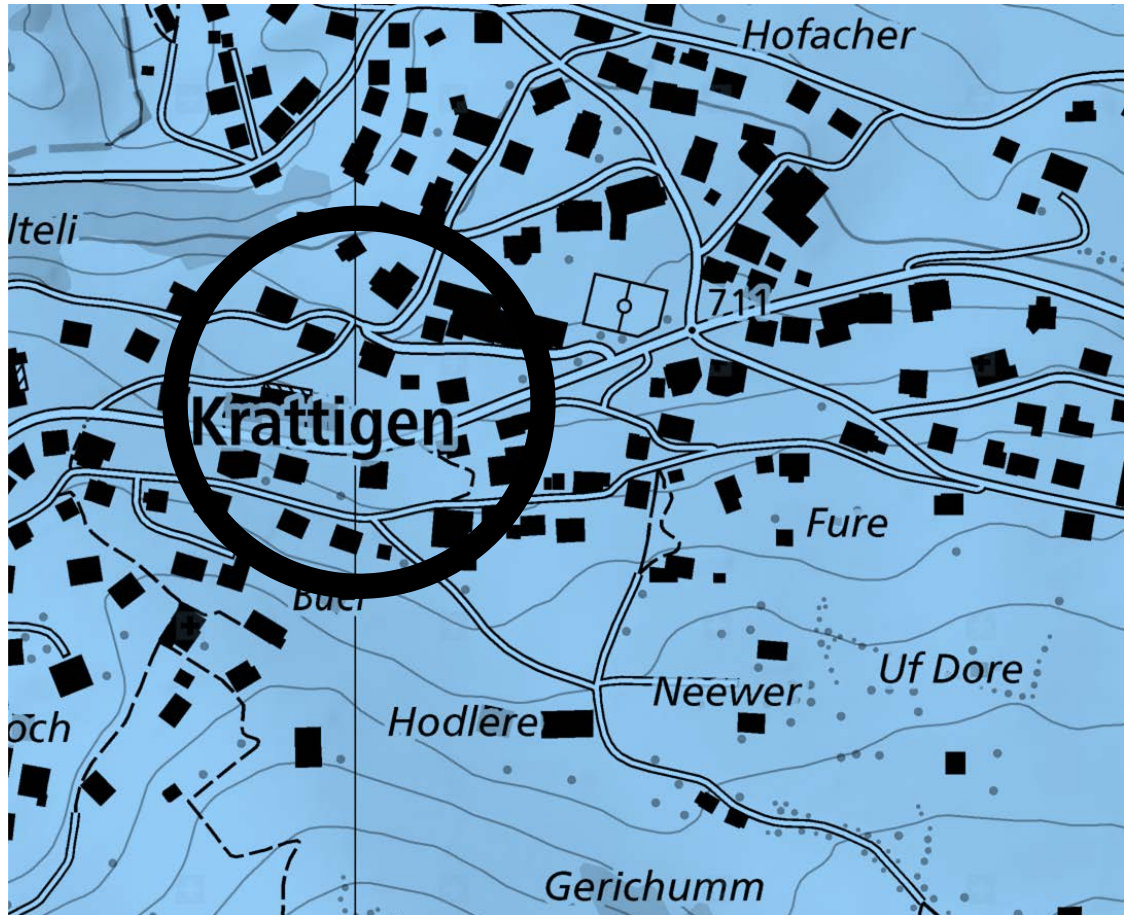
Perspektiven

Kontakt

# Wohnungsspiegel

Wohnung	Zimmer	BGF	NWF	NNF	Sitzplatz	Balkon	Kürzel	Status
		m <sup>2</sup>	m <sup>2</sup>	m <sup>2</sup>	m <sup>2</sup>	m <sup>2</sup>		
Erdgeschoss rechts	2.5 Zimmer	116.46	96.71		58.61		R1	frei
Erdgeschoss links	3.5 Zimmer	131.54	96.71		40.40		L1	frei
1. Obergeschoss rechts	4.5 Zimmer	167.44	136.16			14.58	R2	frei
1. Obergeschoss links	2.5 Zimmer	167.44	120.06	18.66		14.58	L2	frei
2. Obergeschoss rechts	5.5 Zimmer	167.58	109.03	18.19		14.58	R3	frei
2. Obergeschoss links	4.5 Zimmer	167.58	139.48			14.58	L3	frei
Dachgeschoss	4.5 Zimmer	176.00	141.03			29.04	4	frei
<b>Total</b>		1'094.04	839.18	36.85	99.01	87.36		
<b>Einstellhallenplatz</b>	Anzahl Plätze 13							
NWF: Nettowohnfläche m <sup>2</sup>								
BGF: Bruttogeschossfläche m <sup>2</sup>								
NNF: Nebennutzfläche m <sup>2</sup>								

Lage



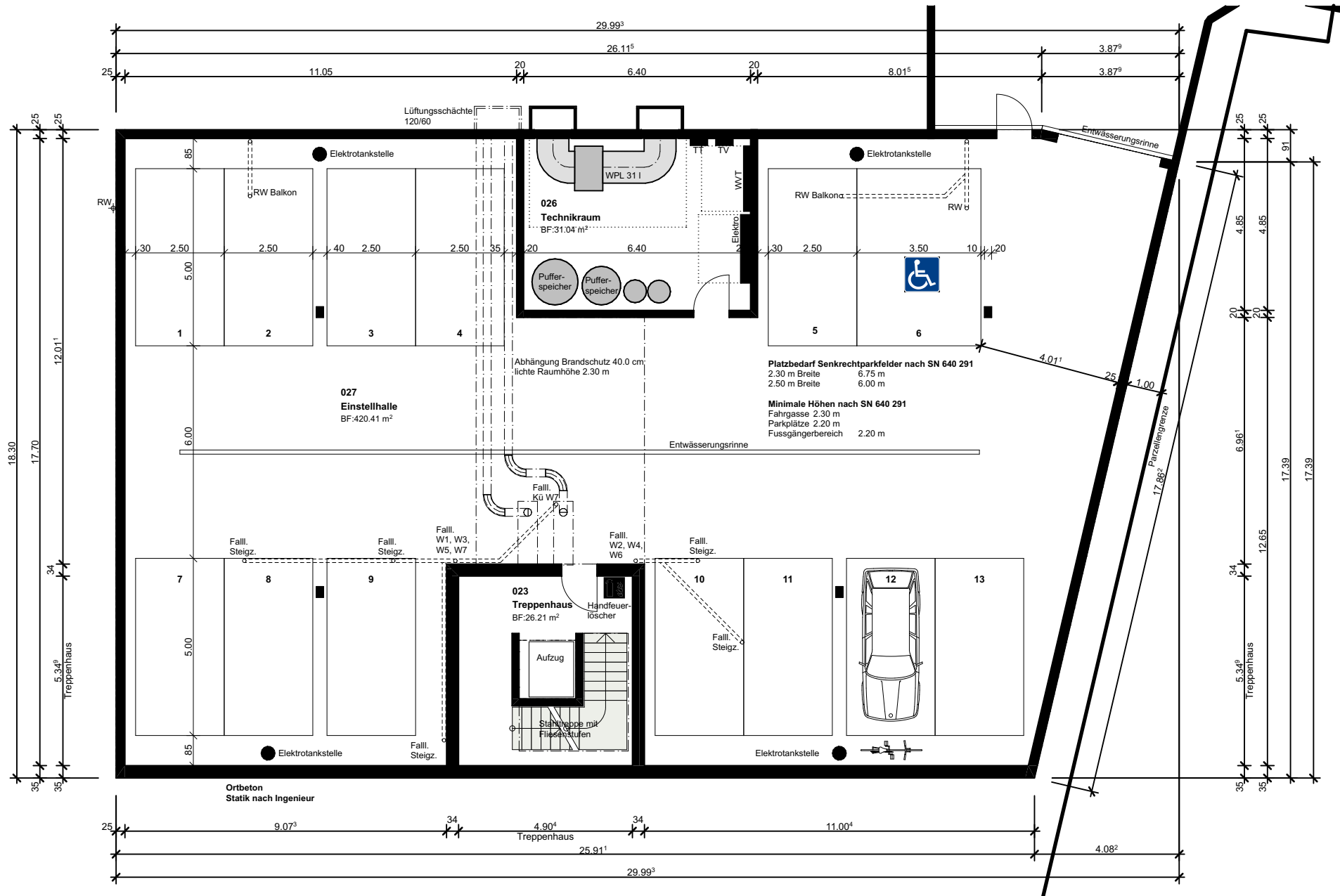
# MFH Dorfplatz

# Umgebung

Masstab  
1:250

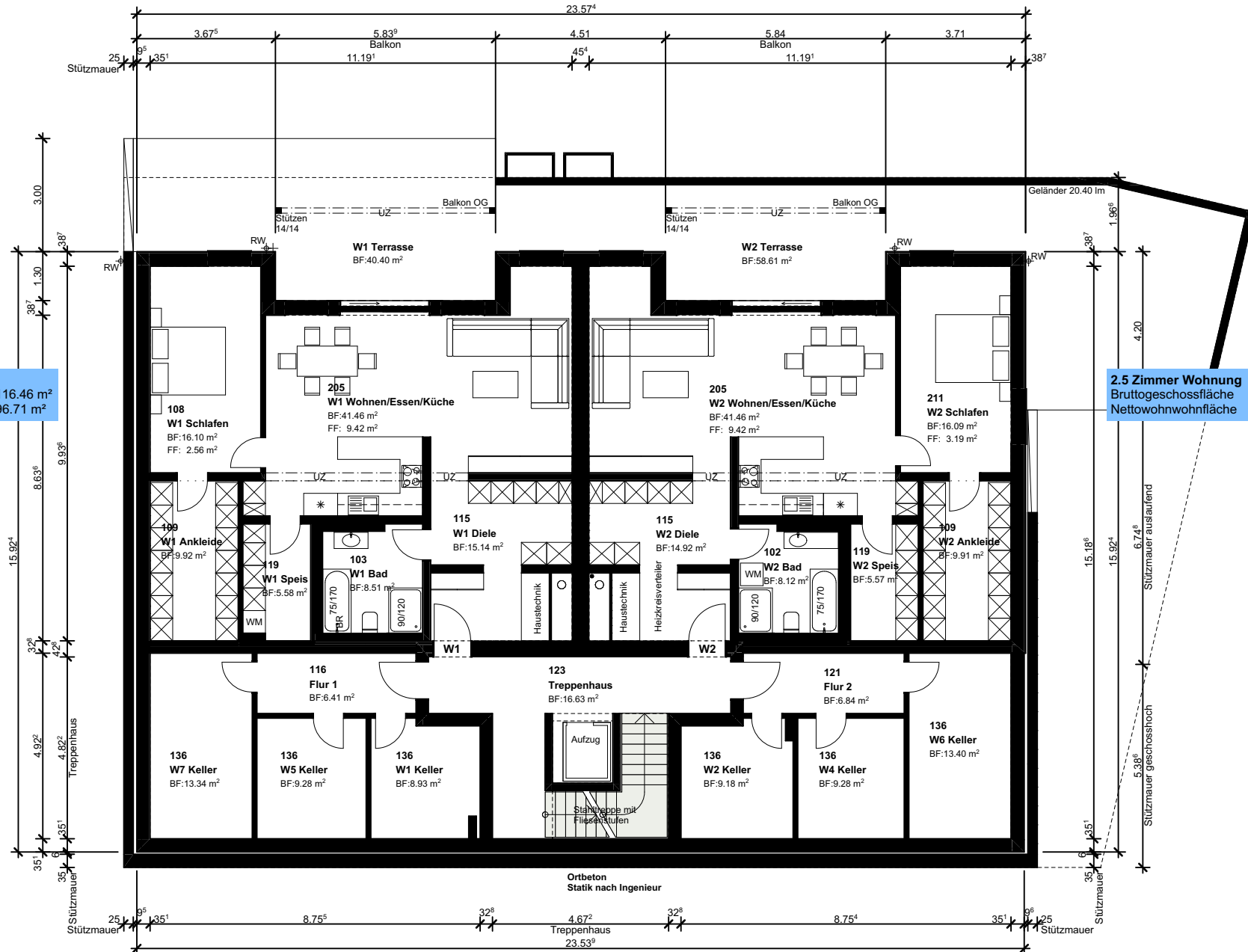
Datum  
06.05.2020





**2.5 Zimmer Wohnung**  
Bruttogeschossfläche 116.46 m<sup>2</sup>  
Nettowoohnfläche 96.71 m<sup>2</sup>

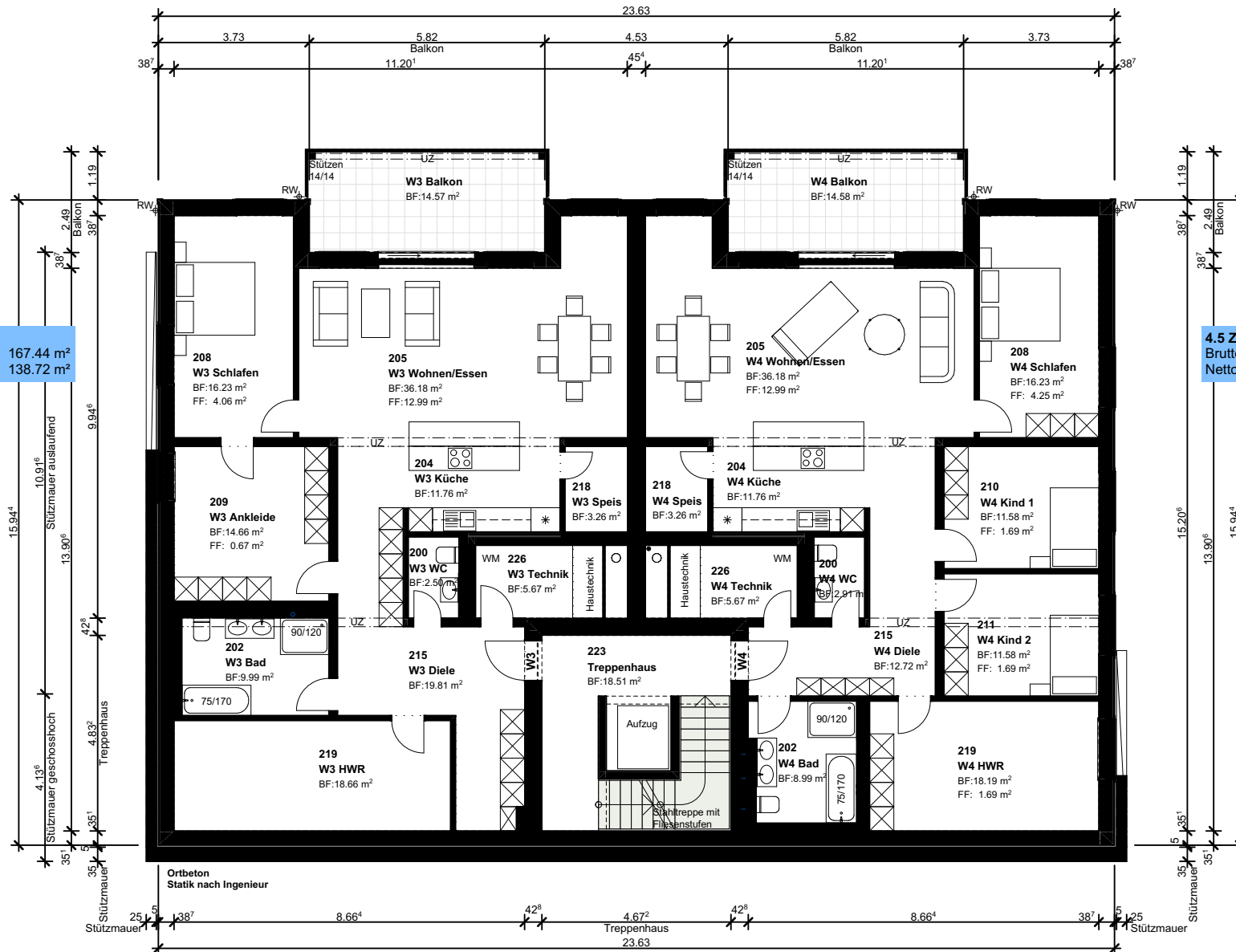
**2.5 Zimmer Wohnung**  
Bruttogeschossfläche 116.46 m<sup>2</sup>  
Nettowoohnfläche 96.71 m<sup>2</sup>





**2.5 Zimmer Wohnung**  
Bruttogeschossfläche 167.44 m<sup>2</sup>  
Nettowoohnfläche 138.72 m<sup>2</sup>

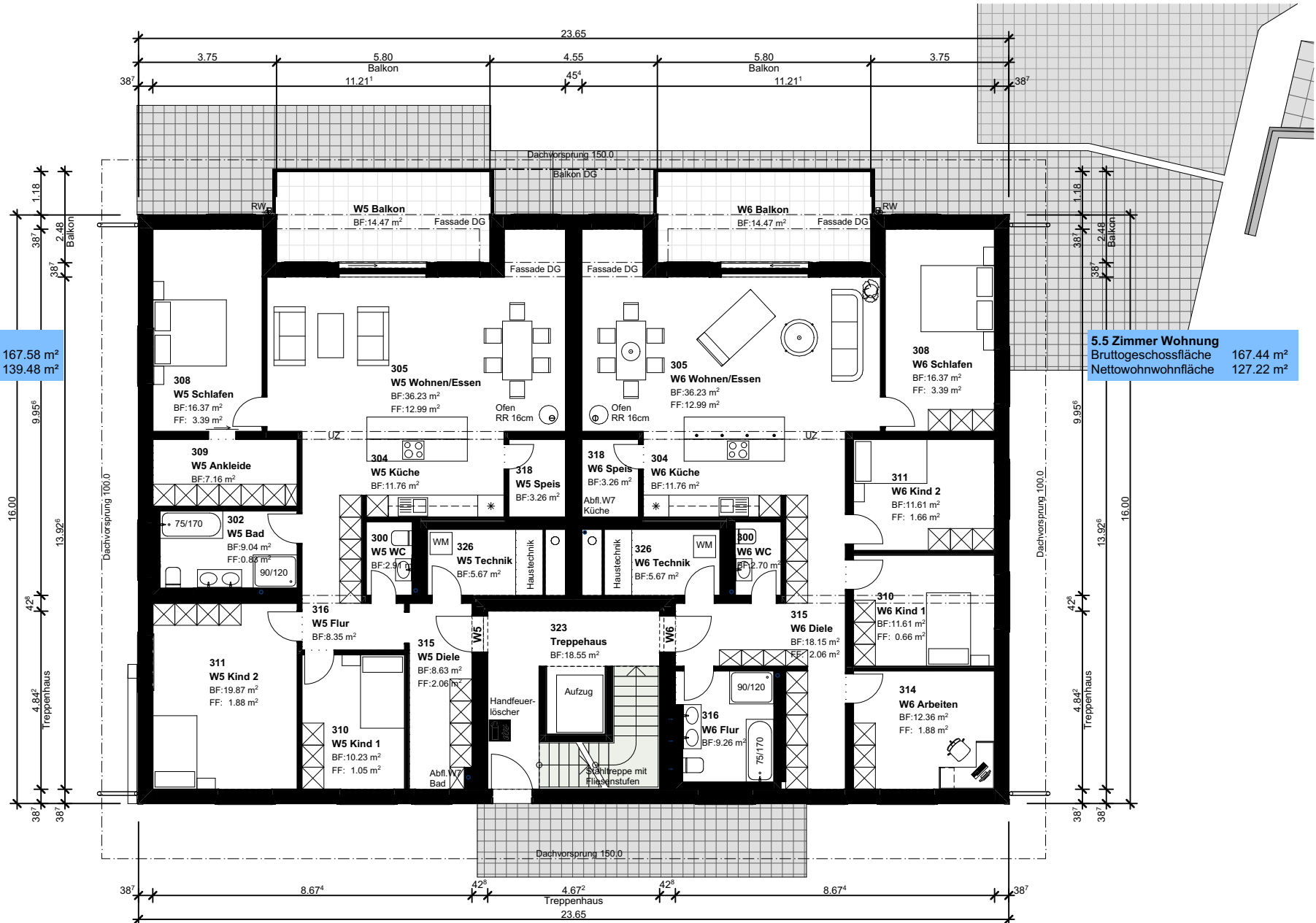
**4.5 Zimmer Wohnung**  
Bruttogeschossfläche 167.44 m<sup>2</sup>  
Nettowoohnfläche 136.16 m<sup>2</sup>



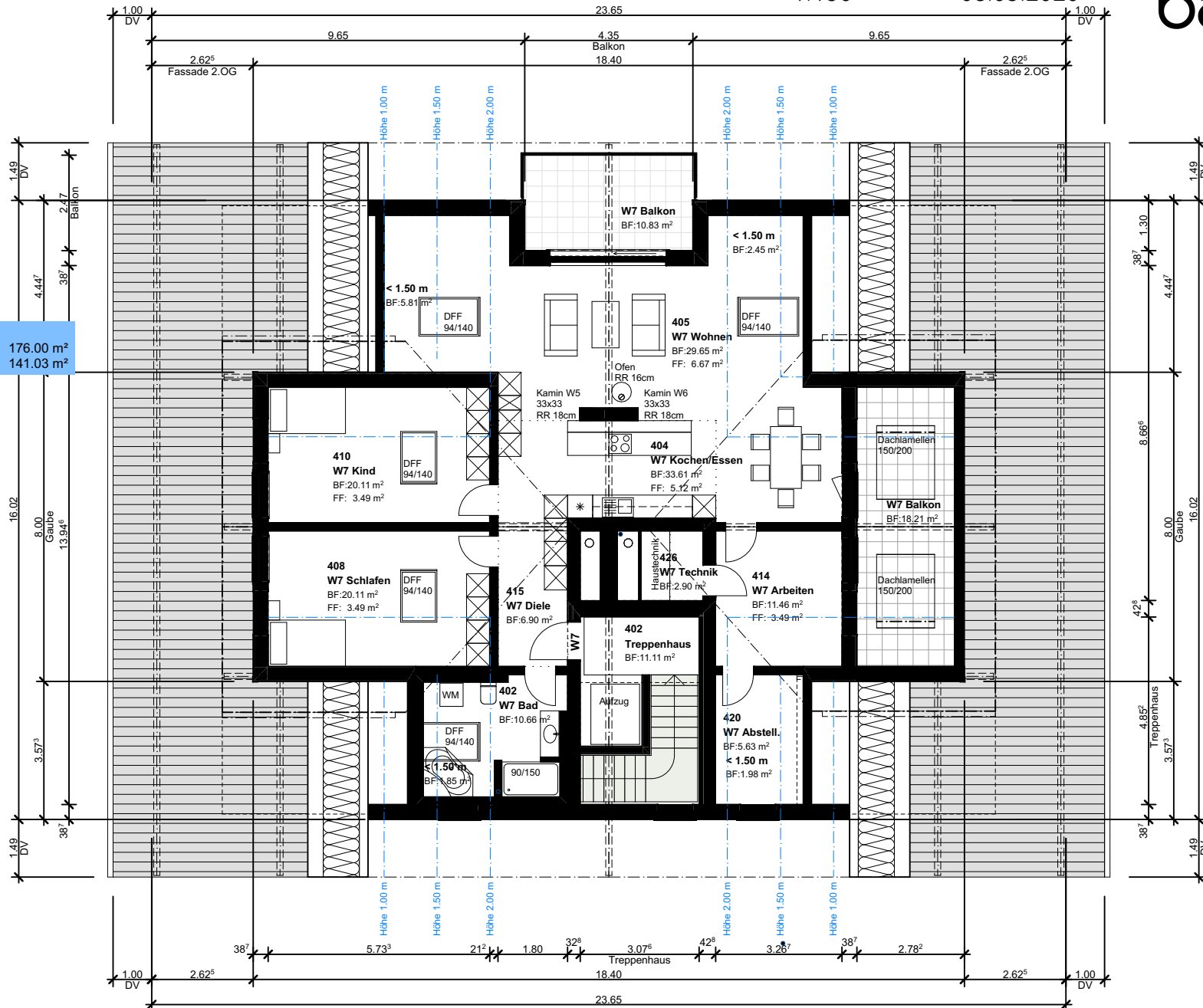


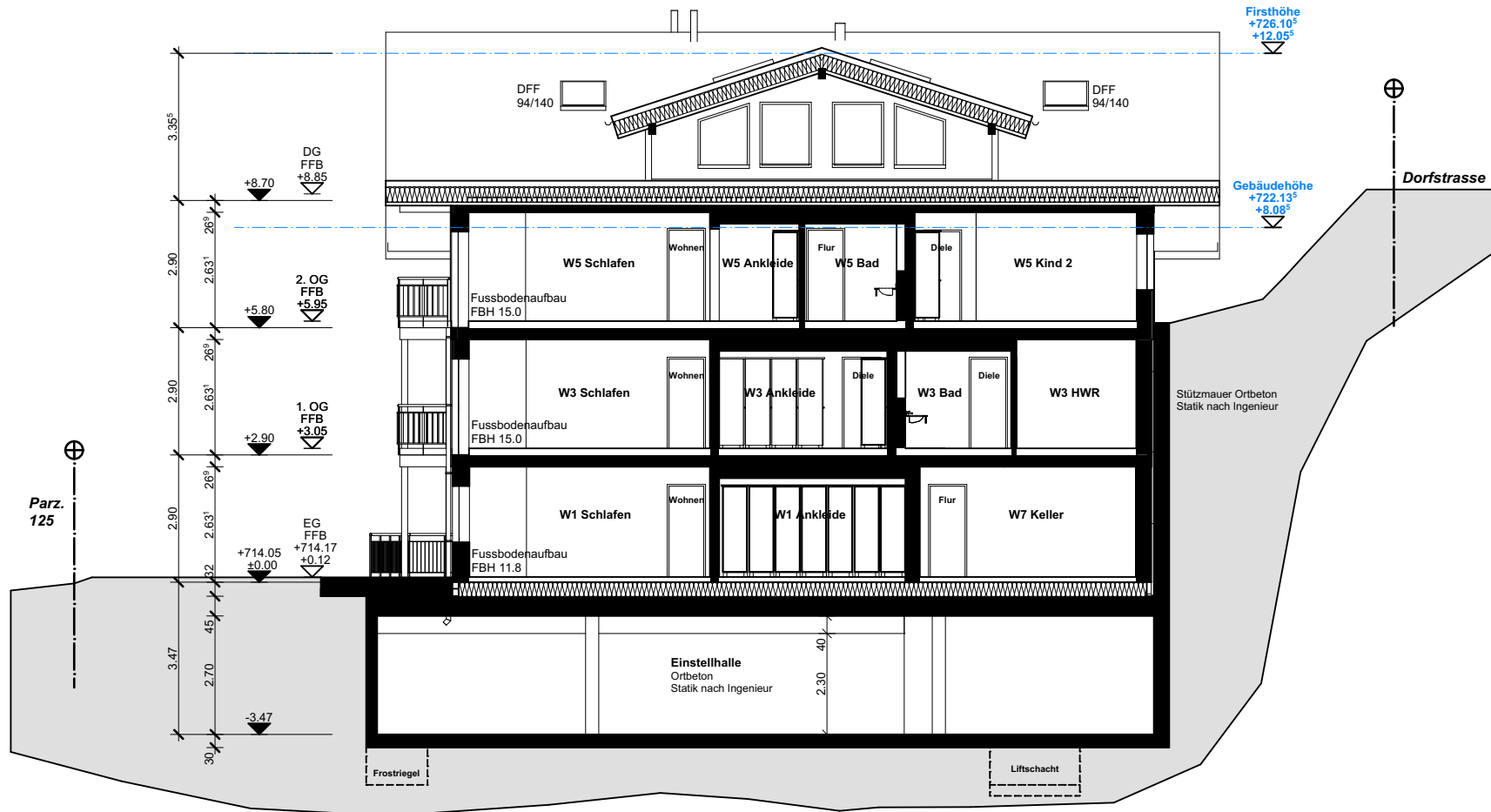
**4.5 Zimmer Wohnung**  
Bruttogeschossfläche 167.58 m<sup>2</sup>  
Nettowohnfläche 139.48 m<sup>2</sup>

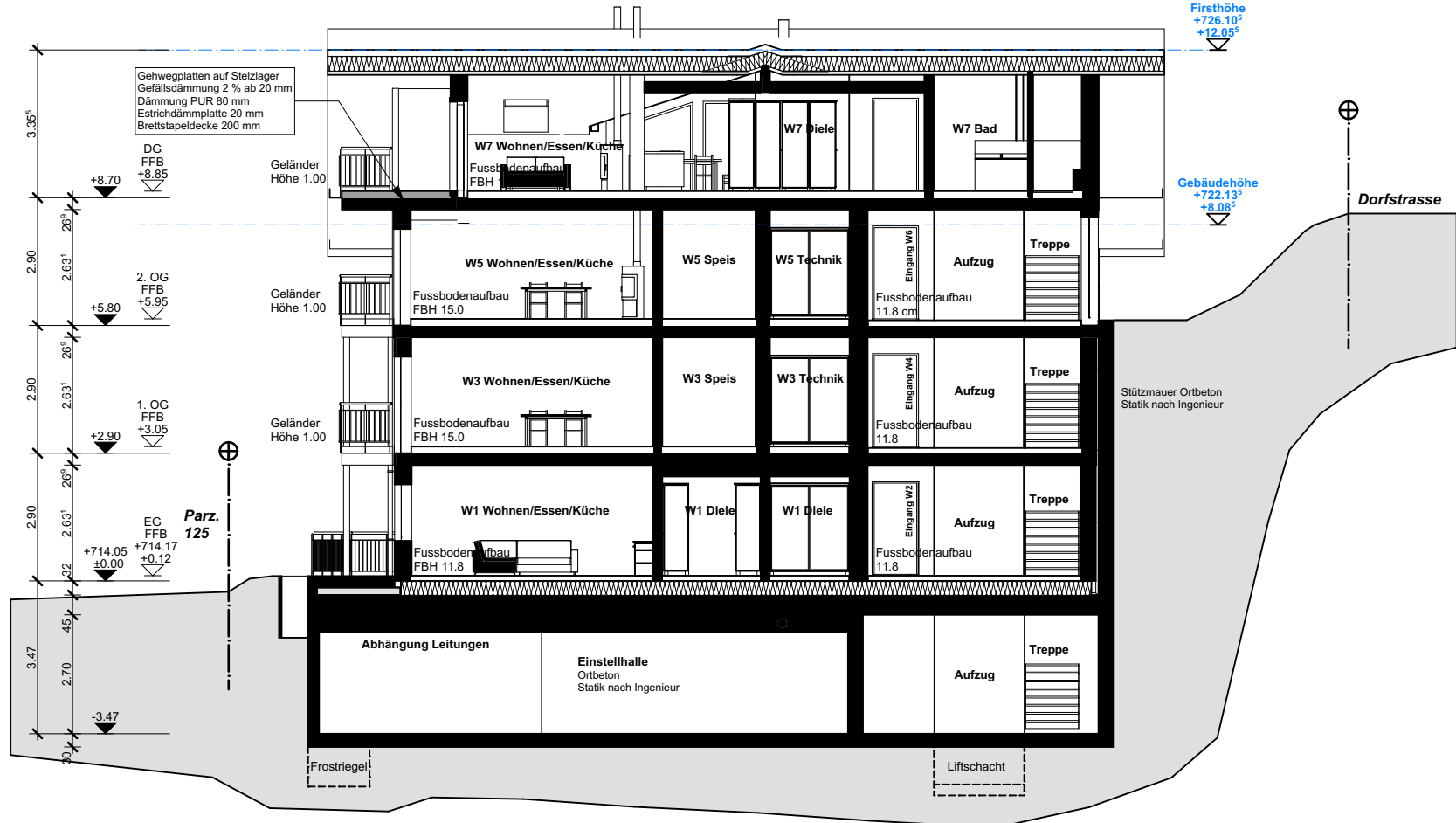
**5.5 Zimmer Wohnung**  
Bruttogeschossfläche 167.44 m<sup>2</sup>  
Nettowohnfläche 127.22 m<sup>2</sup>

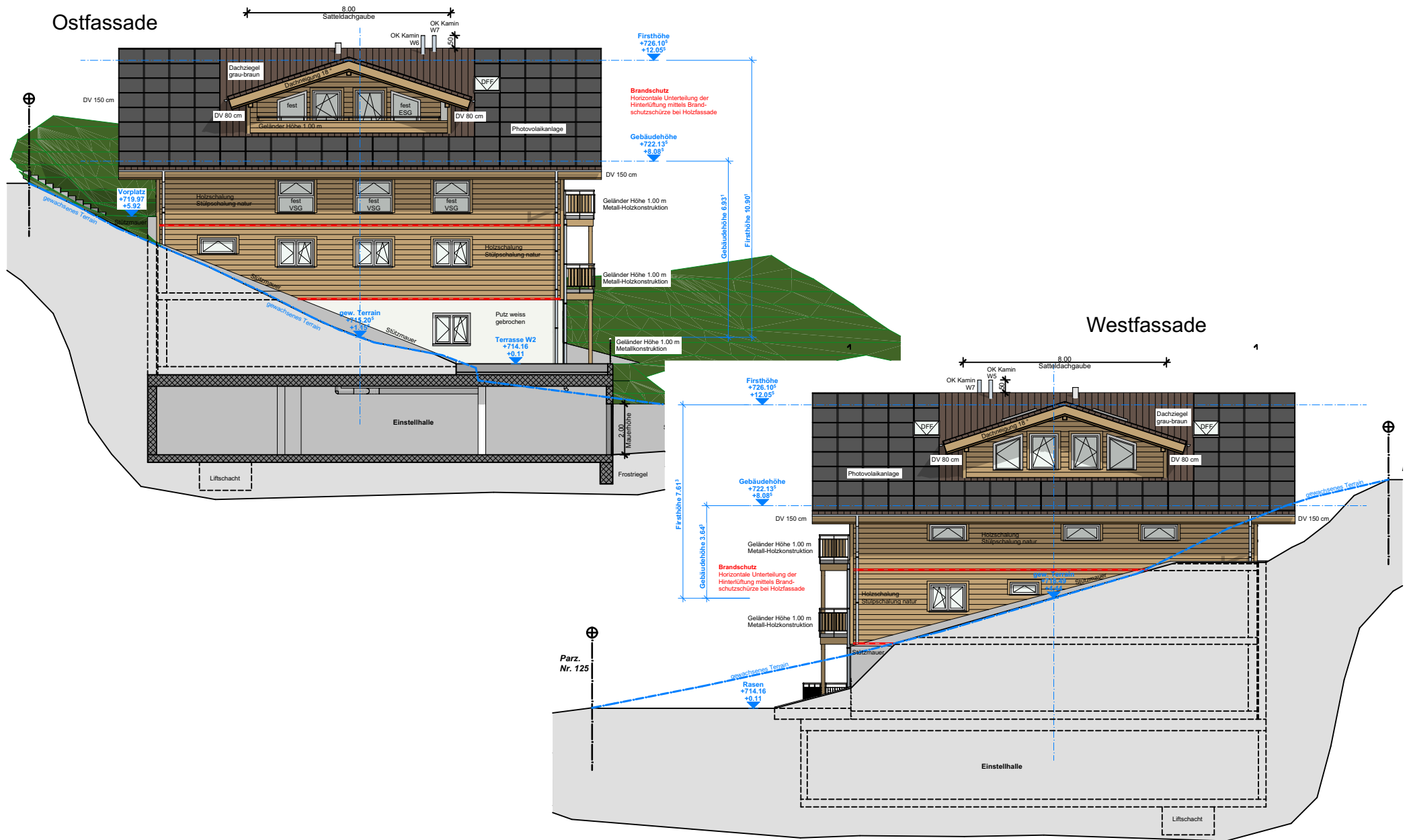


**4.5 Zimmer Wohnung**  
 Bruttogeschossfläche 176.00 m<sup>2</sup>  
 Nettowohnfläche 141.03 m<sup>2</sup>





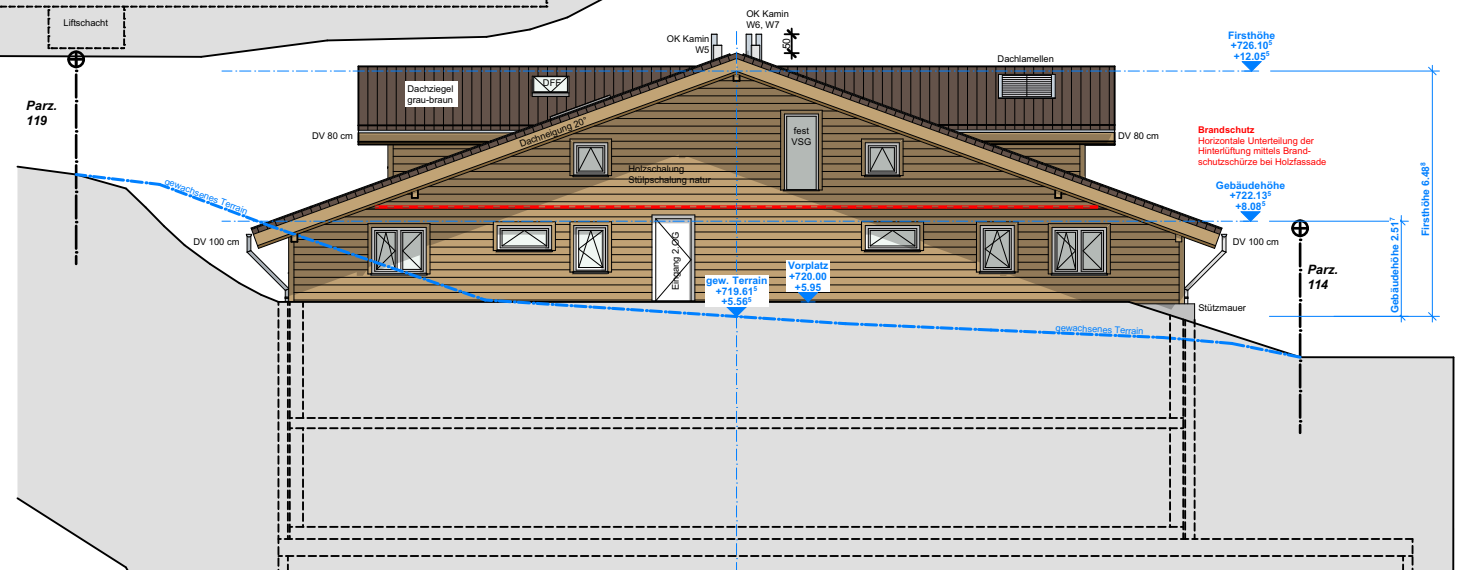




## Nordfassade



## Südfassade





# Perspektiven





# Perspektiven



# Perspektiven



# Allgemeine Hinweise

Das Bauprojekt MFH Dorfplatz befindet sich aktuell in der Baubewilligungsphase. Die Grundrisse können noch abweichen. Die Ausführung erfolgt nach den örtlichen Vorschriften der Baupolizei, Feuerpolizei und anderer Amtsstellen sowie der Baubewilligung.

Die Dimensionierung der Wände, Decken, Stützen und anderer Konstruktionen entspricht in thermischer, akustischer und statischer Hinsicht den einschlägigen SIA Normen. Bezüglich Schallschutz werden die erhöhten Anforderungen der SIA Norm 181, Schallschutz im Hochbau eingehalten.

Die Flächenangaben der Wohnungen können aufgrund der Statik und Ausführungsplanung noch abweichen.

# Kontakt

## **Bauherrschaft**

ecobautec gmbh

Dorfstrasse 1 3704

Krattigen



## **Projektverfasser/Verkauf**

Unita GmbH

Daniel Schick

Glütschbachstrasse 61

3661 Uetendorf

Telefon 033 346 00 50

E-Mail [daniel.schick@unita.ch](mailto:daniel.schick@unita.ch)

