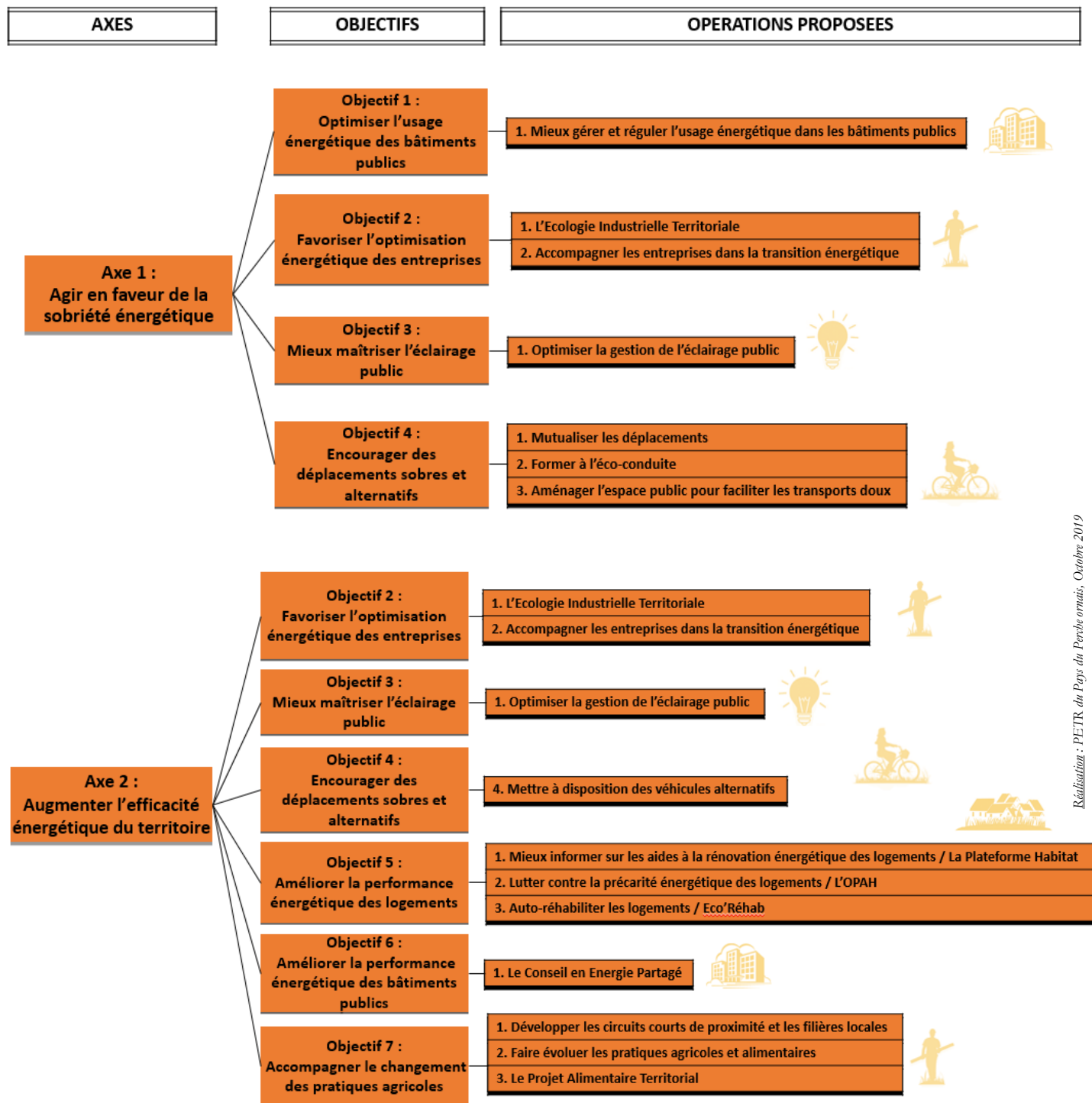


Le plan d'actions

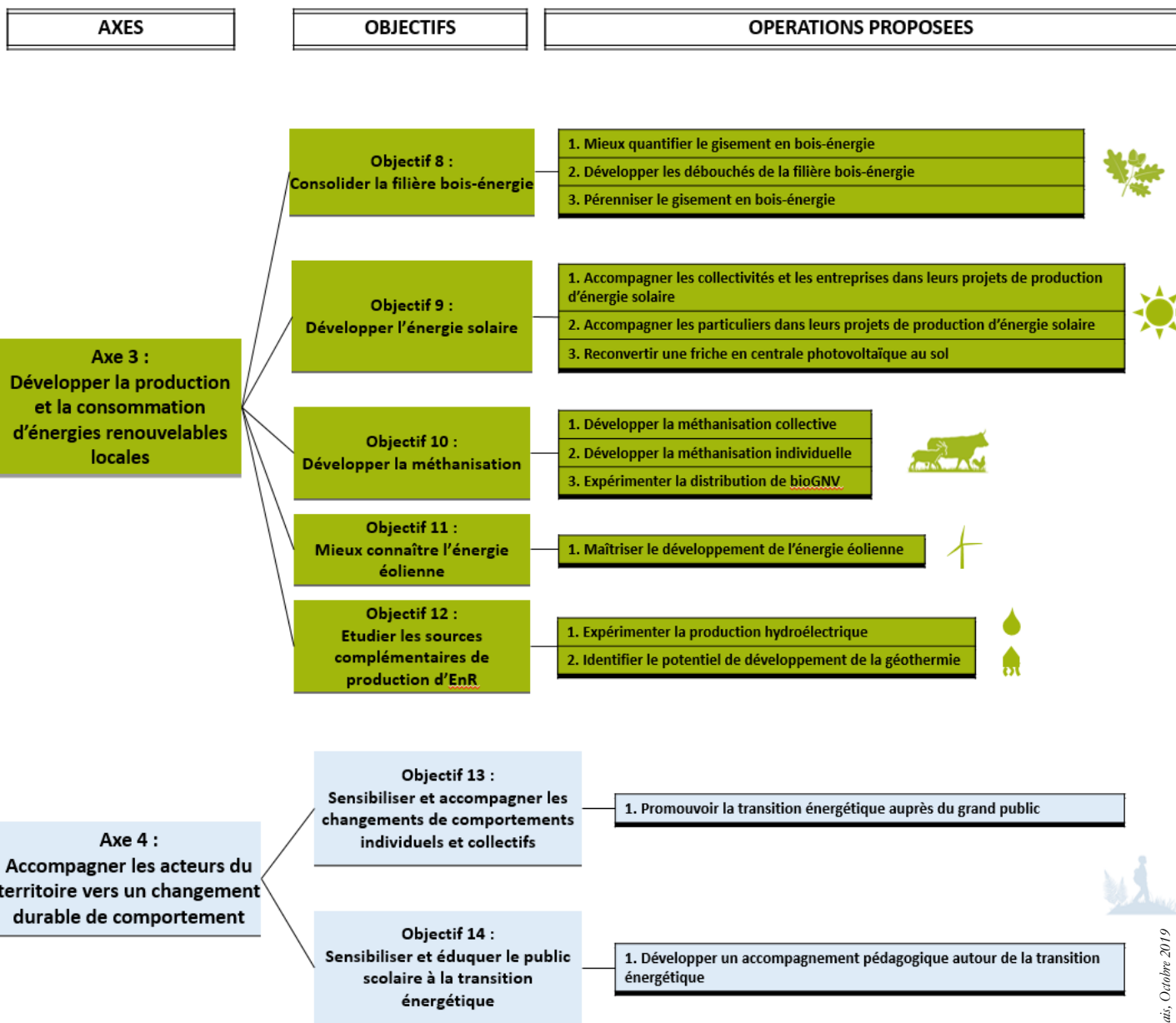
Le plan d'actions décline les enjeux stratégiques du territoire en opérations concrètes.



Réalisation : PETR du Pays du Perche ornaïis, Octobre 2019

Le plan d'actions

Le plan d'actions décline les enjeux stratégiques du territoire en opérations concrètes.



Réalisation : PETR du Pays du Perche ornaïis, Octobre 2019

Contact
 Pauline Dupuis
 Chargée de mission Energie
 02 33 85 80 88
 energie@payspercheornais.fr



Pays du Perche ornaïis
 Maison des Territoires
 ZI de la Grippe
 61400 Mortagne-au-Perche
 02 33 85 80 80
 accueil@payspercheornais.fr

Les actions-phares

Parmi les 29 opérations proposées dans le plan d'actions, 8 actions-phares seront mises en œuvre ou poursuivies en 2020 sur le territoire par et avec les acteurs locaux.

Réduire la consommation énergétique du territoire ?

1. La sobriété énergétique dans les bâtiments publics tertiaires

- Généralisation et renforcement des éco-gestes
- Défi « Collectivités à Énergie Positive »

2. Le Conseil en Énergie Partagé (CEP)

- Audit énergétique des bâtiments publics
- Priorisation des travaux et suivi des consommations



3. La Plateforme Habitat du Pays du Perche ornaï

- Accompagnement administratif au montage des dossiers de demande d'aides pour les habitants
- Opération programmée d'amélioration de l'habitat (OPAH)



4. La transition énergétique et les acteurs locaux

- Semaine du Développement Durable 2020 (30 mai – 5 juin)

5. L'Écologie Industrielle Territoriale dans les entreprises

- Optimiser les flux, mutualiser les services, réduire et revaloriser les déchets



Produire des énergies renouvelables locales ?

1. Les débouchés de la filière bois-énergie

- Accompagnement des collectivités, des entreprises et des particuliers dans l'installation de chaudières bois-énergie et de poêles à bois
- Gestion durable de la ressource



2. Une friche en centrale solaire photovoltaïque au sol

- Étude de la faisabilité technique, environnementale et économique



3. Développer la méthanisation

- Travail sur le renforcement des réseaux pour l'injection
- Accompagnement des porteurs de projet agricoles pour la faisabilité et l'acceptabilité sociale



Retrouvez toutes les actions

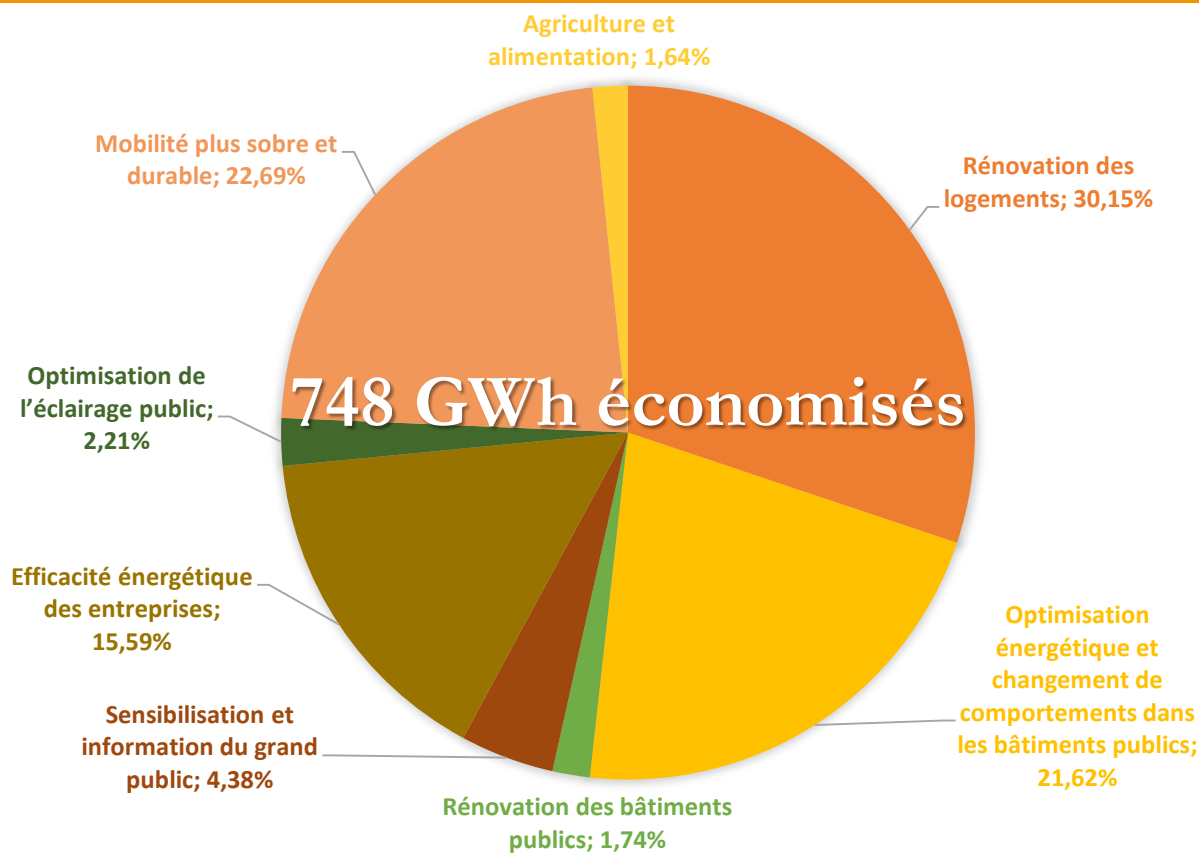
Pauline Dupuis
Chargée de mission Energie
02 33 85 80 88
energie@payspercheornais.fr



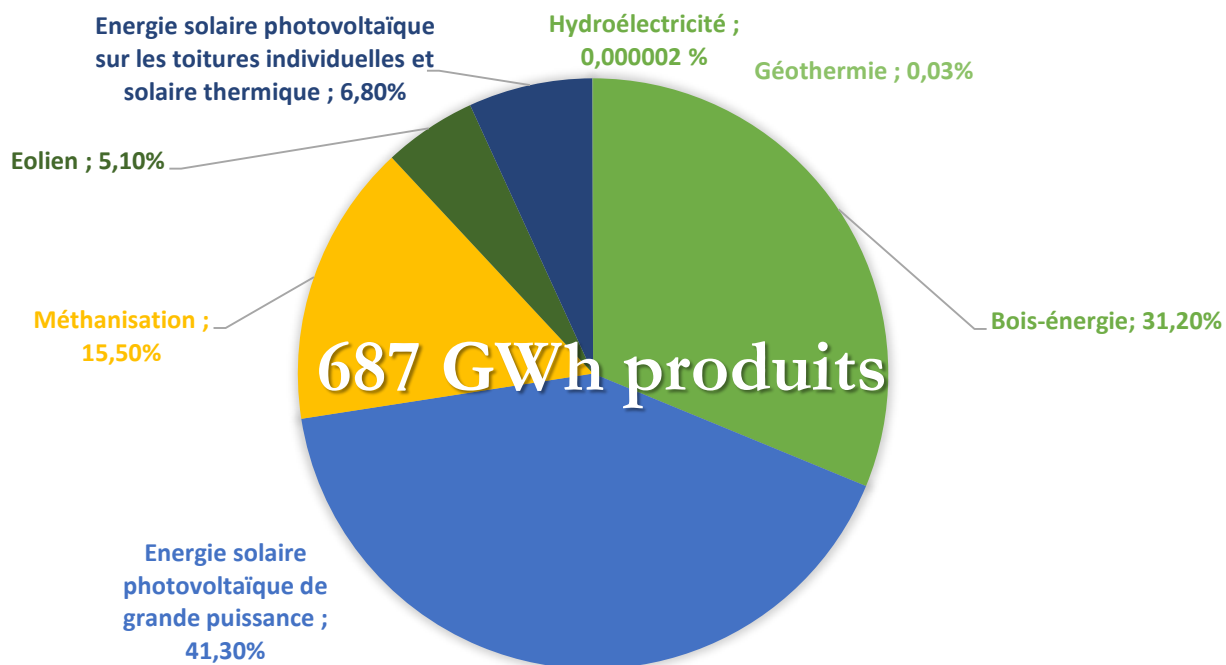
Pays du Perche ornaï
Maison des Territoires
ZI de la Grippe
61400 Mortagne-au-Perche
02 33 85 80 80
accueil@payspercheornais.fr

Le Pays du Perche ornais vers un Territoire 100 % Énergies Renouvelables Quelle répartition des actions dans le cap fixé d'ici à 2040 ?

Réduire la consommation énergétique du territoire ?



Produire des énergies renouvelables locales ?



Réalisé par : PETR du Pays du Perche ornais, Octobre 2019

Contact
Pauline Dupuis
Chargée de mission Energie
02 33 85 80 88
energie@payspercheornais.fr



Pays du Perche ornais
Maison des Territoires
ZI de la Grippe
61400 Mortagne-au-Perche
02 33 85 80 80
accueil@payspercheornais.fr