

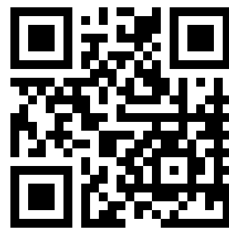


PS

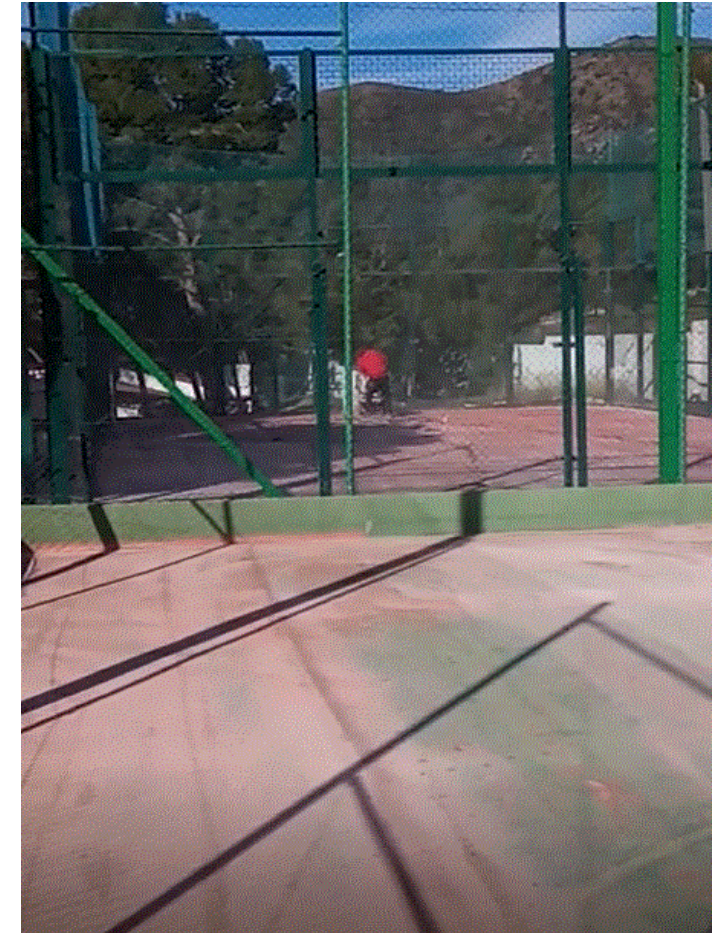
Poliurea Systems

Impermeabilización pista de tenis con Poliurea
100% pura proyectada.

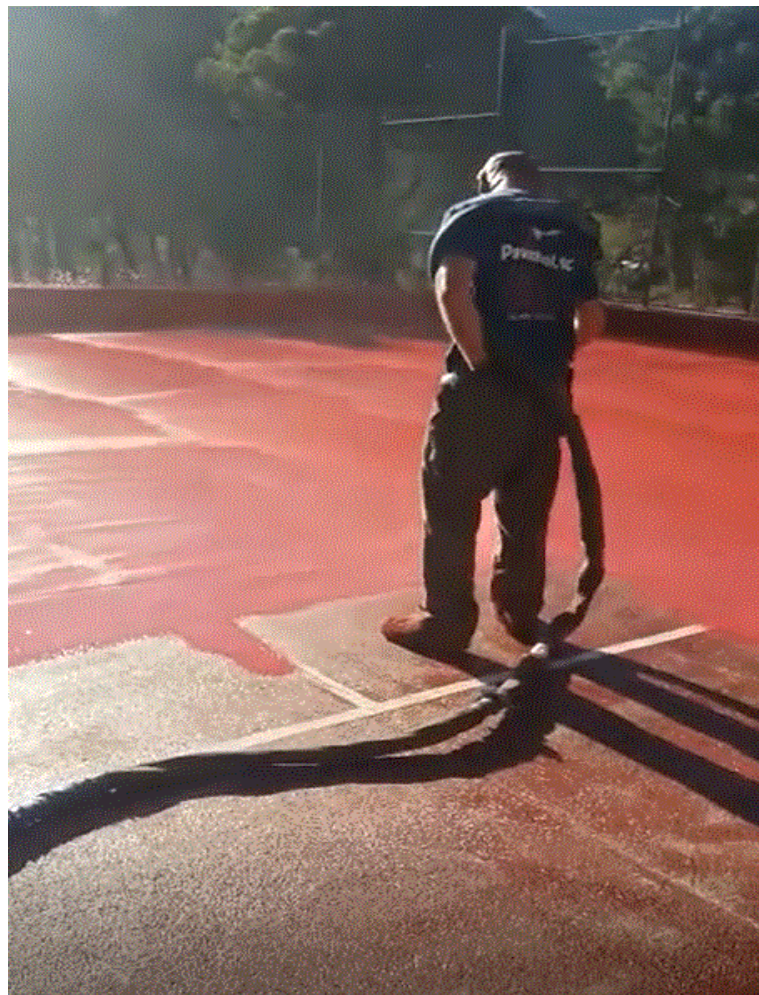
PS-008



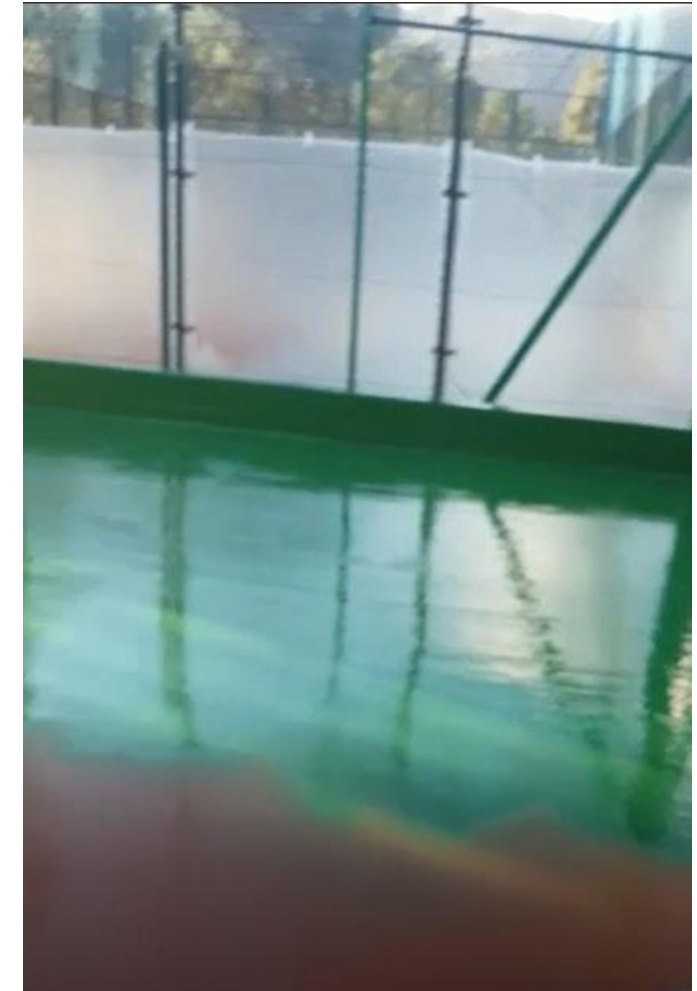
Limpieza general y diamantado de toda la superficie para la aplicación de una primera (1ª) mano de imprimación base epoxi 100% sólidos **Primer PS-022** en la totalidad de la superficie a tratar. 300 gr/m²



Aplicación con reactor GRACO E-XP2 a una temperatura de 76 °C y 2.300 PSI de presión, de una segunda (2ª) capa de una membrana impermeabilizante y totalmente transitable, a base de poliurea **PS-008** en la totalidad de la superficie a tratar. 2.500 Kg./m²



Aplicación a pistola de una tercera (3ª) mano de pintura de poliuretano flexible **PU-400 Flex** en la totalidad de la superficie a tratar. 400 gr/m²



Una vez aplicada la última capa de poliuretano alifático flexible **PU-400 Flex** con un consumo de 300-400 gr/m² en 24-48 horas ya se puede transitar.



También es compatible la colocación de manto de césped artificial, encima del sistema una vez este curada la capa de terminación del sistema.



Características del sistema impermeabilización **PS-008**

Membrana de poliurea pura, dos componentes, pigmentada, polivalente y sin disolvente, para sistemas de impermeabilización de cubiertas, pistas de tenis, losas de hormigón, etc.

ENSAYO	NORMA	RESULTADOS
Densidad membrana		1,10 ± 0.05 kg/l
Contenido en sólidos		100%
Elongación a la rotura	UNE-EN iso 527-1-3:1996	250%
Dureza Shore (A)	UNE-EN ISO 868	80-90
Dureza Shore (D)	UNE EN ISO 868	30-40
Resistencia a la tracción	UNE-EN iso 527-1-3:1996	6.5-9.2 N/m
Desgarro	UNE-EN ISO 34.1	30-40 kN/m
Transmisión de vapor de agua	UNE-EN 1931:2001	μ= 2496
Adherencia		2.1 MPa sobre hormigón
Ensayo de comportamiento al fuego		Auto extingible



Poliurea Systems

Gran Vía de les Corts Catalanes, 1176 bis 1º-1ª
08020-Barcelona (España)
Telf: (+34) 933 801 692
e-mail: info@poliureasistems.com
www.poliureasistems.com