

遺伝出生前診断外来について

※必ず一読されてからご予約のお電話をお願い致します。

北海道大学病院 産科外来

予約受付時間

火曜日・木曜日/10:00~13:00
/14:00~16:00

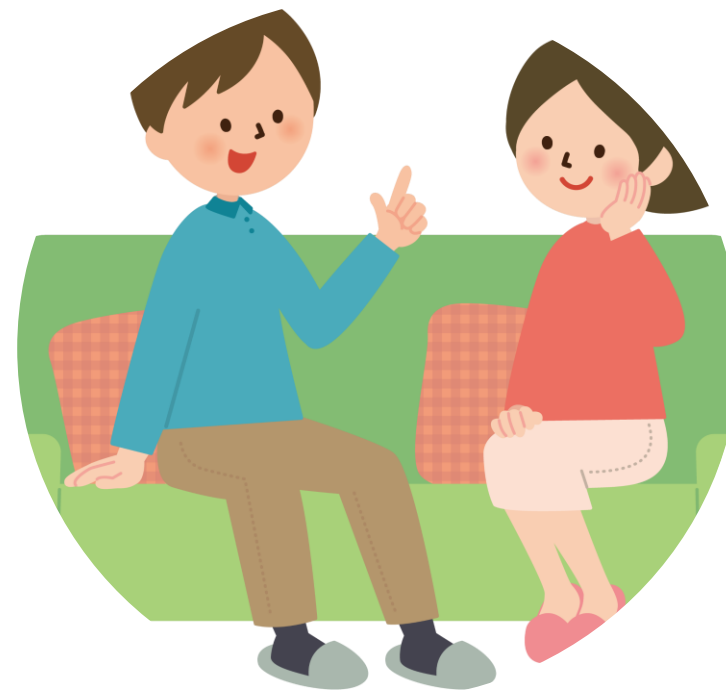
北海道大学病院産科では専門外来として「遺伝出生前診断外来」を設けております。そこでは、出生前診断に関わる診断及び検査前後の情報提供、心理的支援を含めた遺伝カウンセリングを産科医・認定遺伝カウンセラーが行っております。出生前染色体検査を希望・検討されている方については「遺伝出生前診断外来」を受診していただきます。

～予約をされる方へのお願い～

* 「遺伝出生前診断外来」は**完全予約制で毎週火曜日**のみです。

* **妊娠8週0日を超えていて、出産予定日が確定**してからご予約を順次お取りしております。（出産予定日が未確定だと検査が受けられない場合があります。） **※妊娠前相談も可**

* 予約専用回線に、**予約受付が可能な時間内にご連絡**をお願いいたします。（つながりにくくても専用回線へのお電話をお願い致します。）





予約取得方法

※① 予約受付時間内に専用回線へご連絡ください。遺伝カウンセリングのご予約をお取りします。
 (注：遺伝カウンセリングの予約であり検査の予約ではないため、同日に検査を実施できない場合があります。また検査の種類によっては妊娠週数やご年齢などにより適応外となることがあります。詳しくは受診された際に直接ご案内します。)

遺伝カウンセリング (必須)

* 妊娠中の方は、予定日が決定次第調整します。
 * 妊娠前

初診料
 ¥10,193～

(※①遺伝カウンセリング時期と検査時期が異なる為、早めに遺伝カウンセリングの予約をお願いします。遺伝カウンセリングの時期によっては超音波検査ができない事があります。)

| 検査方法 | 検査時期 | 結果 | 単胎 | 双胎 (DD) | 双胎 (MD) | 料金 (変動あり) |
|----------------------|---------------------------------|-------|----|---------|---------|------------|
| FTS (超音波検査) | 妊娠12週0日～妊娠13週6日 (※①参照してください) | 当日 | ○ | ○ | ○ | 約 ¥ 10,000 |
| NIPT (採血検査) | 妊娠10週0日～妊娠16週6日 | 約8日後 | ○ | ○ | ○ | ¥ 202,458 |
| 母体血清マーカー検査 (採血検査) | 妊娠15週0日～妊娠16週6日 | 約8日後 | ○ | △ | △ | ¥ 20,323 |
| 羊水穿刺 | 妊娠15週4日～ | 約3週間後 | ○ | ○ | ○ | 約 ¥ 70,000 |

※遺伝出生前診断外来は全て自費です。



～予約当日の流れ・受診に関してのお願い～

① **予約時間前**には産科外来へお越しく下さい。【そのため**予約時間の30分前を目途に来院し、1階の初診受付窓口にて初診の手続き**をお願いします。初診の手続きに時間を要することがあり、また**産科外来にて問診表をご記入いただく為**、時間に余裕をもってのご来院をお願いしております。（手続きの際に紹介状をご提示ください。）】

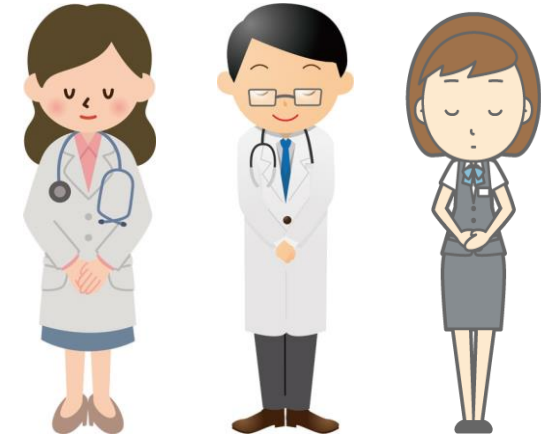
※ご連絡なく遅れることの無いようご協力お願い致します。

② 可能な限り**パートナーの方のご同席**をお願いします。

③ 小さな**お子様のご同席はお控え**ください。

④ **来院前一週間以内**に、健診を受けられている施設にて赤ちゃんが元気かどうかを確認していただく必要があります。

⑤ 当日の検温で37.0℃の発熱がある場合、ご家族・ご本人の風邪症状、消化器症状、COVID-19の濃厚接触を疑う場合等は**来院せず**、産科外来へご連絡をお願いします。（**症状がある場合は受付不可**となっており、予約の再調整をさせていただきます。）



北海道大学病院

産科外来

 **011-706-7022 (予約専用回線)**

予約受付時間

**火曜日・木曜日/10:00~13:00
/14:00~16:00**