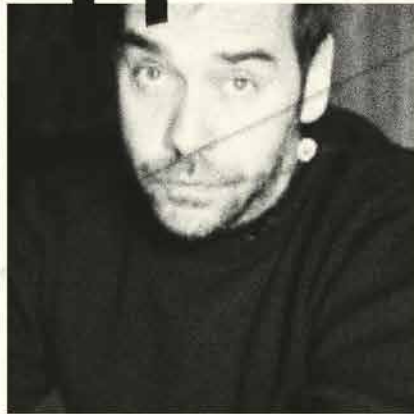


# Le poète insupportable insupportable

Seul  
en scène



Les Ateliers du panorama - Graphisme : François Ripoch

Texte  
Cyrille Martinez

Interprétation  
François Sabourin

Les Ateliers du panorama  
[www.lesateliersdupanorama.com](http://www.lesateliersdupanorama.com)

# LE POÈTE INSUPPORTABLE

o

## AU THÉÂTRE

***Le Poète insupportable*** constitue la deuxième collaboration entre Les Ateliers du panorama - François Sabourin et Cyrille Martinez. Ils ont travaillé ensemble sur le *Sleepworker* : programme de concert, installation et performance adapté du roman *Deux jeunes artistes au chômage* de Cyrille Martinez (éditions Buchet-Chastel, 2011). Création : Collection Lambert en Avignon, 2016-17.

**Une heure durant, un poète contemporain raconte sa vie en une douzaine d'anecdotes, histoires vécues ou bien rapportées par des amies ou des amis. Récits de fiascos, d'incompréhensions, de réussites éphémères ou d'amitiés déçues, questions d'argent et de reconnaissance. François Sabourin incarne ce poète qui cherche à comprendre la poésie, comment on en vit, comment ça fonctionne. Il se demande quelle force le pousse à surmonter les frustrations, les échecs, les trahisons, pour faire quand même de la poésie (c'est-à-dire de la littérature déviante). Aujourd'hui comme hier, ce n'est pas une pratique de tout repos.**

**Scénographie minimale, effets de mise en scène allégés, l'adaptation est un monologue édifiant racontant dix années de pratique de la poésie et de la littérature : une adresse directe au public avec quelques incursions du côté de la performance. Une parole qui danse.**



Une lecture du *Poète insupportable* a été présentée le 26 février 2019 au Théâtre du Rond-Point au programme de La Piste d'envol.

# LE POÈTE INSUPPORTABLE

o

## LE LIVRE



*Le Poète insupportable* de Cyrille Martinez, publié en 2018 aux éditions Questions Théoriques, est un recueil d'anecdotes sur la poésie contemporaine.

Pour écrire ce livre, l'auteur a collecté dans le champ de la poésie actuelle puis retranscrit et composé en un volume, des anecdotes relatives à cet espace confiées par ses acteurs : poètes, lecteurs, éditeurs, institutionnels divers etc. Certaines sont drôles, d'autres cruelles ou tristes ; toutes ont un caractère édifiant. L'auteur a personnellement vécu certaines histoires. La poésie est ici décrite comme une forme de sociabilité.

Ce sont des histoires auxquelles un enquêteur externe, un sociologue, un critique littéraire par exemple, ne peut guère avoir accès : récits plus ou moins avouables de gloires éphémères ou imméritées, témoignages concernant des formes de reconnaissances inattendues parfois extra-littéraires ou au contraire de cafouillages et de fiascos, confidences sur des renoncements brutaux et définitifs à l'écriture, sur des manières de régler des dettes, de négocier des rétributions. Seule une proximité d'intérêts et de statut, des affinités internes atténuant la méfiance rendent possibles non seulement de telles divulgations, mais encore le soin extrême dont fait preuve l'écriture qui les rapporte.

*Le Poète insupportable* exploite certains moyens propres à la fiction en les combinant à ceux du documentaire afin de décrire, de leur point de vue singulier, les conditions matérielles d'existence et de réussite d'artistes en marge dans les milieux où ils cherchent à se faire reconnaître.

On y apprend comment devient-on poète, si c'est par vocation, par goût, par prédisposition, ou de manière plus ou moins accidentelle. On verra que la reconnaissance est une question jamais résolue. On apprendra quel traitement les institutions, les éditeurs, les revues réservent au poète. On parlera du travail du poète et de l'argent qu'il gagne.

### **Lectures par l'auteur du *Poète insupportable* :**

Maison de la Poésie, Paris

Centre Pompidou dans le cadre du festival Extra ! La littérature hors du livre

La Sorbonne dans le cadre du colloque « Valeurs de la poésie XVI-XXIe siècle »

Montevideo, Marseille dans le cadre du Festival Actoral

La Collection Lambert en Avignon (avec François Sabourin)

Festival Fureur de lire, Genève

# ÉQUIPE

## **François Sabourin** **Comédien et metteur en scène**

Il signe en 2002 la création musicale d'un spectacle de Matthias Langhoff à la Comédie Française, puis travaille régulièrement avec le metteur en scène Olivier Maurin et la compagnie de théâtre de rue Delices DADA. Avec le collectif ildi ! eldi, il crée plusieurs spectacles à Lyon (Les Nouvelles Subsistances), Paris (Théâtre du Rond-Point) ou encore New York (La Mama). En 2015 il est l'interprète d'*Alex*, une installation vidéo de Pauline Bastard (lauréate du Audi Talent Awards) présentée au Collège des Bernardins et dans de nombreuses expositions internationales. En 2016-2017, avec sa compagnie Les Ateliers du panorama il présente à la Collection Lambert en Avignon un programme de concert, installation et performance intitulé *Le Sleepworker*, librement adapté du roman de Cyrille Martinez *Deux jeunes artistes au chômage*. En coproduction avec La Villette, il crée en 2019-20 la pièce *L.A.*, adaptée de textes du poète Jérôme Game, inédits ou extraits du livre *Flip-Book*.

## **Cyrille Martinez** **Auteur**

Né en 1972 à Avignon, Cyrille Martinez est l'auteur de sept livres, dont dernièrement *Le poète insupportable* (Questions théoriques) et *la Bibliothèque noire* (Buchet-Chastel « Qui Vive »). *Deux jeunes artistes au chômage / The Sleepworker* a été lauréat de la bourse « French Voices 2013 ». Le livre a été traduit et publié en Italie, en Turquie, au Canada, aux Etats-Unis, et a fait l'objet d'une adaptation scénique par François Sabourin et les Ateliers du Panorama, présentée à la Collection Lambert (Festival d'Avignon 2017) et à La Villette en 2018. *Musique rapide et lente* a été adapté pour la scène par la chorégraphe Germana Civera (le Périscope-Théâtre de Nîmes, 2018). Il a donné de nombreuses lectures performances en France et à l'étranger.

**La Nouvelle République :**

17 octobre 2020

## François Sabourin, un poète au Prieuré

François Sabourin, comédien et metteur en scène poète, formé au conservatoire de théâtre de Poitiers, était en résidence au Prieuré de Saint-Léger-la-Palle de Janay-Maigny depuis le mercredi 7 octobre. Il a commencé sa carrière en 2002 en signant la création musicale d'un spectacle de Matthias Langhoff à la Comédie Française puis a travaillé régulièrement avec le metteur en scène Olivier Mossin et la compagnie de théâtre de rue Delicos Dada, avec le collectif Ildi. En 2020, pour la ville de Poitiers, il écrit, avec Jeff Thiébaud, ses deux premières visites guidées « à la Dada ». Vendredi dernier, François Sabourin a présenté,

en clôture de sa résidence et à deux reprises, sa nouvelle création: le spectacle *Le Poète Insupportable*, inspiré d'un texte de Cyrille Martinez. Une heure durant, un poète contemporain raconte sa vie en une dizaine d'anecdotes, histoires vécues ou bien rapportées par des proches. Autant de récits où se mêlent flacons, incompréhensions, réussites éphémères, amies déçues, arges et reconnaissance permettant de comprendre la vie du poète et sa poésie. La première représentation était réservée aux programmateurs, il ne serait donc pas étonnant de retrouver très vite dans les scènes de la région ce poète in-



Sur scène, François Sabourin a clôturé vendredi sa résidence au Prieuré de Saint-Léger-la-Palle avec son dernier spectacle.

supportable. Le maire de Janay-Maigny, et vice-président de Grand Poitiers, chargé de la culture et du patrimoine, Jérôme Néveux, s'est réjoui que la vocation culturelle initiale du Prieuré, désormais en-

taché à Grand Poitiers, perdure à travers non seulement des programmations de musique classique comme le festival Vox Musica mais aussi des résidences d'artistes régulières.

**La Lecture heureuse à venir par Eric Loret :**

<https://www.en-attendant-nadeau.fr/2018/06/25/lecture-heureuse-martinez/>

**Recension critique par Nathalie Quintane :**

<https://www.sitaudis.fr/Parutions/le-poete-insupportable-et-autres-anecdotes-de-cyrille-martinez.php>

**Sur France Culture :**

« Portrait du poète en insupportable écrivain »

Emission « Poésie et ainsi de suite » par Manou Farine, vendredi de 1er juin 2018

<https://www.franceculture.fr/emissions/poesie-et-ainsi-de-suite/poesie-et-ainsi-de-suite-du-vendredi-01-juin-2018>



# Le poète insupportable

Seul  
en scène

## CONTACTS

### FRANÇOIS SABOURIN

sabourinfrancois@yahoo.fr  
06 63 24 65 08

### CYRILLE MARTINEZ

cyrille.martinez@net-c.com

### LES ATELIERS DU PANORAMA

Production et administration, Emma Reverseau  
22 rue de la Cueille Aiguë - 86000 poitiers  
reverseau.emma@gmail.com

lesateliersdupanorama.com

<https://www.facebook.com/lesateliersdupanorama/>

Texte  
Cyrille Martinez

Interprétation  
François Sabourin

Les Ateliers du panorama  
[www.lesateliersdupanorama.com](http://www.lesateliersdupanorama.com)