

Projekt ID 109

Wohnfläche 280m²

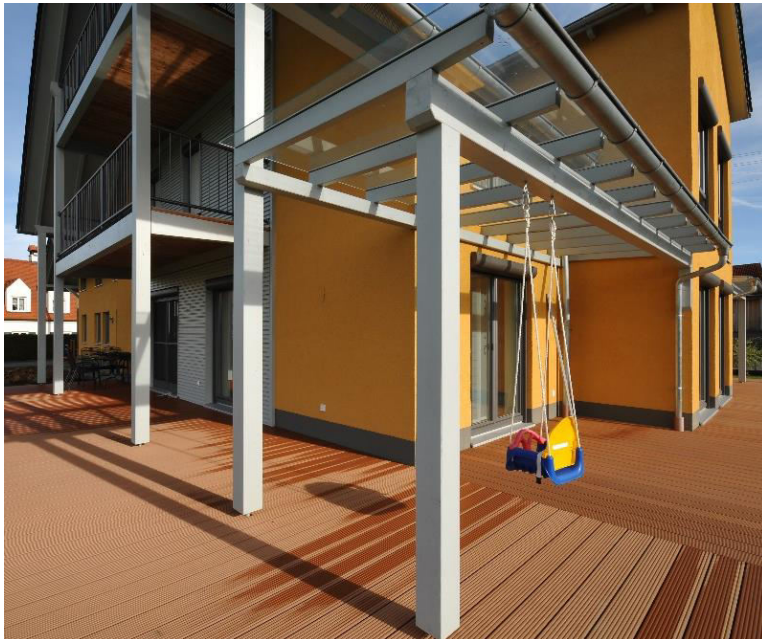
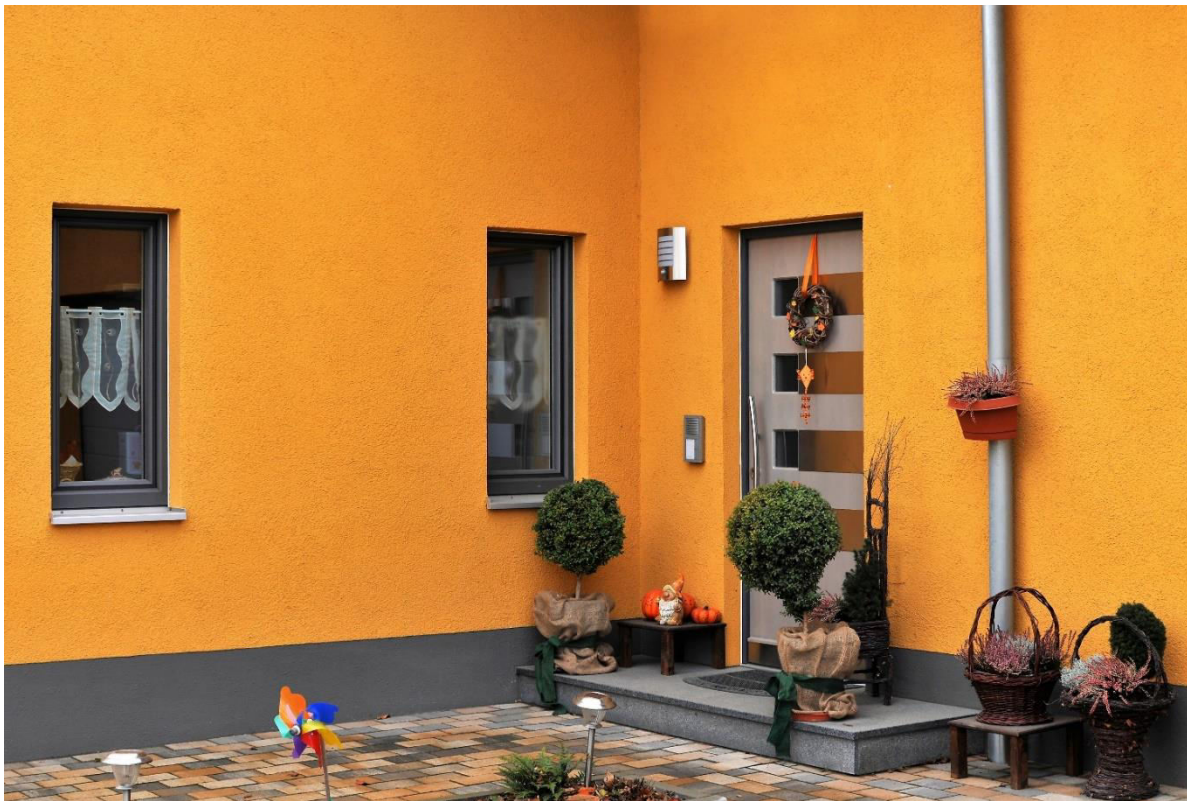


Arbeiten und Wohnen in einem

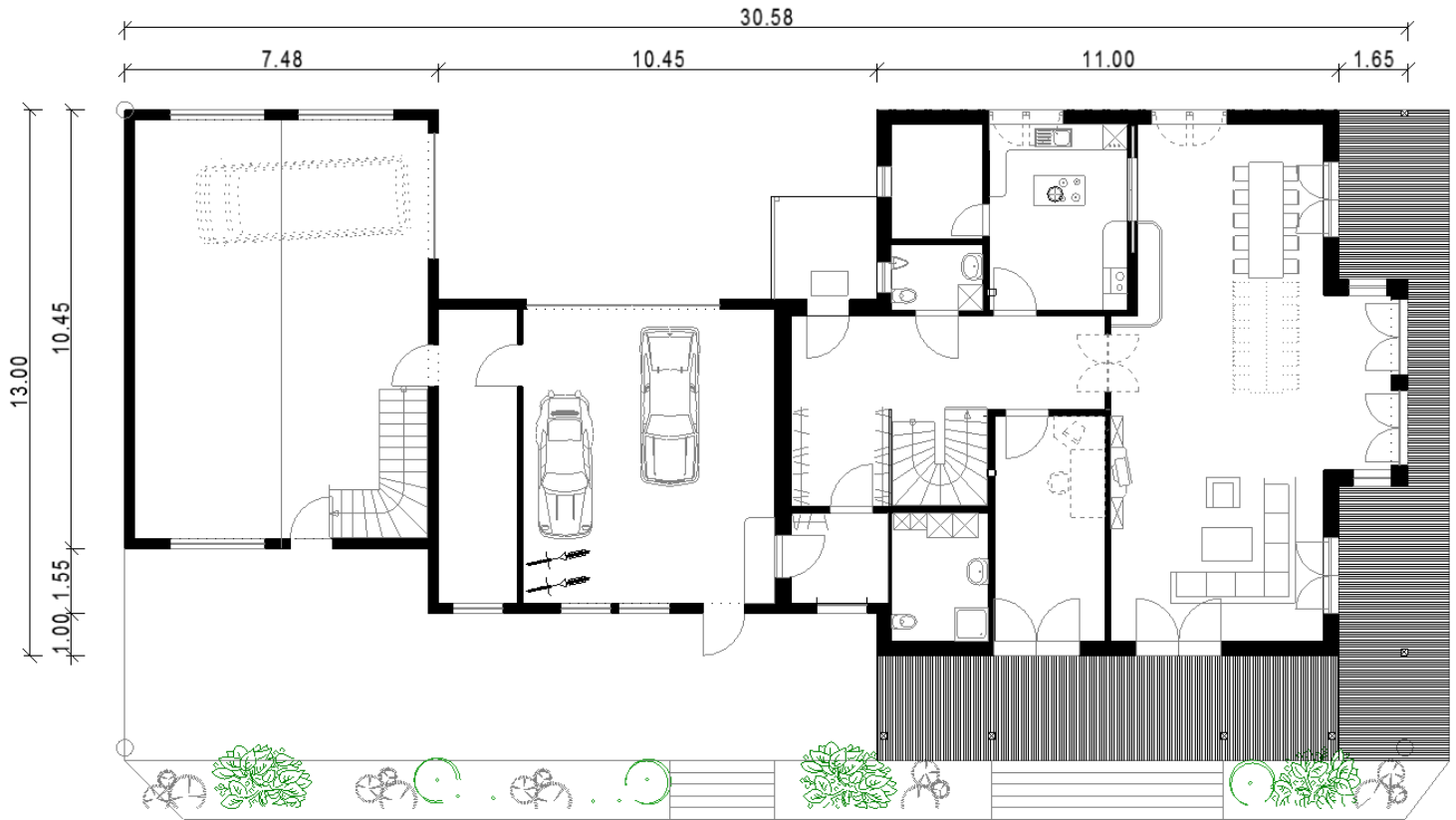


ECKDATEN

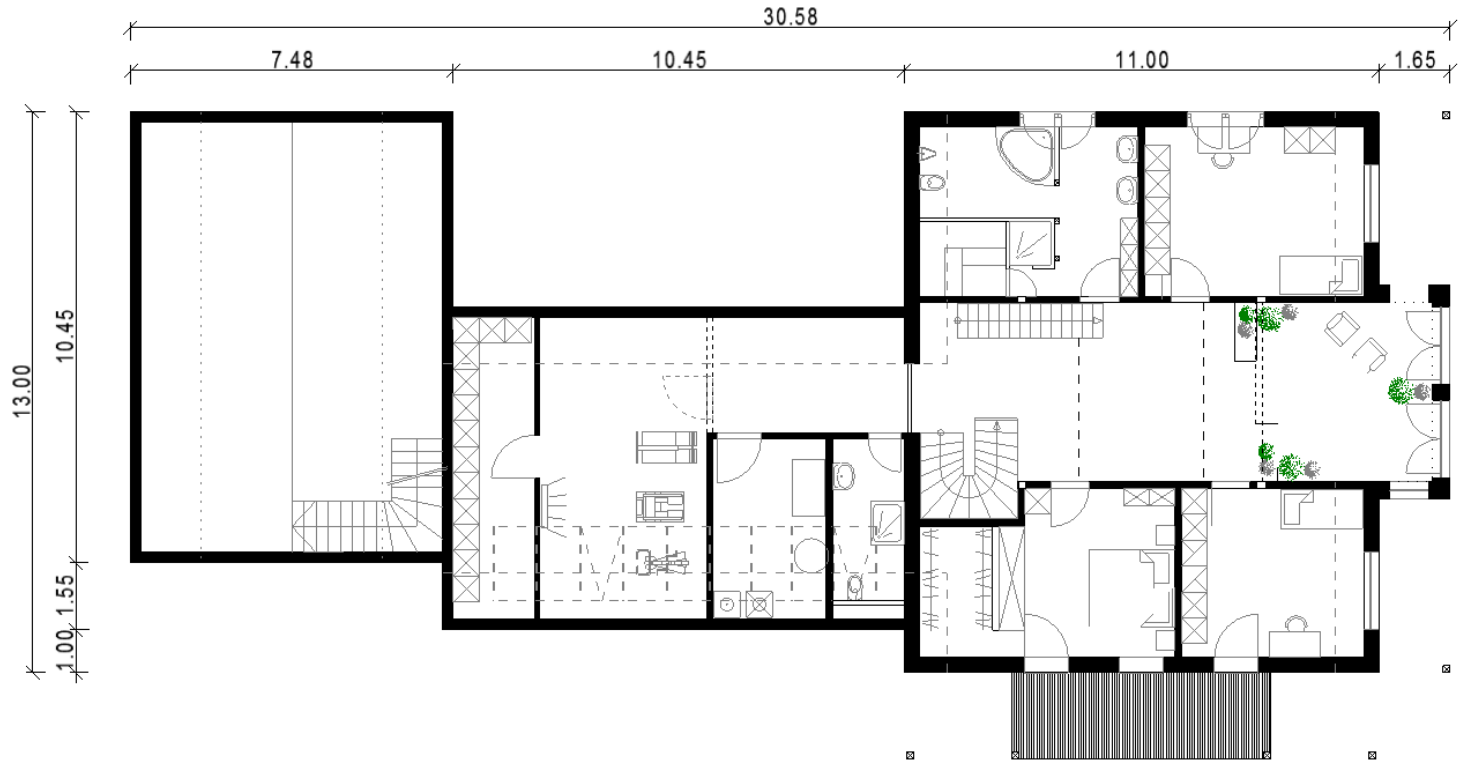
Wohnfläche 280 m²
Nutzfläche 610 m²
Satteldach 30
und 45 Grad
Wohnhaus,
Werkstatt, Lager



Arbeiten und Wohnen in einem

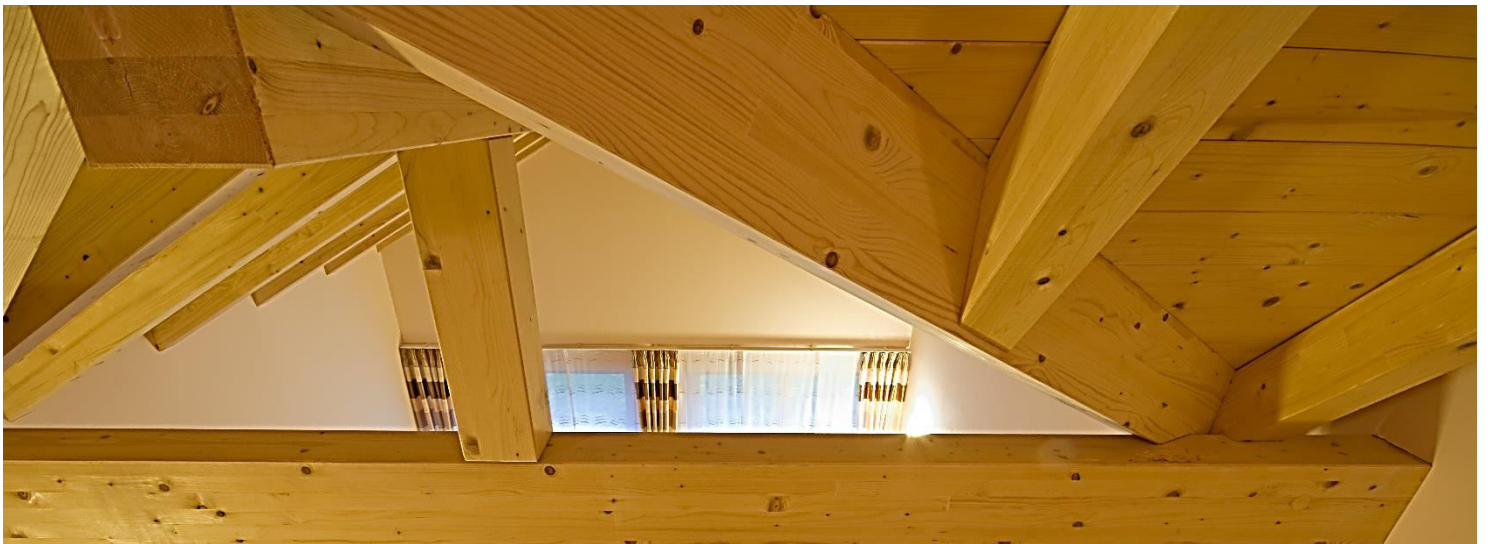


ERDGESCHOSS

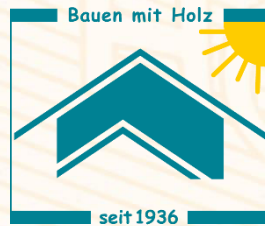


OBERGESCHOSS

Arbeiten und Wohnen in einem







**AUGSBURGER
HOLZHAUS** GmbH

Augsburger Holzhaus GmbH
Gersthofer Straße 9
D-86368 Gersthofen-Hirblingen
Telefon 08 21 252 76 0
Fax 08 21 252 76 20
info@augsburger-holzhaus.de
www.augsburger-holzhaus.de