

Übersicht der zusätzlichen, kostenpflichtigen Leistungen

Verpflichtend

Betriebs- & Mietnebenkostenpauschale

Einfach loswohnen mit voller Kostenkontrolle

180 €
monatlich

Dies ist in der monatlichen Pauschale enthalten:

- Glasfaserkabel Highspeed Internet, unbegrenzt
- Nutzung Grundausstattung „Inventar, Matratze & Küchenutensilien“
- Heizung, Warmwasser und Entwässerung
- Strom und Allgemeinbeleuchtung
- Fahrradstellplatz
- Eigener Briefkasten
- Gartenpflege, Straßenreinigung, Winterdienst & Müllabfuhr
- Reinigung der Gemeinschaftsbereiche der Wohnanlage
- Haus-/ Schornsteinreinigung sowie Ungezieferbekämpfung
- Sach- und Haftpflichtversicherungen der Wohnanlage
- Kosten für die Gemeinschaftsantenne
- Umlage für den Hauswart sowie Wartung des Aufzugs
- Grundsteuer sowie sonstige Betriebskosten

Dies ist **nicht** in der monatlichen Pauschale enthalten:

Du als Mieter muss hierfür selbst Sorge tragen!

- Bettdecke, Kopfkissen, Bettlaken sowie die Bettwäsche
- Individuelle Inventar- und Privathaftpflichtversicherung
- Rundfunkgebühren für Radio- und Fernsehempfang
- Individuelle Reinigung des eigenen Apartments
- Kostenlose Nutzung der Waschmaschinen und Trockner
- Entgegennahme von Paketen oder Päckchen

Nach Deiner Wahl

Einmalige Anmeldungs- Und Administrationsgebühr

Dein Mindestmietzeitraum entscheidet über die Höhe

Folgende einmalige Gebühr wird erhoben:

- | | |
|---|-------|
| • Bei einem Mindestmietzeitraum über 23 Monaten | 0 € |
| • Bei einem Mindestmietzeitraum von 13-23 Monaten | 100 € |
| • Bei einem Mindestmietzeitraum von 7-12 Monaten | 150 € |
| • Bei einem Mindestmietzeitraum von 3-6 Monaten | 250 € |
| • Bei einem Mindestmietzeitraum von 1-2 Monaten | 300 € |

Bei einer Mietdauer von >12 Monaten kommt es zum Abschluss eines Staffelmietvertrags mit einer jährlichen Anpassung der mtl. Apartmentmiete in Höhe von 30 € sowie Nebenkosten-pauschale in Höhe von 10 €.

3 x Monatskaltmiete fällt als einmalige Mietkaution an.

Außerdem findest Du bei uns:

Profimaschinen sowie Trockner im Keller der Wohnanlage, die sich ganz einfach via App bedienen und bezahlen lassen.

Eine 24h/7 Amazon Paketstation ist am Eingang der Wohnanlage aufgestellt.

Optional

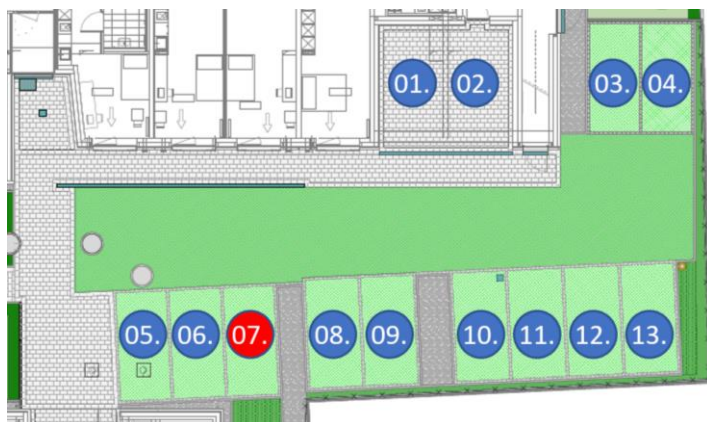
Kfz-Stellplatz

Sicherer Parkplatz direkt auf dem Gelände

72,50 €
monatlich

Dies ist in der monatlichen Pauschale enthalten:

- Ein Parkplatz auf dem Gelände
- 24h Zugang mittels Türtransponder



Optional

Erweiterte Reinigungsmittelpauschale

Jederzeit parat – Nützliches nach Bedarf nutzen!

Zugang zu den Putzräumen auf den Etagen

12,00 €
monatlich

Dies ist in der monatlichen Pauschale enthalten:

- Nutzung Staubsauger
- Nutzung Bügelbrett und Bügeleisen
- Nutzung Wischer und Besen
- Nutzung Eimer und Putzmittel
- 24h Zugang mittels Türtransponder

