



Arbeitskultur
Zukunft

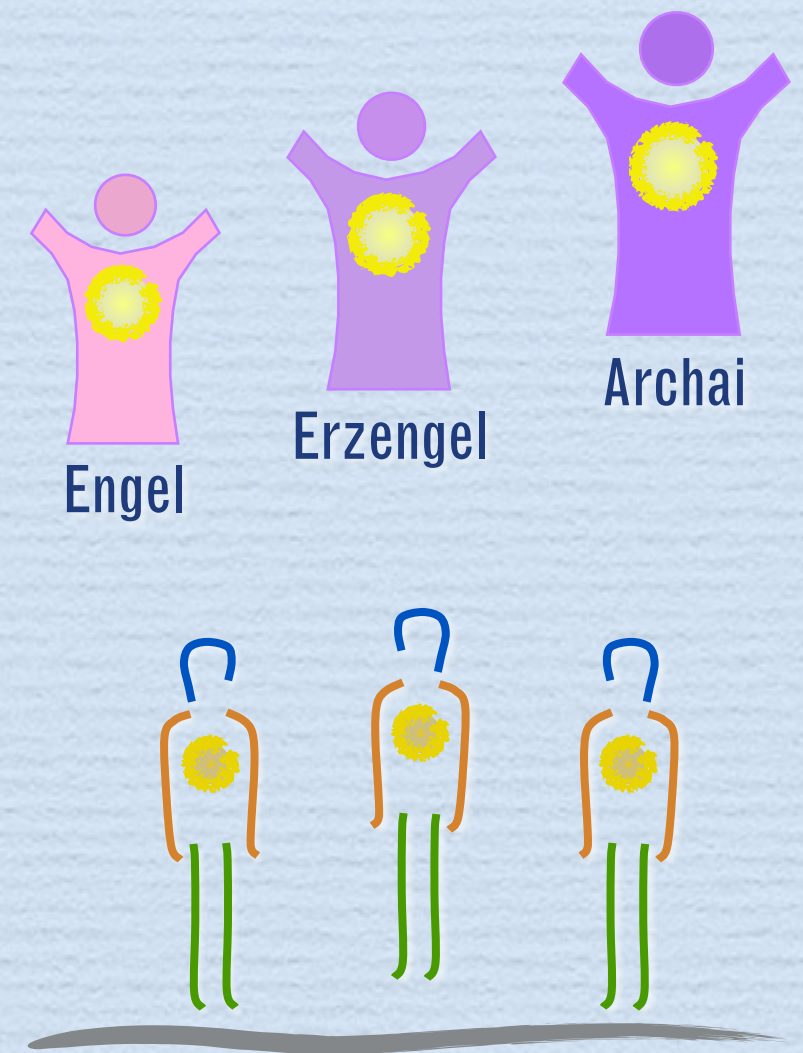
Zukunftsprognose für das Leben

Video Nr. 40

Kräfte, die den Menschen fördern

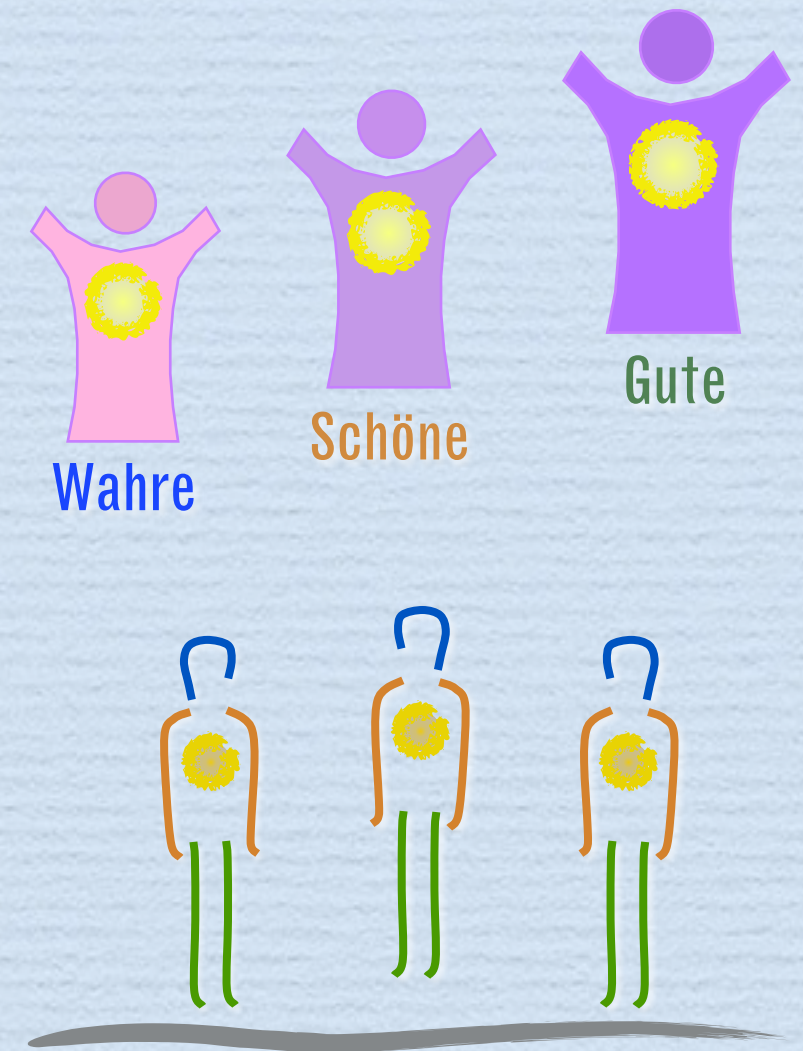
Welche Kräfte fördern den Menschen?

- In vergangenen Zeiten standen die Menschen noch in einer engeren Verbindung mit der geistigen Welt.
- Die Eingeweihten vermittelten die geistigen Inhalte.
- Später traten dann die Religionen an deren Stelle.
- Es traten aber immer wieder Eingeweihte auf, um den Menschen die geistige Welt wieder näher zu bringen.
- Hier sind auch Heinz Grill und Rudolf Steiner zu nennen.
- Die geistigen Wesen, die den Menschen unmittelbar fördern, sind die Engel, die Erzengel und die Archai.



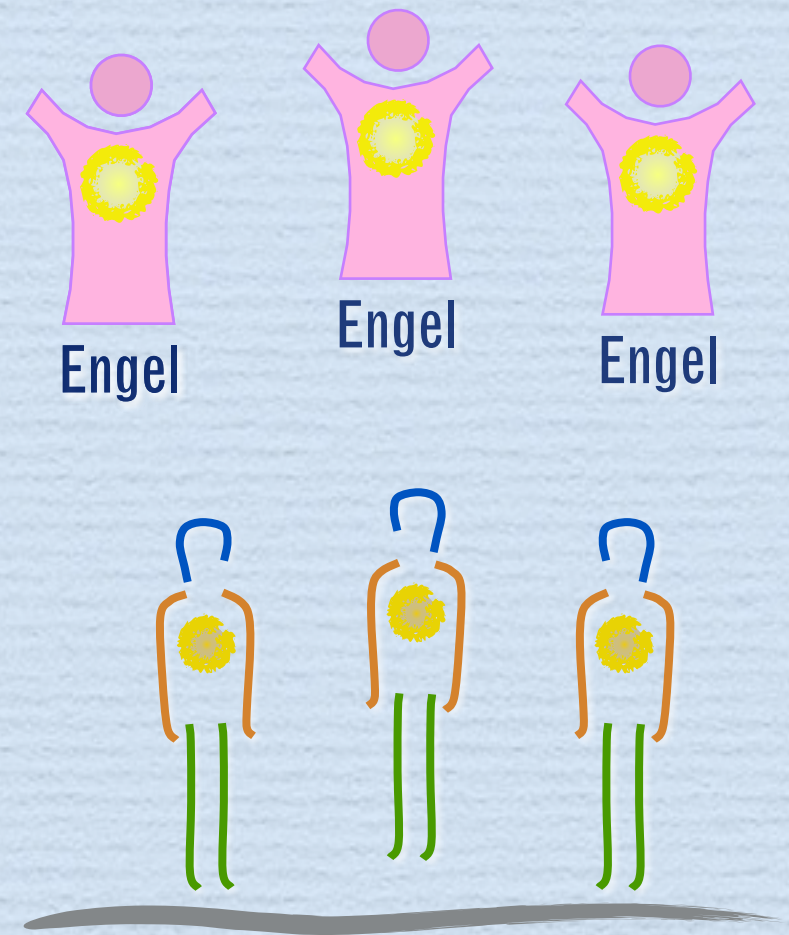
Was ist das Ziel der fördernden Wesen?

- Die guten geistigen Wesen wollen den Menschen zum Wahren, Schönen und Guten, zum Geist selbst, führen.
- Das kleine Kind lebt in dieser Welt, jedoch unbewusst.
- Der Erwachsene gelangt nur ganz bewusst in diese Welt, wenn er an seiner seelisch-geistigen Entwicklung arbeitet.
- Es ist die Welt, in der er entstanden ist und in die er als ein freies, geistiges Menschenwesen wieder zurück will.
- Die guten geistigen Wesen wollen den Menschen aktiv bei seiner seelisch-geistigen Entwicklung unterstützen.



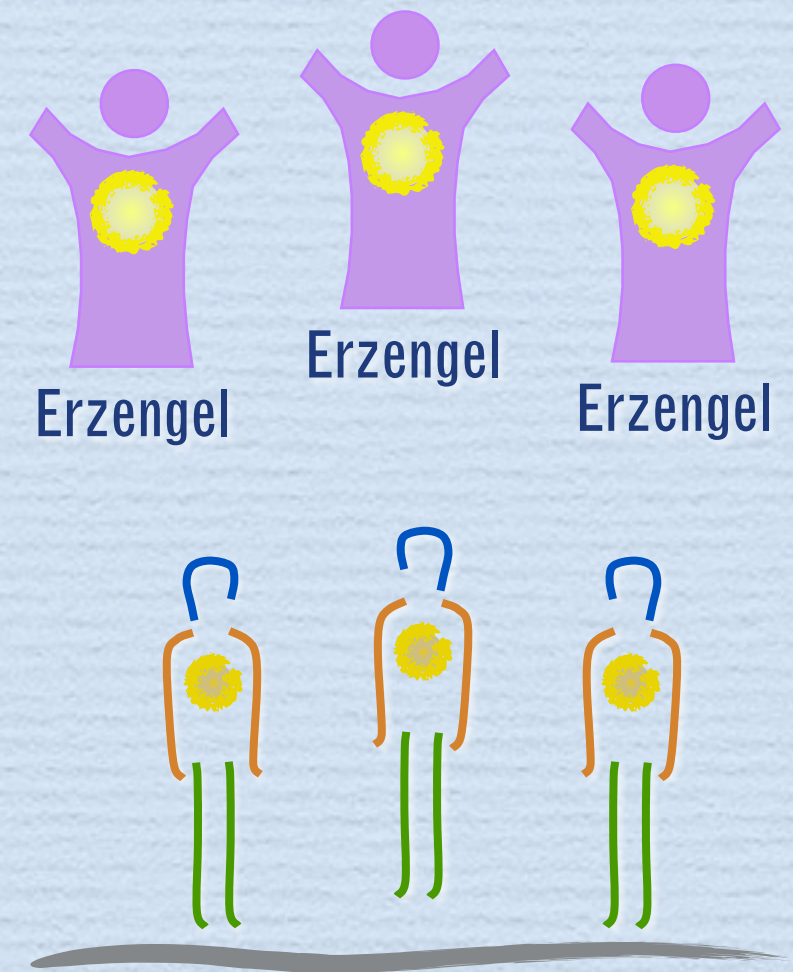
Wie fördert der Engel den Menschen?

- Der Engel wirkt auf der Ätherebene und fördert das Denken.
- Er will die Menschen zu hohen Idealen und Werten anregen.
- Er ist ein Bildner, der Bilder in die Seele jedes Menschen hineinarbeitet, die dieser zukünftig auch verwirklichen soll.
- Diese Bilder der Engel entstehen und vergehen auch wieder.
- Ohne die Bilder, die der Engel in der Seele des Menschen formt, hätte die Menschheit keine zukünftige Entwicklung.
- Die Engel unterstützen das menschliche Streben, Ideale von hohen moralischen Werten zu denken und zu realisieren.



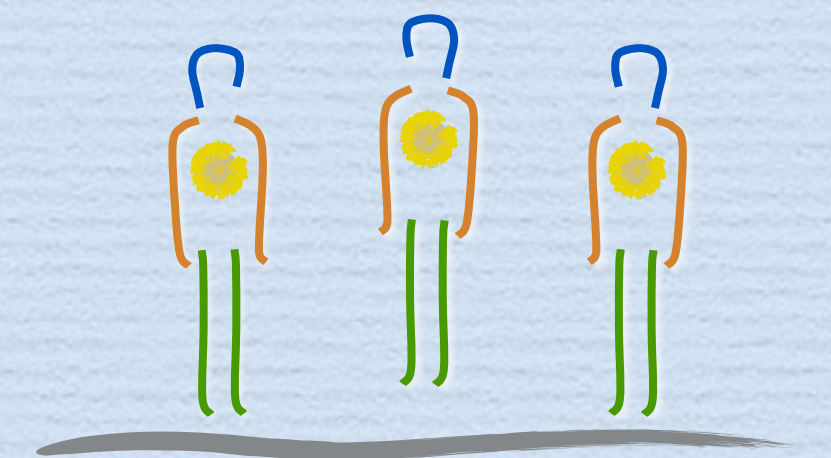
Wie fördert der Erzengel den Menschen?

- Den Erzengel interessieren nur die Ideale des Menschen.
- Der Erzengel wirkt auf der Astralebene und will die Ideale des Menschen, in eine größere Verbreitung bringen.
- Er führt ihn an den Ort, wo er seine Ideale platzieren kann.
- So fördert er die Ausarbeitung seines Lebensauftrages und die Ausgestaltung eines größeren edleren Bewusstseins.
- Dazu muss sich der Einzelne aber auch mit den Idealen, die der Engel an ihn heranträgt, bewusst auseinandersetzen.
- Dies erfordert auch Kenntnisse der Geisteswissenschaft.



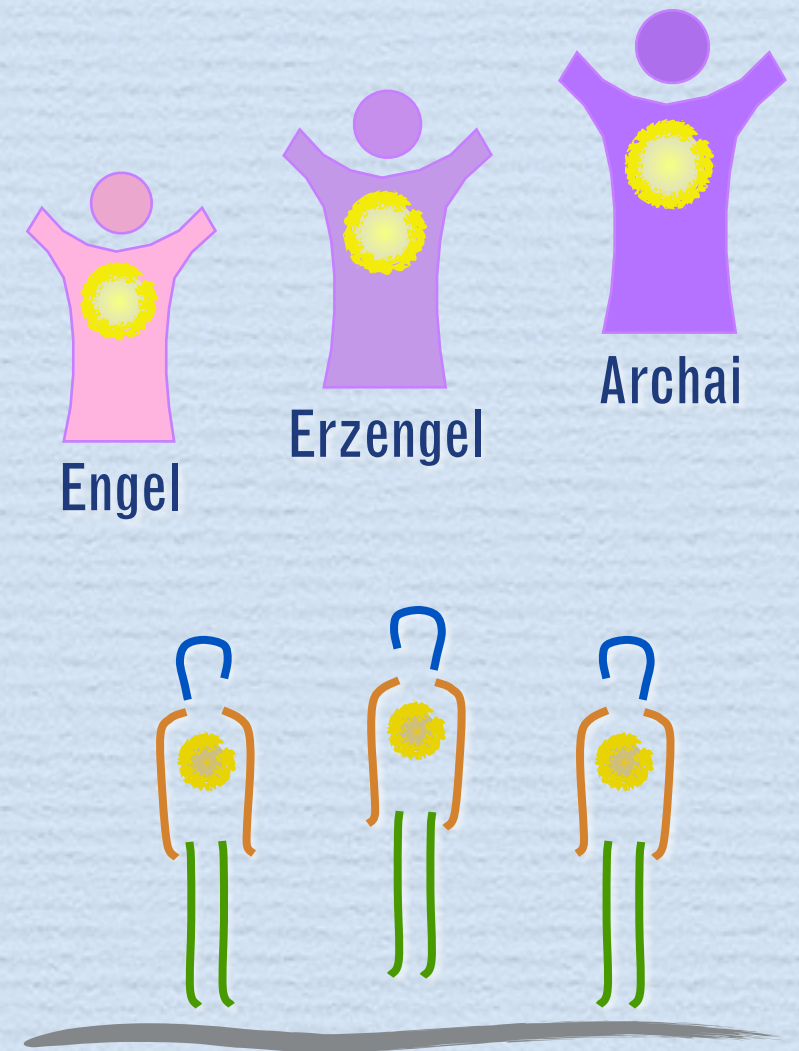
Wie fördert der Archai den Menschen?

- Der Archai wirkt auf der physischen Ebene und fördert den Mensch stets dann, wenn er mutig wird und ins Tun kommt.
- Er hat ihm die Ichheit und Selbstbewusstheit gebracht und regt die Grenzüberschreitung im schöpferischen Sinne an.
- Der Archai will, dass der Mensch alle seine Leidenschaften und Begierden überwindet und sie in Tugenden umwandelt.
- Beachtet der Mensch dies, gewährt ihm der Archai Schutz.
- Er entwickelt die Verhältnisse zwischen Geist und Materie und regt den Menschen zu Aufstieg und Befreiung an.



Wie fördert der Mensch seine Entwicklung?

- Wesentlich ist die Integrität zwischen Geist und Welt.
- Die Entwicklung einer fundierten Fachkunde fördert die berufliche Tätigkeit und ein ehrwürdiges Handeln.
- Eine gesunde Sozialfähigkeit fördert wertschätzende und aufbauende Beziehungen zu den Mitmenschen.
- Ein hohes Wertebewusstsein führt dazu, dass der Mensch Qualitäten von bleibendem Wert entwickelt.
- Das Bemühen um eine wachsende Geisterkenntnis fördert die Entwicklung zu einem freien Geistwesen.



Warum sind die geistigen Kräfte so wichtig?

Diese Frage kann uns Heinz Grill beantworten:

"Es leben die geistigen Hierarchien in Hunger und Durst zu den Menschen, denn diese warten, dass der Mensch den Mut zur eigenen Bewusstseinsbildung entdeckt."

(Heinz Grill)

- Die Engel fördern die Bildung von Idealen, die Erzengel deren Verbreitung und die Archai die aktive Umsetzung.
- Welche Kräfte dem Engel, dem Erzengel und dem Archai hemmend entgegenwirken, sehen wir im nächsten Video.



Heinz Grill ist Geistforscher, Alpinist, Schriftsteller, und spiritueller Lehrer und arbeitet in Italien.

Die Video-Serie wird Ihnen zur Verfügung gestellt von:



**Arbeitskultur
Zukunft**

Arbeitskultur Zukunft

Erich und Ortrud Decker

Am Keltenlager 81

55126 Mainz

- **www.arbeitskultur-zukunft.de**
- **kontakt@arbeitskultur-zukunft.de**
- **T. +49 6131 6224976**
- **M. +49 171 5495599**