

## Sentiero dei castelli

# Val Venosta



Distanza  
5 km



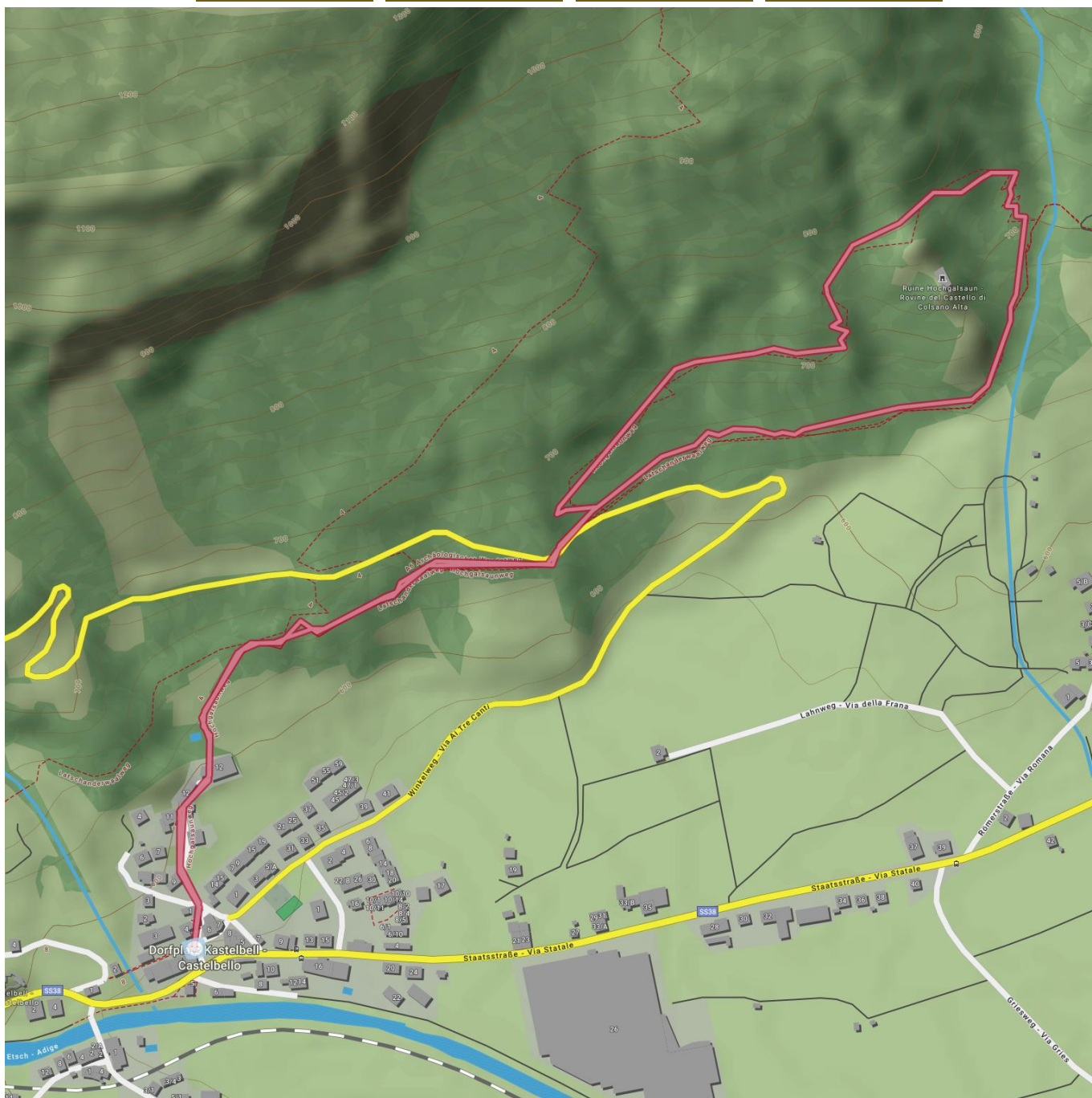
Dislivello in salita  
233 m



Dislivello in discesa  
228 m

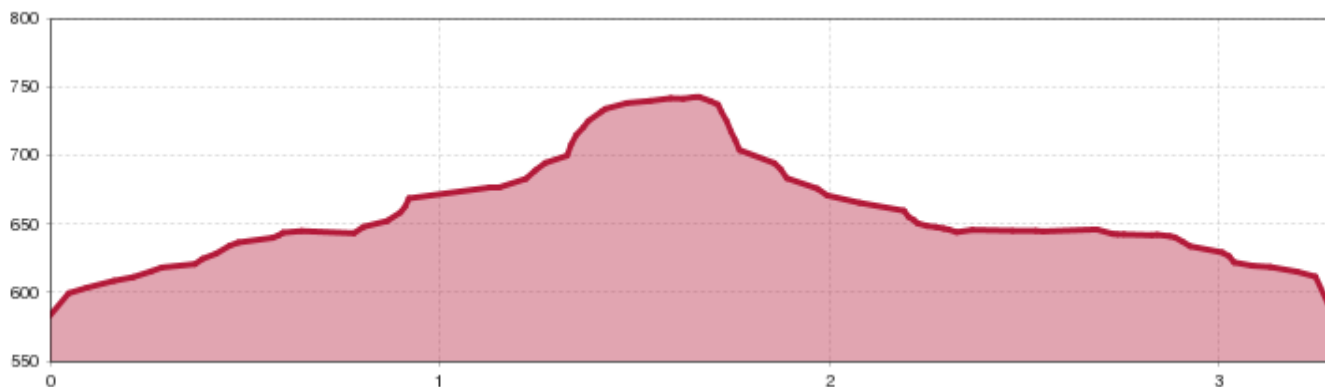


Durata  
2:00 h



**Gästeinformation Vinschgau / Ufficio di informazioni turistiche Val Venosta**  
Tel.: +39 0473 620480, Fax: +39 0473 620480, [info@vinschgau.net](mailto:info@vinschgau.net), [www.vinschgau.net](http://www.vinschgau.net)  
Generiert aus [maps.vinschgau.net](http://maps.vinschgau.net)

## Sentiero dei castelli



### Contatto

Contatto

**Associazione turistica di Castelbello**

Via Via Statale 5

CAP 39020

Località Castelbello

Email

[info@kastelbell-tschars.com](mailto:info@kastelbell-tschars.com)

### Informazioni

Livello di difficoltà media

Punto più alto (m) 769 m

Dislivello in discesa (m) 228 m

### Descrizione

#### Descrizione generale

Il sentiero del Castello al Monte Sole di Castelbello un'esperienza per tutta la famiglia

#### Descrizione cammino

Partite dalla piazza del paese di Castelbello e andate **fino all'azienda vinicola Köfelgut** dove proseguire sul **sentiero della roggia Latschander (n.3)** in direzione est. Attraversate la strada che conduce a Monte Trumes per arrivare alla recinzione antiselvaggina con il **segnavia "Kastelbeller Sonnenweg"**. Salite attraverso boschi di roverelle fino **alla rovina del castello di Colsano Alta**. Scendete a est della collina del castello per ritornare al sentiero della roggia che conduce a Castelbello. In alternativa potete proseguire in direzione est lungo il sentiero della roggia di Senales fino a Ciardes o Juval.

#### Descrizione d'arrivo

Con il treno o la macchina in direzione Castelbello

#### Dove parcheggiare

Alla stazione di Castelbello

 Impressione

