

「車両系木材搬出機械等運転業務に係る特別教育」のご案内

労働安全衛生規則36条第6号の2、第6号の3、第7号の2に基づく特別教育

事業者は、労働者に車両系木材伐出機械による作業に従事させる場合、特別教育の実施が義務付けられています。

講習修了者には、修了証を交付して安全衛生特別教育の修了者であることを証明しております。

講習については随時受け付けております。

※「簡易架線集材装置等」の受講は、当社では受講できません。

1. 受講時間

走行集材機械(フォワーダ・スキッド等) ※道路上の走行を除く

種別	科目	時間	伐木機械	簡易架線	車両系等	林内作業者
学科	走行集材機械に関する知識 ※E	1時間				免
	走行集材機械の走行及び作業に関する装置の構造及び取扱いの方法に関する知識 ※B C E	1時間	免	免		免
	走行集材機械の作業に関する知識 ※E	2時間				免
	走行集材機械の運転に必要な一般的事項に関する知識 ※C E	1時間		免		免
	関連法令	1時間				
実技	走行集材機械の走行の操作 ※D	3時間			免	
	走行集材機械の作業のための装置の操作	3時間				
合計		12時間				

伐木等機械(グラップル・ハーバスター等) ※道路上の走行を除く

種別	科目	時間	走行車両	架線修了	車両系等
学科	伐木等機械に関する知識	1時間			
	伐木等機械の走行及び作業に関する装置の構造及び取扱いの方法に関する知識 ※A C	1時間	免	免	
	伐木等機械の作業に関する知識	2時間			
	伐木等機械の運転に必要な一般的事項に関する知識 ※A C	1時間	免	免	
	関連法令	1時間			
実技	伐木等機械の走行の操作 ※A D	2時間	免		免
	伐木等機械の作業のための装置の操作	4時間			
合計		12時間			

※次の資格を取得されていれば講習科目が免除されます。

A (走行集材機械特別講習終了者)

B (伐木等機械特別講習終了者)

C (簡易架線集材装置等特別教育修了者)

D (車両系建設機械技能講習・小型車両系建設機械特別教育・不整地運搬者特別教育終了者)

E (林内作業車安全衛生教育修了者)

に該当する者は、受講する必要はありません。

2. 受講料等

【走行集材機械の運転業務】

時間	学科	実技	資格内容の該当項目	受講料
14時間	6	8	資格なし	31,000円
11時間	5	7	※A B	27,000円
6時間	3	3	※A B D	25,000円

※テキスト代は、別途3,600円かかります。(両区分共通)

両方受講する場合必要数は1冊です。

【伐木等機械の運転業務】

時間	学科	実技	資格内容の該当項目	受講料
14時間	6	8	資格なし	31,000円
11時間	5	7	※A B	27,000円
6時間	3	3	※A B D	25,000円

※テキスト代は、別途3,600円かかります。(両区分共通)

両方受講する場合必要数は1冊です。

3. 受講申込手続

- ①受講申込書(別紙)に必要な事項を記入のうえ、送付して下さい。
- ②(省略)対象がある場合、資格免許証の写し
 - A(走行集材機械特別講習終了者)
 - B(伐木等機械特別講習終了者)
 - C(簡易架線集材装置等特別教育修了者)
 - D(車両系建設機械技能講習・小型車両系建設機械特別教育・不整地運搬者特別教育終了者)
 - E(林内作業車安全衛生教育修了者)
- ③写真1枚(縦3cm×横2.5cm、脱帽、正面向き、背景無地)運転免許証と同じ。※写真データを申込時添付ください。

4. 受講時に持参するもの

学科講習:筆記用具

実技講習:ヘルメット、長靴、軍手、雨具(防寒具)

5. 受講料のお支払い

下記口座にお振込み願います。

口座番号: 帯広信用金庫 広尾支店 普通預金 0142433

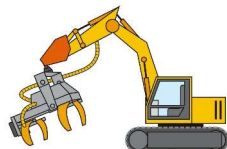
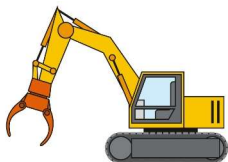
受取人名: ログオーバー株式会社

※振込手数料は申込者にてご負担願います。

※領収書は金融機関が発行する振込票をもって代えさせていただきます。

6. 修了証の交付

全ての日程を終了した方に、後日発送させていただきます。



【受講申込・お問合せ先】

ログオーバー株式会社

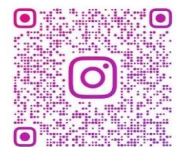
〒089-2635

広尾郡広尾町紅葉通北1丁目4-7

TEL 080-1897-4618

mail logover.1124@gmail.com

HP <https://www.logover.net>



@LOGOVER.WOODWORKERS

車両系林業木材搬出機械等運転業務特別教育受講申込書

●受講したい特別教育の□に✓をして下さい。

走行集材機械の運転業務に係る特別教育

伐木等機械の運転業務に係る特別教育

フリガナ		性別	男・女
受講者名			
生年月日	昭和 ・ 平成 年 月 日生		
現在住所	(〒 -)		
	電話番号 - -		
所属	事業所名		
	所在地 〒 -		
	電話番号 - -		

※写真(縦3cm×横2.4cm、脱帽、正面向き、背景無地)運転免許証と同じ。写真データを申込時添付ください。

※郵送でお申し込みの場合はご相談ください。

※省略対象がある場合、資格免許証の写しを添付してください。

【受講申込・お問合せ先】

ログオーバー株式会社

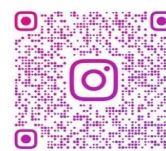
〒089-2635

広尾郡広尾町紅葉通北1丁目4-7

TEL 080-1897-4618

mail logover.1124@gmail.com

HP <https://www.logover.net>



@LOGOVER.WOODWORKERS