



PS

Poliurea Systems

Impermeabilización de cubierta transitable con
Poliurea en Frío

PS-300.E



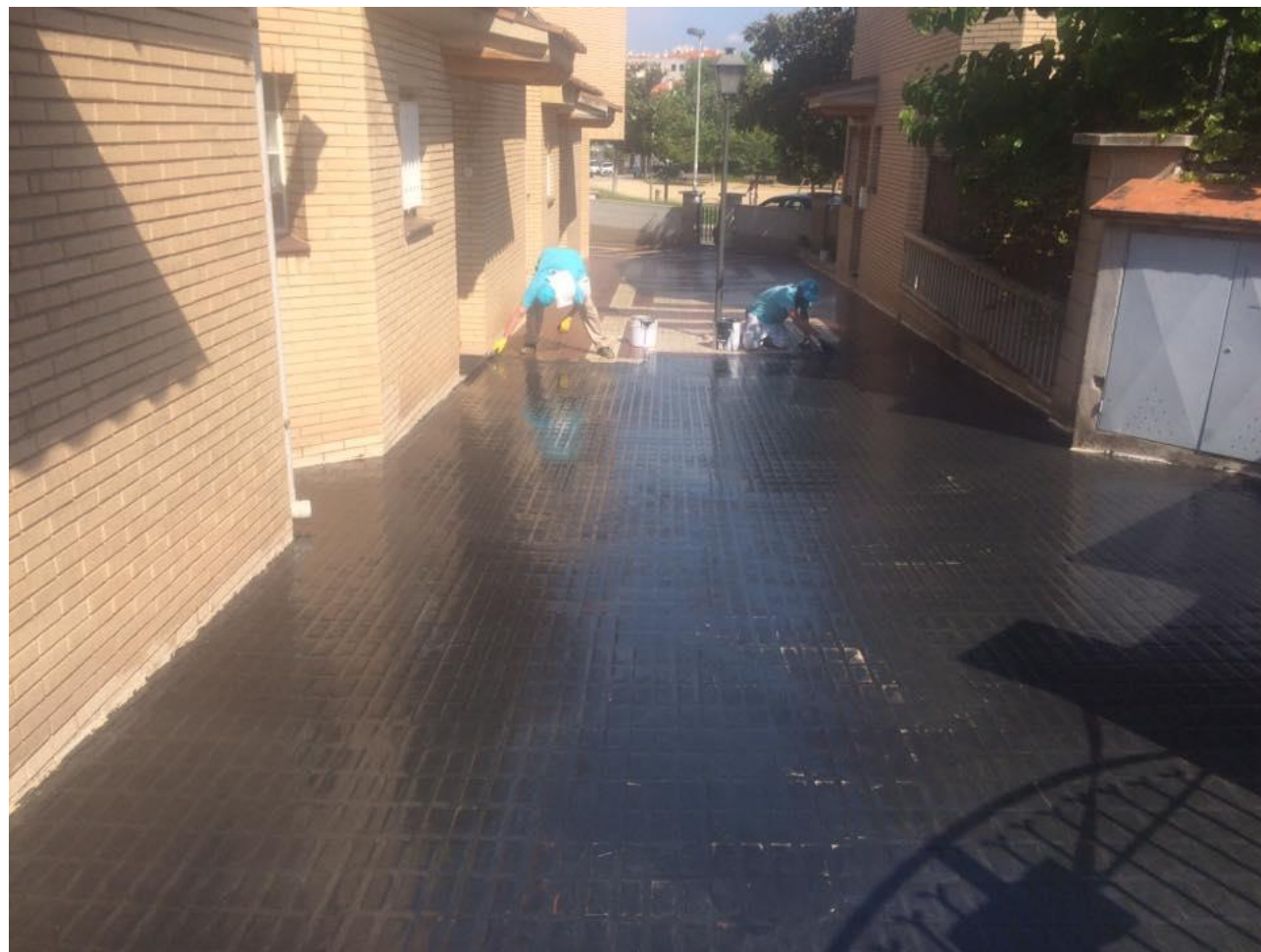
Limpieza general de toda la superficie y aplicación de una primera mano de imprimación base epoxi 100% sólidos **Pavifer-303** en la totalidad de la superficie a tratar. 250 gr/m²



Aplicación a labio de goma de una primera (1ª) mano de membrana a base de poliurea en frío **PS-300.E + GomaCaucho** en la totalidad de la superficie a tratar. 1.700 Kg./m²

Mezcla recomendada:

PS-300.E 1 Kg. + **Caucho** 700 Gr.



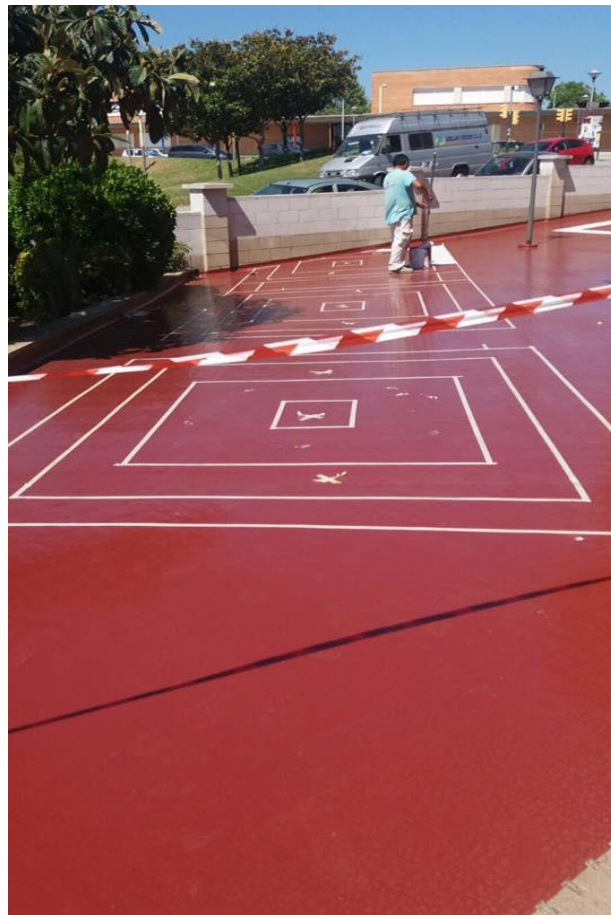
Aplicación a llana dentada de una segunda (2ª) mano de membrana a base de Poliurea **PS-300.E** en la totalidad de la superficie a tratar. 1.500 Kg./m²

Consumo recomendado:

PS-300.E 1,500 Gr.



Aplicación a rodillo de una tercera (3ª) mano de pintura de poliuretano flexible **Pavifer-400 Flex** en la totalidad de la superficie a tratar. 400 gr/m²



Una vez aplicada la última capa de poliuretano alifático flexible **Pavifer-400 Flex** con un consumo de 300-400 gr/m² en 24-48 horas ya es totalmente transitable, incluso a tráfico rodado.



Características del sistema impermeabilización Poliurea **PS-300.E**

Membrana de poliurea en frío 100% sólidos, dos componentes, pigmentada, polivalente y sin disolvente, para sistemas de impermeabilización de cubiertas.

Tiempo de Gel*	Aproximadamente de 20 a 30 minutos
Tiempo de Pérdida de Pegajosidad*	Aproximadamente 2 horas
Tiempo de curado*	24 horas
Densidad membrana	1.40 ± 0.05 g/l
Contenido en sólidos	>100%
Elongación a la rotura	360%
Resistencia de rotura	60-70 kg/cm ²
Dureza Shore (A)	70-75



Poliurea Systems

POLIUREA SYSTEMS CHEMICAL, S.L.U.

Pol. Inds. De Heras Parcela – 148

39792 Heras - Medio Cudeyo

(Cantabria) ESPAÑA

T. (+34) 942 306 444

info@poliureasistemas.com

www.poliureasistemas.com