

LOCAL PALMAS 239

CDMX



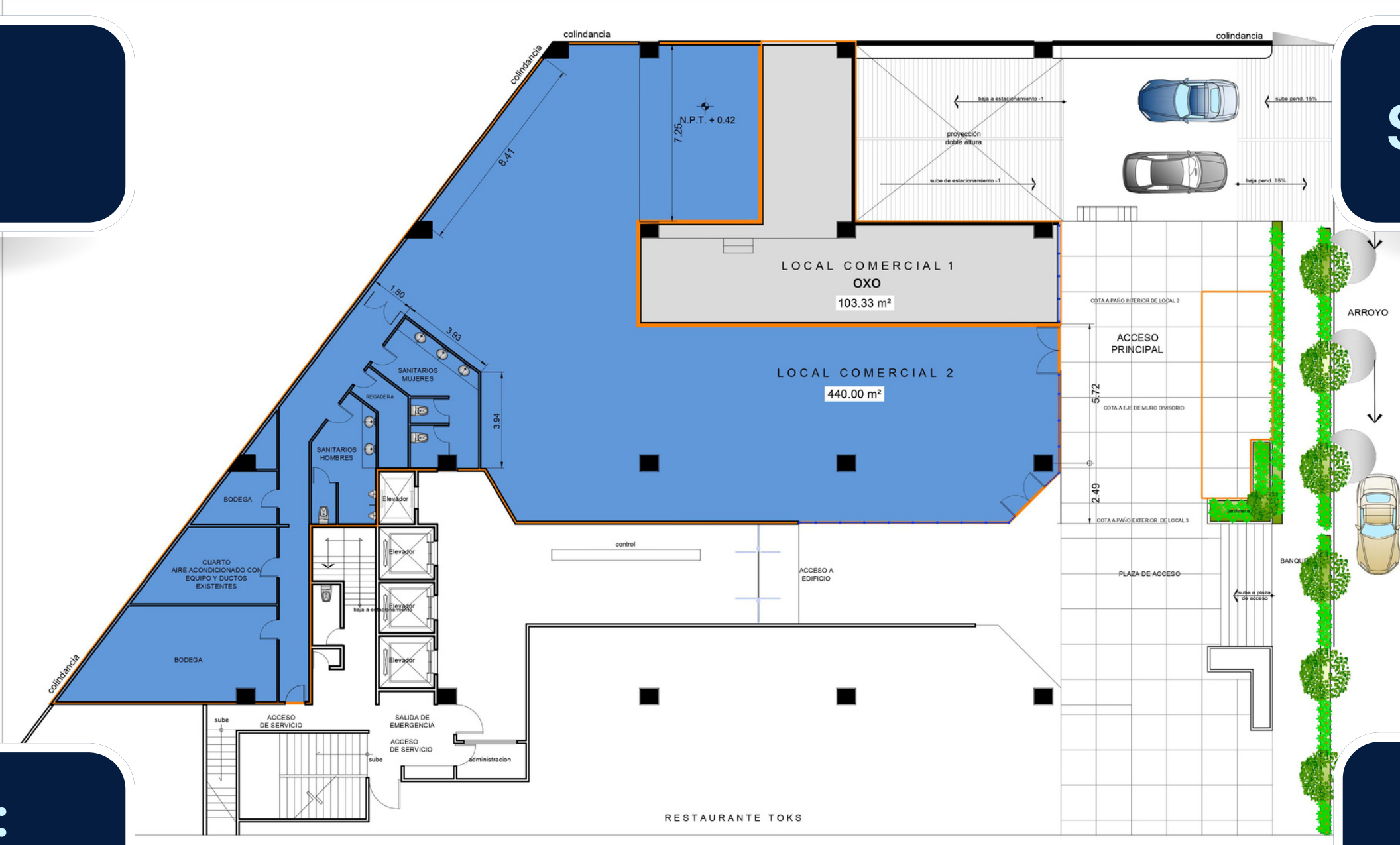
CARACTERÍSTICAS

440 m²

\$MXN600 por m²

Renta mensual:
\$264,000

Altura:
4.20 m



CONDOMINIO PALMAS - PLANTA BAJA
SUBDIVISIÓN LOCALES ESTADO ACTUAL

SERVICIOS

- Vigilancia 24/7
- Valet parking
- 6 cajones de estacionamiento

- Excelente iluminación natural
- Ubicación privilegiada



UBICACIÓN

Av. Paseo de las Palmas no. 239, Lomas de Chapultepec

Piso 4, despacho 401

A una cuadra de periférico Blvd. Manuel Ávila Camacho



MAPA



CONTACTO



grupo **m**
arquitectos

Grupo M Arquitectos

55 5293 8660

55 2560 1451

ventas@grupomarquitectos.com