

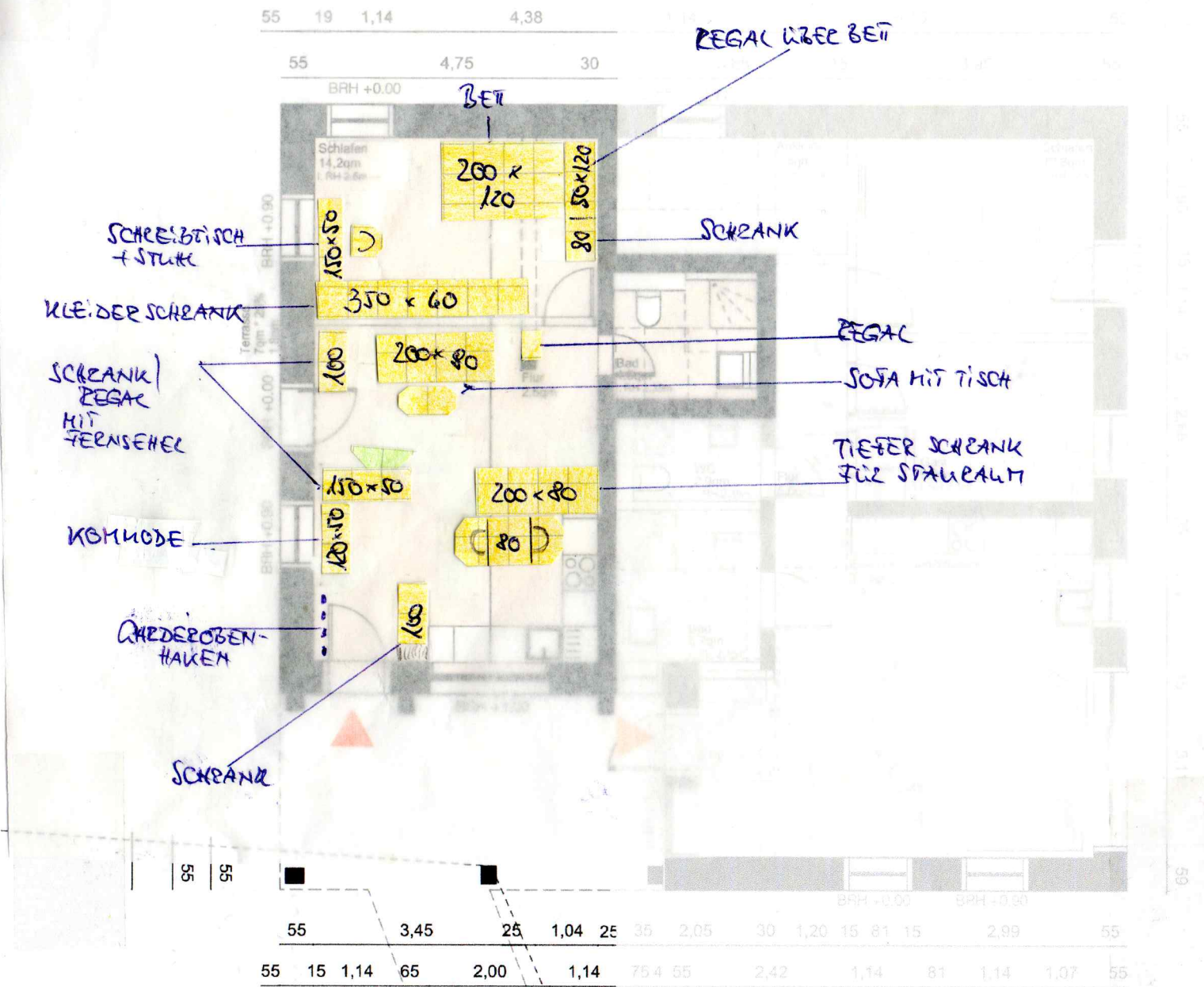
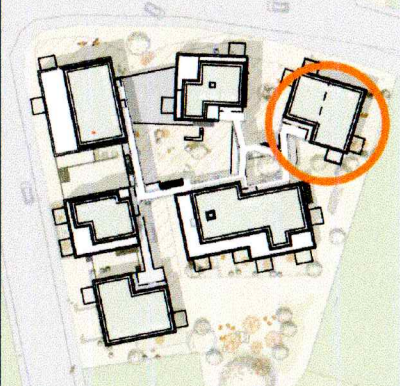


POLYCHROM projekt 1

Wohnung	NO 0.1
Etage	EG
Gebäude	Nord-Ost
Fläche	47,29 m ²
Zimmer	2 ZKB
Barrierefrei	nein
Garten	13,0 m ² Westlage

Vorschlag 1

Alle Maße und Angaben sind unverbindlich und entsprechen dem angegebenen Planungsstand. Änderungen werden sich vorbehalten.



planbezeichnung
Exposé

bauort
San-Pietro-Straße
Wilhelm-Leuschner-Straße
55218 Ingelheim am Rhein

bauherr/en
GeWin e.G.
Gemeinsam Wohn
c/o Johanna Baum
Welfenstraße 14, 55218 Ingelheim

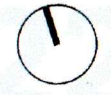
architekt
bb22 architekten + stadtplaner
NIDDASTR. 84
60329 FRANKFURT AM MAIN

TEL. 069 - 9002197 - 0
felix.nowak@bb22.net

maßstab
1:100

format
A4

stand
LP 3
Entwurf
25.11.2021
Vorabzug



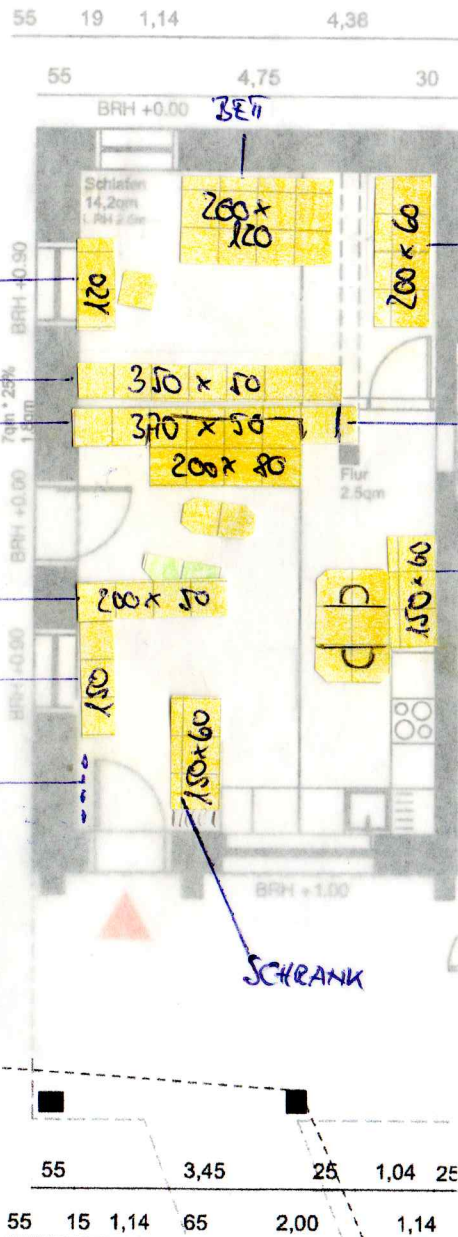
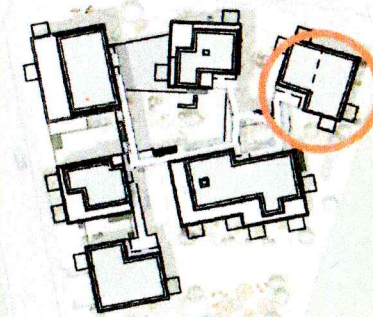


POLYCHROM 1
projekt

Wohnung	NO 0.1
Etage	EG
Gebäude	Nord-Ost
Fläche	47,29 m ²
Zimmer	2 ZKB
Barrierefrei	nein
Garten	13,0 m ² Westlage

Vorschlag 2

Alle Maße und Angaben sind unverbindlich und entsprechen dem angegebenen Planungsstand. Änderungen werden sich vorbehalten.



planbezeichnung

Exposé

17.5TG x 16.53 cm x 28.11 cm

bauort

San-Pietro-Straße
Wilhelm-Leuschner-Straße
55218 Ingelheim am Rhein

bauherr/en

GeWIn e.G.
Gemeinsam Wohnen Ingelheim
c/o Johanna Baum
Welfenstraße 14, 55218 Ingelheim

architekt

bb22 architekten + stadtplaner
NIDDASTR. 84
60329 FRANKFURT AM MAIN

TEL. 069 - 9002197 - 0
felix.nowak@bb22.net

maßstab

1:100



format

A4

stand

LP 3
Entwurf

25.11.2021
Vorabzug

