



reddot design award

ITI – Innovative Technik Ilting
Laufrad Manufaktur
Josef Ilting
Ruhrtalstraße 19A 45239 Essen
Tel. 0201/491236
Mobil 0171/2601527

HTLE PLUS 20/16 LEOCHRIMA HYBRID



Das Original Hightech Laufrad zum Behinderungsausgleich mit elektromotorischem Antrieb zur Laufunterstützung.

Unser Produkt orientiert sich am Menschen.

Wir freuen uns über Ihr Interesse am LEOCHRIMA-Laufrad

KURZBESCHREIBUNG

- **Nicht geeignet für Personen unter 16 Jahren!**
- Das Fahren mit dem Laufrad ist denkbar einfach, das Laufrad weist für den Benutzer als Sitzfläche einen handelsüblichen Fahrradsattel auf.
- Das Laufrad wird im Sitzen benutzt und wird dabei durch das Abstoßen mit einem Fuß oder mit beiden Füßen auf dem Boden angetrieben.
- Auch für ungeübte Personen ist ein bequemes und funktionierendes Benutzen des Laufrades garantiert.

- Durch den tiefen Einstieg , wobei mit den Füßen jeder Zeit Bodenkontakt möglich ist, kann der Benutzer während der Fahrt die Füße auf das Trittbrett stellen.
- Der tiefe Schwerpunkt sorgt für ein stabiles und ruhiges Fahrverhalten, hinzukommt ein sehr gutes Abrollverhalten durch das vordere 20“ Rad und dem hinteren 16“ Rad und den somit stabilen Geradeauslauf.
- Das Laufrad ist ein robustes Bewegungsgerät mit einem geringen Unfallrisiko, so ergibt sich ein Höchstmaß an Fahrkomfort und Fahrsicherheit.
- Optimale Anpassung an den Laufradbenutzer durch die multifunktionalen Einstellmöglichkeiten der Lenkertechnik und der Spezial-Sattelkonstruktion.
- Hinzu kommt ein sehr wirksames V-Bremssystem für das Vorder- und Hinterrad.

NUTZUNG UND ZWECK DER ELEKTRONIK

- Zur Laufunterstützung bei Erschöpfung oder Schmerzen, ist das Laufrad mit einem elektromotorischen Antrieb ausgestattet.
- Die Bedienung des Elektroantriebes ist problemlos und sehr benutzerfreundlich.
- Mit dem Daumengashebels und Display kann man die Fahrgeschwindigkeit genau und individuell regulieren.

EINSATZMÖGLICHKEITEN

- zur Mobilität im Nah- und mittlerem Fernbereich
- bei Erkrankungen des rheumatischen Formenkreises
- für Menschen mit eingeschränkter Beinfunktion
- für Menschen mit motorischen Handicaps
- für Senioren
- für Menschen mit Wundfußsyndrom und Neuropathie
- für Menschen mit Diabetes

TECHNISCHE SPEZIFIKATIONEN

ANTRIEBSSYSTEM

Electric-Bike-Solutions Flexible 250 Watt für Geschwindigkeit bis 6 km/h.

MOTOR

- 36 Volt / 250 Watt Motor mit Getriebe und Freilauf.
- Bürstenloser 3-Phasen-Wechselstrommotor, mit Einbau im Vorderrad.
- Raddurchmesser 20 Zoll
- Farbe: Schwarz
- Gewicht 3,8 kg.

STEUERUNG

EBS Hochleistungs-Sensor-Controller mit Hülle und Display mit Wippenfunktion, Daumengashebel zur Geschwindigkeitssteuerung, rechts oder links am Lenker montiert.

ENERGIEVERSORGUNG

- Leistungsstarker 36 Volt Lithium-Ionen-Akku mit 24,15 Ah (870 Wh) Kapazität.
- Gewicht ca.4,55 kg.
- Überlastschutz durch Begrenzung des Entladestroms
- Abschließbare Schnellverschlusshalterung
- Kapazitätsanzeige durch 3 LEDs.

LEBENSDAUER

- Bei korrekter Ladung und Gebrauch 4-5-Jahre bzw. bis zu ca. 500 bis 1000 Ladezyklen.
- Ladegerät für 36 Volt und 2,5 Ampere. Ladedauer für volle Kapazität ca. 5 Stunden.

REICHWEITE

Sie ist stark abhängig von der persönlichen Fahrweise, der gewählten Leistungsstufe und dem Geländeprofil.

Beträgt bei Dauerbetrieb mit 6-7 km/h ca. 90 km.

LIEFERUMFANG ANTRIEBSYSTEM

- Motor & Akku mit 2 Schlüsseln.
- Controller mit spritzwasserdichter Umhüllung.
- Bedienelemente wie Display mit Wippenfunktion.
- Daumengashebel und kompletter Verkabelung.
- Ladegerät und Bedienungsanleitungen

DIMENSIONEN

- Gesamtgewicht: ca. 20 kg
- Maximale Belastung: 90 kg
- Gesamtlänge: ca. 1450 mm
- Gesamtbreite: ca. 200 mm
- Lenkerhöhe: ca. 1100 mm
- Lenkerbreite: ca. 600 mm
- Sattelhöhe: verstellbar von ca. 600 bis ca. 950 mm
- Vorderrad: 20 Zoll
- Hinterrad: 16 Zoll

WICHTIGE INFORMATIONEN

SELBSTVERPFLICHTUNGEN DES HALTERS UND EMPFEHLUNGEN

Das LEOCHRIMA-Laufrad mit elektromotorischem Antrieb zur Laufunterstützung darf mit einer Geschwindigkeit bis 6 km/h auf öffentlichen Gehwegen und Fußgängerzonen gefahren werden, sofern dabei keine Fußgänger behindert werden.

Soweit Personen über einen Behindertenausweis verfügen, sollten sie diesen mit sich führen.

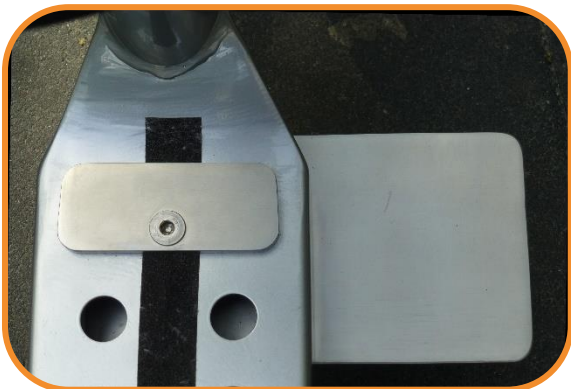
Das Mindestalter zum Führen des Laufrades beträgt 16 Jahre.

Es wird empfohlen, einen Schutzhelm zu tragen.

MÖGLICHES ZUBEHÖR & SATTEL

ABLAGE FÜR ORTHESEN- & PROTHESENTRÄGER

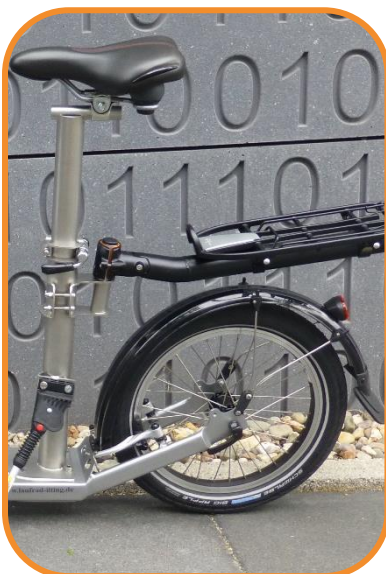
Die Fußkonsole FKS zum Absetzen des linken oder rechten Fußes eignet sich besonders für Personen mit eingeschränkter Beinfunktion, z. B. Beinprothesenträger oder anderer Beinbehinderungen, ein sinnvolles, wichtiges und komfortables Hilfsmittel. Die Fußkonsole lässt sich zur linken und rechten Seite vom Laufradtrittbrett herauschwenken. Man kann Sie auch in Neutralstellung unter dem Trittbrett belassen.



GEPÄCKTRÄGER

Es ist möglich einen Adapter für einen Gepäckträger zu bestellen.

Das Rohr ist dabei genormt, um mit einer Vielzahl von potenziellen Gepäckträgern kompatibel zu sein.



ANGABEN ZUM SATTEL

Ein Sattel sollte vor Ort gekauft werden, da wir nicht für jede Gesäßform einen passenden Sattel liefern können. Beim Kauf eines passenden Sattels muss darauf geachtet werden, dass die verwendeten Materialien des Sattels die Forderungen der aktuellen ISO 10993-5 erfüllen und frei sind von toxischen Rückständen.



ITI - Innovative Technik Ilting
Laufrad - Manufaktur
Josef Ilting
45239 Essen

Tel. 0201 / 49 12 36
Mobil 0171 / 260 15 27

kontakt@laufrad-ilting.de
www.laufrad-ilting.de