

Über uns:

Wir stehen Ihnen und Ihren Kindern als Ansprechpartner von montags bis donnerstags vor Ort während der Öffnungszeiten des Offenen Ganztags zur Verfügung.

Flexible Terminabsprachen sind möglich.

Sie sind herzlich eingeladen das Gespräch mit uns aufzunehmen, wenn Sie den Eindruck haben, dass unser Angebot für Ihr Kind und seinen weiteren unbeschwerten Schulbesuch hilfreich sein könnte.

An diesen Schulen sind wir tätig:

- Dietrich-Bonhoeffer-Schule
- Gottfried-von-Cappenberg-Schule
- Hermannschule
- Idaschule Gremmendorf
- Johannisschule
- Martinischule



Ansprechpersonen & Kontakte:

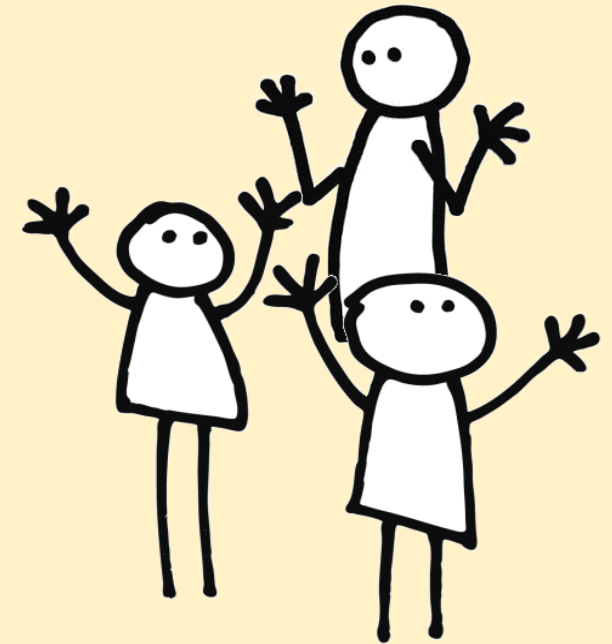
Rufen Sie gerne an oder schreiben Sie eine Mail.

Ihre Ansprechperson mit Kontaktdaten finden Sie auf folgender Seite:

www.beratungsstelle-suedviertel.de/schulprojekte/förderinseln/



Förderinseln an Grundschulen



**Beratungsstelle
Südviertel e.V.**

für Kinder, Jugendliche und Erwachsene

Förderinseln

an Grundschulen

...möchten Kinder frühzeitig unterstützen

...wenden sich an Kinder, die von individueller Einzel- oder Kleingruppenförderung profitieren

...nehmen vorwiegend Kinder der ersten beiden Schuljahre auf

... fördern Ihr Kind während der OGS-Zeiten

...sind zeitlich befristet, freiwillig und kostenfrei

...setzen auf Ihre Zusammenarbeit und Unterstützung

...beraten Sie bei Bedarf und informieren über weitere Hilfen

...wenden sich an Kinder die manchmal schon im Kindergarten Schwierigkeiten hatten

Unser Angebot:

- erarbeiten von passenden Förderzielen mit Ihrem Kind
- Förderung in den Bereichen Wahrnehmung, Motorik und sozial-emotionaler Entwicklung
- Unterstützung der Verantwortlichkeit und Selbständigkeit
- Stärkung des Selbstbewusstseins und des Selbstwertgefühls
- Umgang mit Konflikten lernen
- Freude und Kreativität entwickeln
- Lösungsstrategien entwickeln

Lernzeit:

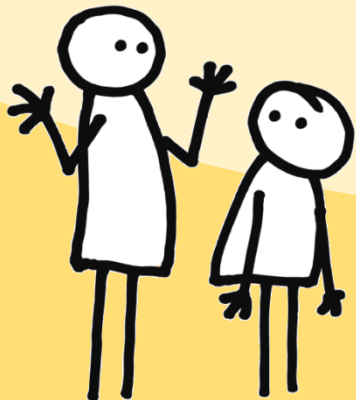
- Begleitung der Hausaufgaben
- Förderung von Aufmerksamkeit und Konzentration
- Lernmotivation entwickeln

Wir sind:

- heilpädagogische Fachkräfte
- Kooperationspartner des Offenen Ganztages
- in Verbindung mit den Lehrkräften
- ein Dienst des Trägers Beratungsstelle Südviertel e.V.

Das Ziel...

...der Förderinseln ist es, Ihr Kind so zu unterstützen, dass die Teilnahme an den Regelangeboten der Schule gelingt



Gesprächsinhalte werden selbstverständlich vertraulich behandelt!