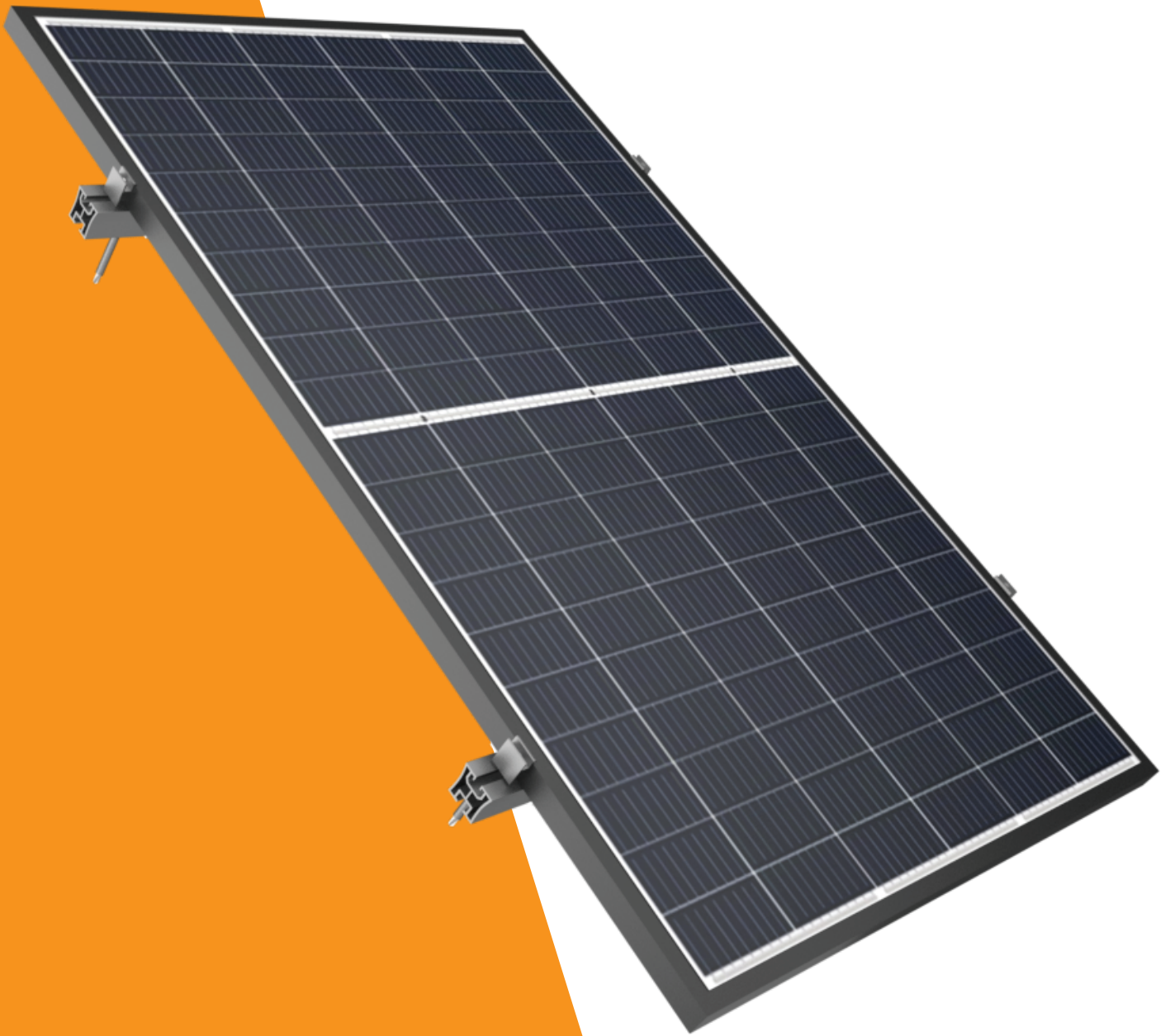


Kurzanleitung Welldach

07.01.2021



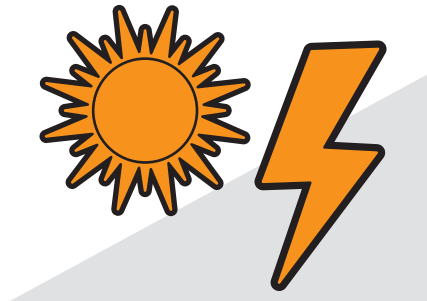
Inhalt

Sicherheitshinweise	3
Materialliste für ein Solarmodul	4
Montage der Stockschrauben	5
Montage der Stockschrauben	6

1 Sicherheitshinweise



**Bitte beachten Sie unbedingt die Installations- und Bedienungsanleitungen der Komponentenhersteller!
Diese Kurzanleitung ersetzt nicht die Anleitungen der Hersteller!**



Bei entsprechender Sonneneinstrahlung produziert die Anlage Gleichstrom und steht unter Spannung.



Nicht die Kabel trennen, wenn die Anlage unter Spannung steht.



Öffnen Sie nicht das Gehäuse des Wechselrichters. Dies könnte zu einem elektrischen Schlag oder zum Tod führen!



Die Anlage erhält keine zu wartenden Teile. Kontaktieren Sie uns, falls es Fehlfunktionen gibt.



Es sind die geltenden nationalen Rechtsvorschriften, die Anschlussbedingungen des Netzbetreibers und die vertraglichen Bestimmungen des Stromlieferanten des Hausanschlusses zu beachten.



Der VDE empfiehlt, alle Arbeiten durch einen Elektriker ausführen zu lassen.

2 Montage

Materialliste für ein Solarmodul

1x
Solarmodul*



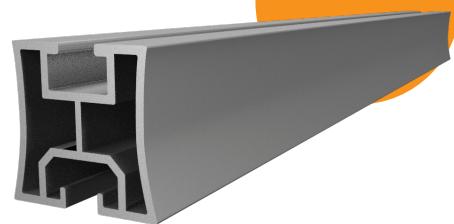
4x
Flansch-
mutter M10



4x
Schrauben
M10x25



2x
Aluprofil



4x
Stockschraube
mit Adapter-
platte



4x
Modul-
klemme



*Modul kann variieren.

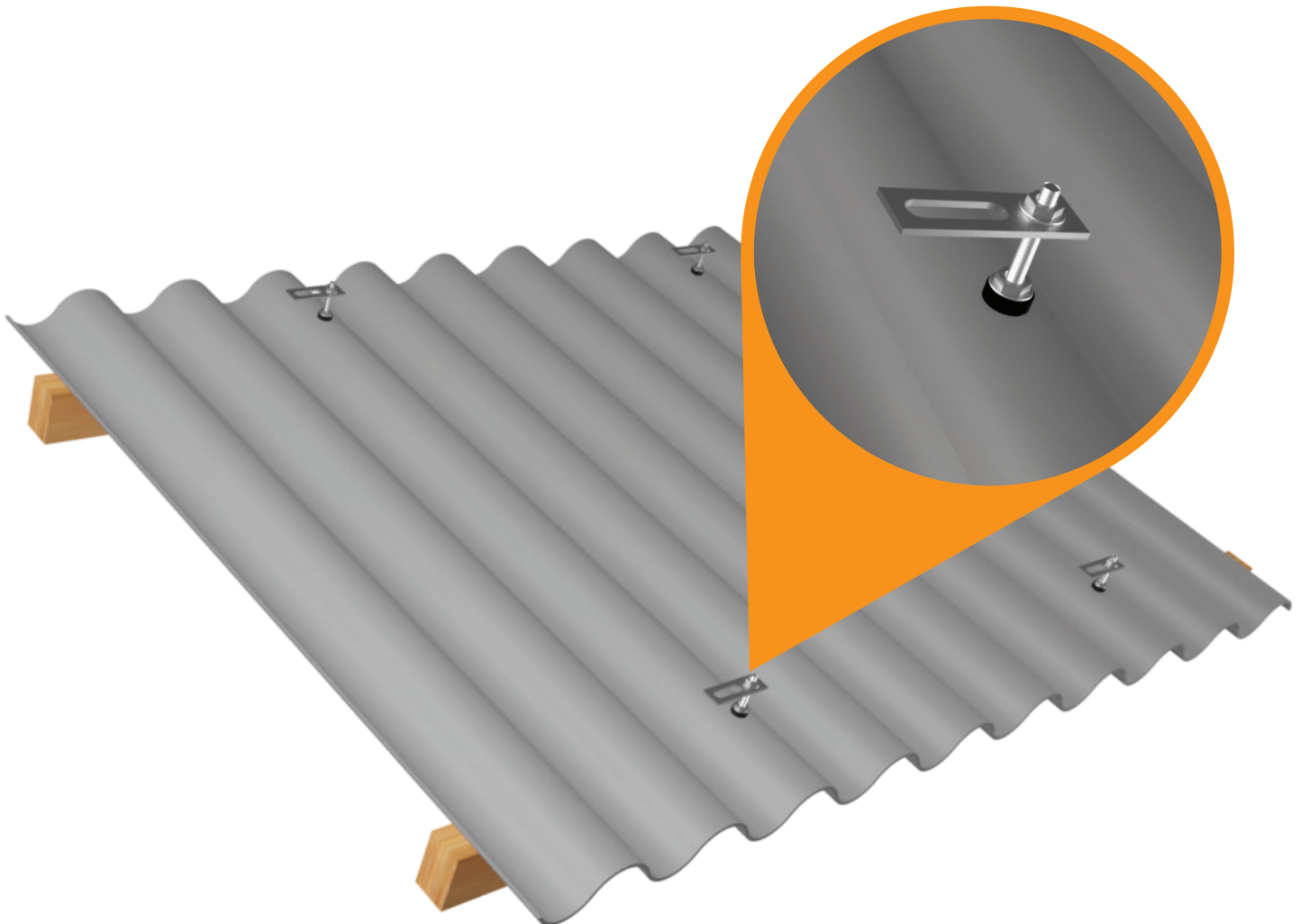
2 Montage



Montage der Stockschrauben

Gültig für **Welleternitdach** mit **Stockschrauben M8 x 200**

Die Stockschrauben werden in die Sparren unterhalb der Welleternitplatten eingeschraubt. Dazu werden Löcher in die Hochsicken gebohrt. Damit das Holz nicht reißt werden die Sparren vorgebohrt. Das EPDM Gummi dichtet das Loch in der Hochsicke ab. Für die Abdichtung ist es wichtig, dass die Löcher senkrecht zu den Sparren gebohrt werden. Die Module sollten wegen der einfacheren Montage horizontal angeordnet werden. Die vertikale Anordnung von Solarmodulen ist mit Hilfe eine Kreuzmontage der Profile möglich.



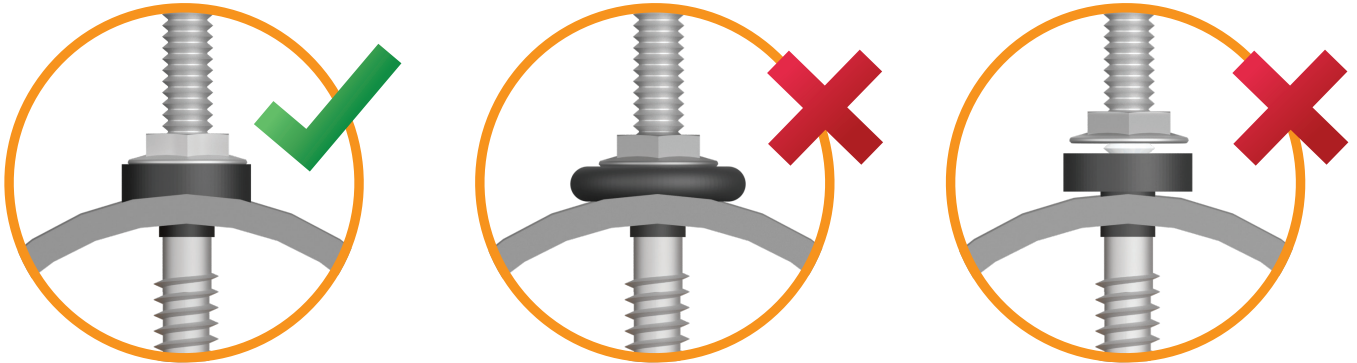
2 Montage



Montage der Stockschrauben

Gültig für **Welleternitdach** mit **Stockschrauben M8 x 200**

Die Schraube darf weder zu locker noch zu fest eingeschraubt werden.



- Die Befestigung der Stockschrauben erfolgt in der Hochsicke
- Senkrechte Bohrungen in der Hochsicke mit einem 12mm Bohrer
- Senkrecht Vorbohren der Sparren mit einem 6mm Bohrer
- Einschrauben der Flanscmutter, der Konus der Dichtung taucht in das 12mm Loch ein.

Montage des Moduls

Modulmontage Horizontal

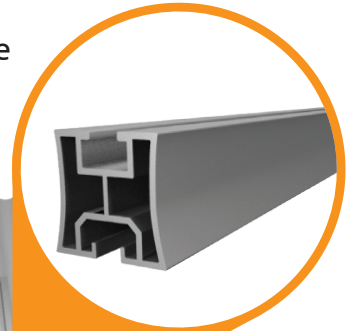
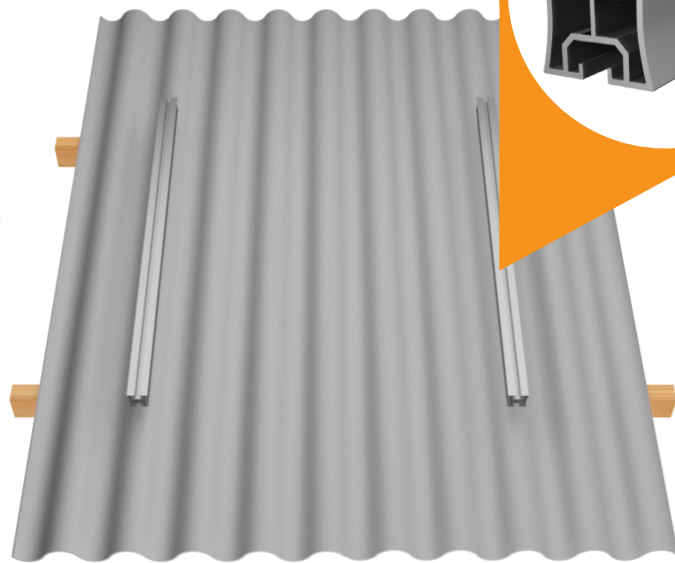
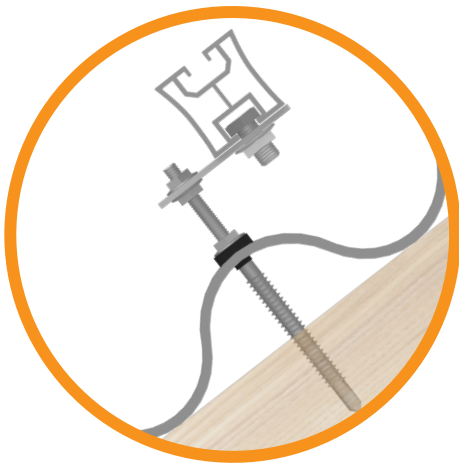
Bei der horizontalen Anordnung der Module werden die Aluminium Profile senkrecht montiert. Die Module haben einen optimalen Bereich, in dem die Modulketten anzubringen sind. Der Bereich beträgt ca. 1/5 der Modullänge. Den Klemmbereich finden Sie in der Installationsanleitung des Modulherstellers.



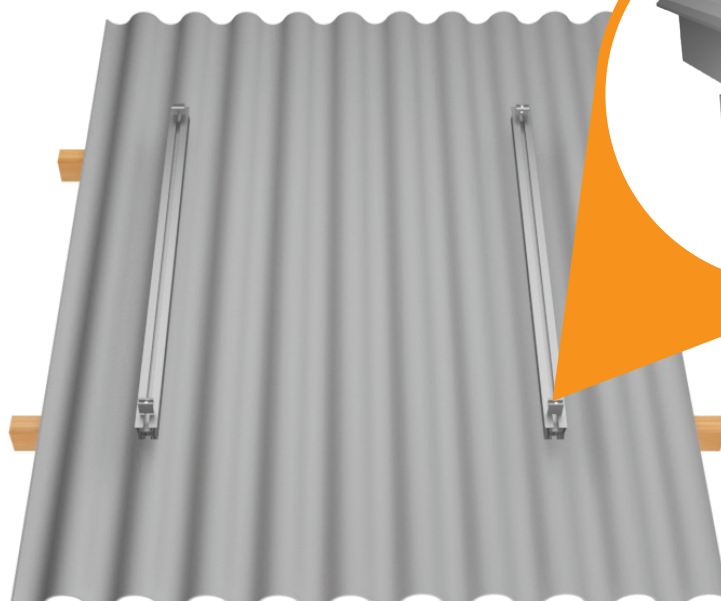
3 Montage

Montage der Profile

- Schieben Sie die M10er Schrauben in die Nut des Aluprofils ein
- Stecken Sie die Schrauben durch das Langloch des Adapterplatte
- Befestigen Sie die Profile mit der Flanschmutter M10.

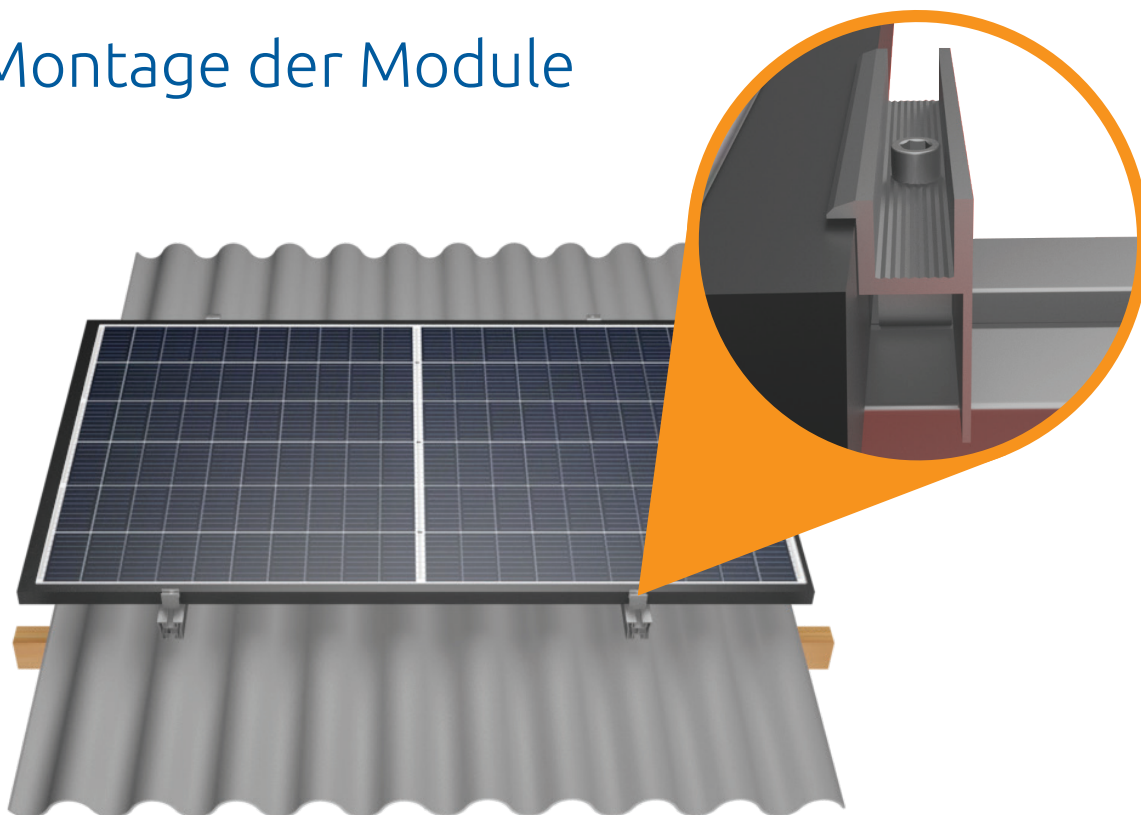


Montage der Modulklemmen



3 Montage

Montage der Module



Montage bei mehreren Modulen

Verbinden Sie zwei Profile mit einem Profilverbinder. Diese werden mit zwei M10er Schrauben und Muttern an den Aluminiumschienen befestigt. Wenn mehrere Profile verbunden sind, werden weniger Dachhaken benötigt.

