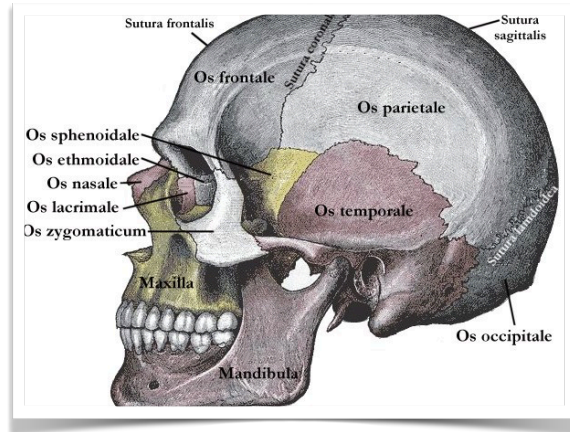


NEWSLETTER

Deep Stress Release | Körperkommunikation

Deep Stress RELEASE

Stress ist die häufigste Ursache für Erkrankungen. Nicht nur der Bewegungsapparat reagiert angespannt auf die Überflutung mit immer neuen Reizen - auch die Psyche leidet, wenn man nicht mehr „abschalten“ kann. Tiefe Entspannung bedeutet für den Körper, dass alle Zellfunktionen optimal reguliert werden. Das Zellgedächtnis speichert diesen Zustand. Je häufiger der Körper regenerieren kann, desto nachhaltiger ist das Ergebnis.



Was ist eigentlich CRANIO - SACRALE OSTEOPATHIE?

Anfang der 1970er Jahre entdeckte der amerikanische Chirurg John E. Upledger, dass sich Hirnhaut und Schädelknochen rhythmisch bewegen. Zusammen mit anderen Wissenschaftlern begann er nach der Ursache zu forschen und entwickelte die revolutionäre Methode der Cranio-Sacralen Osteopathie, einem eigenständigen Teilbereich innerhalb der Osteopathie.

Zum cranio-sacralen System gehören jene Knochen, die das Zentralnervensystem schützend umgeben, angefangen beim Schädel (lat.: cranium), über die Wirbelsäule bis hinunter zum Kreuzbein (lat.: sacrum).

Auch die Hirnhäute zählen zum Cranio-Sacralen System: sie umgeben die Hirnflüssigkeit, den Liquor, in dem das empfindliche Gehirn schwimmend gelagert ist. Die Hirnhäute ziehen schlauchartig vom Cranium bis zum Sacrum. Der Liquor pulsiert, das ist der cranio-sacrale Rhythmus, man nennt es den Primär-Puls. Durch den unmittelbaren Kontakt mit dem Zentralen Nervensystem (Gehirn, Hirnstamm und Rückenmark) und der Hypophyse (Hirnanhangdrüse) hat das Cranio-sacrale System Einfluß auf neurologische, vegetative und hormonelle Funktionsbereiche. Es hat somit Anteil an der internen Körperkommunikation.



Anna von Oertzen

Fachkompetenz, Empathie, wissende Hände und fast 30 Jahre Erfahrung bilden die Grundlagen meiner Arbeit. Als „Körperaktivistin“ setze ich mich für Sie ein!

PsychoSomaResonanz

Manuelle

Schmerztherapie

Cranio-Sacrale

Osteopathie

Massagen

Faszientherapie /FDM

Manuelle

Lymphdrainage/KPE

Fußreflexzonentherapie

Meditationskurse

Psychosoziale Beratung

Alle Privatkassen

Störungen im Bereich des Cranio-Sacralen Systems durch Kiefergelenksfehlstellungen (CMD), Unfälle, Infekte oder Blockaden, nach Geburten oder Operationen, beeinflussen somit immer auch muskuläre, vegetative oder hormonelle Funktionen.

Der Cranio-Sacral Therapeut spürt Einschränkungen im System durch sanftes Ertasten auf - im Bereich des Schädels, des Kreuzbeins und am Steißbein. Die mikro-hydraulischen Kräfte werden durch sanfte Berührungen unterstützend reguliert.

Eine nachhaltige Linderung durch Cranio-Sacrale Therapie kann erzielt werden u.a. bei folgenden Beschwerden:

- chronische Nacken,- und Rückenschmerzen
- Migräne
- Störungen der motorischen Koordination
- Posttraumatische Stresstörungen
- Burn-out
- Unruhe / Nervosität
- Chronisches Ermüdungssyndrom (CFS)
- Kiefergelenksprobleme/CMD
- Schlafstörungen

Therapie & Beratung

Anna von Oertzen
Prinzregentenstr.128
81677 München
0172 8930830

Sek. Heilpraktikerin für Physiotherapie und Psychotherapie
Med.Masseurin
Assessor für European Quality Management