

GUTEN APPELIT

Speise-  
karte

Frisch zubereitete  
Köstlichkeiten

FINDEN SIE AUF  
UNSERER TAFEL

BAR

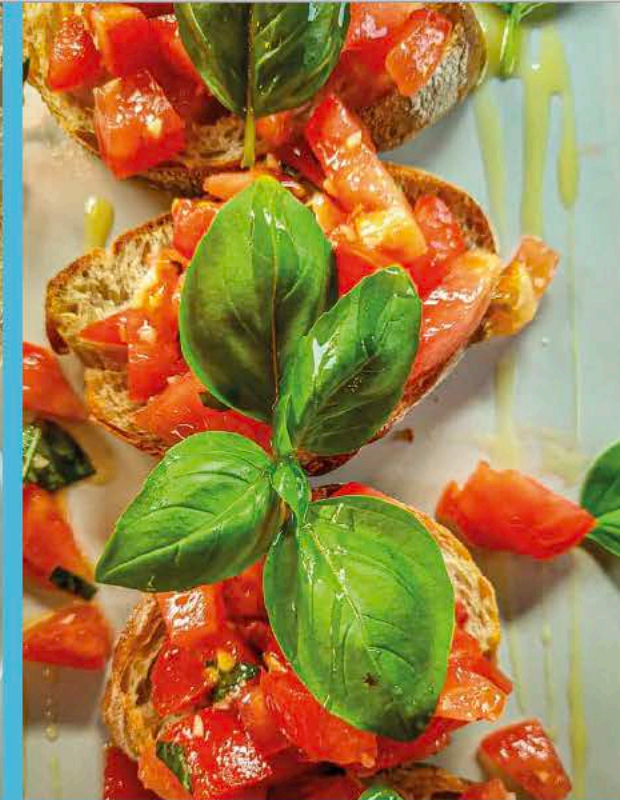
La deutsche  
Vita

Like us on  
Facebook



[artemoda-mode-kunst-wein.de](http://artemoda-mode-kunst-wein.de)





## FLAMMKUCHEN & PIZZA

**ELSÄSSER ART** <sup>1,4</sup> 9,90 €

Flammkuchen mit Schmand, Speck & Zwiebeln

**LACHS & LAUCH** <sup>1,2,3,4</sup> 10,50 €

Gourmet Flammkuchen mit Lachs und Lauch

**7 VEGGIE** <sup>1,4</sup> 9,50 €



Flammkuchen mit Veganer Crème, Zucchini u. Aubergine gegrillt, Kirschtomaten, roten Zwiebeln, Spitzkohl, roter Paprika gegrillt, gelber Paprika gegrillt und Gewürzen

**PREMIUM PIZZA SPECIALE** <sup>1,4</sup> 9,50 €

Pizza mit Tomatensauce, Gouda, Mozzarella, Salami, Hinterschinken, Paprika & frischen Champignons

Ohne Gentechnik

## PINSA

**PINSA BUFALA** <sup>1,4,7,8</sup> 12,90 €

Handgemachter Pinsaboden mit Tomatensauce, Käse, Büffelmozzarella, Kirschtomaten und Olivenöl

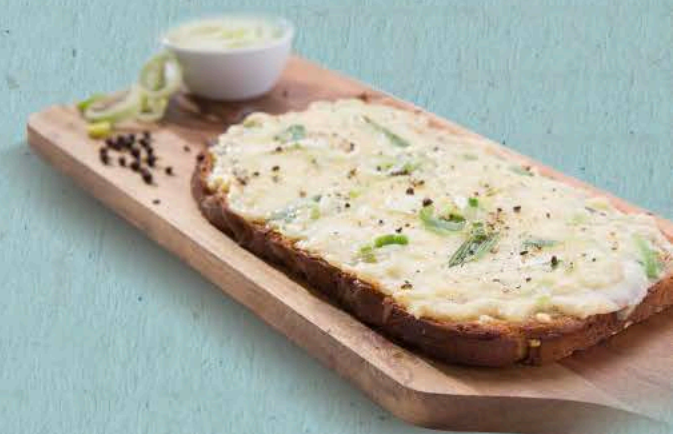


Wunschbeilage: Salami, Schinken, Oliven etc. jeweils 1 € Aufpreis

## BROT

**RACLETTEBROT** <sup>1,4</sup> 7,90 €

Handgemachtes Schwarzbrot mit Knoblauchbutter, Voralberger Raclettekäse, Lauch und Gewürzen



### ALLERGENE

<sup>1</sup> Glutenhaltiges Getreide und daraus hergestellte Erzeugnisse: Weizenmehl, <sup>2</sup> Krebstiere und Krebstiererzeugnisse: Shrimps, <sup>3</sup> Fisch und Fischerzeugnisse: Wildlachs, <sup>4</sup> Milch und Milcherzeugnisse (einschl. Laktose): Schmand, Hirtenkäse, <sup>5</sup> Schwefeldioxid und Sulfite als SO<sub>2</sub> (mehr als 10 mg/kg oder 10 mg/l), <sup>7</sup> Spuren von Soja/-erzeugnisse, <sup>8</sup> Spuren von Sesamsamen/-erzeugnisse

### KENNZEICHNUNGSPFLICHTIGE ZUSATZSTOFFE

<sup>6</sup> künstl. Süßstoffe: Glucose, Lactose, <sup>7</sup> Stabilisator: E250, E252, E330

Mehr Informationen zu den Speisen bei Lebensmittelunverträglichkeit, Allergien erfahren Sie auf unserer speziellen Karte.

