

Ritterrunde



Länge
12,578 km



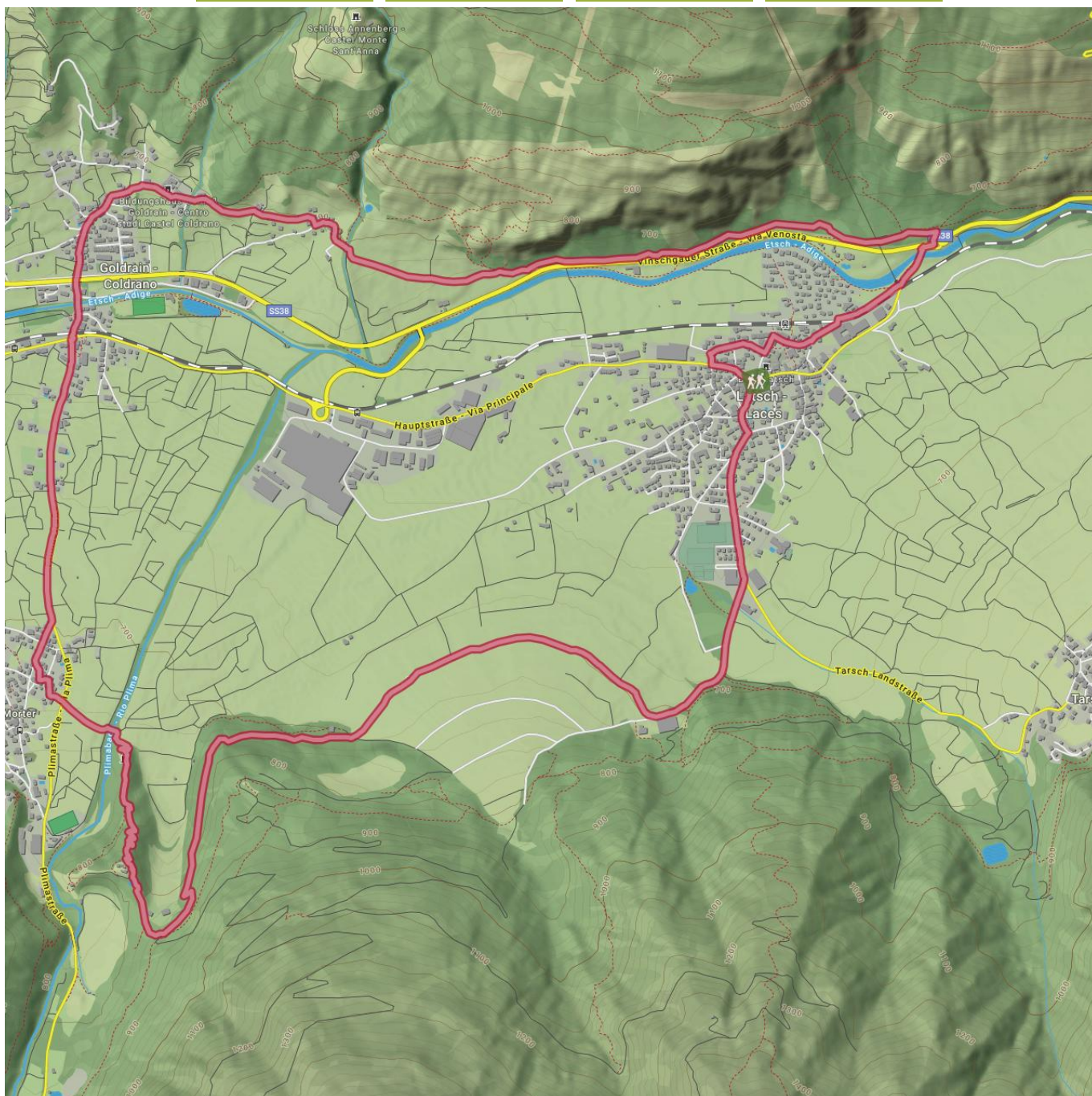
Höhenmeter Auf
306 m



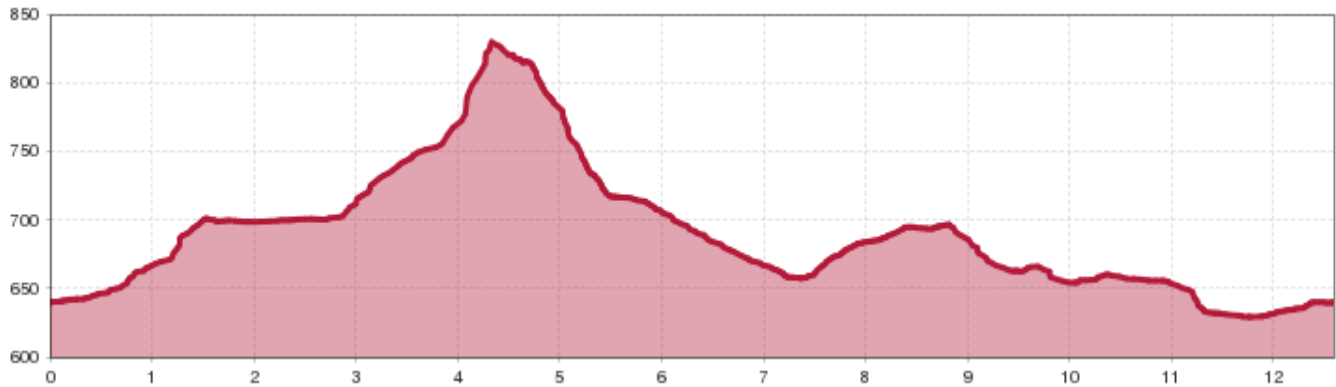
Höhenmeter Ab
306 m



Dauer
3:31 h



Riterrunde



Kontakt

Kontakt

Tourismusverein Latsch-Martell

Strasse Hauptstraße 38/A

PLZ 39021

Ort Latsch

Email info@latsch.it

Informationen

Schwierigkeitsgrad leicht

Maximale Höhe (m) 842 m

Höhenmeter Ab (m) 306 m

Beschreibung

Allgemeine Beschreibung

Nicht weniger als 7 Burgen, Ruinen und Ansitze bekommt man entlang dieser gemütlichen Runde zwischen Latsch, Morter und Goldrain zu Gesicht. Und das alles auf leichten Wegen! Ohne den Abschnitt Bierkeller - Burgruine Obermontani - Plimabrücke, auch kinderwagentauglich.

Wegbeschreibung

Auf den Spuren der Ritter entlang der 12 Kilometer langen Ritter-Runde. Die wenig anspruchsvolle Wanderung entlang der Burgen, Schlösser und Ruinen von Latsch, Morter und Goldrain. Vorbei kommen Sie an der Burgruine Obermontani welche im Jahre 1228 von Albert II. von Tirol als Trutzburg gegen die Churer Bischöfe errichtet wurde, heute ist die Burg in Privatbesitz und somit nicht zugänglich. Auf dem selben Steig erreicht man die Burgruine Untermontani, der Fundort der Original-Handschrift des Nibelungenliedes, heute befindet sich die Handschrift im Staatsarchiv von Berlin. Sie starten die Wanderung in Latsch und gehen weiter bis zum IceForum am Bierkeller vorbei und folgen anschließend dem Weg Nr. 5A vorbei an Burgen, Schlösser und Ruinen anschließend kommt man von Morter nach Goldrain und folgt dort den Weg Nr.3 zurück zum Ausgangsort in Latsch.

 Impressionen