

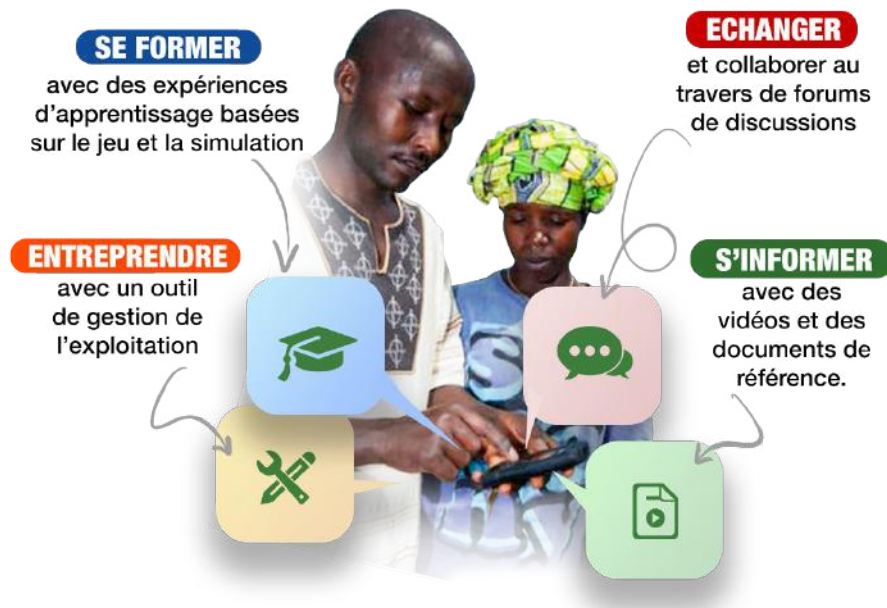


RÉPUBLIQUE TOGOLAISE

Simul
Digital

giz Deutsche Gesellschaft
für Internationale
Zusammenarbeit (GIZ) GmbH

SIMUL AGRI



SimulAgri Togo

Une application digitale en éwé, kabyè et français sur Play store et Apple store, destinée aux producteurs.rices et aux jeunes qui souhaitent se lancer dans l'agriculture pour qu'ils ou elles puissent :

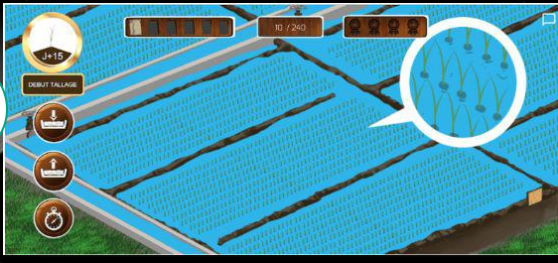
- **Se former** à la production de riz, maraîchage et cacao,
- **Comprendre** l'intérêt et les services offerts par les coopératives
- **Découvrir** comment débiter et bien gagner dans l'agriculture
- **Échanger** entre eux et avec les conseillers agricoles,
- **Gérer** leurs travaux et les finances de leur exploitation,
- **S'informer** en continu.

LES MODULES

PÉDAGOGIQUES

Comment cultiver le Riz en SRI ?

éwé
kabyè
français



Comment faire du Maraîchage ?

éwé
kabyè
français



Comment cultiver le Cacao ?

éwé
kabyè
français



Pourquoi se regrouper en coopérative ?

mina
français



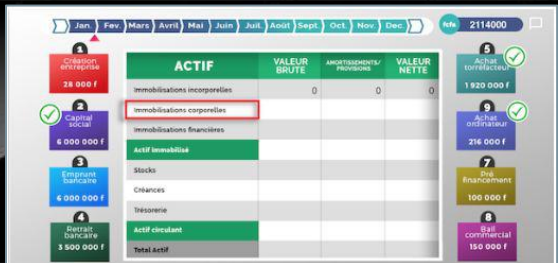
L'agriculture, ça gagne bien ?

français



Comprendre les finances de l'entreprise

français



Le riz, une céréale à part ? Comment se développe la plante ? Pourquoi adopter la méthode SRI ? Quelle variété choisir ? Quels types de culture ? Comment choisir son terrain ? Quels systèmes d'irrigation ? Comment préparer ses casiers ? sa pépinière ? Comment semer, entretenir, faire la mise en boue ? Quand et comment faire le repiquage ?

Comment conduire sa culture ? Quand désherber, irriguer ? Quand mettre l'urée et à quel dosage ? Quand et comment récolter ? Comment faire le battage, le séchage, le vannage ? Où stocker ?

Quelles sont les cultures maraîchères ? Comment sont-elles classées ? Pourquoi une rotation des cultures ? Comment choisir son terrain ? Comment le préparer ? Comment réaliser ses bacs pour la pépinière ? Comment la préparer ? Comment semer ? Comment entretenir sa pépinière ?

Comment préparer ses planches ? Quand et comment faire le repiquage ? Comment conduire sa culture ? Quand désherber ? Quand arroser ? Quand et comment récolter ? Où stocker ? Dans quelles conditions ?

Quelles sont les caractéristiques du cacaoyer ? Comment choisir son terrain, le préparer ? Comment et pourquoi planter des bananiers plantains ? des arbres agro-forestiers ? Où acheter ses plants de cacaoyers ? Comment les planter ?

Comment et quand désherber ? assurer l'ombrage ? faire l'entretien sanitaire ? Comment tailler ses arbres ? Quand et comment récolter les cabosses ? Comment récupérer les fèves ? Quand et comment les fermenter ? les sécher ? Où stocker et dans quelles conditions ?

Quels sont les risques de mon métier de producteur ? Pourquoi je ne peux pas vendre mes produits plus chers ? Le marché, c'est quoi ? Comment se situent les producteurs et les transformateurs, dans la chaîne de valeur ? Pourquoi les prix changent si souvent ? Une coopérative, comment cela fonctionne ? Quels sont les services qu'elle peut m'apporter ? A quoi ça sert de mettre en place des achats groupés ? des ventes groupées ? Qu'est-ce que j'y gagne ? Comment se conduit une négociation avec un gros acheteur ? Comment résoudre les conflits ?

Je me lance en couple avec un petit capital. Quelle surface louer ? Quelle culture choisir ? Combien coûtent les intrants, les ouvriers ? Que rapporte la récolte ? Combien j'ai gagné au bout de 2 ans ? Je passe à la culture du riz ou du maraîchage. Le conseiller ICAT me conseille d'acheter un système d'irrigation ? combien ça coûte ? Comment faire pour obtenir un prêt avec le MIFA ? Combien j'ai gagné 3 ans plus tard ? J'ai assez pour acheter des terres et me lancer dans le Cacao. Combien ça rapporte ? 10 ans déjà. J'ai une jolie maison et une voiture. Ça a bien marché pour nous 😊

Comment créer une entreprise ? Le compte de résultat, de quoi s'agit-il ? et le Bilan ? Tu vas suivre un jeune couple qui lance son entreprise de transformation du soja. Découvre les événements financiers de sa 1ère année, les achats, les dépenses, les salaires, les emprunts, ... Apprend comment on crée le compte de résultat reflet de l'activité de l'année écoulée et le bilan, reflet du patrimoine de l'entreprise. Cela ne fera pas de toi un comptable mais tu sauras mieux valoriser ton entreprise et convaincre des partenaires - actionnaires, financiers - de t'aider à la développer.

LE MODULE



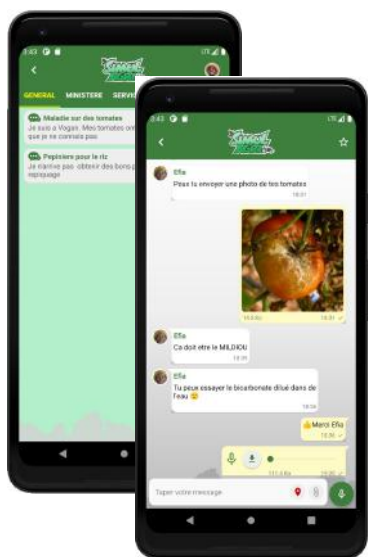
DE GESTION

Le producteur géolocalise ses parcelles et entre son calendrier culturel, campagne après campagne. Il mémorise les travaux sur ses parcelles - *préparation, semis, repiquage, traitement phytosanitaire, entretien*

L'éleveur ovin entre les caractéristiques de ses brebis dans l'application - *âge, robe, vaccination,...* Il mémorise les événements sur chacune d'elles - *gestation, mise bas, naissance, maladie,...* L'application lui adresse automatiquement des notifications - *alerte de mise bas probable, rappel de vaccination,...*

Il entre ses dépenses par catégorie ainsi que le revenu de ses récoltes. L'application calcule automatiquement ses gains d'exploitation.

LE FORUM

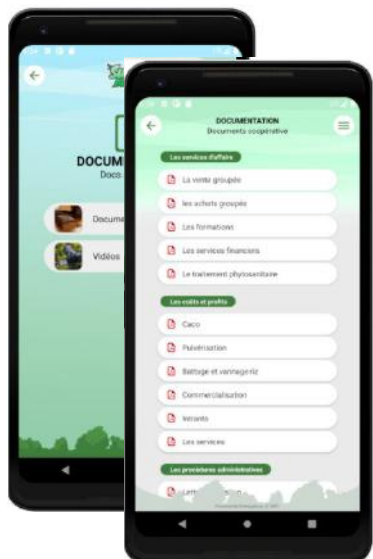


Les échanges et le partage d'informations se font sous la forme de discussions.

Les fils de discussion sont basés sur l'échange de messages avec une ergonomie semblable à celle de whatsapp : ajout de photos ou images, messages vocaux, géolocalisation des participants au forum, ...

Les producteurs peuvent ainsi partager leurs expériences avec d'autres producteurs et des conseillers techniques pour améliorer leurs pratiques, trouver des solutions à leurs problèmes.

LA MÉDIATHÈQUE



Le producteur accède à des documents ou des vidéos en ligne au fur et à mesure de leur publication sur la plateforme web.

Il y trouve par exemple des documents techniques, des vidéos de témoignages ou de bonnes pratiques.

Il peut télécharger un document ou une vidéo dans l'application pour les consulter en offline.

Les modules pédagogiques et de gestion peuvent être utilisés sans connexion internet.