



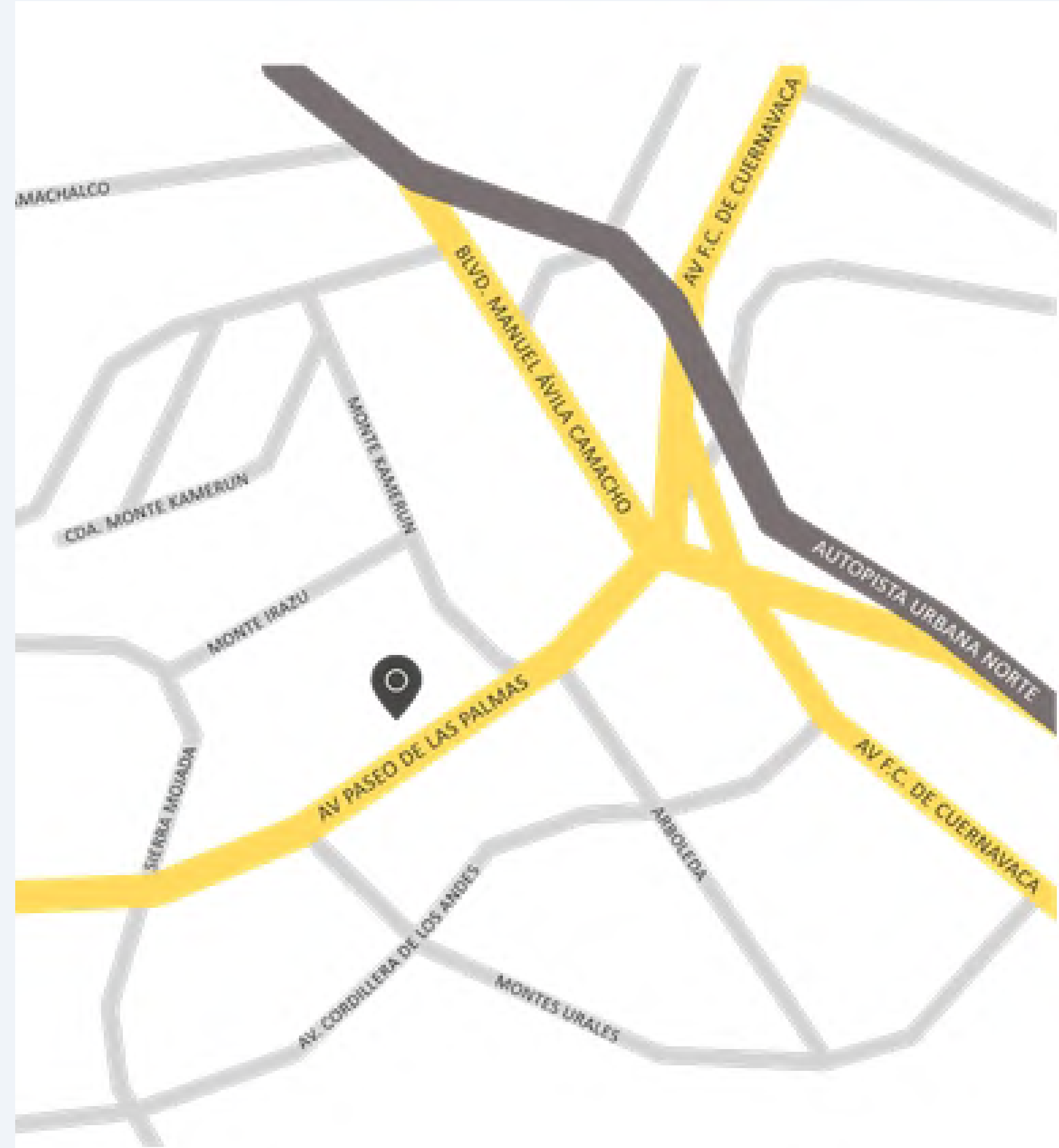
Palmas 239

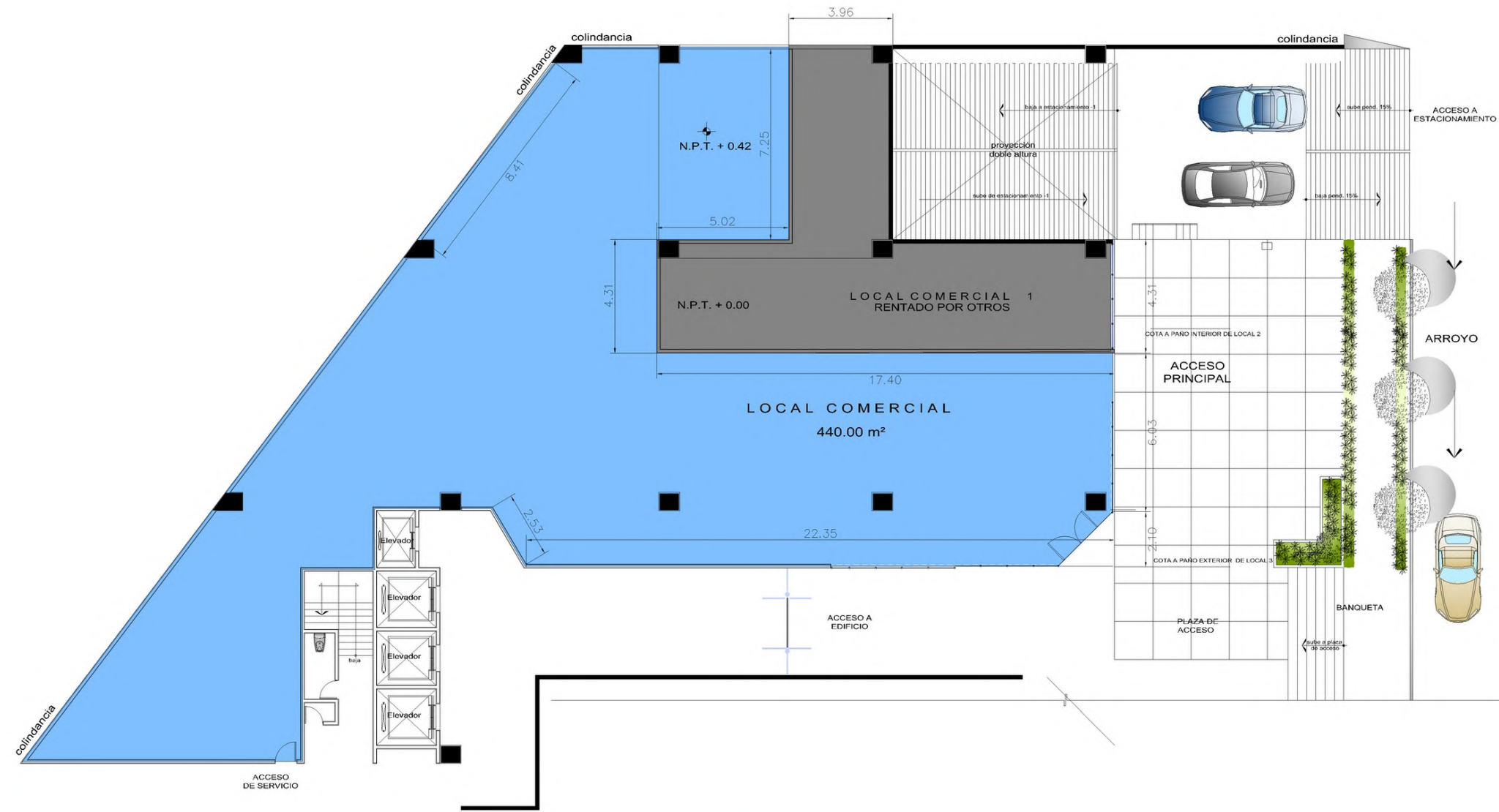
Ciudad de México.

Ubicación

Av. Paseo de las Palmas no. 239, Lomas de Chapultepec.

A una cuadra de periférico Blvd. Manuel Ávila Camacho.





CONDOMINIO PALMAS - LOCAL COMERCIAL
 SIN MUROS DIVISORIOS LOCAL DISPONIBLE

LOCAL COMERCIAL

- Se encuentra en planta baja.
- 6 cajones de estacionamiento.



Pitch



LOCALES DISPONIBLES

| Local | Área | Estacionamiento | Precio | Renta mensual |
|-------|--------|-----------------|--------------------|---------------|
| 1 | 440 m2 | 6 | \$600 pesos por m2 | \$ 283,800 |

Amenidades:

- Seguridad 24 horas.
- Valet parking.



Contacto



Grupo M Arquitectos

55 5293 8660

55 2560 1451

ventas@grupomarquitectos.com