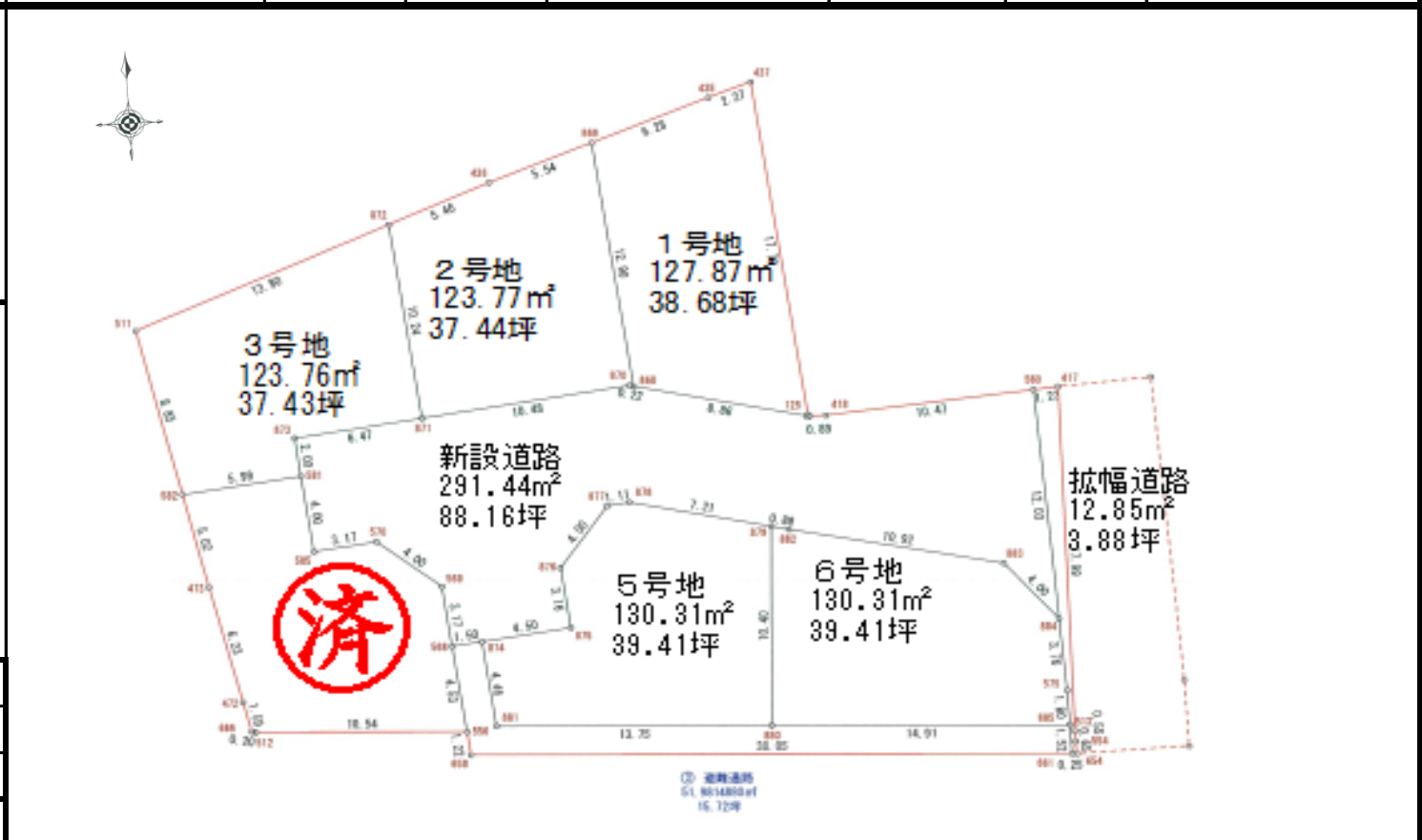


建築価格には、
 ※建築確認申請費用、住宅性能保証保険料、
 地盤調査費用、地盤補強費用、上下水道接続費用、
 基本外構工事費、消費税等が含まれます。
 ※建築条件付き売り土地に付き、土地売買決済時までに
 建築請負契約を結んでいただきます。

区画	セット価格	地積 (㎡)	坪数	土地価格	建物延床面積 (㎡)	坪数	建物価格 (消費税込)
1号地	3,638.4万円	127.87	38.68	1,698万円	97.2	29.4	1,940.4万円
2号地	3,623.6万円	123.77	37.44	1,643.6万円	95.58	28.91	1,980万円
3号地	3,447.7万円	123.76	37.43	1,572万円	93.96	28.42	1,875.7万円
5号地	3,309.4万円	130.31	39.41	1,462.1万円	92.54	27.99	1,847.3万円
6号地	3,700.9万円	130.31	39.41	1,698.5万円	100.3	30.34	2,002.4万円

設備 公営水道,本下水,都市ガス,電気,リビング床暖房・食器洗浄乾燥機・浄水器付きシャワー水栓・3口ホーローガスコンロ・シロココファン・浴室暖房付乾燥機・スクエアデザイン3面鏡洗面台・各部屋大型クローゼット・トイレ2ヶ所・24時間換気システム



制限	都市計画	市街化区域	用途地域	第一種住居地域
	建ぺい率	40%	容積率	200%
	その他	準防火地域、10m第3種高度地区、宇治普通風致地区		

交通 【最寄り駅】
 ★JR奈良線 宇治駅 約 960m 徒歩12分
 ★京阪宇治線 宇治駅 約1440m 徒歩18分

近隣施設 【保育所・小学校・中学校、など】
 ★宇治市立菟道小学校 500m 徒歩約6分 ★宇治市立宇治中学校 720m 徒歩約9分
 ★宇治市立善法保育所 260m 徒歩約3分 ★宇治市立宇治保育所 537m 徒歩約6分
 ★宇治市役所 311m 徒歩約3分 ★宇治市中央図書館 635m 徒歩約7分
 ★キリン堂宇治市役所前店 239m
 ★フレンドマート・G宇治市役所前店 367m 徒歩約4分 ★ローソン宇治下居店 351m

不動産売買・仲介・管理・資産活用・京都府宅地建物取引業協会会員
 京都府宅地建物取引業協会会員 京都府知事(5)第11538号 取引様態: 仲介

株式会社 明都
 担当: 中千 (なかち)
 〒615-0902 京都市右京区梅津神田町56番地1 TEL 075-873-1400
 ⇒ meito-inc.com FAX 075-873-2155