

# WEIHNACHTS- AUSSTELLUNG



13.+14. November 2021  
11 – 18 Uhr

Künstler öffnen ihre Ateliers  
und stellen aus

IM UNTEREN SAALETAL

# DOMNITZ

**Katharina Steinke**, Halle (S.)  
Handgefertigter Silberschmuck,  
Naturabguss-Unikate  
sowie Malerei und Grafik,  
Kleinserien

Präsentation bei Landtöpferei  
Hans-Ulrich Lobenstein

Kontakt über Töpferei Lobenstein



**Landtöpferei**  
**Hans-Ulrich Lobenstein**  
getöpfertes Geschirr  
Landhauskeramik

Domnitzer Lindenstr. 16  
06193 OT Domnitz

E-Mail: [lo.kontakt@web.de](mailto:lo.kontakt@web.de)

# FRIEDEBURG

## Atelier KIRSCH

Malerei, Grafik, Holzgestaltung,  
Schmuck, Bilderrahmung

Auf dem Berg 24  
06347 Gerbstedt  
OT Friedeburg

[www.atelierkirsch.de](http://www.atelierkirsch.de)  
E-Mail: [dietmar.kirsch@gmx.net](mailto:dietmar.kirsch@gmx.net)  
Tel.: 034783 30292



# DOBIS



## Töpferei

**Susanne Schröder**

Gebrauchskeramik und Unikate  
aus dem Gasofen

Rothenburger Str. 7  
06193 Wettin-Löbejün  
OT Dobis

[www.toepferei-schroeder.de](http://www.toepferei-schroeder.de)  
Tel.: 034607 34961



**DOBIS**

**Töpferei Steffen Hanschmann**  
Gebrauchsgeschirr und Unikate

Rothenburgerstr. 10, 06193 Wettin Löbejün, OT Dobis

Tel.: 034607 20559



**Jan Herzog**, keramischer Bildhauer

Präsentation bei Töpferei Steffen Hanschmann  
Rothenburgerstr. 10, 06193 Wettin Löbejün, OT Dobis

Tel.: 0151 25236892

**DOBIS**

**Pauline Ullrich**  
keramische Bildhauerin

Präsentation bei Töpferei  
Steffen Hanschmann

Rothenburgerstr. 10  
06193 Wettin Löbejün  
OT Dobis

Tel.: 0157 36147215



**Charlott Szukala**  
Bildhauerin

Präsentation bei Töpferei  
Susanne Schröder

Rothenburgerstr. 7  
06193 Wettin Löbejün  
OT Dobis

Tel.: 0151 19374367

**DOBIS**



**mika**

Keramik, Metall, Emaille, Grafik

An der Johanneskirche 8  
06193 Wettin-Löbejün  
OT Dobis



**Steffen O. Rumpf**  
Dipl. Maler u. Grafiker

Rothenburger Str. 7 / Hinterhof  
06193 Wettin-Löbejün  
OT Dobis

[www.art-atel.com](http://www.art-atel.com)  
E-Mail: [so.rumpf@gmail.com](mailto:so.rumpf@gmail.com)  
Tel.: 0157 3514 1148

## Line Jastram

Wandobjekte und Schmuck

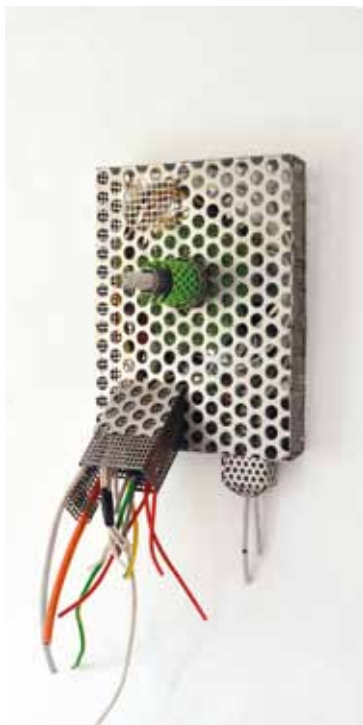
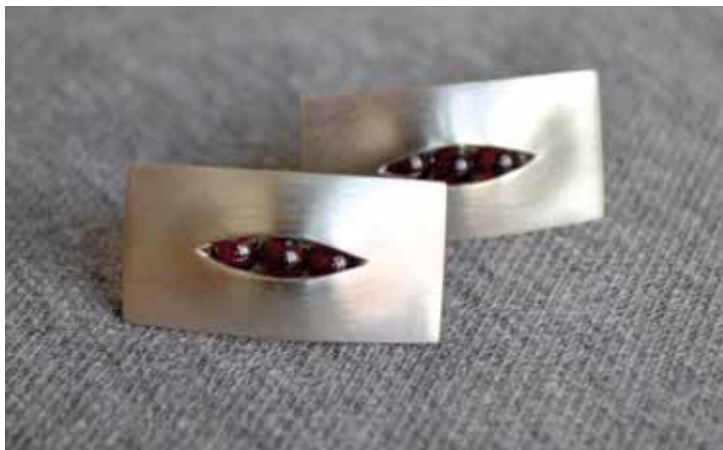
An der weißen Wand 1

06193 Wettin-Löbejün, OT Dobis

[www.line-jastram.de](http://www.line-jastram.de)

E-Mail: [post@line-jastram.de](mailto:post@line-jastram.de)

**DOBIS**



**Hermann Beneke**  
Bildhauerei und Grafik

An der weißen Wand 1  
06193 Wettin/Löbejün  
OT Dobis

E-Mail:  
[hermannbeneke@mailbox.org](mailto:hermannbeneke@mailbox.org)  
[www.hermann-beneke.de](http://www.hermann-beneke.de)





**DOBIS**

**Martin Wetzels**, Halle (S.),  
Dipl.-Designer, Malerei, Grafik

Präsentation: Am Weinberg 13, 06193 Wettin-Löbejün, OT Dobis

[www.lautbunt.de](http://www.lautbunt.de)  
Tel.: 0172 8900771



**WETTIN**

**Katrin Schücke**  
Keramikerin  
Feines aus Porzellan und Steinzeug unterm Sternenhimmel

Löbnitzmark 36, 06193 Wettin/Löbejün, OT Wettin

[www.wettin-keramik.de](http://www.wettin-keramik.de)  
E-Mail: [keramikwerkstatt@wettin-keramik.de](mailto:keramikwerkstatt@wettin-keramik.de)  
Tel.: 034607 20104





**Bernard Chemin**

Steinmetz- und Steinbildhauermeister

Steinmetzwerkstatt Wettin

Mühlgasse 36, 06193 Wettin/Löbejün, OT Wettin

Tel.: 034607 34990

**WETTIN**



**Nicole Lehmann**

Dipl.-Schmuckkünstlerin

Schmuckunikate

Präsentation bei Bernard Chemin, Steinmetzwerkstatt Wettin

Mühlgasse 36, 06193 Wettin/Löbejün, OT Wettin

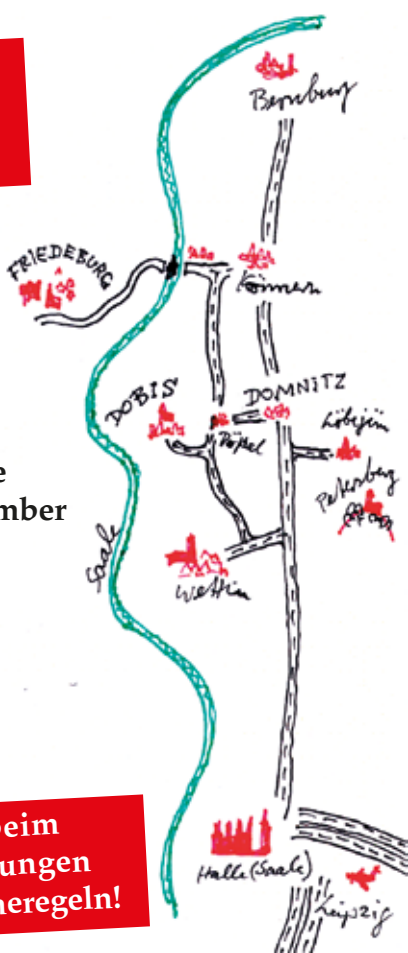
E-Mail: [nileh@gmx.de](mailto:nileh@gmx.de)

Tel.: 0160 92992487

# WEIHNACHTS- AUSSTELLUNG im unteren Saaletal

So finden Sie  
die Ausstellungsorte  
am 13. und 14. November  
2021, 11 – 18 Uhr

Bitte beachten Sie beim  
Besuch der Ausstellungen  
die aktuellen Hygieneregeln!



Aufgrund der verschiedenen räumlichen Voraussetzungen dürfen die Ateliers nur von einer **begrenzten Anzahl von Personen** gleichzeitig betreten werden. Die jeweilige Personenzahl wird vor Ort angegeben.

Zu Ihrem Schutz müssen wir lt. behördlicher Anordnung Ihren **Namen und Ihre Kontaktdaten** erfassen. Dies dient der Nachverfolgung von Infektionsketten. Ihre Daten werden nach vier Wochen vernichtet. Wir bitten um Ihr Verständnis!

Bitte **desinfizieren Sie sich Ihre Hände** an den Desinfektionsspensern am Ein- und Ausgang.

Halten Sie bitte **Abstand von mindestens 1,5 m** zum nächsten Gast.

Wir bitten Sie, im Innenraum einen **Mund-Nasen-Schutz** zu tragen. Bitte tragen Sie den Mund-Nasen-Schutz auch im Außenbereich, wenn Sie den Mindestabstand von 1,5m unterschreiten.