



**Verkaufsdokumentation DEFH
Trimbach**

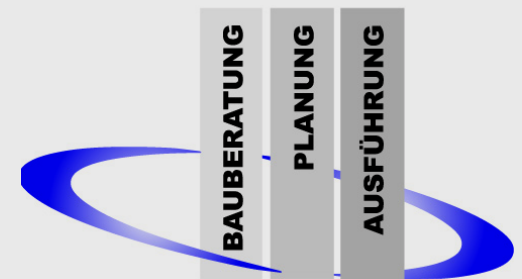
Urbanes Wohnen im Grünen

Wir erstellen an absolut ruhiger, sonniger Aussichtslage am Dorf- und Waldrand von Trimbach

2 Doppel Einfamilienhäuser.

Angrenzend an die Landwirtschaftszone und den nahen Wald haben Sie einen direkten Bezug zur Natur, die den Blick frei gibt über das ganze Tal bis in die Berge und in die Stadt Olten, die in wenigen Minuten erreichbar ist und Sie mit den wichtigsten Zentren der Deutschschweiz über den nahen Autobahnanschluss verbindet.

- Grosszügiges Wohnen/Essen mit offener Küche
- Vier Schlafräume
- Zwei Nasszellen und separates Gäste-WC
- Elternschlafzimmer mit Ankleide und Bad en suite
- Keller Technikraum
- Luft / Wasser Wärmepumpenheizung
- Gedeckter Gartensitzplatz
- Gartenhaus für Velo und Geräte
- Zwei Carportplätze



**WALTER EGLI
und Partner GmbH**

Situation

1:200

Flächen:

Erdgeschoss

WF 46.80m²

BGF 65.14m²

Obergeschoss

WF 63.53m²

BGF 74.75m²

Dachgeschoss

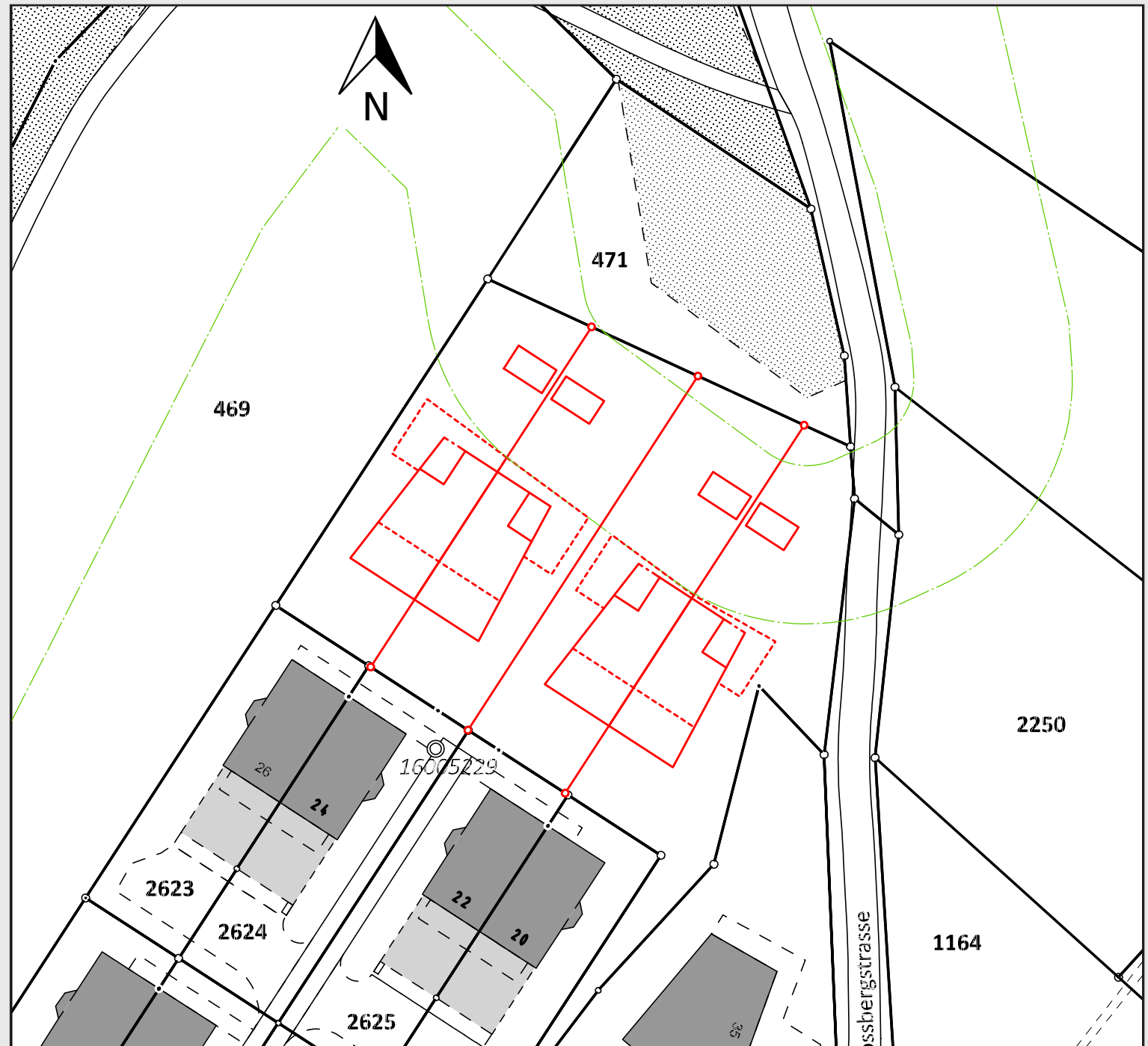
WF 47.77m²

BGF 56.73m²

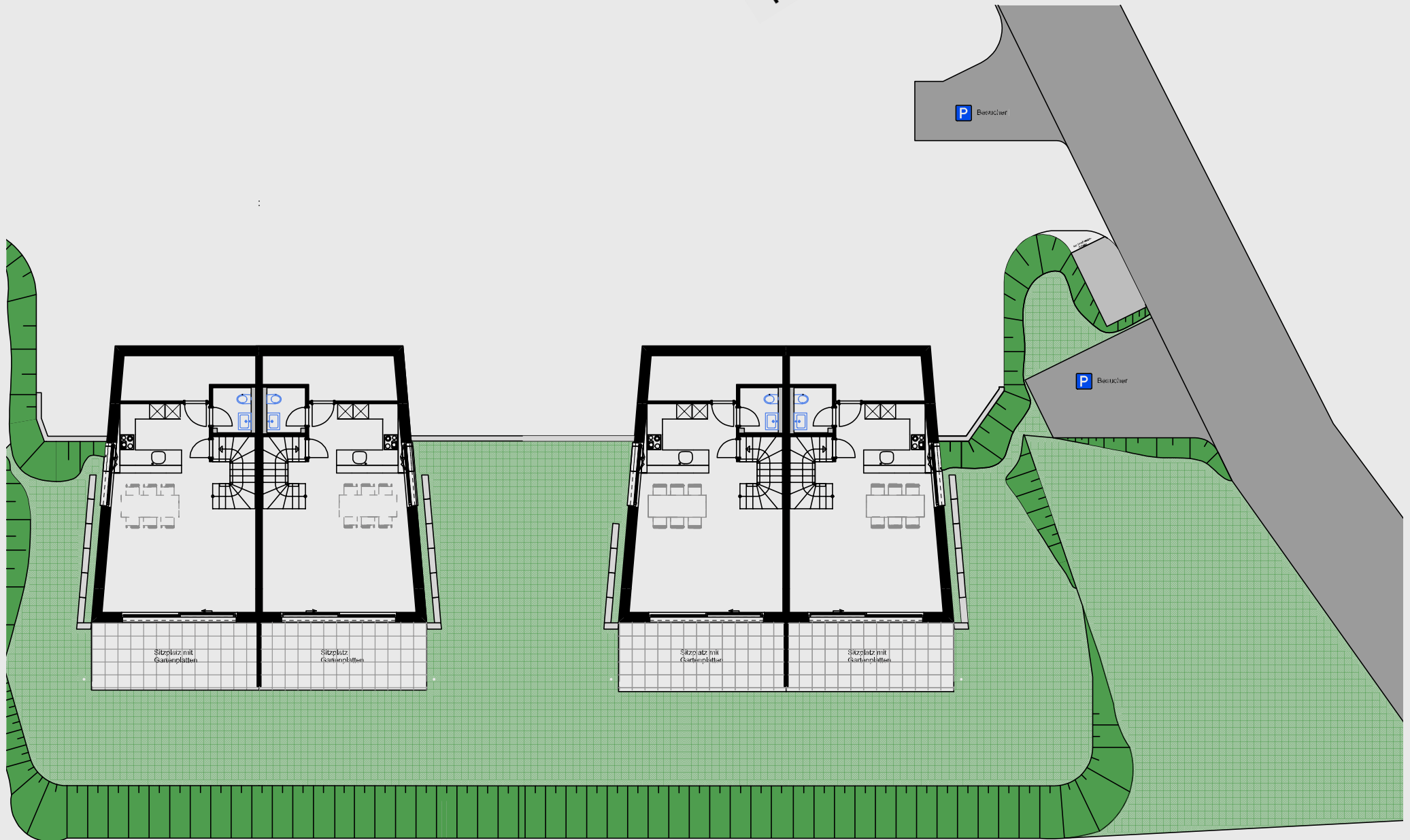
Gesamt

WF 158.10m²

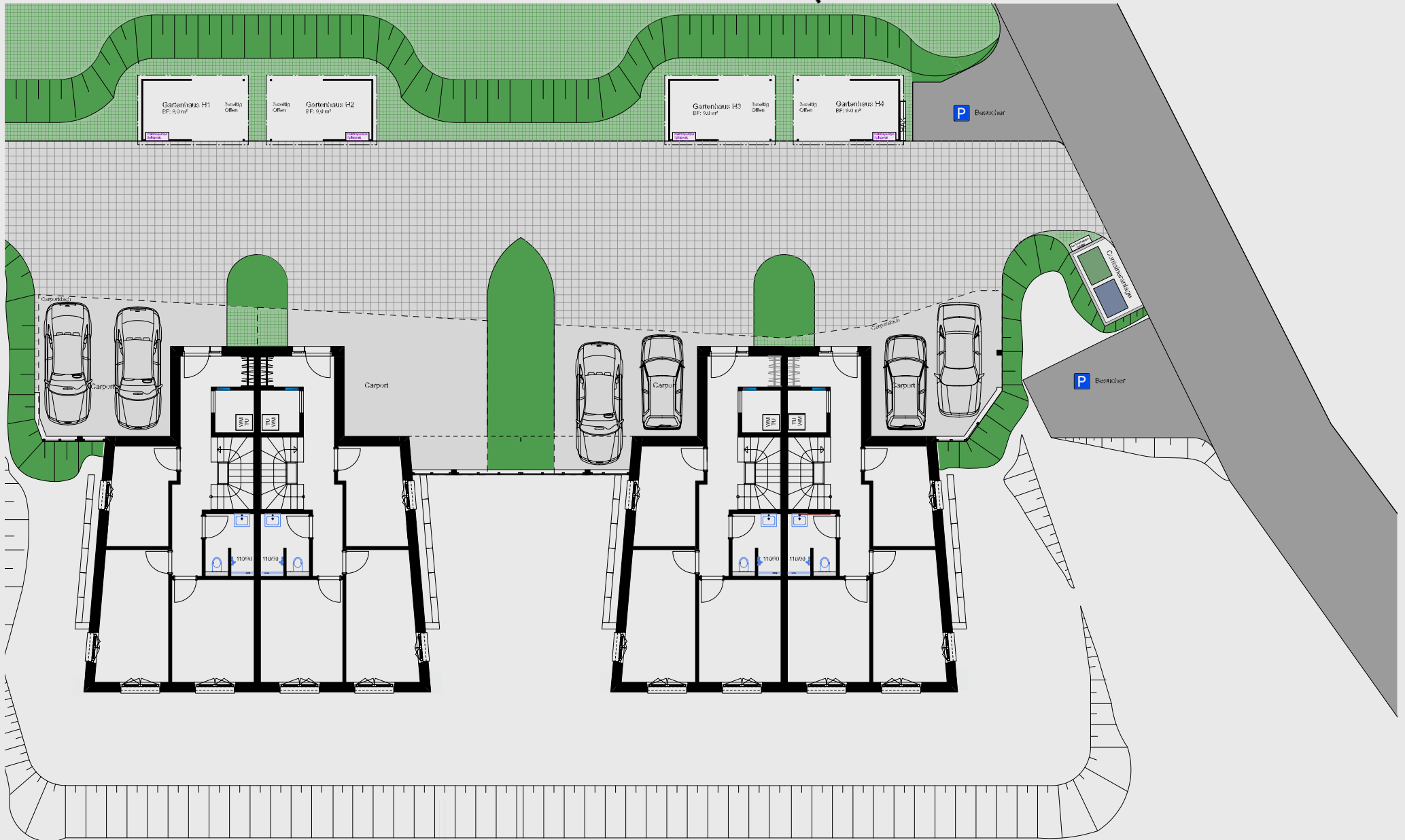
BGF 196.62m²



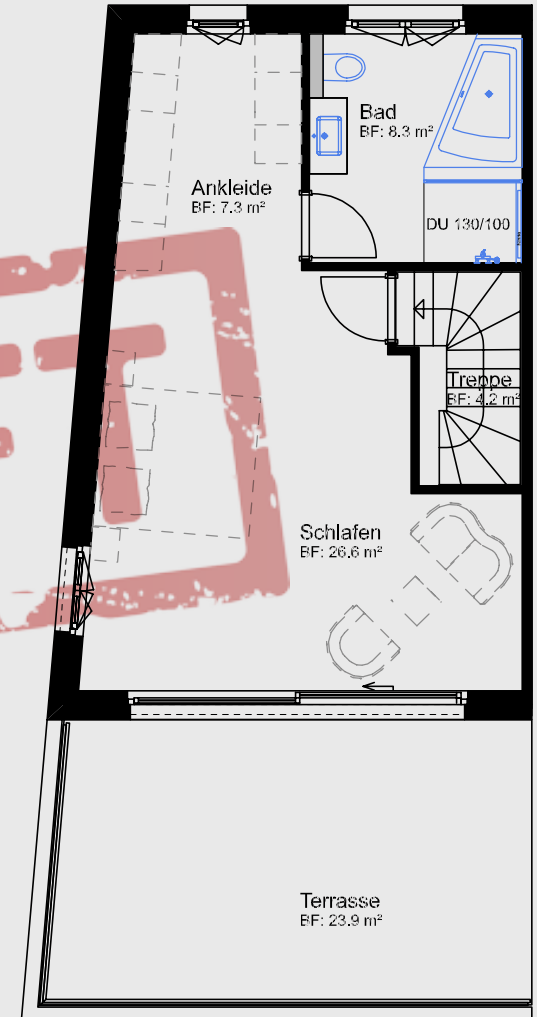
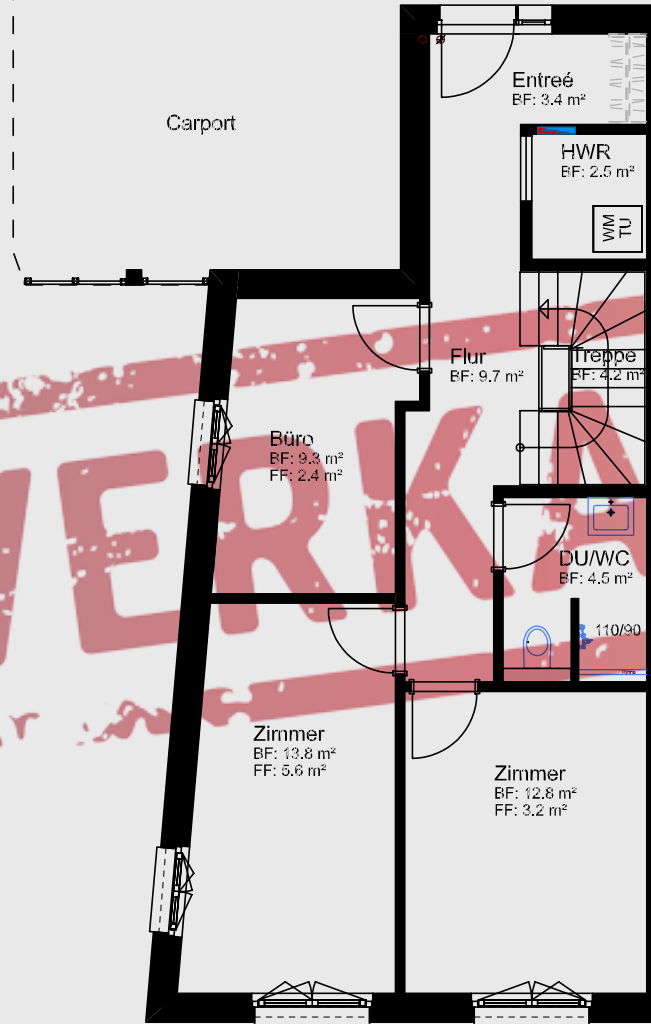
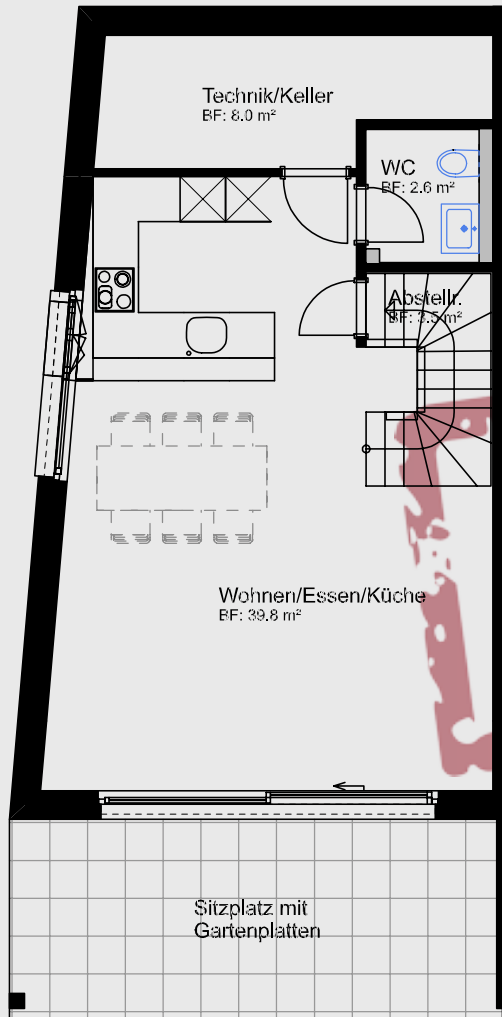
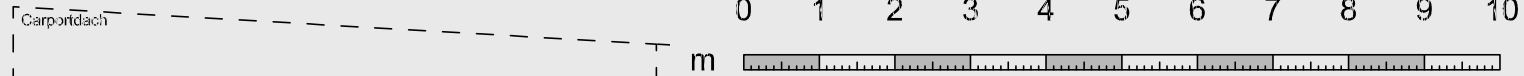
Umgebung Erdgeschoss



Umgebung Obergeschoss



Haus 1



Erdgeschoss

WF 46.80m²
BGF 65.14m²

Obergeschoss

WF 63.53m²
BGF 74.75m²

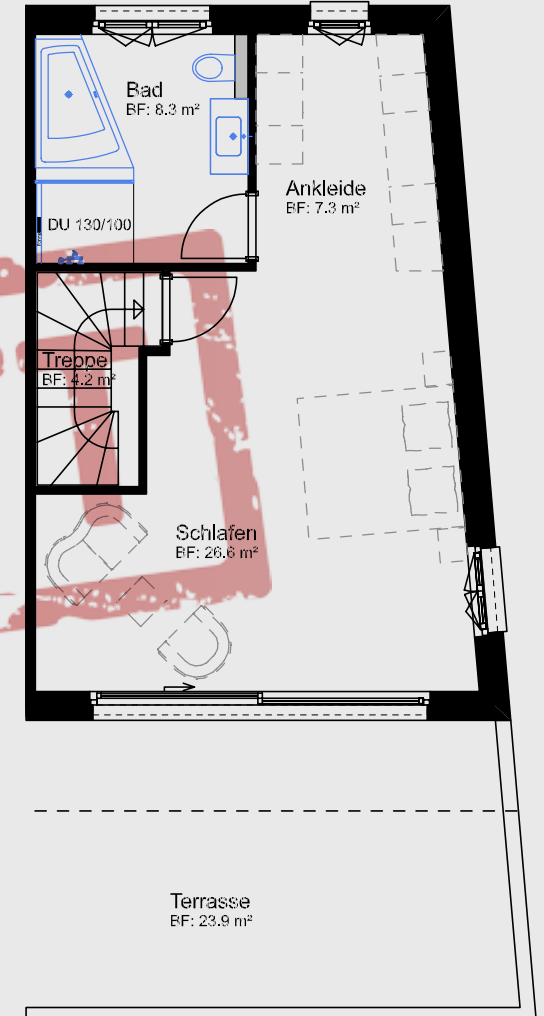
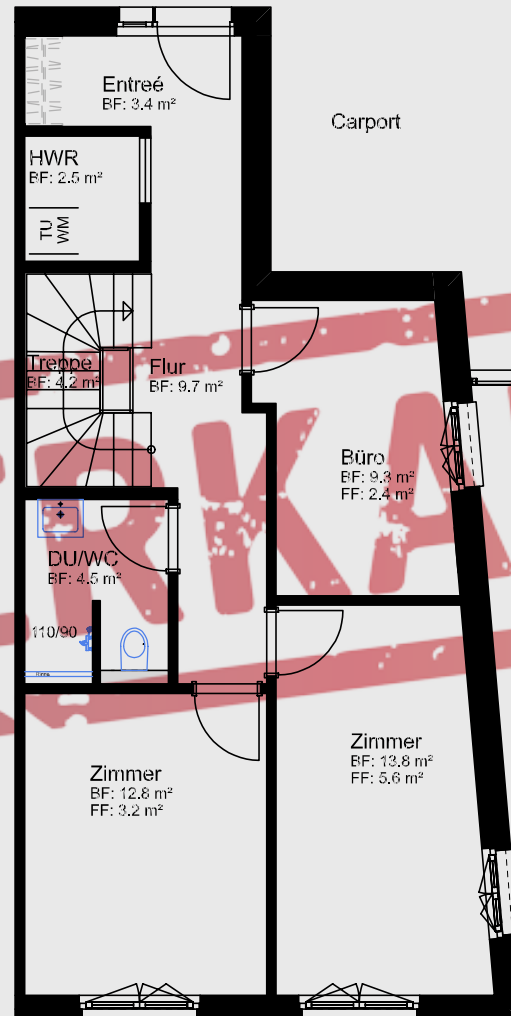
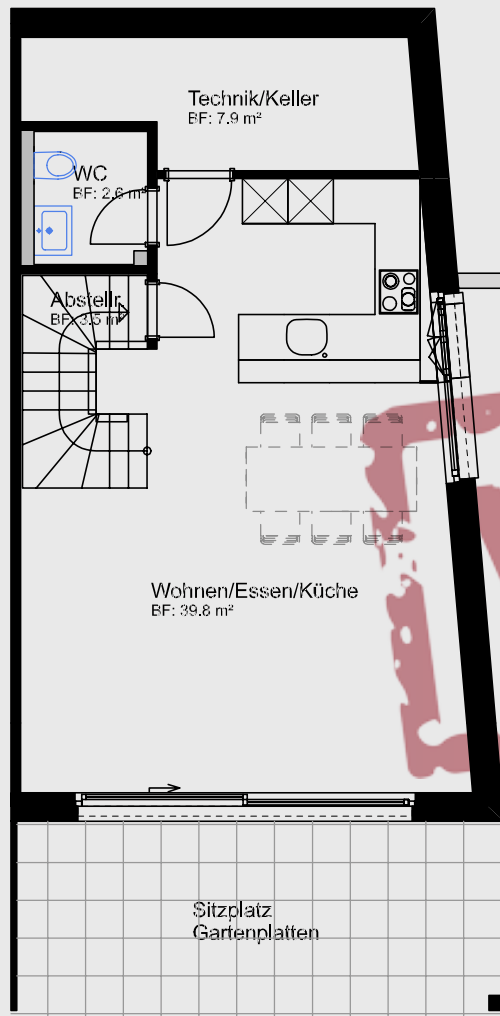
Dachgeschoss

WF 47.77m²
BGF 56.73m²

Haus 2

0 1 2 3 4 5 6 7 8 9 10

m



Erdgeschoss

WF 46.80m²
BGF 65.14m²

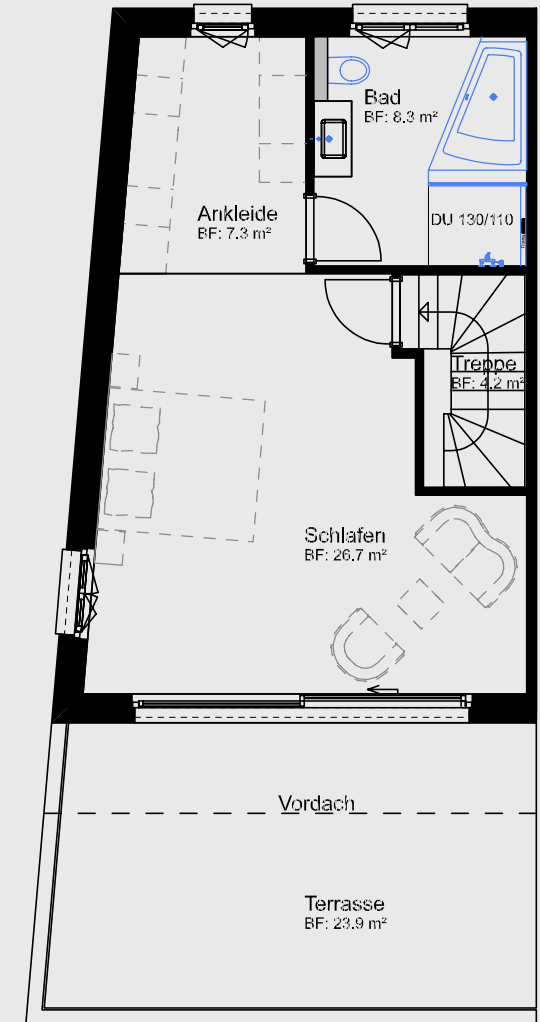
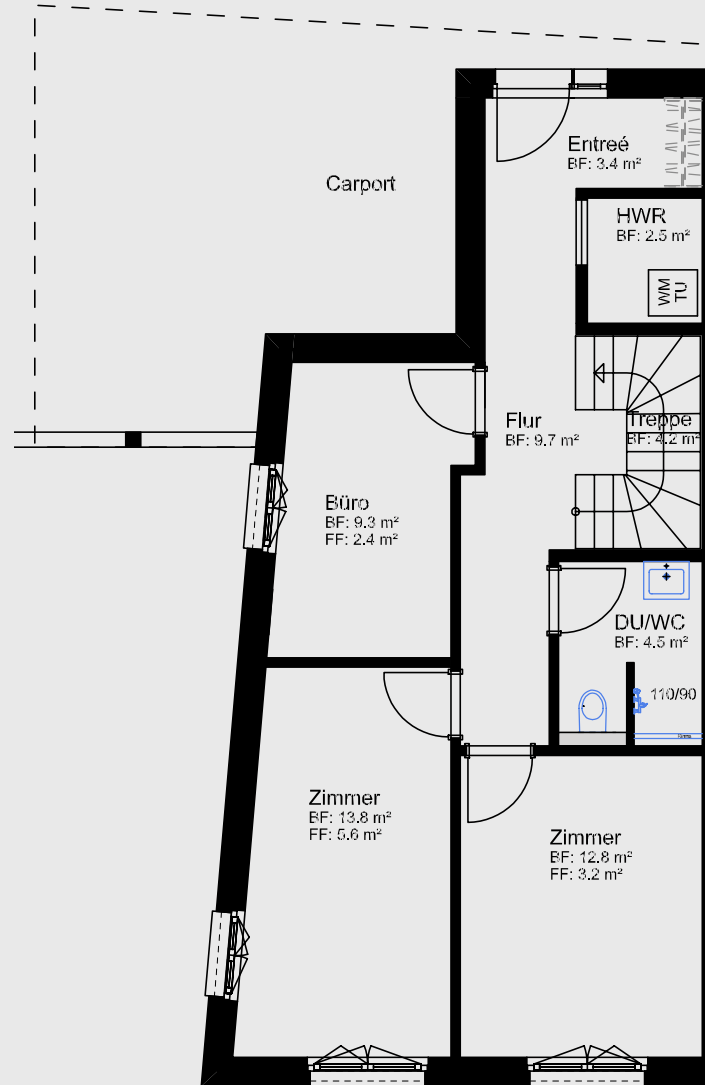
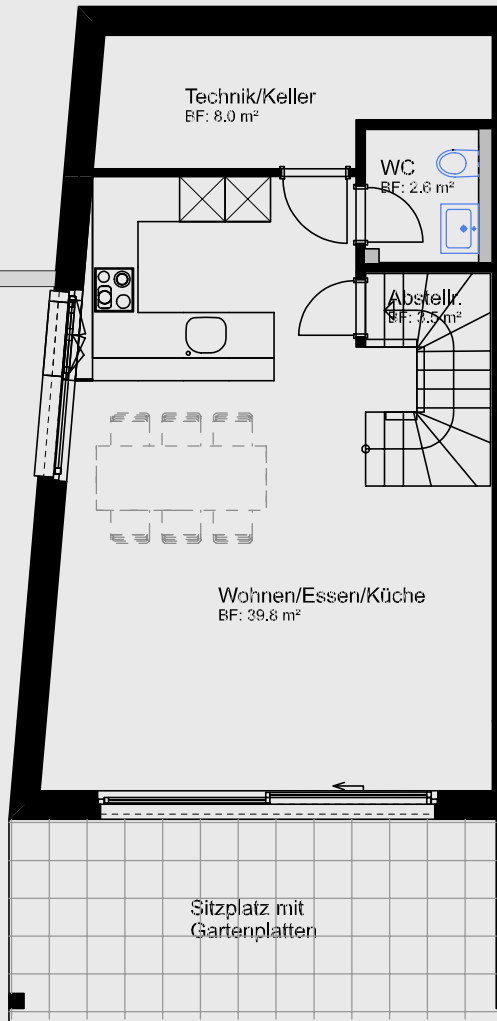
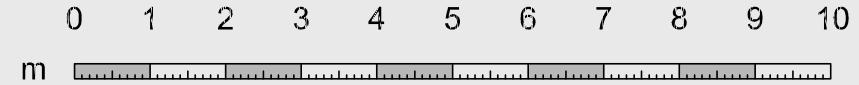
Obergeschoss

WF 63.53m²
BGF 74.75m²

Dachgeschoss

WF 47.77m²
BGF 56.73m²

Haus 3



Erdgeschoss

WF 46.80m²
BGF 65.14m²

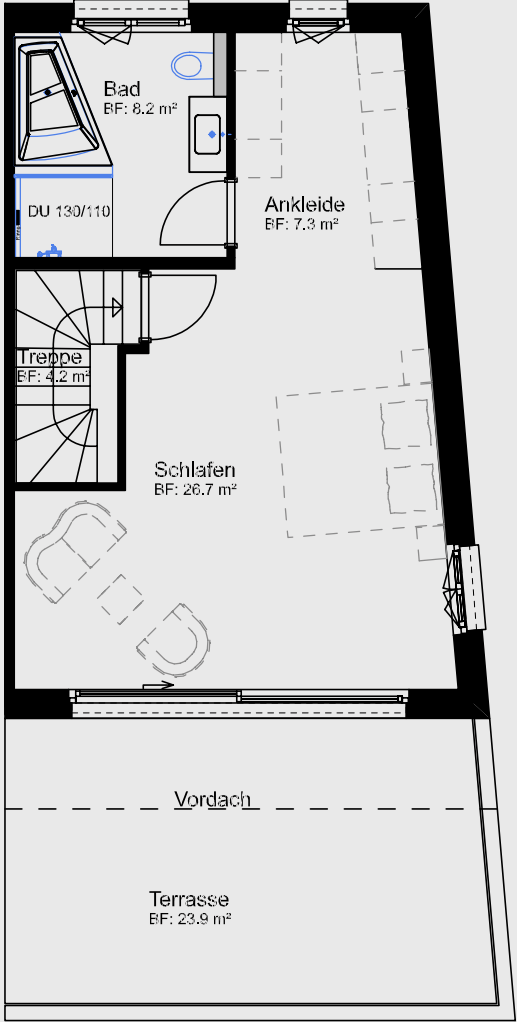
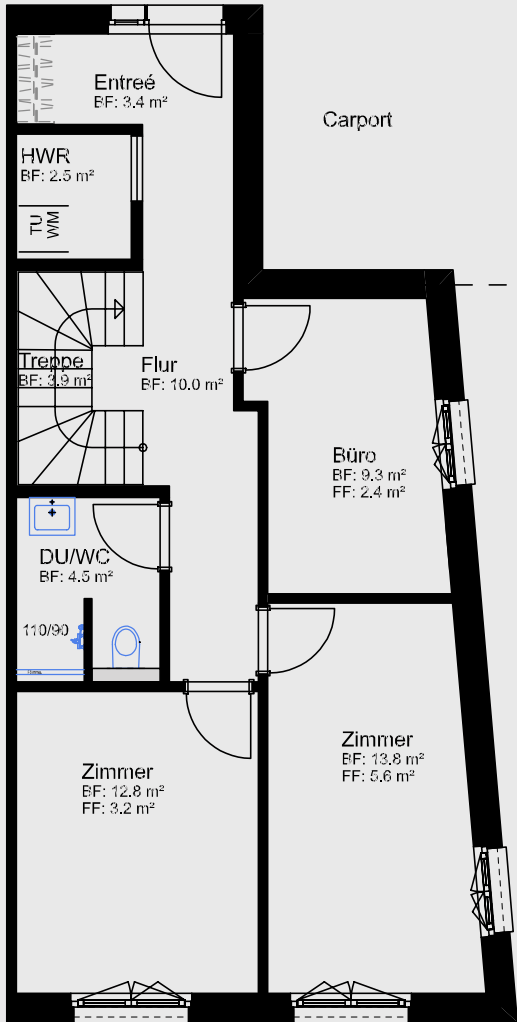
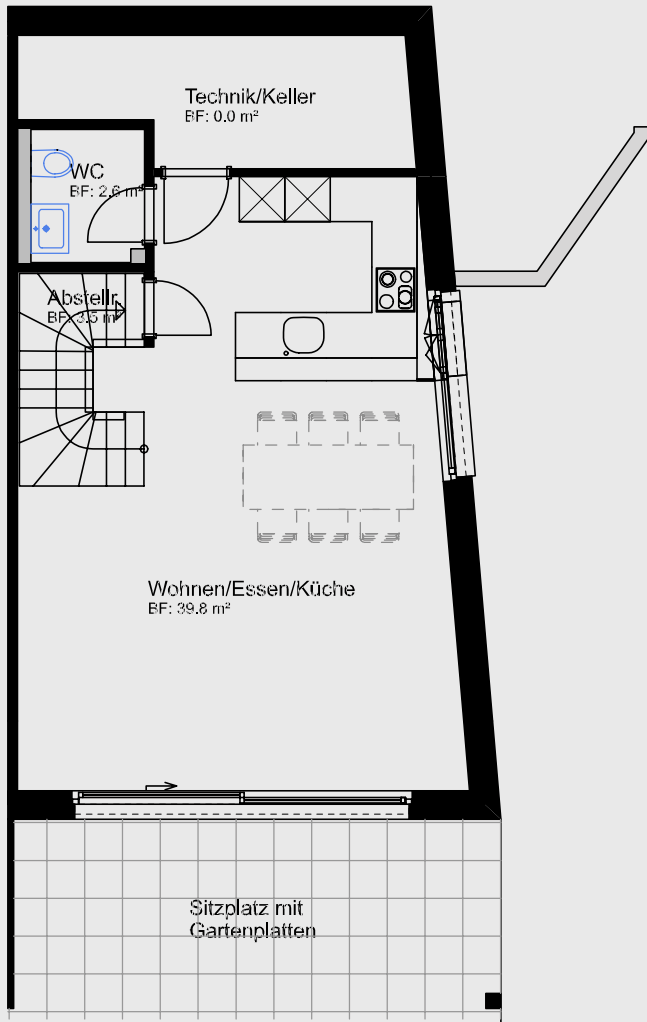
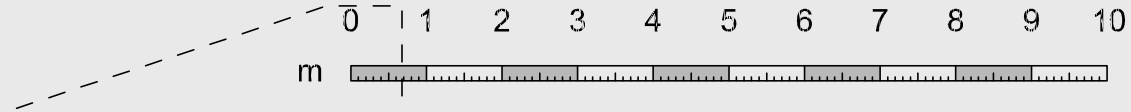
Obergeschoss

WF 63.53m²
BGF 74.75m²

Dachgeschoss

WF 47.77m²
BGF 56.73m²

Haus 4



Erdgeschoss

WF 46.80m²
BGF 65.14m²

Obergeschoss

WF 63.53m²
BGF 74.75m²

Dachgeschoss

WF 47.77m²
BGF 56.73m²