

福岡市
早良区原
newOpen!

障がい者グループホーム
果樹の家/早良 ももの樹



2019.10.1

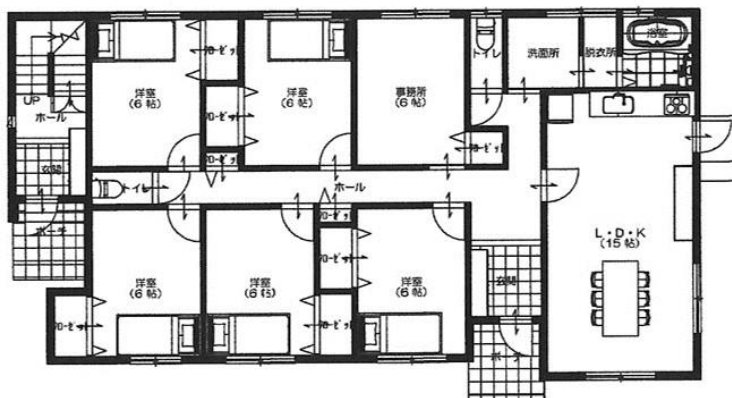
ユニバーサルホーム×ゆり庵

新築Open!!

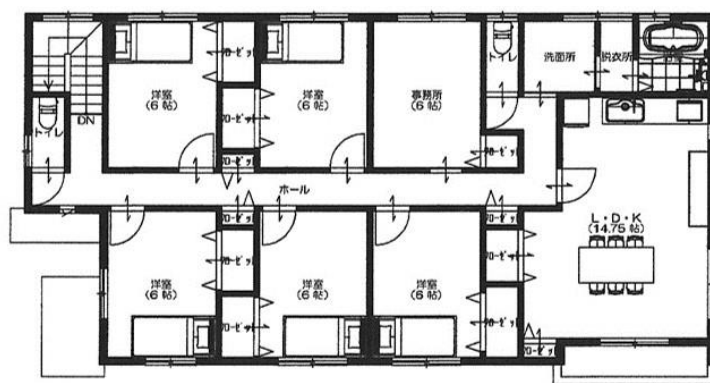


福岡市早良区原2-4-10
バス「原農協前」徒歩1分

2019.7~入居者募集開始!
定員10名 (男性5名、女性5名)



1F (女性)



2F (男性)

実績のある支援体制で安心のお手伝いをしています。

- 24時間365日スタッフ常駐支援
- 服薬管理・金銭管理は個別対応
- 誕生日会・季節イベントの実施

- 利用料60,000円 (家賃・朝夕食事・光熱費込み)
- 訪問薬局・訪問看護24時間対応
- 通院同行・買い物同行も個別対応

ゆり庵 GROUP

株式会社希樹屋 早良事業部

〒814-0022 福岡市早良区原2-4-10

TEL. 092-719-1059

お問い合わせ/平日9:00~18:00 担当: 今奈良

Mail info@kijuya.co.jp Web https://www.kijuya.co.jp