



Mikrofiltration FÜR PUREN, VITALEN TRINKWASSERGE NUSS

Rein: Filtert eventuell vorhandene unerwünschte Schadstoffe aus dem Wasser

Nachhaltig: Bewusster und umweltschonender Wasserkonsum

Belebend: Gibt dem Wasser durch Verwirbelungstechnik seine Vitalkräfte zurück



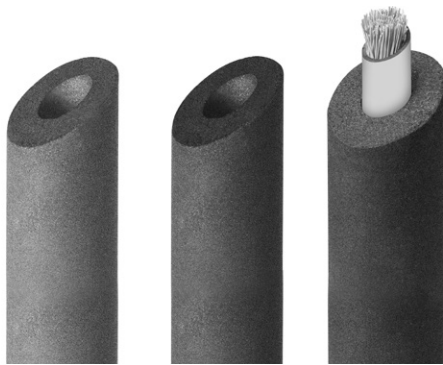
vital premium PT-VP10
Trinkwassergenuss in der
Küchenzeile:

Trinkwassermikrofiltration und Vitalisierung

Unser Leitungswasser gehört zu den am besten kontrollierten Lebensmitteln. Allerdings kann das Trinkwasser auf seinem Weg durchs öffentliche und häusliche Rohrsystem so manchen „unsauberen Begleiter“ aufnehmen und durch den langen Transportweg viel von seiner natürlichen Vitalkraft einbüßen.

vital premium filtert ungelöste Partikel aus der Trinkwasserinstallation oder Mikroplastik aus dem Trinkwasser. Zudem werden durch Adsorption auch eventuell vorhandene gelöste Stoffe wie Medikamentenrückstände, PFAS oder Pestizide entfernt, da gesinterte Aktivkohle eine sehr große Oberfläche besitzt.

Je nach Einsatzbereich sind **drei unterschiedliche Filtereinsätze** erhältlich. Neben der **Standardvariante FC-K10** ist speziell für den **Einsatz mit permaquell 3-Wege-Armaturen die Version FC-KF10 mit 0,7 µm** erhältlich. Ferner ist mit **FC-KS10 eine Carbonfilterkerze mit Ultrafiltrationsmembran** für zusätzlichen Schutz vor Bakterien und Keimen erhältlich.



FC-K10

FC-KF10

FC-KS10

Rückhaltevermögen permaster sanus PT-FC10

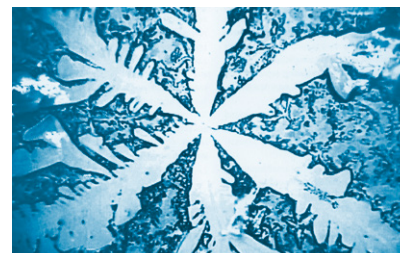
Parameter	Rückhaltevermögen in %
Schwermetalle	61,5 – 99,9
Freies Chlor	> 98
Trihalogenmethane	> 97
Pflanzenschutzmittel	> 92
Medikamentenrückstände	> 96
PFC (PFAS)	> 99
Glyphosat	> 88
Mikroplastik	> 99

Quelle: Institut Dr. Lörcher, Ludwigsburg

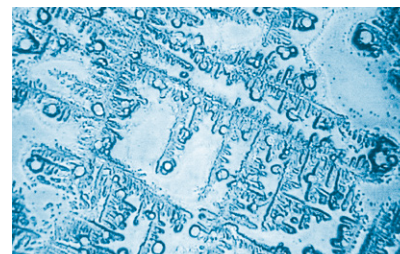
Für eine zusätzliche Energetisierung des Trinkwassers bietet vital premium eine perfekte Kombination aus Wasserfilter und Vitalisierung. Ausgestattet mit einer Echtgoldbeschichtung, gibt vital premium dem Wasser dank Verwirbelungstechnik seine ursprünglichen Vitalkräfte zurück. Kristallanalysen zeigen, dass Stadtwasser-Kristallisate vorwiegend 90-Grad-Winkel bilden, während sich natürliches Quellwasser durch 30- bis 60-Grad-Winkel auszeichnet.

Unsere Vergleichsbilder machen es deutlich: Durch die Behandlung mit vital premium ergeben sich quellwasserähnliche Kristallisatbilder.

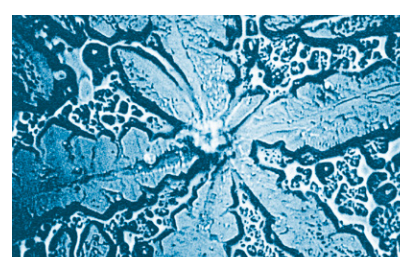
Passend zu vital premium gibt es mit permaquell eine 3-Wege-Armaturenserie mit separater Wasserführung für mikrogefilitertes und vitales Trinkwasser.



Hochwertiges Quellwasser



Stadtwasser ohne Behandlung



Vitalisiertes Wasser

Quelle: Hagalis AG

vital premium Carbonblockfilter und Trinkwasservitalisierung

vital premium – die Kombination aus dem Carbonblockfilter permaster sanus und dem Vitalisierungssystem permagold – bietet nahezu Quellwasserqualität direkt aus der Küchenarmatur. Durch die gesinterte Aktivkohle verfügt permaster sanus über eine hohe Aufnahmekapazität und bindet einen Großteil der eventuell im Wasser enthaltenen Schadstoffe. Durch tech-

nische Aufbereitung und lange Transportwege kann Leitungswasser viel von seiner Vitalkraft verlieren. Das Vitalisierungsgerät permagold mit echter Goldbeschichtung gibt dem Trinkwasser seine ursprünglichen Qualitäten wieder zurück. Einfach unter der Küchenspüle montiert, sorgt vital premium für höchsten Trinkwassergenuss direkt aus der Leitung.

Typ	PT-VP10	PT-VP10KF	PT-VP10KS
Anschlussgewinde d1 DN	10	10	10
	Zoll	3/8	3/8
Durchfluss in l/min ($\Delta p=2$ bar)	7,5	2,5	7,5
Filterfeinheit in μm	5	0,7	5 / 0,15
Max. Betriebsdruck in bar	10	10	10
Max. Wassertemperatur in $^{\circ}\text{C}$	20	20	20
Abmessung b2 in mm	235	235	235
Abmessung h1 in mm	328	328	328
Abmessung h2 in mm	353	353	353
Abmessung t in mm	40	40	40
Gewicht in kg	4,0	4,0	4,0
Max. Filterkapazität in Liter *	5000	5000	5000
Filterkerzen Typ	FC-K10	FC-KF10	FC-KS10

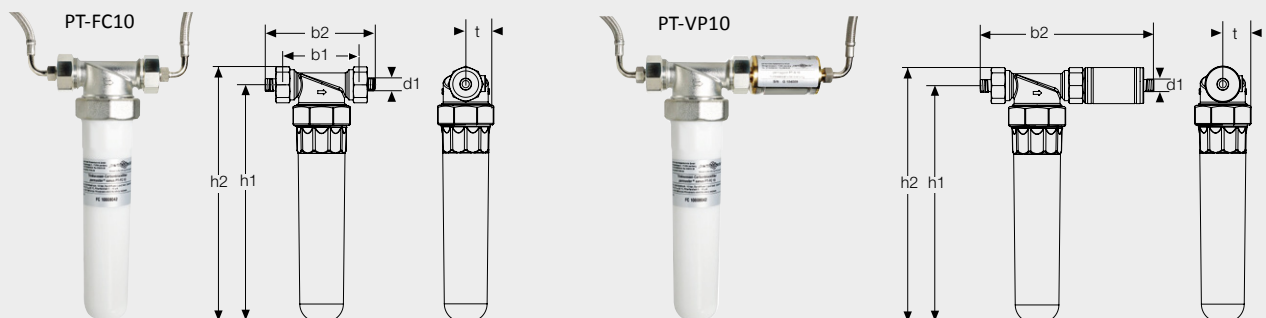
* Die max. Filterkapazität ist abhängig von der jeweiligen Trinkwasserqualität vor Ort. Die Filterkerze muss spätestens nach 6 Monaten aus hygienischen Gründen ausgetauscht werden.



- ✓ *Filtert unerwünschte Schadstoffe aus dem Wasser*
- ✓ *Gibt dem Wasser seine Vitalkräfte zurück*
- ✓ *Die Alternative zum Wasserkistenschleppen*

Lieferumfang: PT-VP10 beinhaltet einen Anschlusskopf aus Messing, eine Filtertasse aus POM, permagold PT-G10, zwei Flexschläuche (je 1 m Länge), zwei Befestigungsklammern und einen Filtereinsatz.

Typ	Artikel-Bezeichnung	
FC-K10	Standard-Filtereinsatz für permaster sanus	5 μm
FC-KF10	Filtereinsatz für permaster sanus in Verbindung mit permaquell 3-Wege Armatur	0,7 μm
FC-KS10	Steril-Filtrationseinsatz für permaster sanus für zusätzlichen Schutz vor Bakterien und Keimen	5 μm / 0,15 μm Membran
FC-K20	Filtereinsatz für permaster sanus	20 μm



permaster sanus Carbonblockfilter

Durch die gesinterte Aktivkohle verfügt der permaster sanus über eine extrem hohe Aufnahmekapazität unerwünschter Wasserinhaltsstoffe und verbessert die hohe Qualität des Trinkwassers noch weiter.

Er hält nicht nur feine Partikel zurück, sondern filtert auch eventuell im Trinkwasser enthaltene Reste von Pestiziden,

Schwermetallen, Medikamentenrückständen oder Chlor und selbst Mikroplastik weitestgehend heraus. Hingegen werden die wertvollen Mineralien Calcium und Magnesium im Wasser belassen.

Die Filterkerze muss spätestens nach 6 Monaten aus hygienischen Gründen ausgetauscht werden.

Typ		PT-FC10	PT-FC10KF	PT-FC10KS
Anschlussgewinde d1	DN	10	10	10
	Zoll	3/8	3/8	3/8
Durchfluss in l/min ($\Delta p=2$ bar)		7,5	2,5	7,5
Filterfeinheit in μm		5	0,7	5 / 0,15
Max. Betriebsdruck in bar		10	10	10
Max. Wassertemperatur in $^{\circ}\text{C}$		20	20	20
Abmessung b1 in mm		110	110	110
Abmessung b2 in mm		145	145	145
Abmessung h1 in mm		328	328	328
Abmessung h2 in mm		353	353	353
Abmessung t in mm		40	40	40
Gewicht in kg		2,8	2,8	2,8
Max. Filterkapazität in Liter*		5000	5000	5000
Filterkerzen Typ		FC-K10	FC-KF10	FC-KS10

* Die max. Filterkapazität ist abhängig von der jeweiligen Trinkwasserqualität vor Ort.

Die Filterkerze muss spätestens nach 6 Monaten aus hygienischen Gründen ausgetauscht werden. Lieferumfang: PT-FC10 beinhaltet einen Anschlusskopf aus Messing, eine Filtertasse aus POM, zwei Flexschläuche (je 1 m Länge), zwei Befestigungsklammern und einen Filtereinsatz.

- ✓ *Filtert unerwünschte Schadstoffe aus dem Wasser*
- ✓ *Bewusster und umweltschonender Wasserkonsum*
- ✓ *Die bequeme Alternative zum Wasserkistenschleppen*

permagold Vitalisierungsgerät

Typ		PT-G10
Anschlussgewinde d1	DN	10
	Zoll	3/8 IG 3/8 AG
Min. Durchfluss in l/min		0,5
Max. Wassertemperatur in $^{\circ}\text{C}$		30
Abmessung b1 in mm		101
Abmessung D in mm		50
Gewicht in kg		1,2



Einfache Untertischmontage in der Küche möglich.

permaster sanus

Varianten permaster sanus und vital premium

PT-VP10 / PT-FC10: Standard-Version

Version mit 5 μm Filterkerze.

PT-VP10KF / PT-FC10KF: Mikrofiltration

Version mit 0,7 μm Filterkerze. Empfehlung: Einsatz in Verbindung mit einer 3-Wege-Armatur.

PT-VP10KS / PT-FC10KS: Mit Steril-Filtrationseinsatz

Version mit 5 μm Filterkerze und Steril-Filtrationseinsatz für zusätzlichen Schutz vor Bakterien und Keimen.

permagold PT-G10



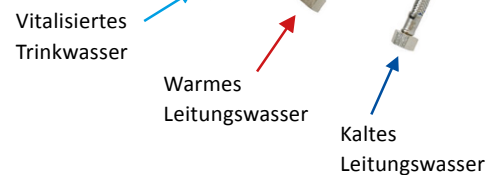
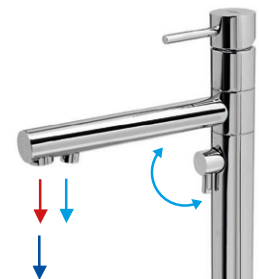
permaquell 3-Wege-Armatur

permaquell ist eine hochwertige Spültisch-Einhand-Einlochbatterie für den Einsatz in Kombination mit vital premium oder permaster sanus. Sie verfügt über eine separate Wasserführung für gefiltertes Wasser. Über einen Armaturengriff wird das Warm- und Kaltwasser für den gewöhnlichen Hausgebrauch, über den

zweiten das vitalisierte Trinkwasser geregelt. Bei PT-PQ215P erfolgt die Auslösung von feinstgefiltertem Trinkwasser über einen piezoelektronischen Taster.

Die permaquell 3-Wege-Armaturen in neuem Design sind die perfekte Ergänzung zum vital premium System.

Typ	PT-PQ172	PT-PQ215	PT-PQ215P
Nennweite DN	15	15	15
Durchfluss in l/min bei 3 bar	12	12	12
Max. Durchfluss gefiltertes Wasser in l/min bei 3 bar	6	6	6
Max. Betriebsdruck in bar	5	5	5
Max. Wassertemperatur in °C	80	80	80
Abmessung a in mm	172	215	215
Abmessung h1 in mm	260	205	225
Abmessung h2 in mm	357	317	295
Spannung in V	-	-	9 V Batterie
Gewicht in kg	2,3	3,75	4,85



Praxistipp:

Bitte morgens das erste Glas Stagnationswasser zum Pflanzen gießen verwenden und anschließend das frische Leitungswasser trinken.

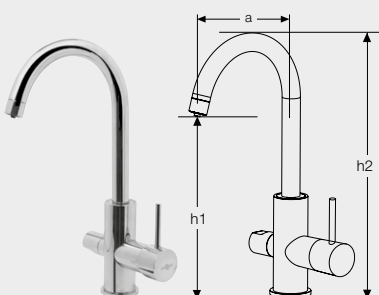


- ✓ *Getrennte Leitungsführung für normales Leitungswasser und gefiltertes Trinkwasser*
- ✓ *Hochwertige Werkstoffe in aufwändiger Verarbeitung*
- ✓ *Drei verschiedene Designvarianten erhältlich*

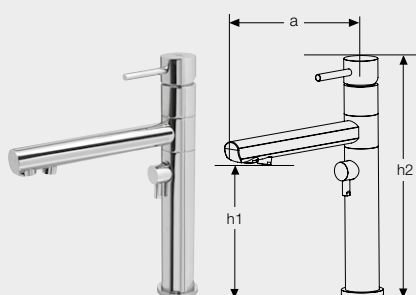


Installationsvideo permaquell und vital premium und Austausch von Filtereinsätzen

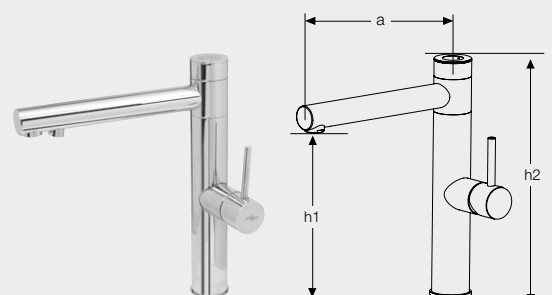
PT-PQ172



PT-PQ215



PT-PQ215P



Ersatzteile Mikrofiltration

Filtereinsätze		
Typ	Artikel-Bezeichnung	
FC-K10	Filtereinsatz für permaster sanus PT-FC10	5 µm
FC-KS10	Steril-Filtereinsatz für permaster sanus PT-FC10	5 / 0,15 µm
FC-KF10 *	Filtereinsatz für permaster sanus PT-FC10	0,7 µm
FC-K20	Filtereinsatz für permaster sanus PT-FC10	20 µm
FC-K25	Filtereinsatz für permaster sanus PT-FC25	20 µm

* ausschließlich in Verbindung mit einer 3-Wege-Armatur (permaquell) einsetzbar

Filtertassen	
Typ	Artikel-Bezeichnung
FC-FT10	Filtertasse permaster sanus für PT-FC10

Montageschlüssel	
Typ	Artikel-Bezeichnung
FC-MO	Set aus 2 Montageschlüsseln für permaster sanus



vital premium PT-VP10 und permaquell
3-Wege-Armatur PT-PQ215P für höchsten
Trinkwassergenuss in der Küchezeile.