

# Elektrozylinder CTC

Lineare Bewegung smart gelöst.

- ✓ IO-Link Positionierantrieb
- ✓ Geschwindigkeiten von 600 - 1200 mm/s
- ✓ Vorschubkräfte 800 - 1400N
- ✓ Gleiche Länge wie ISO-Pneumatikzylinder
- ✓ Kostengünstige Alternative zu Servoantrieben
- ✓ 24V - 48V Spannungsversorgung



**IO-Link**

**Servo-Achse**

[www.cyltronic.ch](http://www.cyltronic.ch)

# Elektrozyylinder CTC

Konfigurieren Sie Ihren Cyltronic Elektrozyylinder

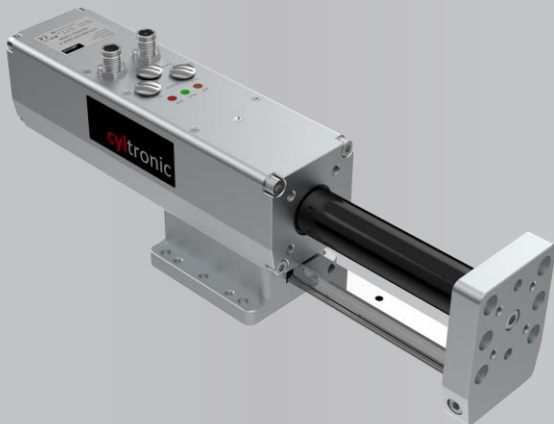
unterschiedliche **Anforderungen**  
vielseitige **Möglichkeiten**



Cylinder CTC-\_-**A**  
mit Aussengewinde



Cylinder CTC-\_-**V**  
mit integrierten Rundführungen  
und Endplatte



Cylinder CTC-\_-**F**  
mit Linearführung  
und Endplatte



Cylinder CTC-\_-**I**  
mit Innengewinde



Für weitere Informationen:

*flexibility in motion*