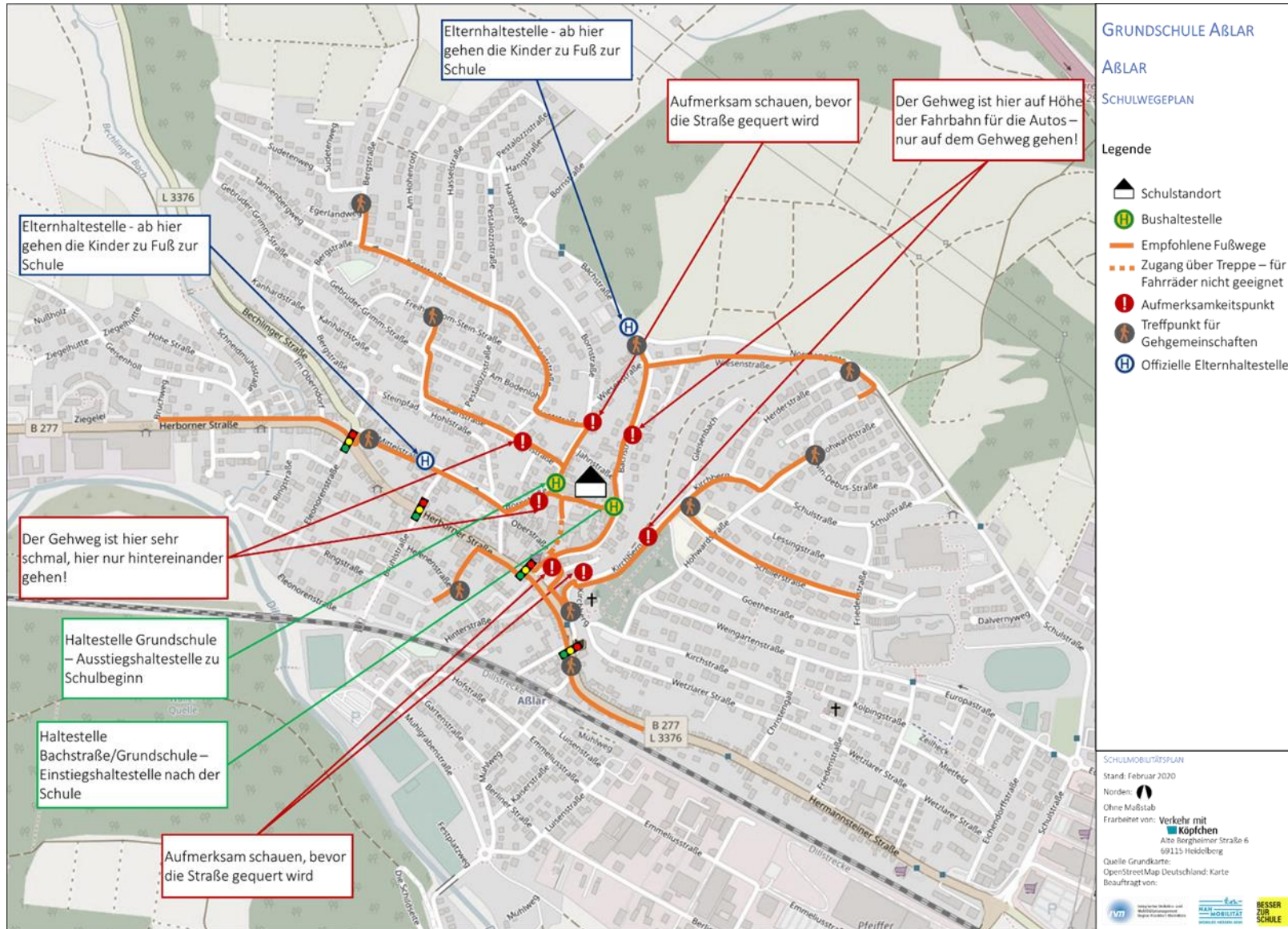
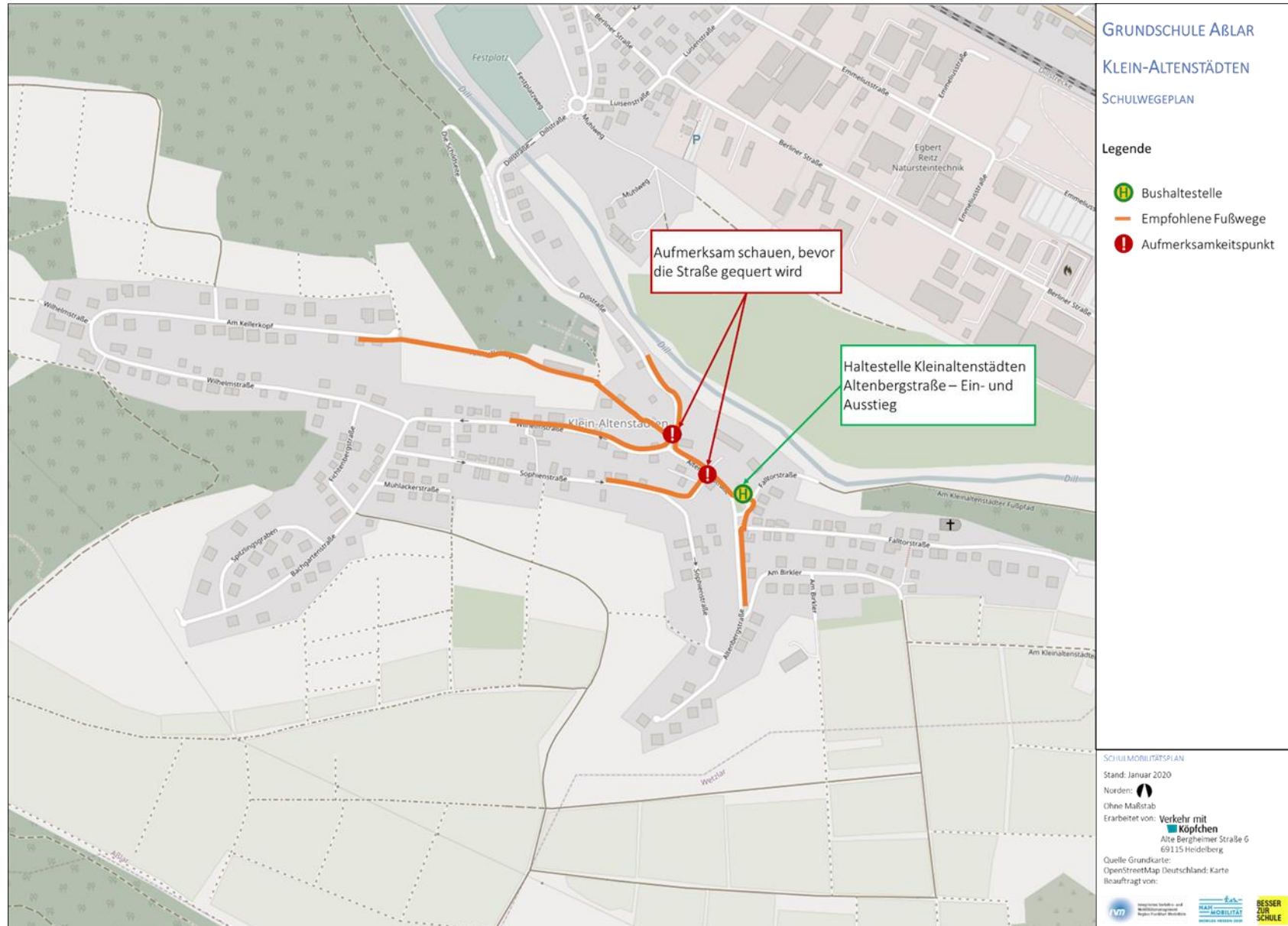


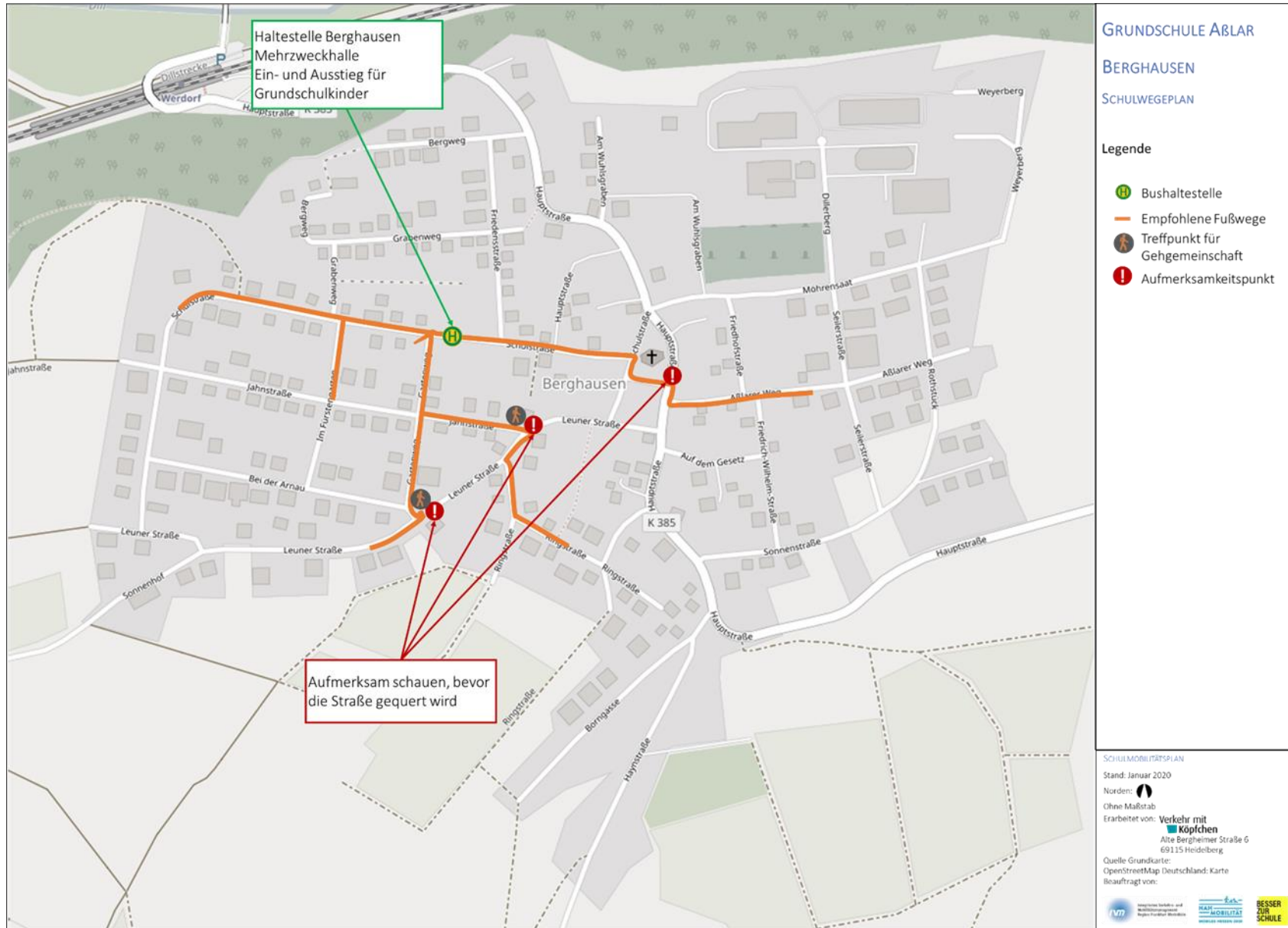
Schulwegeplan Grundschule Aßlar



Schulwegeplan Grundschule Aßlar



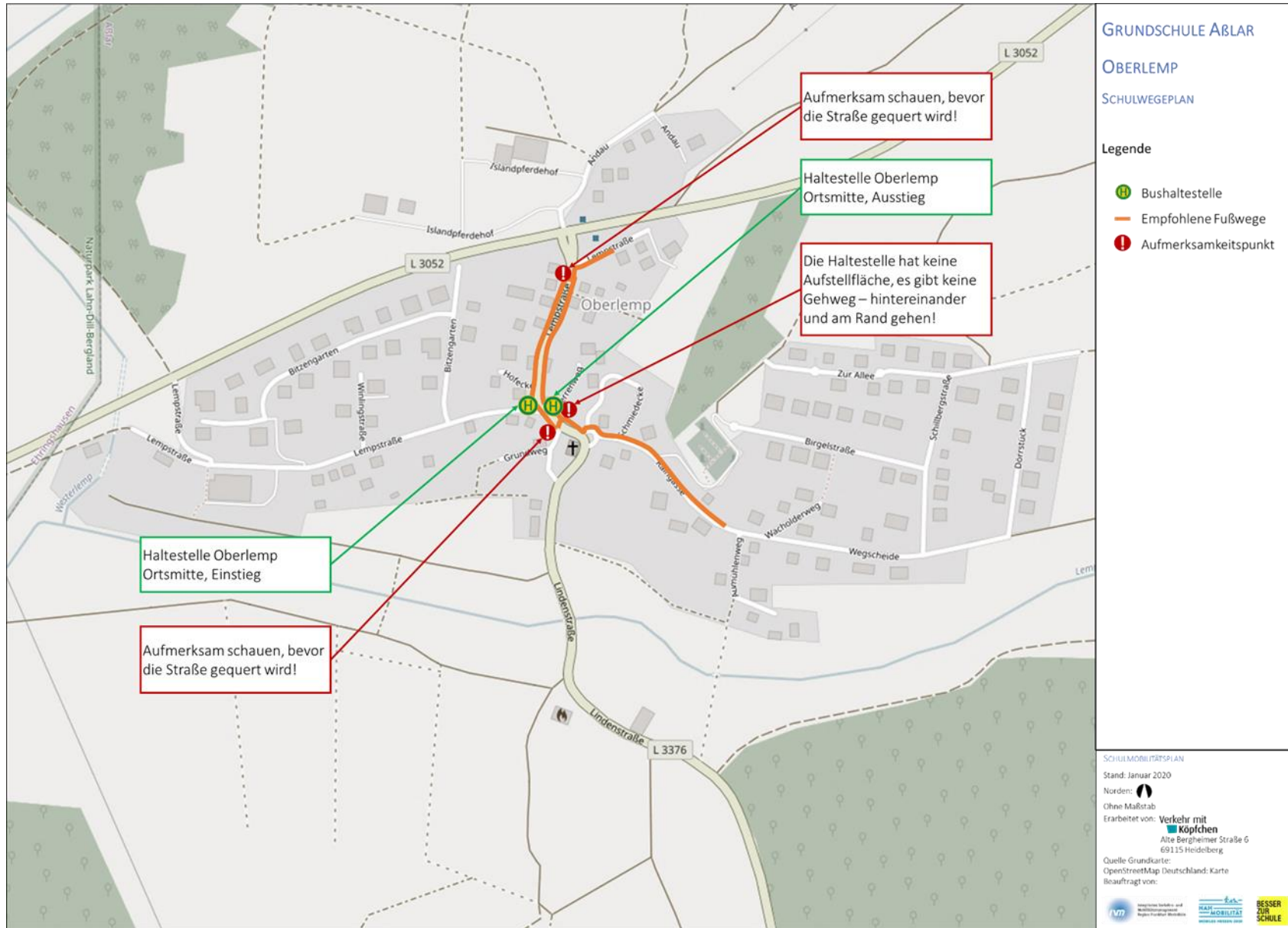
Schulwegeplan Grundschule Aßlar



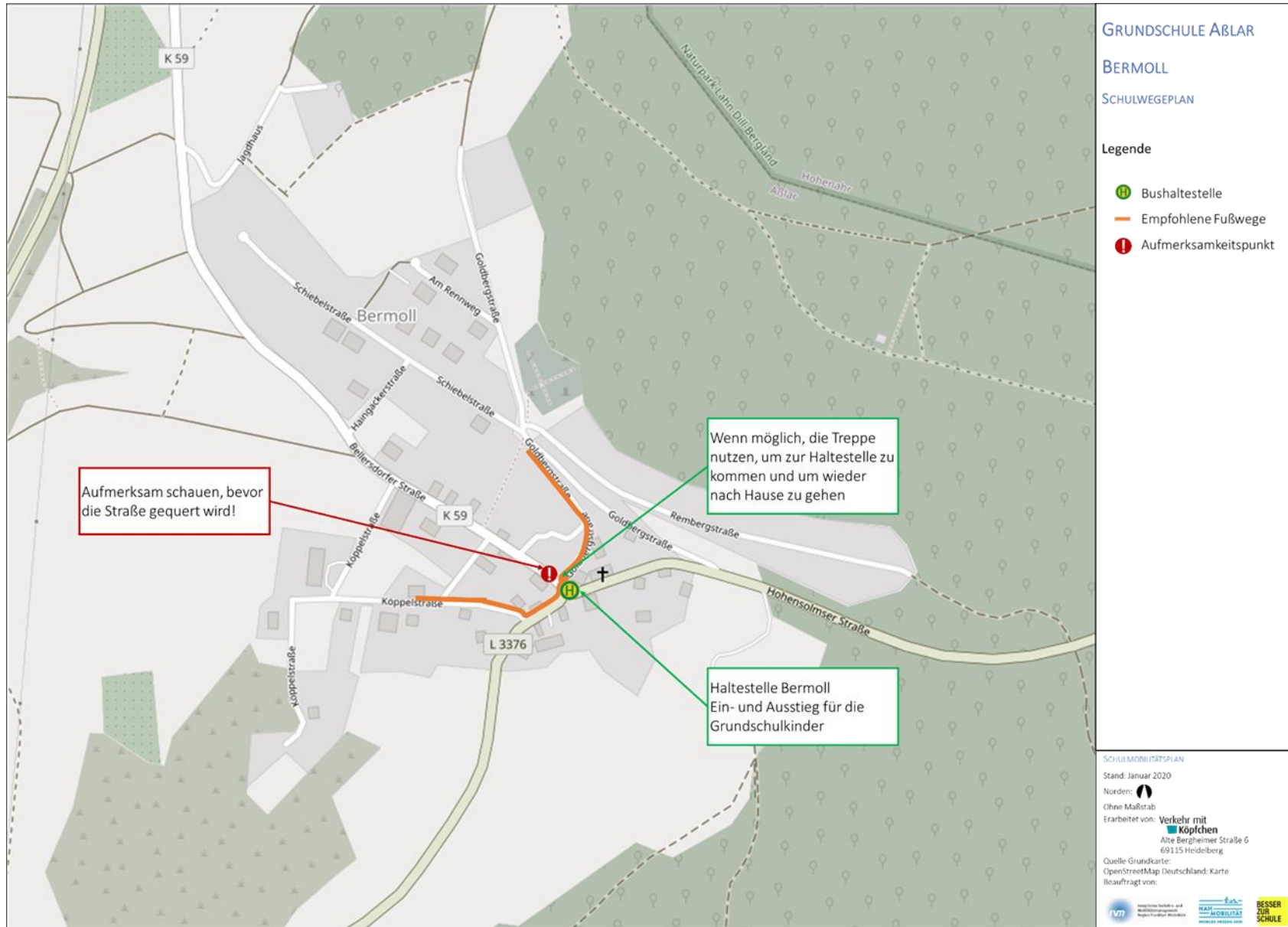
Schulwegeplan Grundschule Aßlar



Schulwegeplan Grundschule Aßlar



Schulwegeplan Grundschule Aßlar



ZU FUß, MIT DEM RAD, TRETROLLER ODER BUS ZUR GRUNDSCHULE AßLAR SCHULWEGEPLAN - ERLÄUTERUNGEN

Warum zu Fuß, mit dem Tretroller oder mit dem Rad?

Die Bewegung vor Schulbeginn ist gesund. Nach der Schule hilft der Weg zu Fuß oder mit dem Rad den Schultag zu verarbeiten und zu entspannen.

Schulkinder, die sich bewegen, lernen besser und erfassen neue Sachverhalte schneller.

Gemeinsam mit anderen Schülerinnen und Schülern zurückgelegte Schulwege stärken soziale Kontakte.

Eigenständig zurückgelegte Schulwege stärken die Selbstständigkeit.

„Elterntaxis“ stellen eine Gefahr für andere Schülerinnen und Schüler dar und belasten unsere Umwelt.

Tipps für den sicheren und gesunden Schulweg

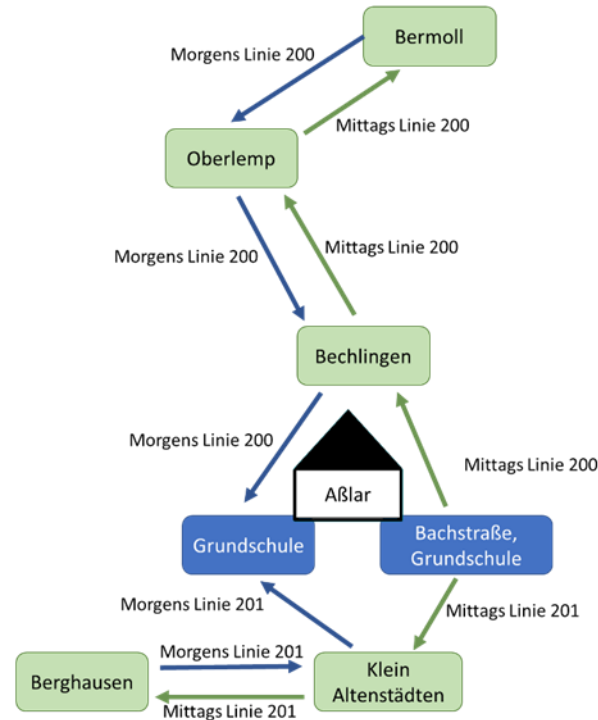
Aßlar ist gut für das Zufußgehen geeignet. Wege zur Grundschule in Aßlar führen durch Anwohnerstraßen und autofreie Wege. An stark befahrenen Straßen (Hauptstraße) gibt es eine Ampel als Querungshilfe.

Die gekennzeichneten „Empfohlenen Fußwege“ führen sicher zu Schule bzw. zur Bushaltestelle. Für einige Stellen auf den empfohlenen Wegen, die besondere Aufmerksamkeit erfordern, sind im Schulwegplan Verhaltenshinweise aufgenommen.

Falls es gar nicht ohne Auto geht: Fahren Sie Ihr Kind nur ein Teilstück mit dem Auto.

Rund um die Grundschule Aßlar ist morgens so viel los, dass Sie mit Ihrem Auto nicht zusätzlichen Verkehr schaffen sollten. Halten Sie am besten an den vorgeschlagenen Elternhaltestellen (Nordtangente oder Hauptstraße nahe Backhausplatz) und lassen Sie Ihr Kind die letzten Meter alleine gehen.

Mit dem Bus zur Grundschule Aßlar und wieder nach Hause



Informationen zu den Fahrplänen gibt es online unter:

- <https://www.rmv.de>
- <https://www.v-l-d.de/>