

Fréquentation des attractions touristiques en Wallonie 2004-2022

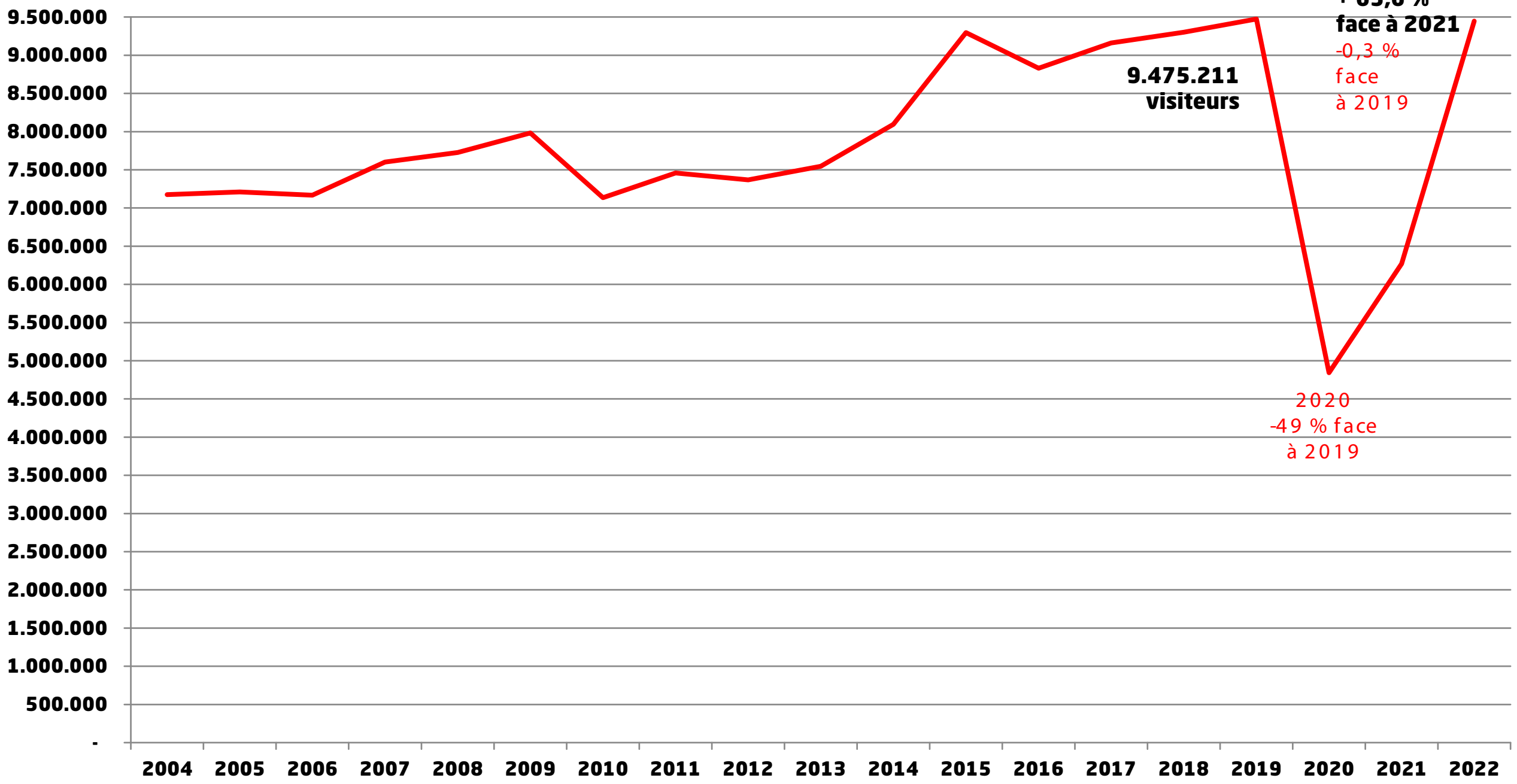
Echantillon 1 pris en compte pour l'analyse de la fréquentation annuelle de 2004 à 2022

Province	Nombre
Brabant wallon	17
Hainaut	65
Liège	39
Luxembourg	38
Namur	60
Total général	219

Pôle	Nombre
Pôle culturel	157
Pôle naturel	25
Pôle récréatif	37
Total général	219

Typologie	Nombre
Attractions nature	25
Attractions nautiques	17
Centres récréatifs et parcs	20
Châteaux et citadelles	17
Demeures et monuments historiques	8
Musées	132
Total général	219

Fréquentation des attractions touristiques de 2004 à 2022
échantillon de 219 attractions



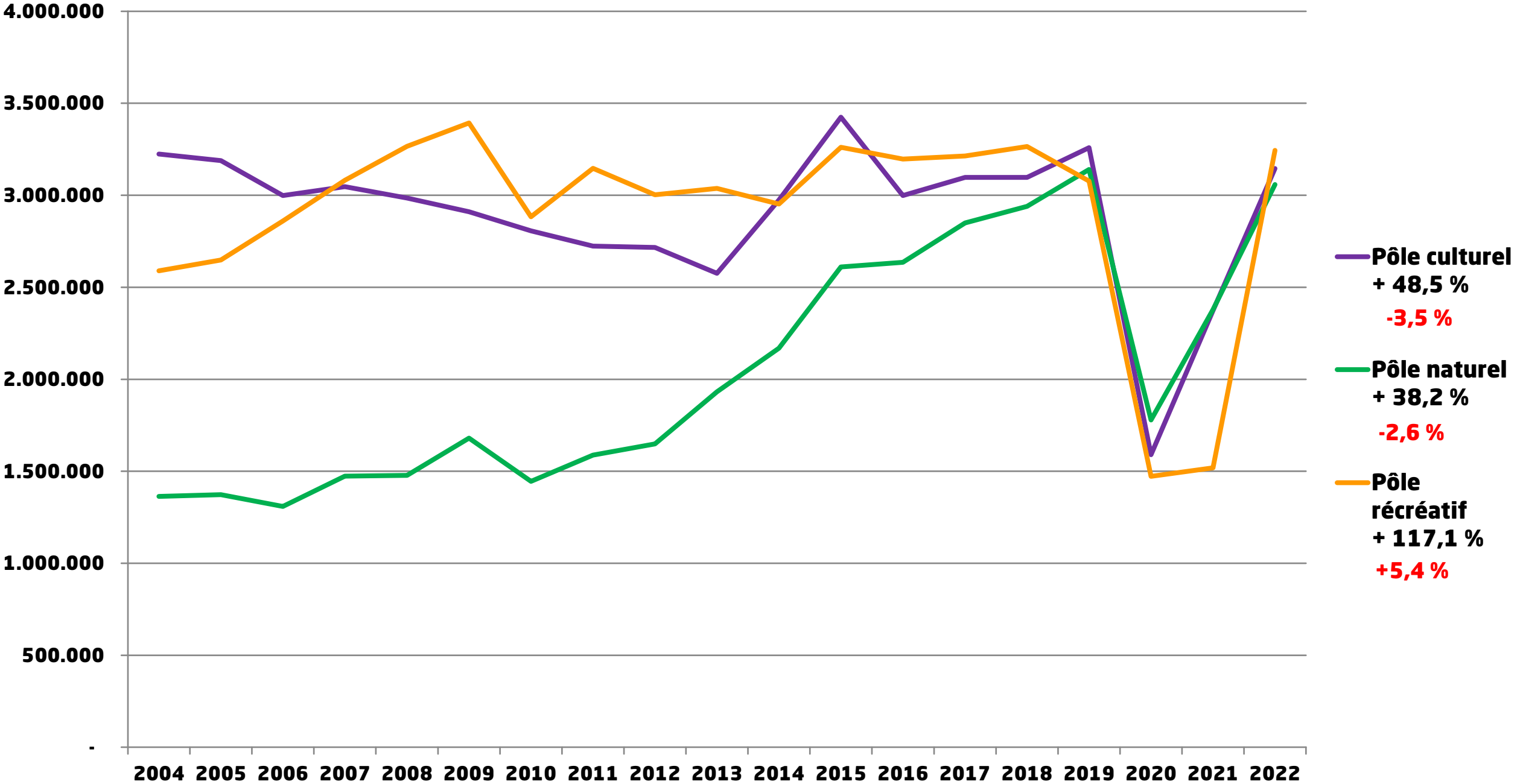
9.447.358
visiteurs
+ 65,6 %
face à 2021

-0,3 %
face
à 2019

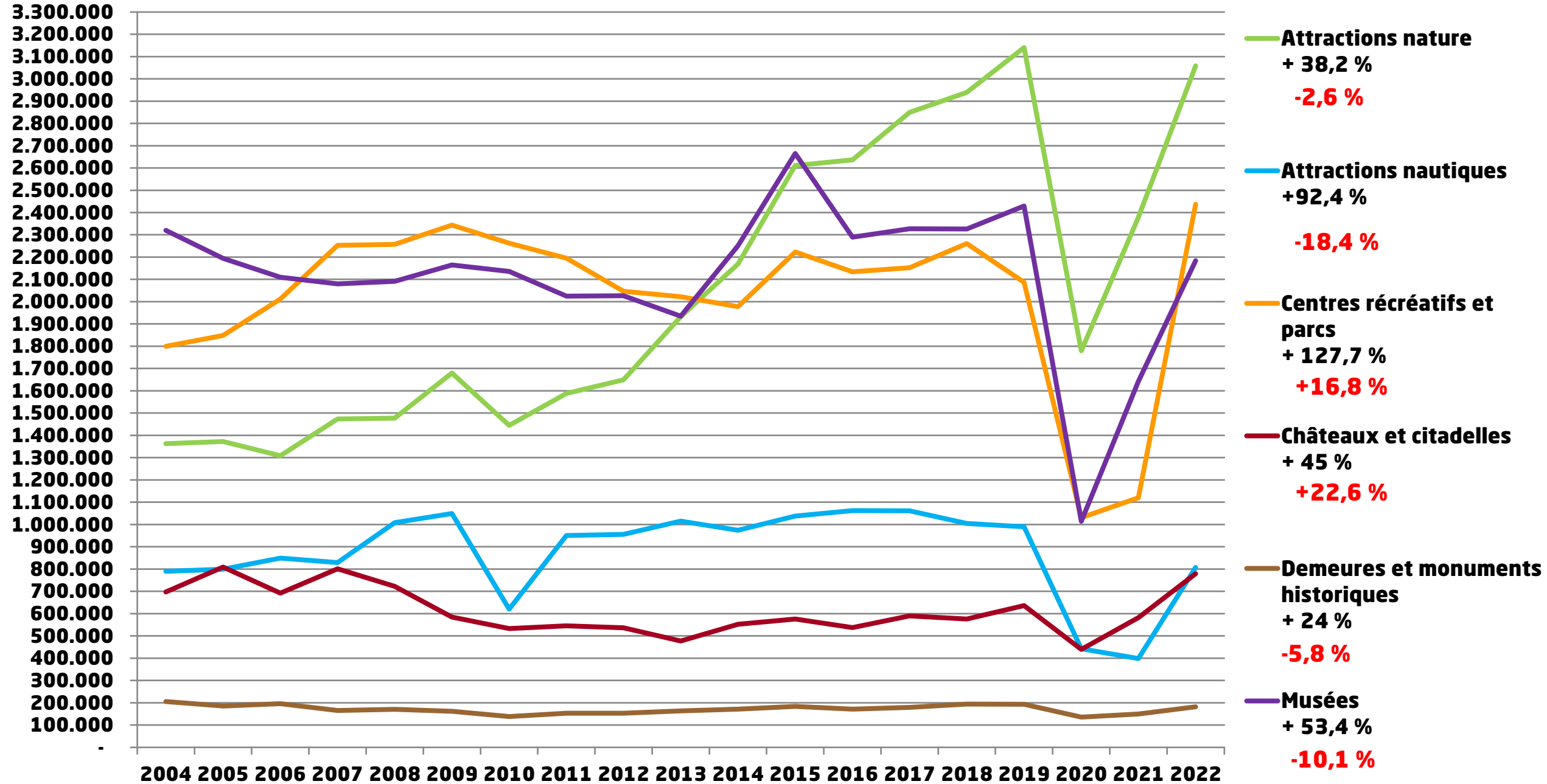
9.475.211
visiteurs

2020
-49 % face
à 2019

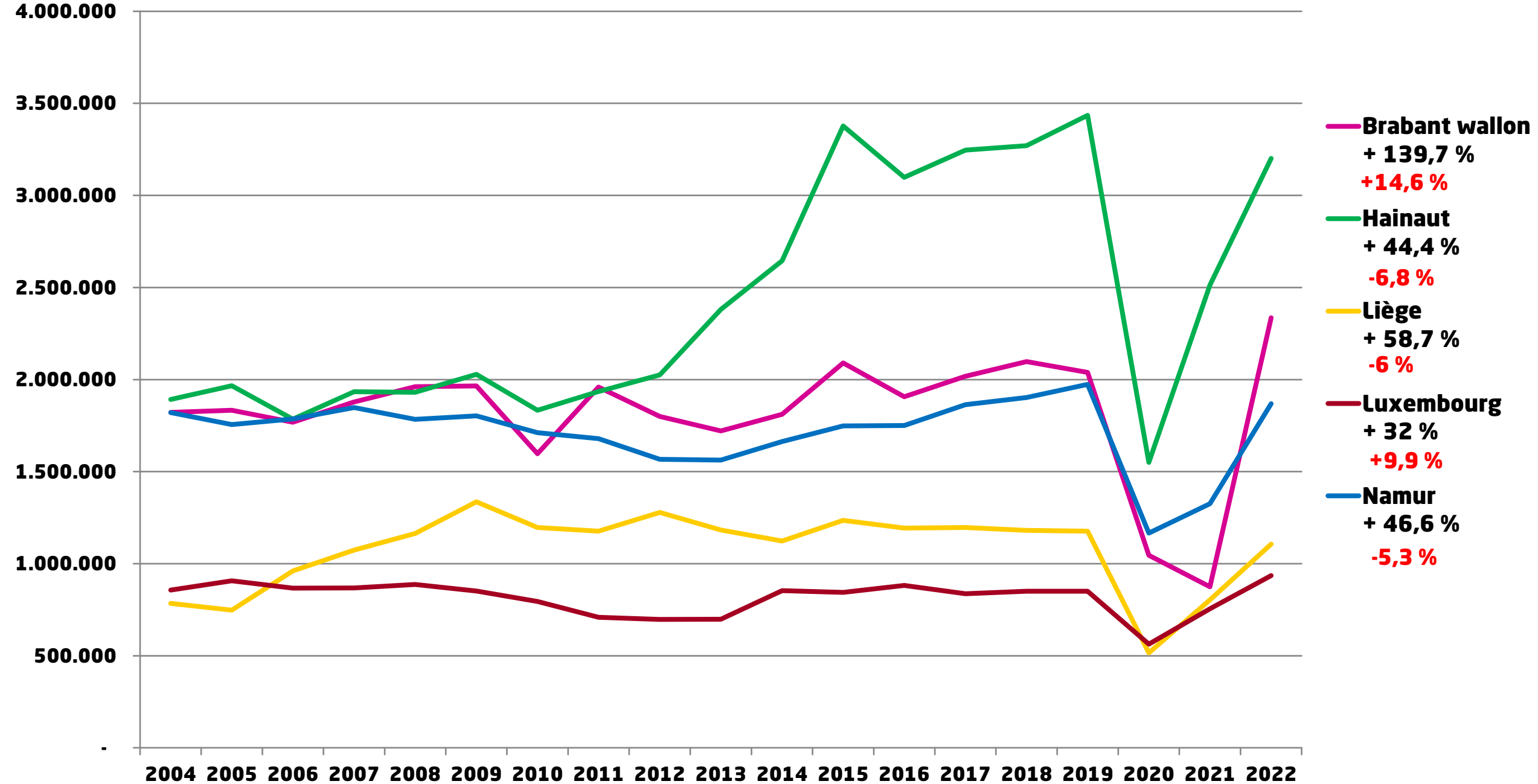
Fréquentation des attractions touristiques de 2004 à 2022
échantillon de 219 attractions par pôle



Fréquentation des attractions touristiques de 2004 à 2022
échantillon de 219 attractions par typologie



Fréquentation des attractions touristiques de 2004 à 2022
échantillon de 219 attractions par province



Echantillon 2 pris en compte pour l'analyse de la fréquentation annuelle par nationalité de 2008 à 2022

Province	Nombre
Brabant wallon	11
Hainaut	33
Liège	13
Luxembourg	24
Namur	38
Total général	119

Pôle	Nombre
Pôle culturel	93
Pôle naturel	10
Pôle récréatif	16
Total général	119

Typologie	Nombre
Attractions nature	10
Attractions nautiques	7
Centres récréatifs et parcs	9
Châteaux et citadelles	13
Demeures et monuments historiques	5
Musées	75
Total général	119

Fréquentation des attractions touristiques de 2008 à 2022
échantillon de 119 attractions par nationalité

