



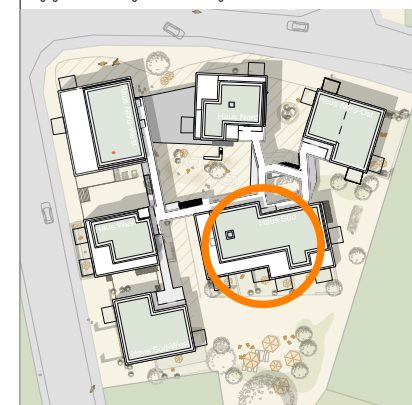
# POLYCHROM 1 projekt 1

Wohnung S 1.2  
Etage 1. OG  
Gebäude Süd

Fläche 108,31 m<sup>2</sup>  
Zimmer 4 ZKB  
Barrierefrei teilweise

Balkon 7,57 m<sup>2</sup>  
Südlage

Alle Maße und Angaben sind unverbindlich und entsprechen dem angegebenen Planungsstand. Änderungen werden sich vorbehalten.



planbezeichnung

Exposé

bauort

San-Pietro-Straße  
Wilhelm-Leuschner-Straße  
55218 Ingelheim am Rhein

bauherr/en

GeWin e.G.  
Gemeinsam Wohnen Ingelheim  
c/o Johanna Baumann  
Welfenstraße 14, 55218 Ingelheim

architekt

bb22 architekten + stadtplaner  
NIDDASTR. 84  
60329 FRANKFURT AM MAIN

TEL. 069 - 9002197 - 0  
felix.nowak@bb22.net

maßstab

1:100  
0 1 m

format

A4

stand

LP 3  
Entwurf

25.11.2021  
Vorabzug

