

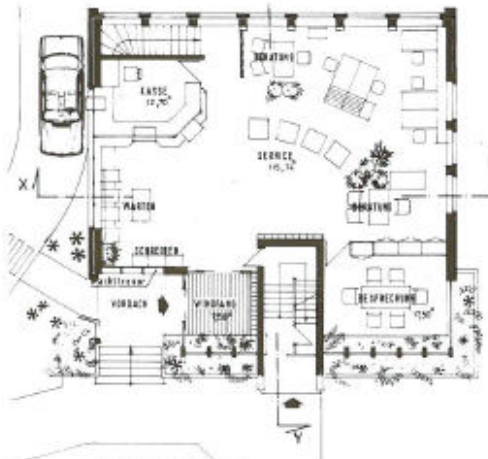
SPARKASSE ISERLOHNER HEIDE

Bauherr: Sparkasse Iserlohn
Projektleiter: Direktor Gebauer –
Hans-Bernd Marcks
Ausführung: 1985

Im Norden der Stadt Iserlohn, gleichsam in Eintrittsbereich sowohl in Gewerbe – als auch Wohnbereiche, war ein nicht mehr zeitgemäßer Pavillon zu erneuern. Bauherr, gestützt von Planungsbehörden legte Wert darauf, ein besonderes Gebäude insofern zu schaffen, als sich Gestaltung und Inhalt in besonderer Weise von den benachbarten gewerblichen Ansiedlungen der 60er und 70er Jahre abheben sollten. Es lag nahe, die kubischen Formen der Nachbarschaft völlig zu verlassen und ein gelungen gegliedertes Gebäude zu entwickeln. Die besondere Gebäudeaußenhülle wird vorteilhaft betont durch den Klinker und das Grün der Accessoires. Die präzise Ausstattungs- und Kostenvorgabe des Bauherrn wurde durch exakte Einhaltung – bei Unterschreitung der Baukosten – gleichsam gelohnt. Die terminlichen Vorgaben wurden genau eingehalten.



OBERGESCHOSS



ERDGESCHOSS



Architekturbüro Ranke
z.Hd. Herrn Horst F. Ranke
Postfach 2214

Iserlohn, 10. Dezember 1985

5860 Iserlohn

Neubau unserer Zweigstelle Iserlohnenerheide

Sehr geehrter Herr Ranke,

nach Fertigstellung unserer Zweigstelle in der Iserlohnenerheide möchten wir uns nochmals für die ausgezeichnete Planung und Bauleitung bedanken. Nicht nur die Geschäftsleitung der Sparkasse ist von dem architektonisch gelungenen Bauwerk beeindruckt. Auch von vielen unseren Kunden sind anerkennende Worte zu hören.

Sowohl die auf die besonderen Belange eines Kreditinstitutes abgestimmte Planung, als auch die Bauleitung mit Kostenentwicklungskontrolle und Terminplanung waren für die Zusammenarbeit zwischen den Mitarbeitern Ihres Büros und den Mitarbeitern der Organisationsabteilung der Sparkasse ein Beweis einer beispielhaften Baubetreuung. Auch hierfür im Namen aller beteiligten Mitarbeiter unseren Dank.

Ihnen und Ihren weiteren Unternehmungen wünschen wir weiterhin Glück und Erfolg.

Mit freundlichen Grüßen
SPARKASSE DER STADT ISERLOHN
