



COVID-19 Schutzkonzept

Erhebung von Kontaktdaten

Es werden von allen Gästen die Kontaktdaten (Name, Vorname, Wohnort und Telefonnummer sowie Tischnummer) entweder per QR-Code oder handschriftlich erhoben. Ausgenommen sind Kinder, die mit ihren Eltern anwesend sind.

Hygiene

Allen Personen werden an verschiedenen Stationen Händedesinfektionsmittel zur Verfügung gestellt.

Alle Kontaktflächen werden regelmässig gereinigt und desinfiziert.

Die Innenräume werden regelmässig belüftet.

Abstand

Der Mindestabstand zwischen Personen beträgt 1,5 Meter. Kann dieser nicht eingehalten werden, gilt eine Maskentragepflicht. Davon ausgenommen sind Personen, bei denen die Einhaltung des Abstands unzweckmässig ist, namentlich bei Familien oder Personen, die im gleichen Haushalt leben.

Zwischen den Tischen wird von Tischkante zu Tischkante ein Mindestabstand von 1,5 Metern eingehalten.

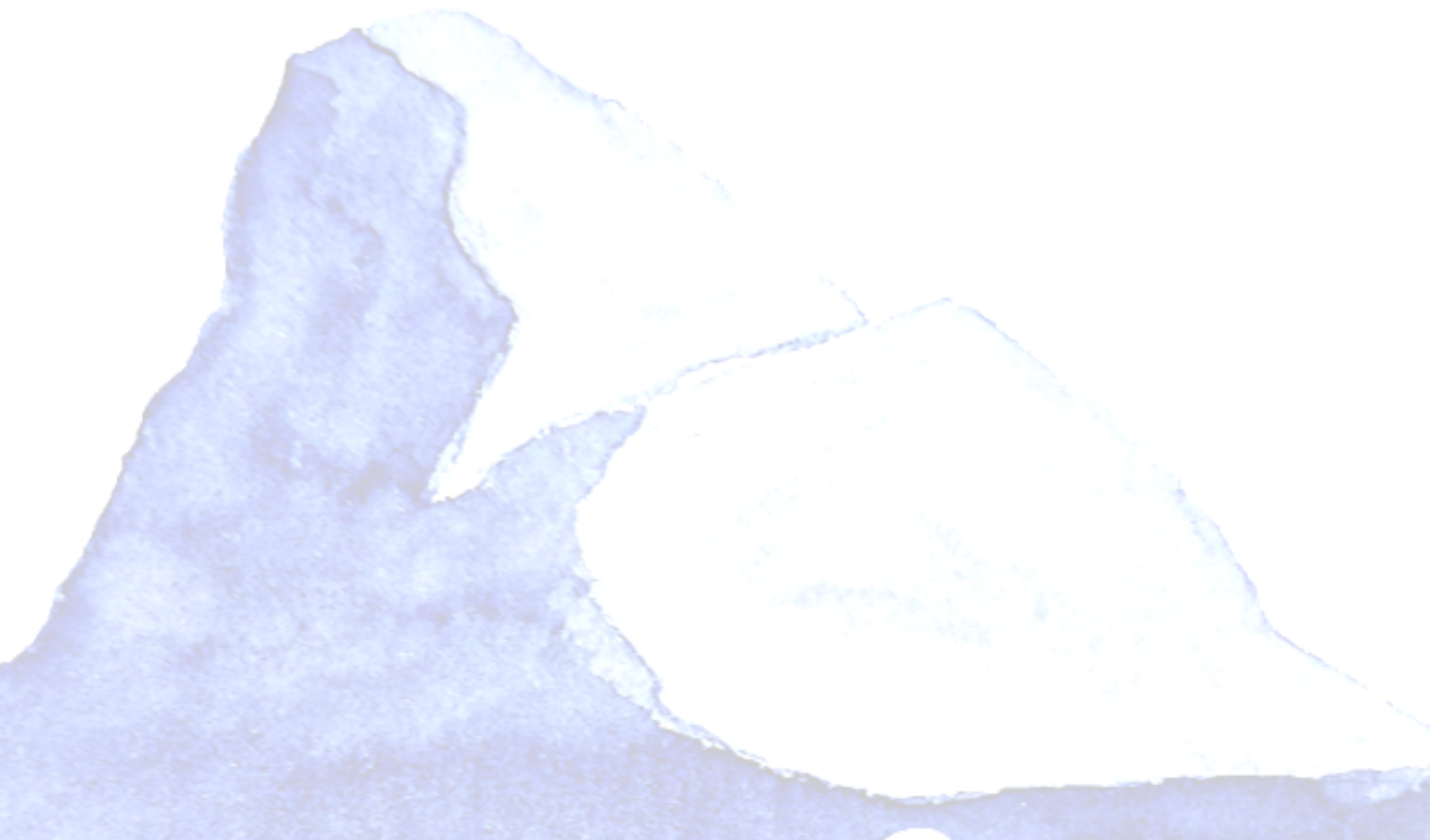
Im Innenbereich sind pro Tisch maximal 4 Personen und im Aussenbereich pro Tisch maximal 6 Personen zulässig (Ausnahme Familien mit Kindern des gleichen Haushalts).

Der Innenraum der Hütte steht nur Übernachtungsgästen zur Verfügung. Tagesgäste müssen auf der Terrasse sitzen.



Information an die Gäste

- Besuche unsere Hütte nur in gesundem Zustand.
- Führe im Vorfeld des Hüttenbesuchs einen kostenlosen Selbsttest oder noch besser einen Antigen-Schnelltest durch. Verzichte bei positivem Ergebnis auf die Tour und melde dich umgehend ab.
- Reserviere deinen Schlafplatz – ohne Reservierung keine Übernachtung.
- Bringe selber mit: Hüttenschlafsack, Kissenbezug, Desinfektionsmittel, Handtuch und Schutzmasken.
- Halte dich vor Ort an die geltenden Schutz- und Hygienemassnahmen. In allen Innenräumen und in unmittelbaren Aussenbereichen der Hütte gilt eine Maskenpflicht.
- Wir appellieren an eure Selbstverantwortung.



Chamanna Georgy
Piz Languard
CH-7504 Pontresina



Pontresina, 07. Juni 2021

