

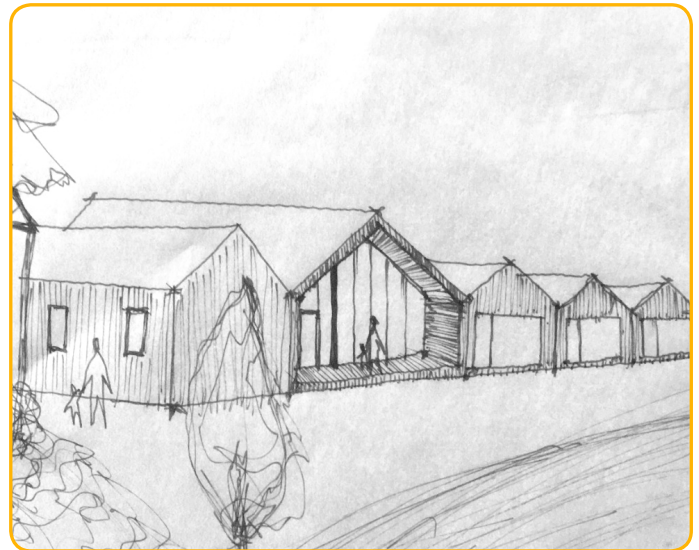
Bauernhofkindertagesstätte Am Hof in Kammerstein



Erzieher/in (m/w/d) für Bauernhofkindergarten und -hort
Dienstort: Poppenreuth bei Kammerstein
Voll- / Teilzeit

Wer sind wir und wofür stehen wir.

Wir sind drei mitten im Leben stehende Frauen mit unterschiedlichen beruflichen Hintergründen und Talenten, die es sich zum Ziel gemacht haben, auf einem alten, stillgelegten Bauernhof landwirtschaftliche und soziale Projekte in sinnvoller Weise zusammenzubringen, um bei Kindern und Erwachsenen über naturnahe, einprägsame Sinnes- und Lernerfahrungen den Selbstbildungsprozess und eine nachhaltige Lebensweise anzuregen. Wir wollen zeigen, dass ressourcenschonendes und soziales Engagement auch ökonomisch Sinn ergibt und haben zu diesem Zweck eine GmbH gegründet, die als Freier Träger den Bauernhofkindergarten betreibt.



Wir suchen daher nicht nur einfach eine Fachkraft, sondern Menschen, die wie wir ihren Beruf aus Leidenschaft gewählt und ihn sich zur Passion gemacht haben. Wir suchen Tränentrockner, Händchenhalter, Geduldhaber und Mutzusprecher für unsere Kinder.

Das wünschen wir uns von Dir:

- ▶ abgeschlossene Ausbildung zum Erzieher/in
- ▶ Team- und Kommunikationsfähigkeit im Umgang mit Team und Eltern
- ▶ Organisationstalent und eine strukturierte Arbeitsweise
- ▶ Fähigkeit sich zur Ausgestaltung und Umsetzung des Konzepts einzubringen
- ▶ liebevoller und einfühlsamer Umgang mit Kindern
- ▶ viel Spaß an Bewegung und frischer Luft
- ▶ Aufgeschlossenheit gegenüber der Arbeit mit Tieren und Pflanzen und einer alternativen Landwirtschaft

Bauernhofkindertagesstätte Am Hof in Kammerstein



Start
AUGUST
2020

Das erwartet Dich im neuen Job:

- ▶ Betreuung sowie Erziehung unserer Kinder
- ▶ Führung von Mitarbeitergesprächen
- ▶ Enge Zusammenarbeit mit Team und Eltern
- ▶ Umsetzung eines gemeinsam ausgearbeiteten pädagogischen Konzepts
- ▶ Führen von Elterngesprächen und Eingewöhnung neuer Kinder

Unser pädagogischer Grundsatz:

Durch das unmittelbare Erleben der Abhängigkeiten zwischen Mensch und Natur im bäuerlichen Jahreskreislauf sowie durch die Förderung des aktiven Tuns lernen die Kinder sinnesehaft und intuitiv wichtige Komponenten des Lebens wie Wachstum, Veränderung und Vergänglichkeit, werden ermutigt mit individuellen Begabungen und Begrenzungen mutig umzugehen und erfahren jeden Tag, was es bedeutet an ihrem Platz ökologisch und sozial Verantwortung zu übernehmen.

Kontakt.

Wir freuen uns auf Deine aussagekräftige Bewerbung, Deine Ansprechpartnerin ist Ruth-Simone Stumpp

E-Mail: info@amhof.org

Bitte gib bei Deiner Bewerbung als Betreff an:
Anzeige 002: Erzieher/in für Bauernhofkindergarten und -hort

