

GRÜNE INFRASTRUKTUR SOZIALE NATUR



EINE ZECH

PLATZ FÜR KINDER UND JUGENDLICHE

Zeche Kaiser Friedrich

- Altes Zechengelände (Zeche Kaiser- Friedrich)
- 18,5 ha. großer Naturerfahrungsraum



ZUSAMMENARBEIT



Erlebt-was e.V.

- 2013 Gründung
- Natur, Handwerk und Erlebnispädagogische Projekte für Kinder und Jugendliche
- 3 Feste Mitarbeiter/ 30 Honorarkräfte



BB4you e.V.

- 2016 Gründung
- Der Verein unterstützt Jugendfreizeitanlagen
- Komplett ehrenamtliche Hilfe durch Planung, Koordination, Bauleitung, Umsetzung und ein breites Handwerker Netzwerk



HAUPTZIELE

- Naturerfahrungsraum für Kinder und Jugendliche
- Spannende Bildungsprojekte
- Ein Ort für Alle: Inklusion und Chancenausgleich
- Außerschulischer Lernort für Schulen in Dortmund und Umgebung
- Ein Ort für Familien
- Spaß am Handwerken



PROGRAMME

- Jugendhilfe
- Teamtraining für Schulklassen
- Präventionsarbeit bei Schulabsentismus
- Soziales Training
- Umweltbildung
- Handwerksprojekte
- Ferienprogramme
- Waldläufer
- Survivaltraining
- Bogenschießen
- Klettern
- Mountainbiken
- Reiten
- Handwerken
- Spiele in der Natur
- Förderung des Körperbewusstseins



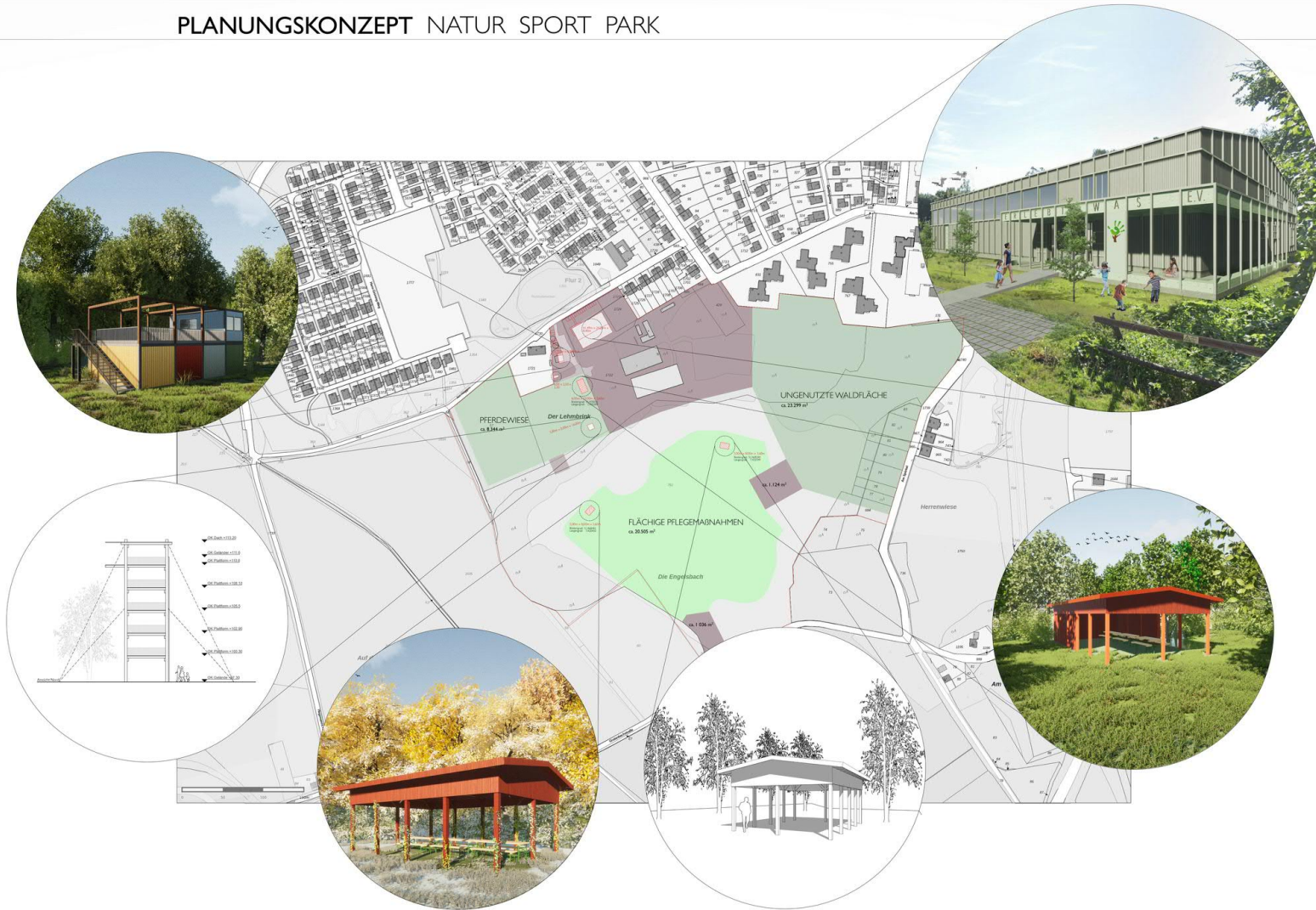
PLANUNGSKONZEPT

NATUR SPORT PARK



Natur Sport Park
ZECHEN KAISER FRIEDRICH

PLANUNGSKONZEPT NATUR SPORT PARK



BB4u

DIE 1. BAUABSCHNITTE

DAS HABEN WIR, MIT HILFE DER SPONSOREN SCHON GESCHAFFT!



FAMILIENTREFF



GEWACHSHAUS



WETTERSCHUTZHÜTTEN

DIE 1. BAUABSCHNITTE

WIR WOLLEN "HOCH HINAUS!"



TEAMTOWER/ KLETTERTURM

JUKI-HAUS

KINDER UND JUGENDHAUS

Ziel ist es die pädagogische Arbeit mit Kindern und Jugendlichen breiter aufzustellen und auch im Winter mit viel mehr Möglichkeiten durchführen zu können. Ein wichtiger Baustein hierfür ist das Gebäude, welches für inklusive Arbeit auf allen Ebenen und Bereichen vielfältige Möglichkeiten bieten soll.



EIN HAUS

VIELE MÖGLICHKEITEN (ERDGESCHOSS)

MEHRZWECKHALLE



Natur Sport Park
ZECHEN KAISER FRIEDRICH

MEHRZWECKHALLE (inklusive + barrierefrei)

- Fußball
- Erlebnispädagogik
- Klettern/Bouldern
- Kinder Turnen
- Basketball
- Mountainbike
- Fitness
- Gruppenspiele

225.000€

GERÄTERAUM (inkl. Inventar)

15.000€

MAL- UND BASTELRAUM

26.000€

HOLZSTUBE

18.000€

FAHRRADREPAIR

18.000€

WERKRAUM

18.000€

KÜCHE VORRATSRAUM

40.000€ 6.000€

BEH. WC

5.000€

AUFZUG

50.000€

UMKLEIDE JUNGS

9.000€

WC JUNGS DUSCHEN

8.000€ 5.000€

WC MÄDELS DUSCHEN

8.000€ 5.000€

UMKLEIDE MÄDELS

9.000€

**“RÄUME“ FÜR
UNSERE SPONSOREN**



ERDGESCHOSS

DIEKHANS BIBER
ARCHITEKTEN PartGmbH

EIN HAUS

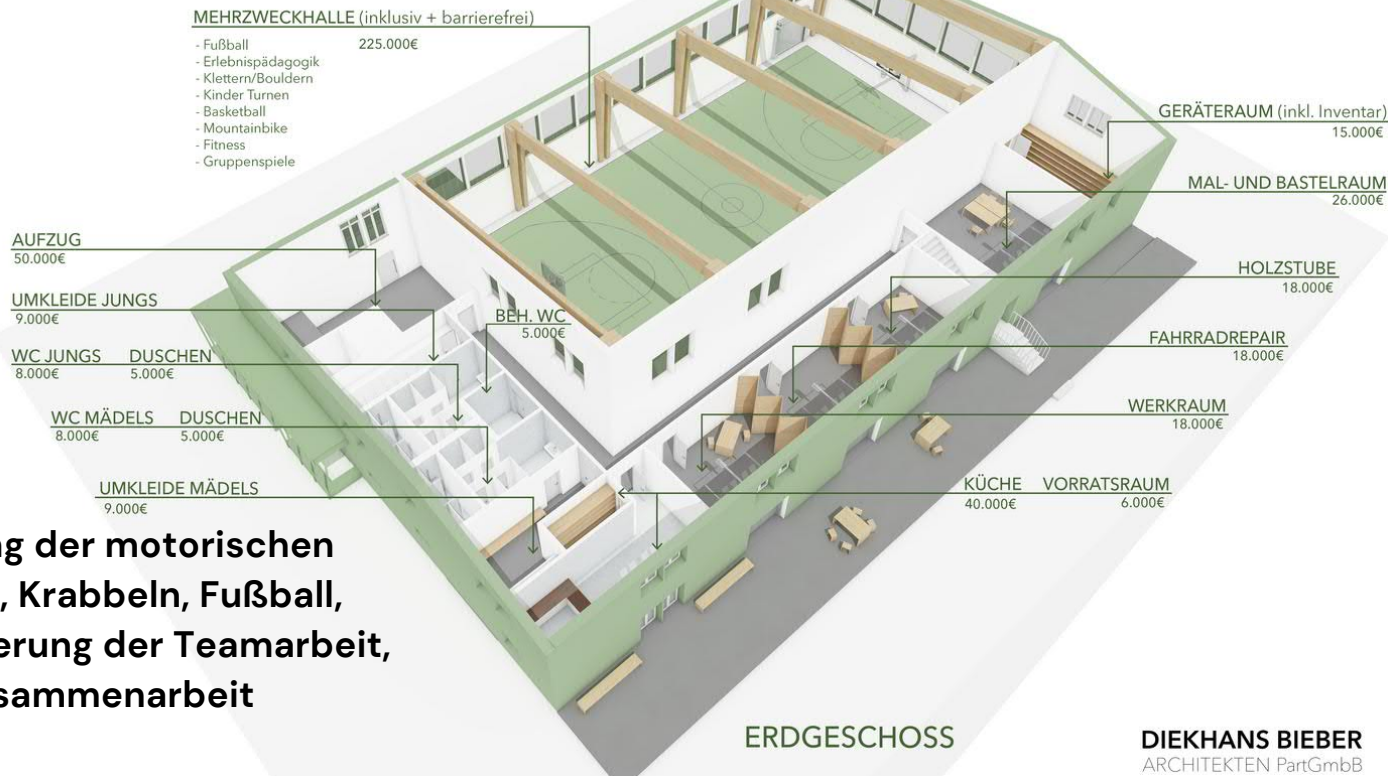
VIELE MÖGLICHKEITEN (EG)



Werkstätten: Teamarbeit und Verantwortungsbewusstsein lernen, Technisches Verständnis, Schulungen Fahrradpflege und Sicherheit, Fahrradreparaturen als Gruppenaktivität und Handwerkliche Aktivitäten, Projekte mit unterschiedlichen Materialien

EIN HAUS

VIELE MÖGLICHKEITEN (EG)



Bewegungsraum/ Mehrzweckhalle: Förderung der motorischen Fähigkeiten und sozialen Interaktion. Klettern, Krabbeln, Fußball, Balancieren und gemeinsame Spiele zur Förderung der Teamarbeit, Fairplay, Wettbewerbe mit dem Fokus auf Zusammenarbeit

EIN HAUS

VIELE MÖGLICHKEITEN (EG)



Küche und Kreativräume: Vermittlung von Ernährungsbewusstsein und Ernährungsinformationen teilen, Mahlzeiten als soziale Aktivität! Kreativität und Problemlösungsfähigkeiten fördern, Künstlerische Gestaltung

EIN HAUS

VIELE MÖGLICHKEITEN (OBERGESCHOSS)

MEHRZWECKHALLE (inklusive + barrierefrei)

- Fußball
- Erlebnispädagogik
- Klettern/Bouldern
- Kinder Turnen
- Basketball
- Mountainbike
- Fitness
- Gruppenspiele

225.000€

PÄDAGOGISCHER MEHRZWECKRAUM

38.000€

AUFZUG

50.000€

WC BETREUER

8.000€

BÜRO

15.000€

PAUSENRAUM TEEKÜCHE

15.000€

INTERAKTIVER RAUM

30.000€

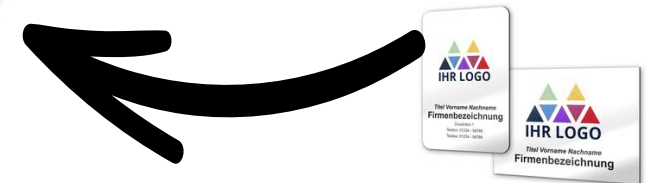
DIGITALE FÖRDERUNG

30.000€

REQUISITEN

20.000€

**“RÄUME“ FÜR
UNSERE SPONSOREN**



OBERGESCHOSS

DIEKHANS BIBER
ARCHITEKTEN PartGmbH

EIN HAUS

VIELE MÖGLICHKEITEN (OG)



Natur Sport Park
ZECHEN KAISER FRIEDRICH



MEHRZWECKHALLE (inklusive + barrierefrei)

- Fußball
- Erlebnispädagogik
- Klettern/Bouldern
- Kinder Turnen
- Basketball
- Mountainbike
- Fitness
- Gruppenspiele

225.000€

PÄDAGOGISCHER
MEHRZWECKRAUM

38.000€

DIGITALE FÖRDERUNG

30.000€

REQUISITEN

20.000€

Seminarräume: pädagogischer Mehrzweckraum & Interaktivraum:
Wissensvermittlung und interaktive Lernaktivitäten, Workshops,
Seminare, Diskussionen, Präsentationen.

Digitale Förderräume: Digitale Kompetenzen stärken und kreativen
Umgang mit Technologie fördern, Programmierung, Multimedia-
Projekte, Nutzung von Lernsoftware

DIEKHANS BIEBER
ARCHITEKTEN PartGmbH



OBERGESCHOSS

EIN HAUS

VIELE MÖGLICHKEITEN (OG)



Natur Sport Park
ZECHEN KAISER FRIEDRICH



MEHRZWECKHALLE (inklusive + barrierefrei)

225.000€

- Fußball
- Erlebnispädagogik
- Klettern/Bouldern
- Kinder Turnen
- Basketball
- Mountainbike
- Fitness
- Gruppenspiele

PÄDAGOGISCHER MEHRZWECKRAUM

38.000€

DIGITALE FÖRDERUNG

30.000€

REQUISITEN

20.000€

Büro & Aufenthaltsraum: Organisation und Planung von pädagogischen Aktivitäten

Requisitenraum: Lagern von erlebnispädagogischen Arbeitsmaterialien

OBERGESCHOSS

DIEKHANS BIEBER

NÄCHSTER HALT...

ERLEBEN MIT "JUKI BUS"

Unser Ziel!

Transport der Kinder und Jugendlichen aus dem Do – Norden nach Do – Menglinghausen! Wir stellen zunächst einen Bus an zwei Nachmittagen die Woche zur Verfügung, der unsere Teilnehmenden abholt und zurückbringt! Dazu sollen jeweils 3 Haltepunkte im Do – Norden und im Do – Süden angefahren werden.

Der Bus kann für alle unsere Projektspensoren als Werbeplattform genutzt werden. Die Projektkosten im Jahr **30.000 €** (incl. Folierung etc.)



**WENNS LEICHT WÄRE,
WÜRD E S JEDER MACHEN!**



“Nur wer die Natur kennt, kann sie lieben und schützen”



“Zeig mir wie du baust und ich sage, wer du bist.”



WIR DANKEN FÜR EURE UNTERSTÜTZUNG

GRÜNE INFRASTRUKTUR SOZIALE NATUR

„Wo die wilden Kerle toben“

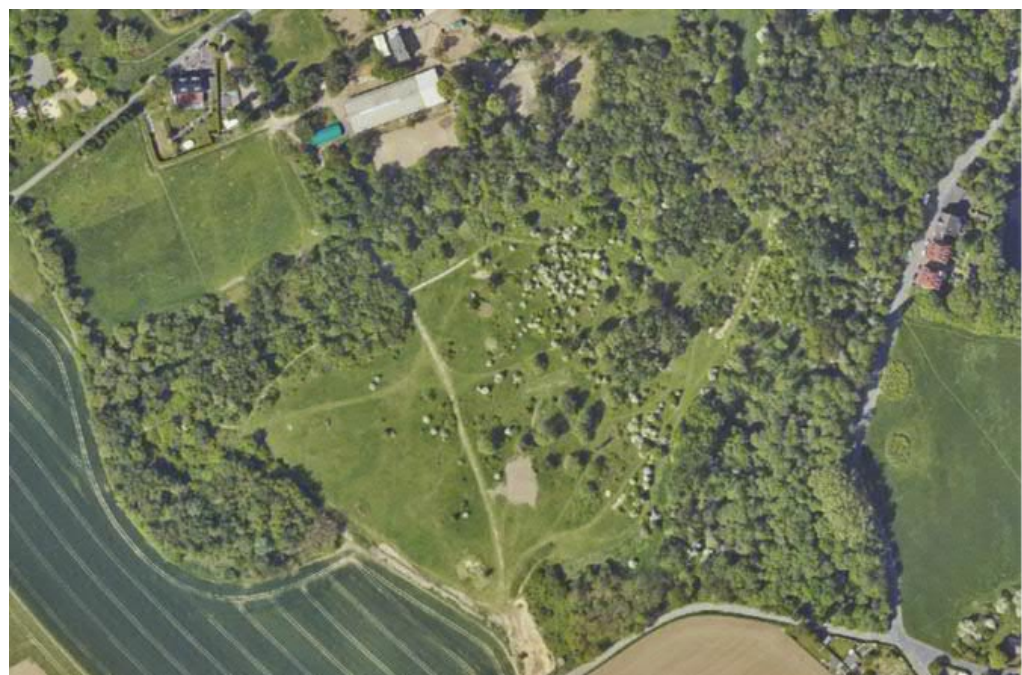
Bin ich schon zu alt für Abenteuer? – morsch und rostig wie die alten Fördertürme, längst abgebauter Tage. Aber hier und da wächst Moos über diesen Gedanken und die Natur entfesselt ihre magische Kraft. Sie bemalt schwarzen Stein mit Farbe, fördert Wohlfühlen durch Ausgelassenheit und beherbergt das Glück dieser Erde... Ein Ort für aktive Entdecker*Innen.



Sehr geehrte Damen und Herren,

wir freuen uns, Ihnen unser ambitioniertes Vorhaben vorstellen zu dürfen: Die Umgestaltung eines ehemaligen Zechengeländes zu einem **Natur-Sport-Park hauptsächlich für Kinder und Jugendliche**. Dieses Projekt ist ein Schritt in Richtung Zukunft, der die Tradition der Vergangenheit mit den Bedürfnissen der Gegenwart und der Vision für die kommenden Generationen verbindet.

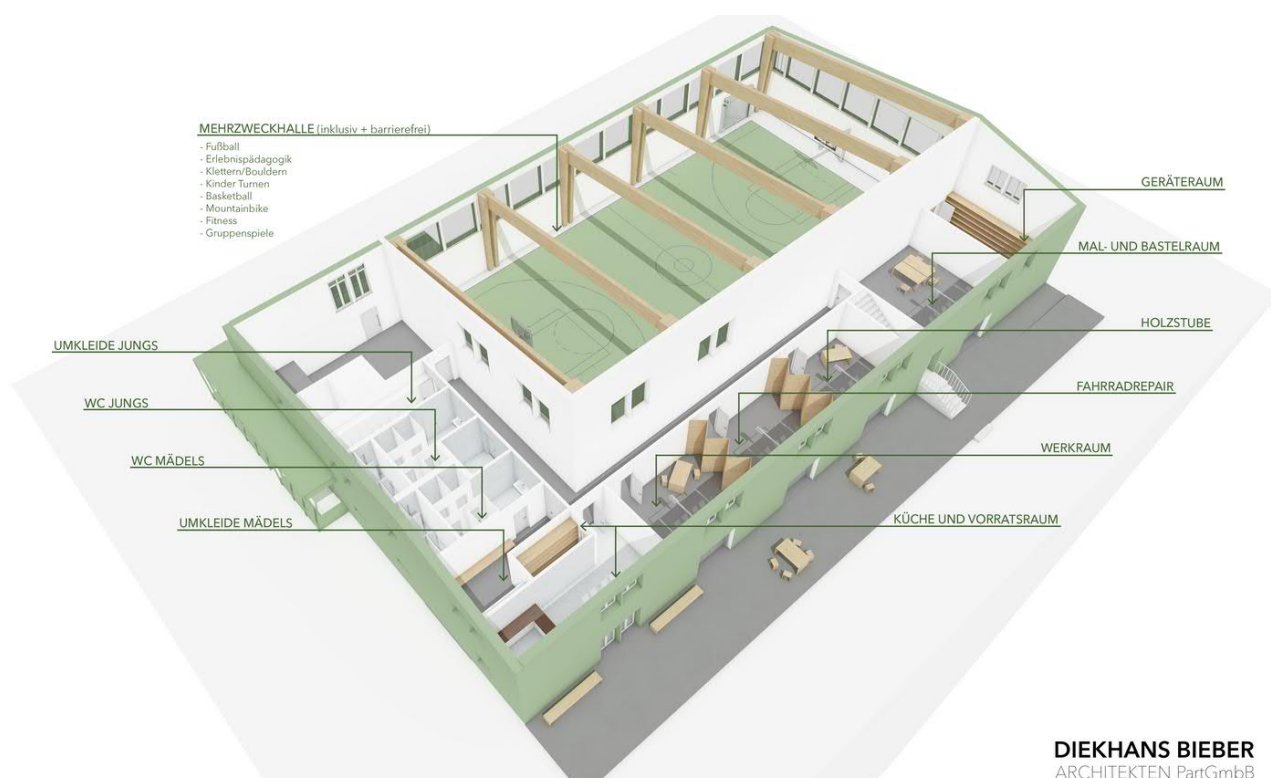
Der Verein Erlebt-was e.V. gestaltet und entwickelt, gemeinsam mit dem Verein BB4you e.V. seit 10 Jahren, das Gelände zu **einem außerschulischen Lernort**. Wir sind stolz darauf, bereits heute rund 25.000 Kinder und Jugendliche pro Jahr zu fördern. Mit unserem Angebot verbinden wir aktuell **Umweltpädagogik, Sozialtraining mit Natursportarten** und anderen erlebnispädagogischen Ansätzen. Der Fokus liegt dabei auf der individuellen Förderung von sozialen und emotionalen Kompetenzen, sowie der Stärkung der motorischen und kognitiven Fähigkeiten der Kinder und Jugendlichen. Diese können zu einem Großteil die Aktivitäten kreativ mitgestalten und mitbestimmen. Auf diese Weise erproben die Kinder und Jugendlichen in einem naturgeprägten und sicheren Umfeld neue Fertigkeiten.



Das Herzstück dieses „Parks“ soll **eine multifunktionale Halle** sein, die **Raum für Schulungen, Bewegung, Handwerk** und **digitale Bildung** bietet. Unsere Vision ist es, einen Ort zu schaffen, an dem Kinder und Jugendliche nicht nur spielen und Sport treiben können, sondern auch ihre kreativen und technischen Fähigkeiten entfalten und weiterentwickeln können.

In den Seminarräumen werden wir Workshops und Schulungen zu Themen wie **Umweltschutz, Nachhaltigkeit, Teamtraining** und **gesunder Lebensweise** anbieten. Die Bewegungsräume werden die Möglichkeit für verschiedene Sportarten und Bewegungsaktivitäten bieten, um die körperliche Gesundheit und das Wohlbefinden unserer Besucher*innen zu fördern.

Darüber hinaus werden wir Werkstätten einrichten, die den Kindern und Jugendlichen die Möglichkeit geben, **praktische Fähigkeiten** in den Bereichen **Holz, Fahrradreparatur** und **Metallverarbeitung** zu erlernen. Diese Werkstätten werden nicht nur traditionelle Handwerkskunst vermitteln, sondern auch den Einsatz moderner Technologien und digitaler Werkzeuge integrieren.



Ein besonderer Fokus liegt auf **unserem Digitalförderungsraum**, der mit modernster Technologie ausgestattet sein wird, um den Kindern und Jugendlichen Zugang zu digitalen Lernressourcen, Programmierung, Robotik und anderen relevanten Themen zu ermöglichen. Dieser Raum wird ein **zentraler Ort für vernetztes Lernen** sein, der die Verbindung zwischen handwerklichem Können und digitaler Kompetenz fördert.

Unser Ziel ist es, die Halle und die Räume so zu gestalten, dass sie ein **breites Spektrum an Aktivitäten** und Lernmöglichkeiten bieten, die miteinander verbunden sind und sich ergänzen. Zum Beispiel könnten Projekte in der Holzwerkstatt nahtlos mit Projekten in der Digitalwerkstatt kombiniert werden, um ein ganzheitliches Lernerlebnis zu schaffen.

Mit diesem neuen Gebäude möchten wir unser Angebot erweitern und verbessern, um noch mehr jungen Menschen die Möglichkeit zu geben, ihre Talente zu entdecken und ihre Fähigkeiten zu entwickeln.

Neben den Bildungsprojekten möchten wir das Gebäude auch **dem Gemeinwohl zur Verfügung** stellen. Menschen aus der Gemeinde sind eingeladen, die Werkstätten beispielsweise am Nachmittag zu nutzen, um Dinge zu reparieren, gemeinschaftliche Projekte durchzuführen oder einfach Zeit miteinander zu verbringen. Wir glauben fest daran, dass dieser Ort nicht nur ein Ort des Lernens, sondern auch ein Ort des Miteinanders und der Zusammenarbeit sein soll.



Wir würden uns sehr freuen, wenn Sie Teil dieses spannenden Projekts werden und gemeinsam mit uns eine Zukunft zu gestalten, in der Kinder und Jugendliche Raum haben, sich zu entfalten und zu wachsen.

Auf dem Grundstück (18,5 ha) der ehemaligen Zeche Kaiser Friedrich arbeiten vier Organisationen: Kultur Aktiv e.V. (Reitverein), Erlebt-was e.V., Praxis fürs Therapeutisches Reiten und die „Glück auf!“ Zeche Kaiser Friedrich gGmbH. Gemeinsam entwickeln wir ein inklusives pädagogisches Zentrum für **Persönlichkeitsentwicklung**, dass die Themen der **Erlebnispädagogik, Natur- und Umweltbildung, therapeutisches Reiten, Handwerk und Digitalförderung** vereint und ein ganzheitliches Portfolio zur Förderung junger Menschen bietet.

Aktuell sammeln wir mögliche Unterstützer*innen für das Projekt.

Wir konnten schon viele lokale Unternehmen und Stiftungen für das Projekt begeistern.

Reinoldigilde Zu Dortmund e. V., Sparkasse Dortmund, Dortmunder Volksbank, Elmos Stiftung, Bauunternehmung Rundholz, Murtfeldt Kunststoffe, Dreier Immobilien, Lions Clubs, Volkswohl Bund, GREENIT IT GmbH, Elektro Kocher, Frohne Generalbau, Rotary Club Dortmund, SIGNAL IDUNA, Bezirksvertretung Hombruch (BV Haushalt), Private Spender, Glück auf! Zeche Kaiser Friedrich gGmbH, BB4you



JUKI-BUS

Unterwegs für ein buntes und lebendiges Dortmund.
Für eine Zukunft, in der jedes Kind zählt...



Sehr geehrte Damen und Herren,

In unserer Stadt gibt es viele Familien, die aufgrund von finanziellen Schwierigkeiten oder anderen sozialen Herausforderungen in **benachteiligten Wohngebieten** leben. Diese Kinder und Jugendlichen haben oft nicht die gleichen Möglichkeiten wie ihre Altersgenossen, um an Bildungs- und Freizeitaktivitäten teilzunehmen oder ihre Talente und Interessen zu entdecken. Die Kinder aus den sozial schwachen Stadtteilen standen in den vergangenen drei Jahren besonders unter den Auswirkungen der Corona-Pandemie und einer verstärkten Migrationsbewegung vor starken Herausforderungen. Vereinsamung, häusliche Gewalt, kaum soziale Kontakte und wenig Freizeitangebote haben ihr Wohlbefinden beeinträchtigt. Daher ist es von entscheidender Bedeutung, dass wir gerade diese Kinder in jeder Hinsicht unterstützen und **“mitnehmen“**. Um diesen Kindern eine stärkere gesellschaftliche Teilhabe zu ermöglichen, haben wir das Projekt **"JUKI-BUS"** ins Leben gerufen

Der **"JUKI BUS"** ist ein innovatives Projekt, das es uns ermöglicht, direkt zu den Kindern und Jugendlichen in diesen benachteiligten Stadtteilen zu gelangen und ihnen vielfältige Möglichkeiten zur Teilhabe am städtischen Leben anzubieten. Wir besuchen regelmäßig verschiedene interessante Orte und Veranstaltungen in Dortmund, die den Bedürfnissen und Interessen der Kinder entsprechen und sich an den Jahreszeiten orientieren.





Warum ist der **"JUKI-BUS"** so wichtig für den Chancenausgleich in Dortmund und kann helfen die Probleme von morgen zu lösen?

- **Zugang zu Bildung und Kultur:** Viele Kinder und Jugendliche aus einkommensschwachen Familien haben keinen Zugang zu Bildungs- und Kulturangeboten außerhalb ihrer unmittelbaren Umgebung. Der **"JUKI-BUS"** ermöglicht es ihnen, neue Orte kennenzulernen und ihr Wissen und ihre Horizonte zu erweitern.
- **Entdeckung von Talenten und Interessen:** Indem wir den Kindern und Jugendlichen eine Vielzahl von Aktivitäten und Möglichkeiten bieten, können sie ihre eigenen Talente und Interessen entdecken und entwickeln, die ihnen sonst vielleicht verborgen geblieben wären.
- **Soziale Integration und Netzwerkbildung:** Durch die Teilnahme an gemeinsamen Ausflügen und Aktivitäten im Bus haben die Kinder und Jugendlichen die Möglichkeit, neue Freundschaften zu schließen, ihre sozialen Fähigkeiten zu verbessern und ein unterstützendes Netzwerk aufzubauen.
- **Stärkung des Selbstbewusstseins und der Lebenskompetenzen:** Indem wir den Kindern und Jugendlichen ermöglichen, neue Erfahrungen zu sammeln und Herausforderungen zu meistern, stärken wir ihr Selbstbewusstsein und ihre Fähigkeiten, mit den Anforderungen des Lebens umzugehen.
- **Aufzeigen von Perspektiven:** Der **"JUKI-Bus"** zeigt den Kindern und Jugendlichen alternative Lebenswege und Möglichkeiten auf und ermutigt sie, ihre Träume zu verfolgen und an eine bessere Zukunft zu glauben.

JUKI-BUS



Der **“JUKI-BUS”** fungiert nicht nur als Transportmittel, sondern auch als **“Brücke”** zwischen verschiedenen Gemeinschaften und Kulturen, indem er eine Plattform für gemeinsame Erlebnisse schafft und damit die **Integration von Kindern und Jugendlichen** aus unterschiedlichen sozialen und kulturellen Hintergründen fördert.

Wir würden uns sehr freuen, wenn Sie sich unserer Mission anschließen könnten, **Chancengleichheit** für alle Kinder und Jugendlichen in Dortmund zu fördern.

Für weitere Informationen stehe wir Ihnen gerne zur Verfügung. Der **“JUKI-BUS”** ist für alle unsere Sponsoren eine Plattform ihr Engagement nach außen darzustellen.

