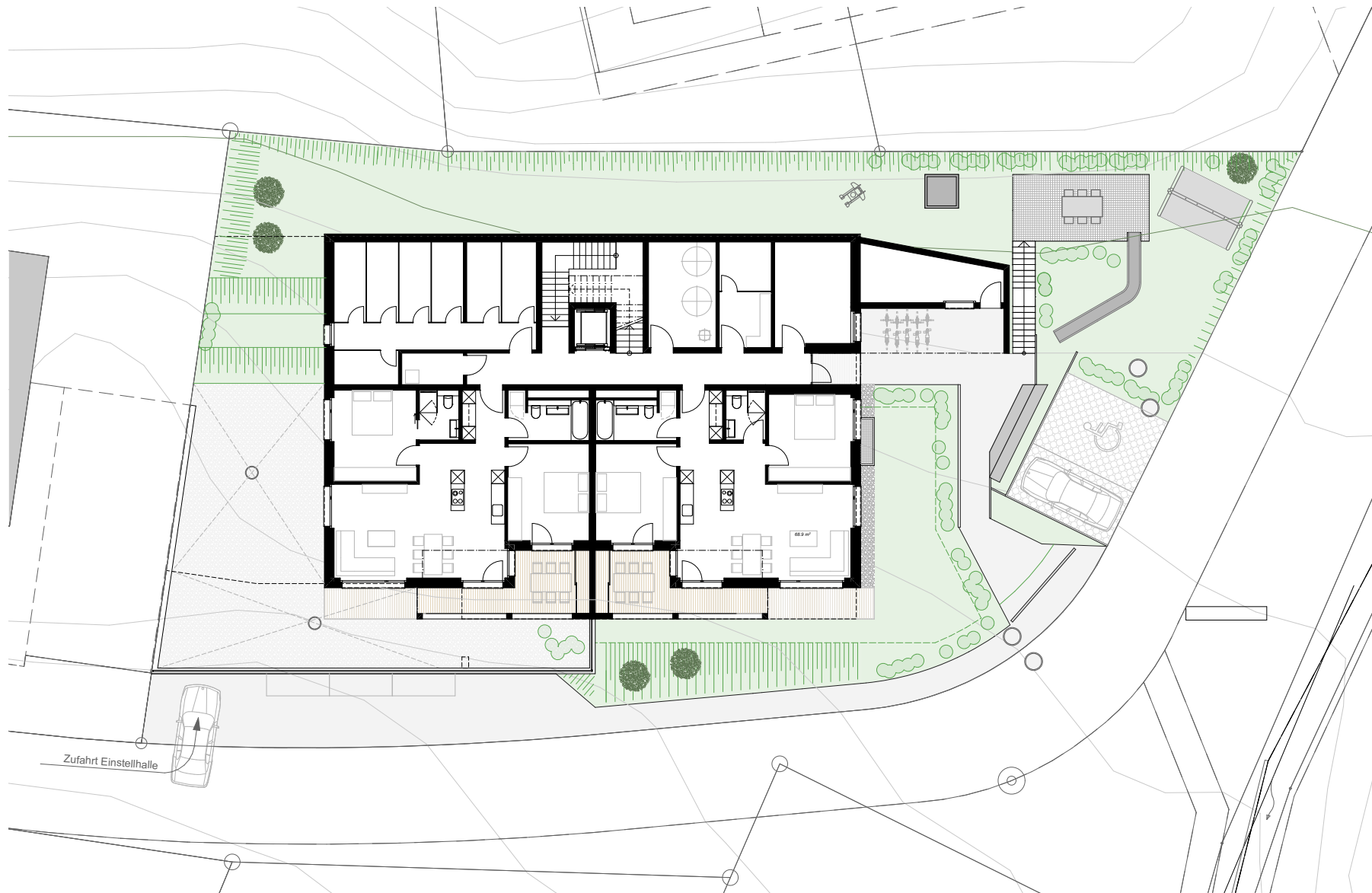




Ihr neues Wohneigentum...

Mehrfamilienhaus
Weierweid
Menznau



Aussenraum

Das Mehrfamilienhaus an Hanglänge verfügt über Grünflächen auf unterschiedlichen Niveaus. Der gemeinsam nutzbare Freizeitbereich mit Spielplatz und Aussensitzplatz befindet sich in der südöstlichen Parzellenecke. Dieser Bereich ist durch eine sinnvoll platzierte Begrünung von der Quartierstrasse abgetrennt, wodurch die Kinder und Junggebliebenen gefahrlos auf dem Spielplatz verweilen können.

Die beiden Wohnungen im Erdgeschoss (Eingangsgeschoss) besitzen zusätzlich zur gedeckten Terrasse je einen eigenen Aussenplatz.

Durch die südwestliche Ausrichtung der Sitzplätze und Loggias wird der Wohnraum lichtdurchflutet sein. Die offenen Loggias bieten freien Blick auf die umliegende Hügellandschaft.



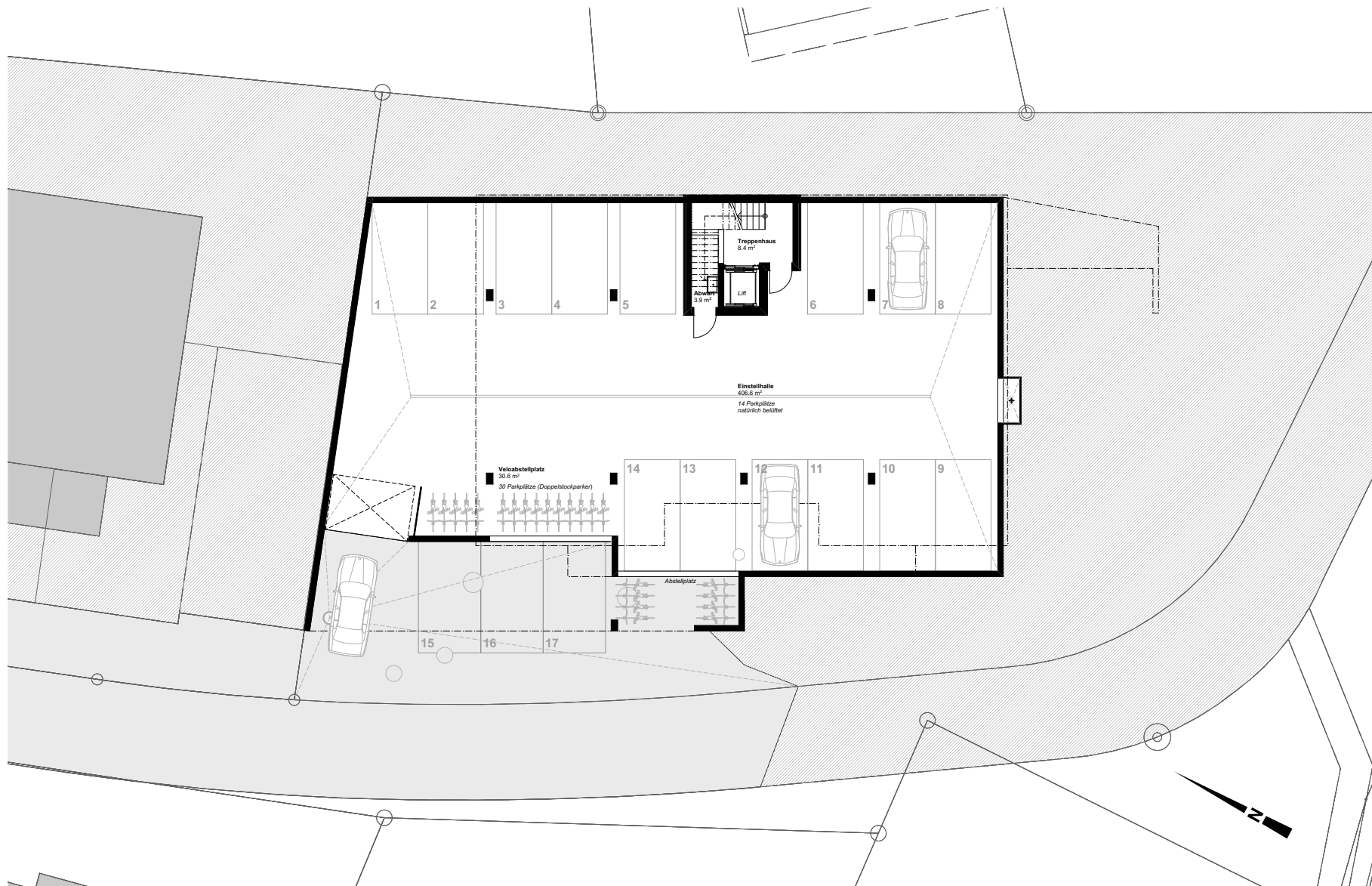
Parkierung

Die Einstellhalle mit fast ebenerdiger Zufahrt von der Quartierstrasse Weierweid, verfügt über 14 Parkfelder. Sie ist durch das Treppenhaus mit Lift zu den verschiedenen Stockwerken erschlossen.

Zwei Besucherparkplätze sind beim Zugang zum Haupteingang platziert. Zusätzlich hat es drei halbgedeckte, oberirdische Parkplätze auf dem Niveau der Einstellhalle.

Ein geschützter Veloabstellplatz für rund 30 Velos befindet sich innerhalb der Einstellhalle.

Zeitgemäss sind in der Einstellhalle Elektroanschlüsse vorgesehen, damit allenfalls Ihr Elektroauto oder Elektrovelo für den nächsten gebrauch aufgeladen werden kann.





Erdgeschoss



Gartenwohnung 1

3.5 Zimmer Wohnung

Bruttowohnfläche: 90.4 m²
 Nettowohnfläche: 85.0 m²
 Sitzplatz gedeckt: 14.1 m²
 Kellerabteil: 4.4 m²
 Aussenraum: 115.0 m²

Gartenwohnung 2

3.5 Zimmer Wohnung

Bruttowohnfläche: 90.4 m²
 Nettowohnfläche: 84.4 m²
 Sitzplatz gedeckt: 14.1 m²
 Kellerabteil: 4.4 m²
 Aussenraum: 60.0 m²





1. Obergeschoss

Wohnung 3

3.5 Zimmer Wohnung

Bruttowohnfläche: 100.1 m²

Nettowohnfläche: 93.5 m²

Loggia: 10.5 m²

Kellerabteil: 5.1 m²

Wohnung 5

3.5 Zimmer Wohnung

Bruttowohnfläche: 114.8 m²

Nettowohnfläche: 98.6 m²

Loggia: 20.1 m²

Kellerabteil: 5.1 m²

Wohnung 4

3.5 Zimmer Wohnung

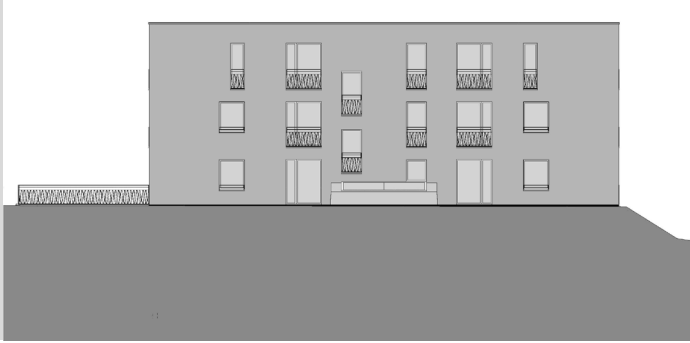
Bruttowohnfläche: 100.1 m²

Nettowohnfläche: 93.5 m²

Loggia: 10.5 m²

Kellerabteil: 5.1 m²





2. Obergeschoss



Wohnung 6

3.5 Zimmer Wohnung

Bruttowohnfläche: 100.1 m²
 Nettowohnfläche: 93.5 m²
 Loggia: 10.5 m²
 Kellerabteil: 5.1 m²

Wohnung 5

3.5 Zimmer Wohnung

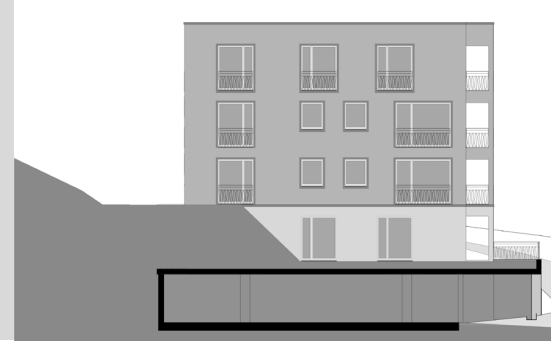
Bruttowohnfläche: 114.8 m²
 Nettowohnfläche: 98.6 m²
 Loggia: 20.1 m²
 Kellerabteil: 5.1 m²

Wohnung 7

3.5 Zimmer Wohnung

Bruttowohnfläche: 100.1 m²
 Nettowohnfläche: 93.5 m²
 Loggia: 10.5 m²
 Kellerabteil: 5.1 m²





Dachgeschoss

Wohnung 8

4.5 Zimmer Wohnung

Bruttowohnfläche: 131.0 m²Nettowohnfläche: 123.5 m²Loggia: 19.6 m²Kellerabteil: 5.5 m²**Wohnung 9**

4.5 Zimmer Wohnung

Bruttowohnfläche: 131.0 m²Nettowohnfläche: 123.5 m²Loggia: 19.6 m²Kellerabteil: 5.5 m²

Zögern Sie nicht, uns zu kontaktieren...