

社会福祉法人 かきつばた福祉会

いつかいち福寿苑

居宅介護支援事業所

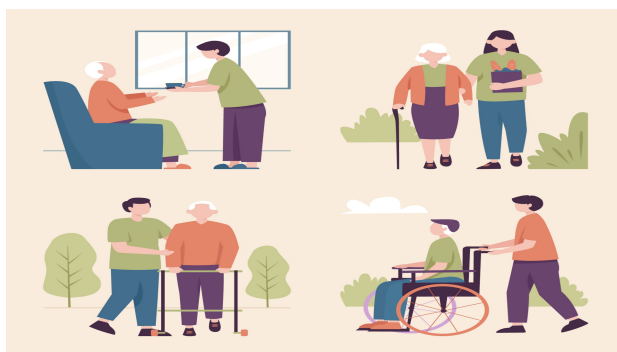
2024年
10月
開設

医療・介護のことでもお悩みの方はぜひご相談ください。

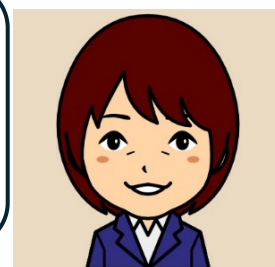
相談内容

- ・介護保険を申請したい
- ・認知症の方への対応で困っている
- ・入退院後の介護サービスの調整をしてほしい。
- ・この地域ではどんなサービスが受けられるか教えてほしい。
- ・一人暮らしで今後の生活に不安がある。
- ・相談相手が欲しい。

まずはお気軽にご相談ください



いつかいち福寿苑管理者の横井と申します。
当法人では10月より、居宅介護支援事業所を開設することとなりました。
相談者と一緒に考え「あなたと話して元気が出た」と言われるような支援ができるよう心掛け、地域の困りごとを解決するお手伝いをさせていただきます。



いつかいち福寿苑

〒731-5142

居宅介護支援事業所

広島市佐伯区坪井1-31-7

TEL.

082-208-1820

営業日 月曜日～金曜日（土日祝日は要相談可能）

時間 8:30～17:30

