

# Med Prep



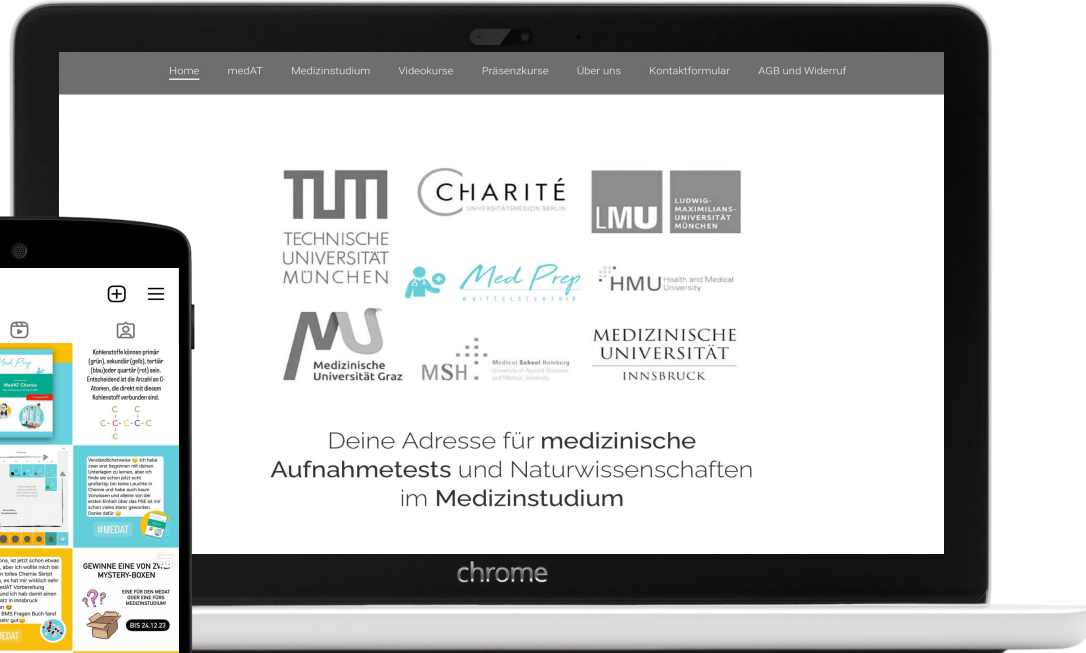
MedAT

Chemie-Altfragen (2024)

Ramona Reinhart



www.med-prep.de



Deine Adresse für **medizinische  
Aufnahmetests und Naturwissenschaften**  
im **Medizinstudium**

chrome



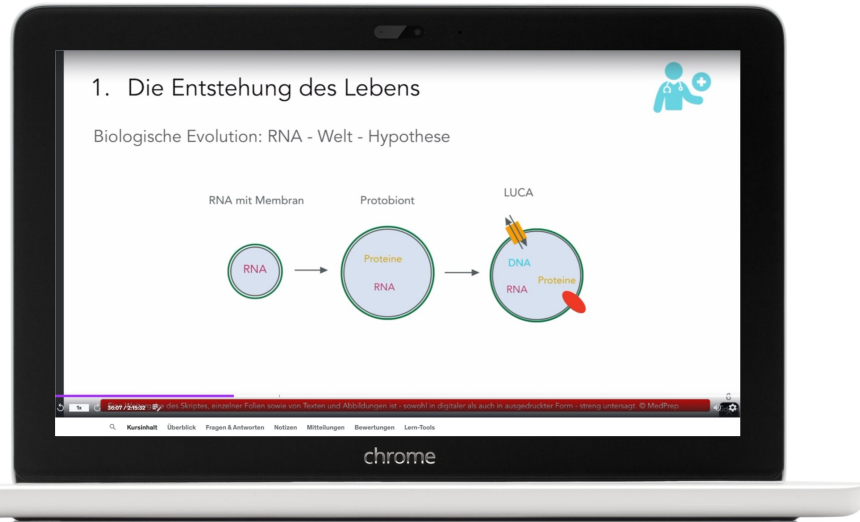
@\_med\_prep\_medizinstudium

#kittelstehtdir

# BMS-Vorbereitung mit MedPrep



@\_med\_prep\_medizinstudium



www.med-prep.at



Videokurs: In 23 Tagen fit für den BMS (ca. 44 Std.)

**175,00 €** ~~196,00 €~~

175,00 € / Stück

MwSt. wird nicht ausgewiesen (Kleinunternehmer, § 19 UStG), zzgl. Versand

Kostenloser Versand für Bestellungen aus dem Inland ab 5 €

- ✓ kostenlose Vorschau
- ✓ 44h Video-Content
- ✓ Skript zum Mitschreiben zu jeder Lektion
- ✓ 220 Quizfragen nach den Lektionen
- ✓ lebenslanger Zugriff
- ✓ Abschlusszertifikat

In den Warenkorb

Lieferzeit 1 - 5 Werktage



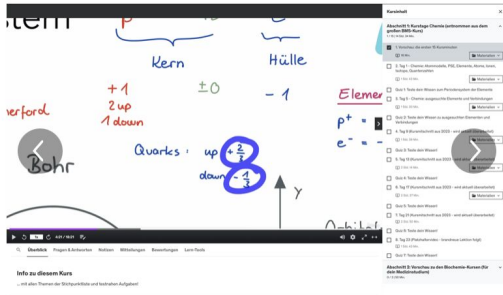
Florian

Am Vor 6 Monaten aktualisiert



Super Kurs. Habe den Chemie Kurs genutzt um den Stoff nochmals zu wiederholen und auch einige neue Dinge gelernt:)

- ✓ Nützliche Informationen
- ✓ Gut verständliche Erklärungen
- ✓ Überzeugende Präsentation
- ✓ Hilfreiche Übungen
- ✓ Korrekte Kursbeschreibung
- ✓ Kompetente:r Dozent:in



## Chemie für den BMS (15h)

**59,00 €**

59,00 € / Stück

MwSt. wird nicht ausgewiesen (Kleinunternehmer, § 19 UStG), zzgl. [Versand](#)  
[Kostenloser Versand](#) für Bestellungen aus dem Inland ab 5 €

In den Warenkorb

Lieferzeit 1 - 5 Werktage

- ✓ kostenlose [Vorschau](#)
- ✓ ca. 15 h Video-Content
- ✓ Materialien zum Mitschreiben bei jeder Lektion
- ✓ insgesamt 70 testnahe Quizfragen nach den Lektionen
- ✓ lebenslanger Zugriff
- ✓ Abschlusszertifikat



Elise

★★★★★ Vor 2 Monaten

Es wird alles von Null an erklärt, sehr verständlich und nachvollziehbar



www.med-prep.de

Periodic table of elements, color-coded by groups. Includes the title "Med Prep" and the website "www.med-prep.de".

Med Prep

www.med-prep.de

Grundelemente  
— enthält alle 20 Hauptgruppen

Med Prep 2024

Wichtige Elemente  
— enthält alle 10 Hauptgruppen

Spezialelemente  
— enthält alle 10 Hauptgruppen

Med Prep

www.med-prep.de

Periodic table of elements, color-coded by groups. Includes the title "Med Prep" and the website "www.med-prep.de".



www.med-prep.de

Med Prep 2024

Periodic table of elements, color-coded by groups. Includes the title "Med Prep" and the website "www.med-prep.de".

Med Prep

www.med-prep.de

Med Prep 2024



@\_med\_prep\_medizinstudium



# 2024

# 24 Altfragen

# Frage 1



@\_med\_prep\_medizinstudium



Wie lautet das Massenwirkungsgesetz zur Reaktion?



- a)  $[D] \cdot [C]^2 : [A] \cdot [B]^2$
- b)  $[C]^2 + [D] : [A] + [B]^2$
- c)  $[A] \cdot [B]^2 = [C]^2 \cdot [D]$
- d)  $[D]^2 \cdot [C] : [A]^2 \cdot [B]$
- e)  $[A] \cdot [B] : [C] \cdot [D]$

## Frage 2



@\_med\_prep\_medizinstudium



Wo ist die Entropie am größten?

- a) Im gasförmigen Zustand
- b) Im flüssigen Zustand
- c) Im kondensierten Zustand
- d) Im festen Zustand
- e) Im resublimierten Zustand



# Frage 3



@\_med\_prep\_medizinstudium



Wie lautet die korrekte Verhältnisformel von Natriumhydrogencarbonat?

- a)  $\text{NaH}_2\text{CO}_3$
- b)  $\text{NaHCO}_3$
- c)  $\text{NaCO}_3$
- d)  $\text{Na}_3\text{HCO}_2$
- e)  $\text{Na}_2\text{CO}_3$

# Frage 4



@\_med\_prep\_medizinstudium



Was ist eine andere Bezeichnung für Vitamin C?

- a) Acetylsalicylsäure
- b) Biotin
- c) Folsäure
- d) Ascorbinsäure
- e) Tocopherol

# Frage 5



@\_med\_prep\_medizinstudium



Welche Aussage(n) zu sauerstoffhaltigen Verbindungen ist / sind korrekt?

- a) Metalloxide reagieren basisch.
- b) Bei der Atmung wird Sauerstoff zu Wasser oxidiert.
- c) Ozon ist ein starkes Reduktionsmittel.
- d) Sauerstoff besitzt fünf Valenzelektronen.
- e) Sauerstoff kann in Gegenwart von Chlor positive Oxidationsstufen haben.

# Frage 6



@\_med\_prep\_medizinstudium



Welche Aussage(n) zu schwefelhaltigen Verbindungen ist / sind korrekt?

- a) Methionin und Tyrosin sind schwefelhaltige Aminosäuren.
- b) Das Hydrogensulfat ist die konjugierte Base der Schwefelsäure.
- c) Sulfate haben Tensidwirkung.
- d) Thiolgruppen lassen sich zu Disulfiden oxidieren.
- e) Glutathion enthält eine Thiolgruppe.

# Frage 7



@\_med\_prep\_medizinstudium



Welche Aussage ist korrekt?  $C + CO_2 \rightarrow 2 CO$   $\Delta H = 172,5 \text{ kJ/mol}$

- a) Die gezeigte Reaktion verläuft druckunabhängig.
- b) Produktentahme erhöht die GGW-Konstante.
- c) Temperaturerhöhung verschiebt GGW nach rechts.
- d) Die Reaktion ist stark exotherm.
- e) Das Gleichgewicht wird als Bernoulli-Gleichgewicht bezeichnet.

# Frage 8



@\_med\_prep\_medizinstudium



Welche Verhältnisformel repräsentiert Eisen(III)sulfit?

- a)  $\text{Fe}_2(\text{SO}_3)_3$
- b)  $\text{Fe}_3(\text{SO}_3)_3$
- c)  $\text{Fe}_2(\text{SO}_2)_3$
- d)  $\text{Fe}_2(\text{SO}_3)_2$
- e)  $\text{Fe}_2(\text{SO})_4$

# Frage 9



@\_med\_prep\_medizinstudium



## Nukleonen ...

- a) ... ist die Bezeichnung der Elementarteilchen Proton und Neutron.
- b) ... sind neutral geladen.
- c) ... sind positiv geladen.
- d) ... können zusammen mit Elektronen ein Atom bilden.
- e) ... sind leichter als Protonen.

# Frage 10



@\_med\_prep\_medizinstudium



Welche Aussagen zu koordinativen Bindungen sind korrekt?

- a) Bei Schwermetallvergiftungen werden Komplexbildner verabreicht.
- b) Das Zentralatom bietet ein leeres Orbital für die Bindung.
- c) Sie ist ein Spezialfall der kovalenten Bindung.
- d) Die Koordinationszahl gibt an, wie viele Atome mit dem Zentralatom koordinieren.
- e) Alle Aussagen sind korrekt.



# Frage 11



@\_med\_prep\_medizinstudium



Welches Vitamin gehört nicht zur Familie der B-Vitamine?

- a) Phyllochinon
- b) Cobalamin
- c) Riboflavin
- d) Pantothensäure
- e) Thiamin

# Frage 12



@\_med\_prep\_medizinstudium



In welcher der folgenden verbindungen besitzt C die höchste Oxidationszahl?

- a) Butanon
- b) Butanol
- c) Butanal
- d) Buten
- e) Butan

# Frage 13



@\_med\_prep\_medizinstudium



Welcher Bindungstyp ist für spröde, stabile Verbindungen mit hohem Schmelzpunkt charakteristisch?

- a) Wasserstoffbrücke
- b) Van-der-Waals-WW
- c) Metallbindung
- d) Ionenbindung
- e) Atombindung

# Frage 14



@\_med\_prep\_medizinstudium



Zwei Elemente, die im PSE untereinander stehen, ...

- a) ... stehen in derselben Periode.
- b) ... haben gleich viele Valenzelektronen.
- c) ... haben gleich viele Neutronen.
- d) ... haben gleiche physikalische Eigenschaften.
- e) ... haben gleich viele Elektronen.

# Frage 15



@\_med\_prep\_medizinstudium



Welche Aussage zu einer Säure mit  $pK_s = -1,36$  ist richtig?

- a) Sie dissoziiert unvollständig.
- b) Das GGW liegt auf der Produktseite.
- c) Der KS-Wert ist  $10^{-1,36}$
- d)  $K_s < 1$
- e) Es handelt sich um eine schwache Säure.

# Frage 16



@\_med\_prep\_medizinstudium



## Schwefel ... ?

- a) steht in der 5. Hauptgruppe
- b) steht direkt unter Sauerstoff
- c) besitzt 34 Protonen
- d) ist in saurem Regen enthalten
- e) ist in Coenzym A enthalten

# Frage 17



@\_med\_prep\_medizinstudium



Was entsteht bei der vollständigen Verbrennung von Methan?

- a) Kohlenstoffmonoxid und Wasser
- b) Kohlenstoffmonoxid und Wasserstoff
- c) Kohlenstoffdioxid und Wasser
- d) Kohlenstoffdioxid und Wasserstoff
- e) Ruß und Kohlenstoffdioxid und Wasser

# Frage 18



@\_med\_prep\_medizinstudium



Welche Aussage zu Redoxpotenzialen ist korrekt?

- a) Edle Metalle sind gute Reduktionsmittel
- b) Edle Metalle nehmen lieber Elektronen auf
- c) Edle Metalle nehmen lieber Protonen auf
- d) Unedle Metalle sind gute Oxidationsmittel
- e) Alle Aussagen sind falsch.



# Frage 19



@\_med\_prep\_medizinstudium



Welche Ordnungszahl besitzt das Element Sauerstoff im PSE?

- a) 6
- b) 7
- c) 8
- d) 9
- e) 10

## Frage 20



@\_med\_prep\_medizinstudium



Wie erhöht sich der Druck, wenn man bei isothermen Bedingungen das Volumen halbiert?

- a) Er verdoppelt sich.
- b) Er halbiert sich.
- c) Er verdreifacht sich.
- d) Er vervierfacht sich.
- e) Er verachtfacht sich.

# Frage 21



@\_med\_prep\_medizinstudium



Welche Aussage zu Naturstoffen ist korrekt?

- a) Aldehyde und Ketone sind Carboxylverbindungen.
- b) Zweiwertige Alkohole besitzen ein sekundäres C-Atom.
- c) Fette sind Etherverbindungen.
- d) Ketone entstehen bei der Oxidation primärer Alkohole.
- e) Carbonsäuren lassen sich enzymatisch zu Kohlenstoffdioxid oxidieren.

# Frage 22



@\_med\_prep\_medizinstudium



## Was beschreibt Wärme und Temperatur am besten?

- a) Temperatur zeigt die mittlere Energie der Teilchen in K an, Wärme in J.
- b) Wärme zeigt die mittlere Energie der Teilchen in K an, die Temperatur in J.
- c) Wärme zeigt die mittlere Energie der Teilchen in K an, Temperatur beschreibt einen bestimmten Energiegehalt.
- d) Temperatur ist ein Maß dafür, ob eine Reaktion abläuft oder nicht.
- e) Keine Antwort ist korrekt.

# Frage 23



@\_med\_prep\_medizinstudium



Im Inneren eines Kühlschranks wird Wärme entzogen, indem ein flüssiges Kältemittel verdampft. Das Gas wird dann durch ein Rohrsystem zur Rückseite des Kühlschranks transportiert, wo es durch einen Kompressor komprimiert und wieder verflüssigt wird. Welche der folgenden Aussagen ist korrekt?

- a) Beim Kondensieren an der Rückseite wird Energie freigesetzt (exotherm).
- b) Beim Kondensieren wird Dampf freigesetzt.
- c) Beim Verdampfen im Inneren des Kühlschranks wird Energie freigesetzt.
- d) Der Verdampfer befindet sich auf der Rückseite des Kühlschranks.

# Frage 24



@\_med\_prep\_medizinstudium



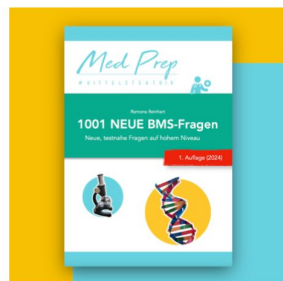
Welche der folgenden Verbindungen ist ionisch aufgebaut?

- a) Dihydrogenmonoxid
- b) Wasser
- c) Dischwefeldichlorid
- d) Aluminiumsulfat
- e) Schwefeltrioxid

# MedAT Skripte, Simulationen und Videokurse



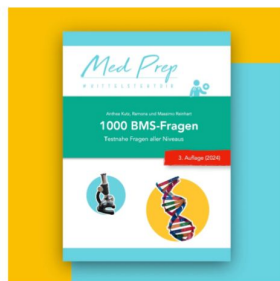
**Bundle: 1000 BMS-Fragen und  
1001 NEUE BMS-Fragen inkl.  
Lösung + Erklärung**  
Ab 68,00 €



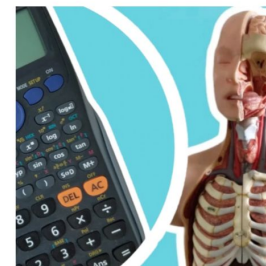
**1001 NEUE BMS-Fragen inkl.  
Lösung + Erklärung**  
Ab 39,00 €



**Das komplette BMS-Lernskript**  
Ab 49,00 €



**1000 BMS-Fragen inkl. Lösung +  
Erklärung**  
Ab 35,00 €



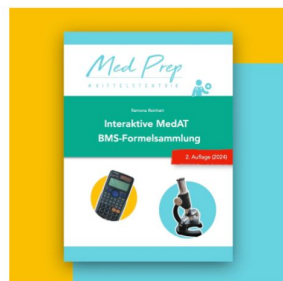
**Mathematik für den BMS (7,75h)**  
39,00 €



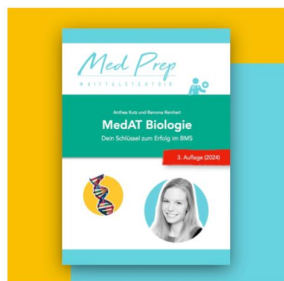
**Physik für den BMS (10h)**  
49,00 €



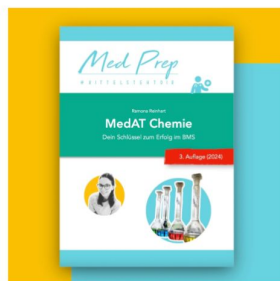
**BMS Testsimulation 01**  
Ab 8,00 €



**BMS-Formelsammlung (Chemie,  
Physik, Mathematik)**  
Ab 12,00 €



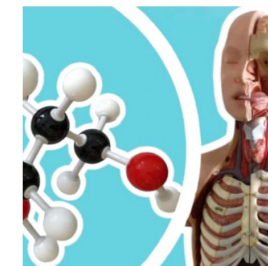
**MedAT Biologie**  
Ab 29,00 €



**MedAT Chemie**  
Ab 25,00 €



**Biologie für den BMS (11h)**  
49,00 €



**Chemie für den BMS (15h)**  
59,00 €