

die besten Faltzelte direkt vom Großhandel !!!

Home*für den gelegentlichen Einsatz*

- stabile Faltzelte zum kleinen Preis
- **Stahlrahmen**
- pulverbeschichtet
- **Polyesterplanen 500D**
- in 4 verschiedenen Farben
- in 2 verschiedenen Größen

Vergessen Sie Baumarktware.
Hier ist die einzige Alternative !!!

ab 350,- Euro**Business***für den Businessbereich*

- Ansprechende Optik
- Leichter Aufbau durch glatte **Edelstahl Profile**
- **reißfeste Planen aus Polyester 500D**
- verschweißte Nähte
- **einfachste Bedienung durch spezial Rast-System**
- Transporttasche mit Rollen, optional
- Seitenteile mit Reißverschluß
- in 12 verscheidenen Farben
- in 4 verschiedenen Größen

Für alle Business Anwendung wie
Messestände, Verkaufsstände,
uvm.

Ab 550,- Euro**Professional***für den täglichen extremen Einsatz*

- **Entspricht LP-Tent XP/ZP**
- **robustes und leichtes 8 Eck Profil Aluminium Material**
- flammhemmende B1Q1 PVC **Beplanung 380g/m2**
- alle Profile mit Nut-System für hohe Stabilität
- sturmsichere Seitenwände mit Kederprofil
- **Transporttasche mit 100mm Rollen** für jedes Gelände
- patentierte Rast-Technik der Gestänge
- in 6 verschiedenen Farben
- in 7 verschiedenen Größen
- 5 Jahre Garantie auf Verbindungselemente

Bestens geeignet für den harten Einsatz, beim Motorsport, Industrie und für alle welche die beste Lösung haben wollen !

ab 1100,- Euro**Extreme 4x8***stabil u. große Spannweiten*

- Sehr robuster **6 Eck Profil Aluminium** Rahmen
- Metallverbinder
- Gefederte Dachstreben
- Beplanung flammhemmende **in Polyester oder PVC**
- Nur in weiß erhältlich
- sensationeller Preis !!!

sehr robustes 4x8 Faltzelt zu
absoluten TOP Preis

ab 1300,- Euro

Preise exkl. MwSt

Material Rahmen

- Kunststoffbeschichteter **Stahlrahmen**
- Bruchfeste Kunststoffverbinder
- Praktischer Schnapp-Mechanismus für einfachen Aufbau

Material Beplanung

- Reißfeste Dachplane aus **Polyester 500 D**
- Planen sind wind- und wasserdich, sowie flammhemmend,
- Kontaktpunkte zwischen Plane und Konstruktion sind verstärkt
- Dach- und Seitenwände in der gleichen Farbe ohne Aufpreis erhältlich
- Schlaufen am Vollant zur Befestigung der Spanngurte
- Alle Nähte doppelt vernäht
- 25mm breites Flanschband zum Anbringen der Seitenteile

Seitenteile

- Seitlich mit 4 Klettaschen ausgestattet
- 25mm Hackenband für Dachbefestigung



Rahmen – Stahl pulverbeschichtet



Seitensteher: 30x30 mm
Scherenprofil: 13x23 mm
Profilstärke: 1mm

Verbinder - Hartkunststoff



Plane – Polyester 500D



Verfügbare Größen

3 x 3 Meter – 25 kg – Packmaß – 155x25x25cm
3 x 6 Meter – 45 kg – Packmaß – 155x25x50cm
Durchgangshöhe verstellbar max. 200cm

Verfügbare Farben

03 ... gelb

06 ... rot

10 ... blau

01 ... weiß

Inhalt Grundausrüstung

- Dachplane in einer von 4 verschiedenen Farben
- Klappkonstruktion aus pulverbeschichteten Stahl
- Heringe zur Bodenbefestigung
- Spannleinen zur Sicherung des Zeltes bei Sturm
- Schuttasche in Dachfarbe auf Polyester 500D für das komplette Zelt

Optional

Rollentaschen, Fensterwände, geteilte Wände,



Material Rahmen

- optisch sehr ansprechender **Edelstahlkonstruktion**,
- nahezu das gleiche Gewicht wie Aluminium, jedoch wesentlich beständiger
- V2A Edelstahl ist einer der hochwertigsten Werkstoffe
- bruch sichere Spezial-Kunststoffverbinder
- einfaches Handling der Rastbolzen

Material Beplanung

- Reißfeste Dachplane aus **Polyester 500 D**
- Planen sind UV-beständig, wind- und wasserdich, sowie flammhemmend,
- Kontaktpunkte zwischen Plane und Konstruktion sind verstärkt
- Robuste Verbindung des Daches mit der Konstruktion durch breiten Klettverschluss
- Dach- und Seitenwände in der gleichen Farbe ohne Aufpreis erhältlich
- Robuste Schlaufen am Vollant zur Befestigung der Spanngurte
- Alle **Nähte doppelt vernäht und zusätzlich verschweißt**
- 50mm breites Flauschband zum sicheren Anbringen der Seitenteile

Seitenteile

- Seitlich mit **Reißverschlussystem** und Klettaschen
- 50mm Hackenband für Dachbefestigung



Rahmen - Edelstahl



Seitensteher: 32x32 mm
Scherenprofil: 13x25 mm
Profilstärke: 1mm

Verbinder - Hartkunststoff



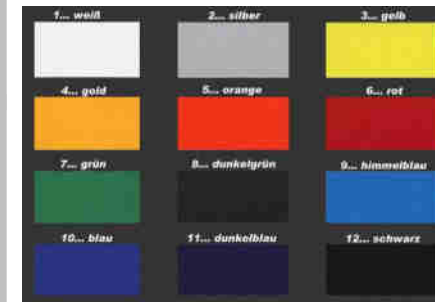
Plane – Polyester 500D



Verfügbare Größen

3 x 2 Meter – 22 kg – Packmaß – 160x25x35cm
3 x 3 Meter – 25 kg – Packmaß – 160x25x25cm
3 x 4,5 Meter – 35 kg – Packmaß – 160x25x35cm
3 x 6 Meter – 45 kg – Packmaß – 160x25x50cm
Durchgangshöhe verstellbar max. 210cm

Verfügbare Farben



Inhalt Grundausrüstung

- Dachplane in einer von 12 verschiedenen Farben
- Klappkonstruktion aus Edelstahl
- Heringe zur Bodenbefestigung
- Spanngurte zur Sicherung des Zeltes bei Sturm
- Schutzhülle für die sichere Aufbewahrung

Optional

Rollentaschen, Fensterwände, Halbe Wände,

Material Rahmen

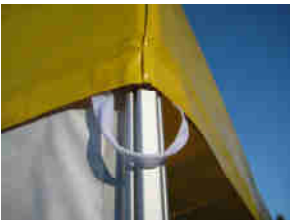
- Standbeine aus 42mm **Aluminium 8-Kant-Profil**
- Alle Profile mit **Nut-System** für bessere Stabilität
- Patentiertes Einrastsystem für die einfache Dachabspannung
- bruchssichere Spezial-Kunststoffverbinder
- robuste Ösen am Rahmen zur Abspannung bei Sturm
- 5 Jahre Garantie auf alle Verbindungselemente !!!

Material Beplanung robust wie bei großen Festzelten !

- Planen aus verschleißfestem **380g/m² PVC Material**
- 100% wasserdich und flammhemmend nach Norm M1B1
- Kontaktpunkte zwischen Plane u. Konstruktion sind verstärkt
- Dach- und Seitenwände in der gleichen Farbe ohne Aufpreis erhältlich
- Alle Nähte doppelt vernäht
- 50mm breites Hackenband zum sichern anbringen der Seitenteile

Seitenteile

- **Seitenwände werden mit Keder** wetterfest in die Profil-Nut eingeschoben
- 50mm Flauschband für Dachbefestigung
- Keder für Bodenstangen



Rahmen – 8 Eck ALU mit Nut System



Seitensteher: 42mm 8 Eck
Scherenprofil: 21x15 mm
Profilstärke: 2 mm

Verbinder - Hartkunststoff



Plane – 380g/m² PVC Material



Verfügbare Größen

2 x 2 Meter – 22 kg – Packmaß – 160x45x50cm
3 x 3 Meter – 25 kg – Packmaß – 160x45x45cm
3 x 4,5 Meter – 35 kg – Packmaß – 160x45x50cm
3 x 6 Meter – 45 kg – Packmaß – 160x45x60cm
Durchgangshöhe verstellbar max. 200cm

Verfügbare Farben

Farbkarte - PVC Material	
12 ...	schwarz
06 ...	rot
03 ...	gelb
10 ...	blau
01 ...	weiß
02 ...	silber

andere Farben auf Anfrage möglich



Inhalt Grundausrüstung

- Dachplane in einer von 7 verschiedenen Farben
- Klappkonstruktion aus Aluminium
- Heringe zur Bodenbefestigung
- Spanngurte zur Sicherung des Zelt bei Sturm
- Robuste Schutzhülle für das Zelt mit Dachplane

Optional

Rollentaschen, Fenster- und halbe Wände, Bodenstangen,

Material Rahmen

- Standbeine aus **50mm Aluminium 8-Kant-Profil**
- Alle Profile mit **Nut-System** für bessere Stabilität
- Patentiertes Einrastsystem für die einfache Dachabspannung
- bruchsichere Spezial-Kunststoffverbinder
- robuste Ösen am Rahmen zur Abspannung bei Sturm
- **Seilverband in der Dachebene** für hohe Belastung
- 5 Jahre Garantie auf alle Verbindungselemente !!!

Material Beplanung

- Planen aus verschleißfestem **380g/m² PVC Material**
- 100% wasserdich und flammhemmend nach Norm M1B1
- Kontaktpunkte zwischen Plane und Konstruktion sind verstärkt
- Dach- und Seitenwände in der gleichen Farbe ohne Aufpreis erhältlich
- Alle Nähte doppelt vernäht und zusätzlich verschweißt
- Keder in der Dachplane für Seitenwandmontage

Seitenteile

- **senkrechte Keder** für wetterfest Verbindung mit Steher
- Kunststoffgleiter – zum **Auf- und Zuschieben der Wände !**
- Keder für evt Montage mit Bodenstangen
- Diagonal Seile für festen Stand



Rahmen – 8 Eck ALU mit Nut System



Seitensteher: 50mm 8 Eck Scherenprofil: 21x15 mm
Profilstärke: 2 mm

Verbinder - Hartkunststoff



Plane – 380g/m² PVC Material



Verfügbare Größen

3 x 3 Meter – 30 kg – Packmaß – 160x50x50cm
4 x 4 Meter – 40 kg – Packmaß – 210x50x50cm
4 x 6 Meter – 55 kg – Packmaß – 210x50x70cm
Durchgangshöhe verstellbar max. 218cm
5 x 5 Meter – 70 kg – Packmaß – 210x55x55cm
in Pagoden Ausführung !!!!!

Durchgangshöhe verstellbar max. 230cm
alle Zelte nur 4 Standbeine

Verfügbare Farben

Farbkarte - PVC Material	
12 ... schwarz	
06 ... rot	
03 ... gelb	
10 ... blau	
01 ... weiß	
02 ... silber	



Inhalt Grundausrüstung

- Dachplane in einer von 7 verschiedenen Farben
- Klappkonstruktion aus Aluminium
- Heringe zur Bodenbefestigung
- Spanngurte zur Sicherung des Zeltens bei Sturm
- Robuste Schutzhülle für das Zelt mit Dachplane

Optional

Rollentaschen, Fensterwände, Halbe Wände, Bodenstangen, Diagonal Seile,

Material Rahmen

- Robuster **Alu Rahmen mit 50mm 6-Kant-Profil**
- Einfache Rastverbindungen für einfaches Handling
- 3x stark gefederte Dachspitzen für gute Dachspannung
- Aluminium-Verbinder mit Kunststoffgleiter
- Ecksteher Bodenplatte aus Stahl

Material Beplanung

- Planen aus verschleißfestem **0,35mm PVC Material oder** wahlweise aus **600er Polyester Material**
- 100% wasserdich und flammhemmend nach Norm M1B1
- Kontaktpunkte zwischen Plane und Konstruktion sind verstärkt
- Dach- und Seitenwände in der gleichen Farbe ohne Aufpreis erhältlich
- Alle Nähte doppelt vernäht
- 50mm breites Flanschband zum sichern anbringen der Seitenteile

Seitenteile

- Seitlich mit Reißverschlussystem und Klettflaschen
- 50mm Hackenband für Dachbefestigung



Rahmen - 6 Eck Aluminium Profil



Seitensteher: 50mm 6 Eck
Scherenprofil: 35x18 mm
Profilstärke: 2 mm

Verbinder - Aluminium



Plane – PVC oder Polyester Material



Verfügbare Größen

4 x 8 Meter – 80 kg – Packmaß – 210x50x60cm
Durchgangshöhe verstellbar max. 220cm

Verfügbare Farben

- Beplanung aktuell nur in weiss verfügbar
- Auf Bestellung – Sonderfarben



Inhalt Grundausrüstung

- Dachplane in Polyester oder PVC, weiss,
- Klappkonstruktion aus Aluminium
- Heringe zur Bodenbefestigung
- Abspann Gurte zur Sicherung des Zelt bei Sturm
- Robuste Schutzhülle für das Zelt mit Dachplane
- **!!!!!!! Inklusive !!!!!!!!**
- 2x Seitenwand voll
- 2x Seitenwand mit Rolltür
- 2x Seitenwand mit Panoramafenster
- Transporttasche für Seitenwände

Vorteile & Werbung

Werbung

Vorteile unserer Faltzelte

- Kostengünstig durch Direktimport vom Produzenten, 100% Kontrolle in Österreich,
- alle Konstruktionsteile sind geschraubt und somit im Schadensfall leicht austauschbar
- Ersatzteile sind sehr günstig und prompt erhältlich
- Eine verstellbare Durchgangshöhe ist Standard bei unseren Zelten



Persönliche Beratung

15 Jahre Praxis Erfahrung im Einsatz von Faltzelten !!!



Werbung



- Planendruck - Zelte der Serie Business und Professional können direkt bedruckt werden
- Werbebanner - Klettbande Werbeschilde, digital 4C bedruckt, mittels Klettband montierbar



Zubehör – optional erhältlich

Zubehör

Transporttaschen mit Rollen für das komplette Zelt	
Dachrinnen zum Verbinden mehrere Zelte, senkrechte Planenstreifen	
Bodenplatten aus Kunststoff, feste Verbindung auch auf unebnen Untergrund	
Innenbeleuchtung, Außenbeleuchtung, wahlweise in LED	
Infrarot Heizungen 2 KW	
Ziervorhänge	
Falttisch in verschiedenen Größen, Höhe variabel	

Sturmgewichte für die Ballastierung, dort wo keine Bodenanker verwendbar sind	
Innenzelt 3x3 Meter für zb. Camping, passende für alle Faltzelte	
Seitenwände: mit Fenster, mit Tür, mit Halber Höhe,	
Dachplanen mit Lüftungsausschnitt, ideal als Raucherzelt	
Fahnenhalter, Zeltverbinder	
Transport Case mit Rollen	
Ersatzteile, jeder Einzelteil kostengünstig verfügbar	