

Limiteur enregistreur de pression acoustique

Carré Bleu 1A : Limiteur à coupure en niveau global :

conforme à la norme NF S31-122-1

Caractéristiques:

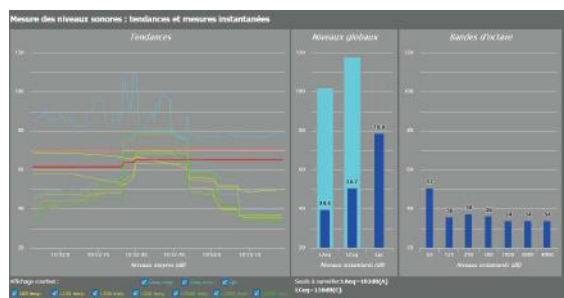
Le Carré Bleu 1A est un Limiteur Enregistreur-Afficheur (L,E,A) de pression acoustique répondant à la norme NF S31-122-1 relative aux lieux de diffusion sonore amplifiée

- Coupure secteur par rapport à des seuils de pression acoustique en **niveau global**.
- Le limiteur carré bleu dispose d'un serveur web embarqué pour faciliter le paramétrage, la visualisation de l'historique et l'affichage des événements conformes à la norme NF S31-122-1.
- Visualisation (sans logiciel) et transfert de l'historique sur clé USB ou via le serveur web.
- Visualisation en temps réel des évolutions sonores (pages web) sur n'importe quel navigateur et OS
- Sonomètre équipé d'un système permettant le contrôle du bon fonctionnement de la chaîne de mesure
- Enregistrement des données sur 12 mois.
- Gestion de l'ouverture des portes/fenêtres (abaissement des seuils), gestion alarme incendie
- Avertisseur visuel (gyrophare, oreille kelson, colonne lumineuse) en option.
- Fourni avec câble pour connecter le micro de mesure et câble RJ45.
- Afficheurs déportés en option.
- Dimensions : 285 x 110 x 40 mm . Alimentation 220 volts
- Garantie 3 ans.





Vue arrière du Carré Bleu 1A



Visualisation des pressions acoustiques via le serveur Web embarqué

Carre bleu 1A

Le Carré Bleu 1A est un limiteur de pression acoustique en niveau global

- Conforme au décret 98-1143
- Conforme à la norme Afnor NF S31-122-1 et au décret du 7 août 2017
- Simplicité de réglage et de consultation avec le serveur web embarqué.
- Configuration et consultation des niveaux depuis n'importe quel navigateur.
- Pas de téléchargement de logiciel
- Plombage du capot de protection de la connectique.

Caractéristiques techniques

L'appareil fonctionne :

- **En mode coupure** Le Carré Bleu surveille les niveaux sonores pour éviter le dépassement des valeurs programmées, il limite le niveau sonore à partir des :
 - **Niveau global pondéré A et/ou C**, classification 1A de la norme NF S31-122-1.
 - Paramétrage par serveur web, protection des réglages par mot de passe
 - En cas d'atteinte des seuils à surveiller, le limiteur provoque l'arrêt momentané (réglable) de l'alimentation secteur de la sonorisation.
 - Coupure à partir d'un niveau moyen en dB(A) ou dB(C).
 - Sorties pour alarmes lumineuses et afficheurs.
- **Enregistrement.**
 - Enregistrement des LAeq et LReq 1 mn et 10 ou 15mn (décret du 7 août).
 - Enregistrement des Leq 1 mn pour chaque bande d'octave.
 - Enregistrement des Lpc maximal sur chaque période d'une minute.
 - Durée d'enregistrement de 12 mois.
 - Changement automatique d'heure d'été/hiver.
 - Vérification et suivi de la mesure du sonomètre

Afficheurs en option

