

DIMANCHE 10 NOVEMBRE
RUN & BIKE
DU BEAUVAIS TRIATHLON



PLAN D'EAU DU CANADA

BEAUVAIS



- **DIMANCHE MATIN**

- 1. 8H OUVERTURE SECRÉTARIAT DOSSARDS ET INSCRIPTIONS**
- 2. 9H00 DÉPART COURSE XS (CATÉGORIES À PARTIR DE MINIMES)**
- 3. 10H15 DÉPART COURSES JEUNES**
- 4. 11H15 DÉPART COURSE S**
- 5. 11H30 RÉSULTATS COURSES JEUNES + XS**
- 6. 13H RÉSULTATS COURSES ADULTES**

HORAIRES

INFORMATIONS PRATIQUES

- **L'ACCÈS AU SITE SE FAIT PAR LA ROUTE DE LA MIE AU ROY**
- **LE SECRÉTARIAT SE SITUE À LA BASE NAUTIQUE DU PLAN D'EAU DU CANADA À BEAUVAIS**
- **2 DOSSARDS SONT FOURNIS: UN POUR CHAQUE CONCURRENT, IL DEVRA ÊTRE VISIBLE DEVANT CHACUN DES CONCURRENTS ET FIXÉ PAR 3 POINTS.**
- **LA TENUE DES BINÔMES DOIVENT ÊTRE LE PLUS IDENTIQUE POSSIBLE (IDENTIQUES SI IL Y A UNE TENUE CLUB) OU AU MOINS LES MÊMES COULEURS**

RÈGLEMENTATION GÉNÉRALE

- LE RUN&BIKE DE BEAUVAIS EST UNE ÉPREUVE QUI CONSISTE À ENCHAÎNER LE VÉLO ET LA COURSE À PIED PAR ÉQUIPE DE 2 PARTENAIRES DE MÊME SEXE OU NON , AVEC UN SEUL VTT. LE DIAMÈTRE MAXIMAL DE LA ROUE EST DE 29 POUCES ; LA LARGEUR MINIMALE DES PNEUS EST DE 38 MM ; (SEUL LES CINTRES VTT SONT AUTORISÉS DÉFINITION UCI ARTICLE 4.1.040 LES GUIDONS TRADITIONNELS DE ROUTE SONT INTERDITS EN COURSES MTB. LES CLIPS SUR EXTENSION SONT PROSCRITS, MAIS LES EMBOUTS DE GUIDON TRADITIONNELS (CORNES) SONT PERMIS. (ARTICLE INTRODUIT AU 1.02.12; TEXTE MODIFIÉ AU 1.01.16). 4.1.041 LES VÉLOS ÉLECTRIQUES NE SONT PAS AUTORISÉS SUR LES PARCOURS À AUCUN MOMENT PENDANT LES ENTRAÎNEMENTS ET LES ÉPREUVES
- **LA PERMUTATION DES COUREURS N'EST PAS LIBRE. LE VTT SE TRANSMET DE LA MAIN À LA MAIN.**
- LES COÉQUIPIERS N'ONT PAS OBLIGATION D'ÊTRE ENSEMBLE SAUF AUX POINTS DE CONTRÔLE ET À L'ARRIVÉE .(CF PLAN DE COURSE)
- **ATTENTION LA DESCENTE DES ESCALIERS SE FAIT OBLIGATOIREMENT VÉLO À LA MAIN. CF PLAN DE COURSE**
- LE PORT DU CASQUE À COQUE RIGIDE , JUGULAIRE ATTACHÉE, EST OBLIGATOIRE POUR LES **2 COÉQUIPIERS.**
- AUCUNE AIDE EXTÉRIEURE N'EST AUTORISÉE.
- LE VTT DOIT ÊTRE EN BON ETAT L'ORGANISATION SE RÉSERVE LE DROIT D'EMPÊCHER LE DÉPART DE TOUTE ÉQUIPE AVEC UN VTT SUSCEPTIBLE DE NUIRE À L'INTÉGRITÉ PHYSIQUE DE TOUS CONCURRENTS (UTILISATEURS INCLUS) .

CONSTITUTION DES ÉQUIPES

- LA CONSTITUTION DES ÉQUIPES EST LIBRE. LA CATÉGORIE SERA CLASSÉE COMME LE TABLEAU L'INDIQUE

Catégorie de classement	Homme / homme	Femme/femme	Homme / femme
Catégorie de classement	Homme	femme	mixte
Cadet / cadet	Cadet /senior	Senior master	Master / master
Cadet	Senior	Senior	master

COURSE S

3 BOUCLES DE 6KM



RÈGLEMENTATION DE COURSE

- CETTE COURSE EST RÉSERVÉE AUX PARTICIPANTS NÉS À PARTIR DE 2009. (À PARTIR DE CADET)
- LES ÉQUIPES SONT CONSTITUÉES DE 2 PERSONNES DE MÊME SEXE OU NON.
UN CLASSEMENT SERA DONC RÉALISÉ SELON LA CATÉGORIE , LE SEXE ET LA MIXITÉ. (CF. TABLEAU)
- LE DÉPART SE FERA À 11H15 PRÉCISE POUR L ENSEMBLE DES EQUIPES.

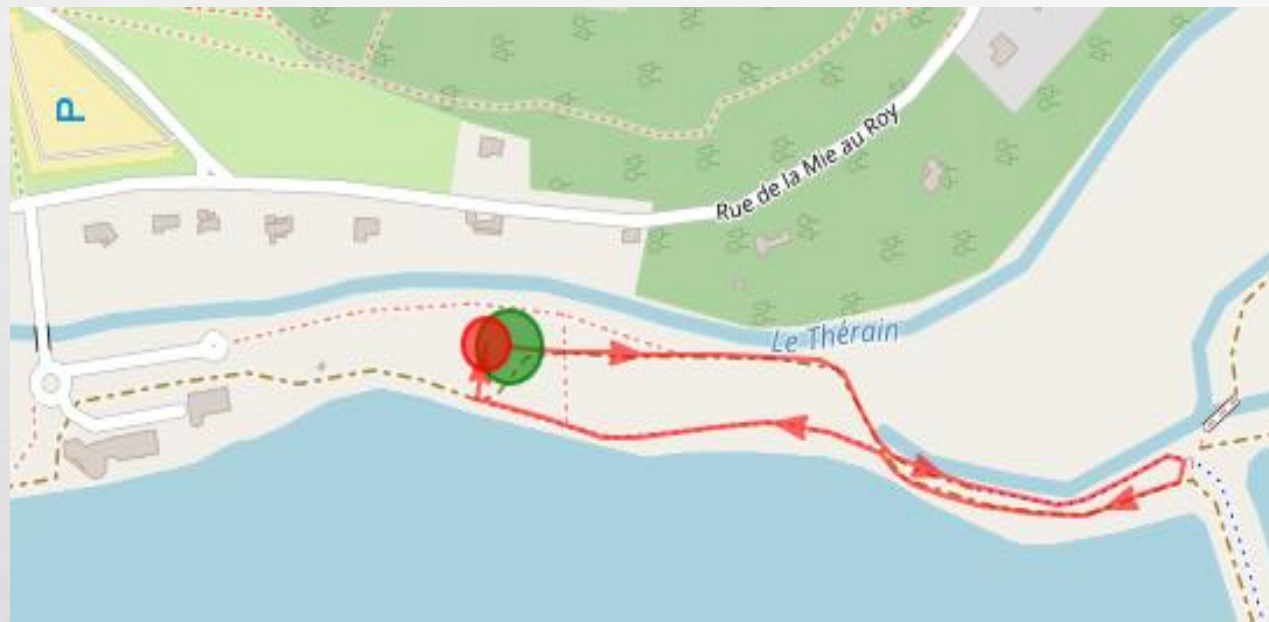
DÉROULEMENT DE LA COURSE

- PARCOURS DE 18KM EFFECTUÉ EN 1 PROLOGUE + 3 BOUCLES DE 6 KM (CF. PARCOURS)

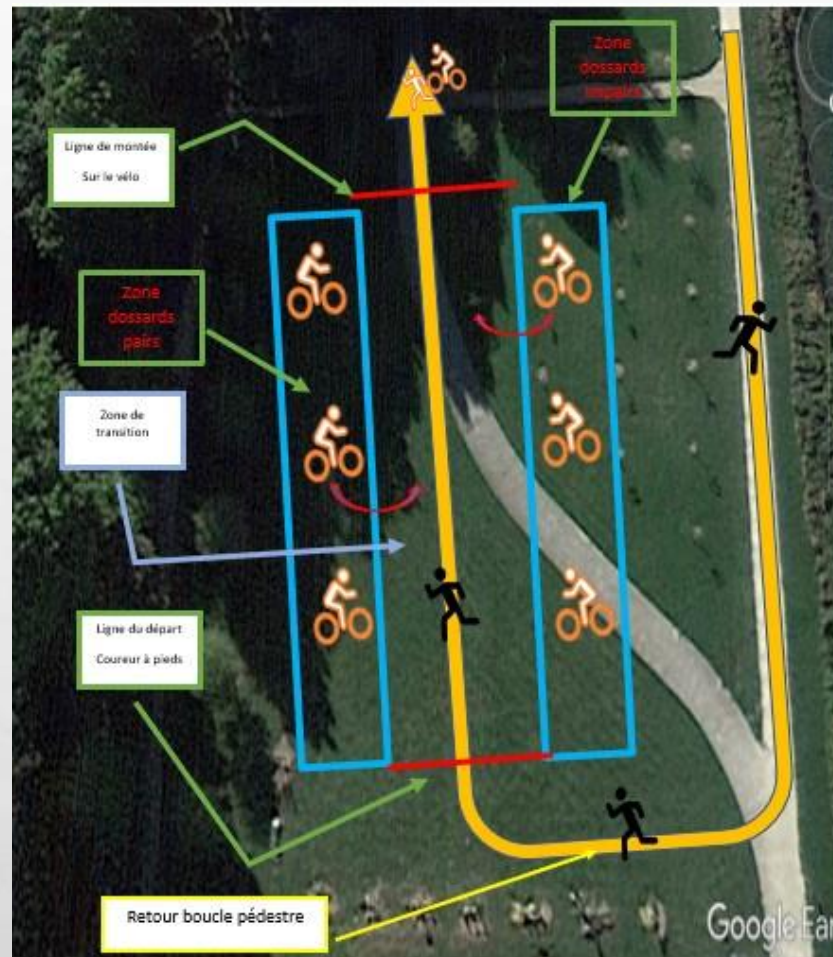
LE DÉPART DE LA COURSE:

- UN DES 2 PARTENAIRES EFFECTUE UN PROLOGUE DE 1 KM POUR REJOINDRE SON BINÔME ET DÉMARRER LE CIRCUIT EN DUO.
LE DÉPART DES 2 CONCURRENTS SE RÉALISE SELON IMAGE ZONE DE TRANSITION.

PROLOGUE UN CONCURRENT EFFECTUE 1 CIRCUIT DE 1 KM POUR RÉCUPÉRER SON PARTENAIRE DANS LE PARC À VÉLO



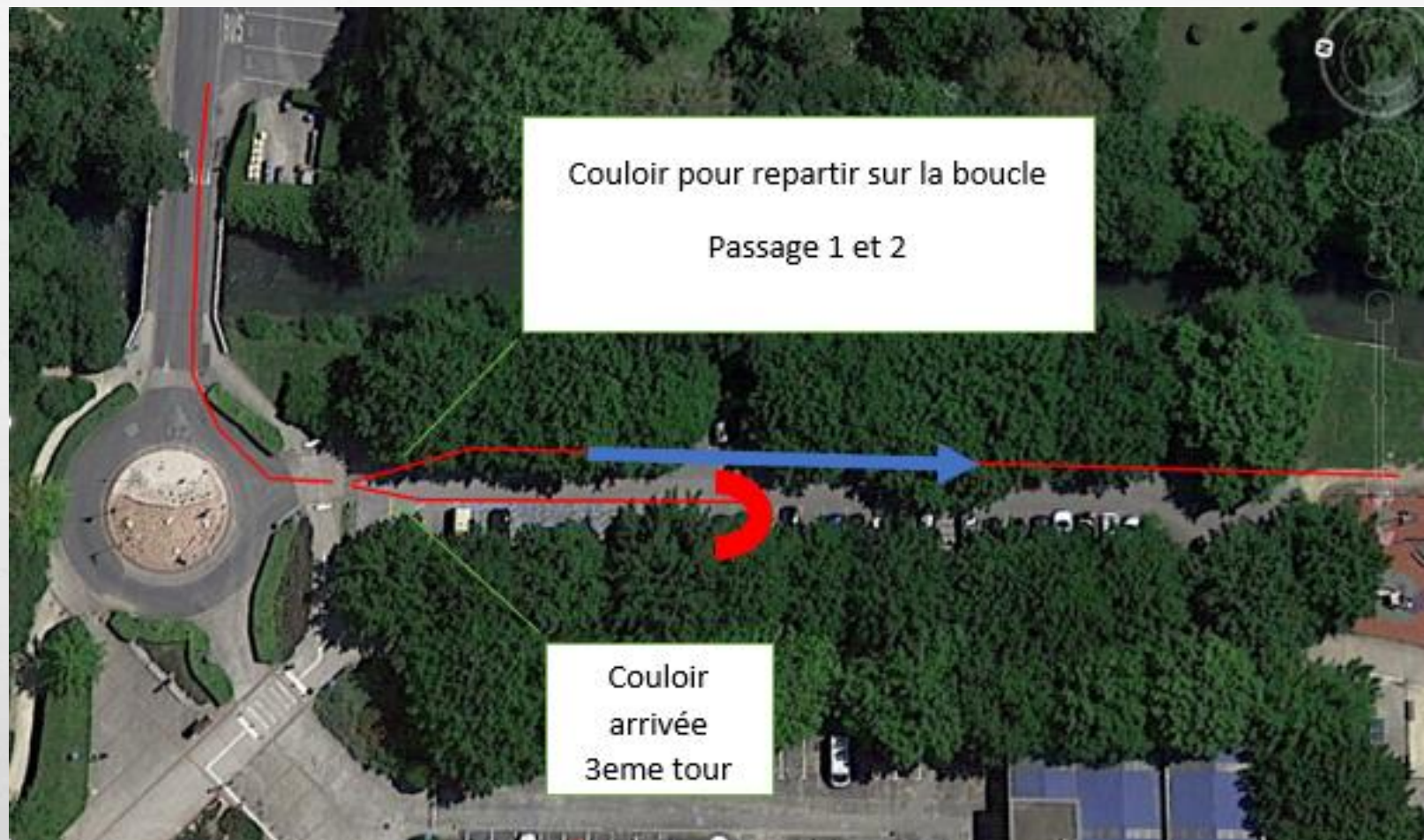
CIRCULATION DANS LE PARC À VÉLO



CIRCUIT S 3X LA BOUCLE



PASSAGE POUR REPARTIR SUR LA BOUCLE



COURSE XS

9KM AVEC PROLOGUE+1 BOUCLE DE 6 + 1 TOUR DE PLAN D'EAU



RÈGLEMENTATION DE COURSE

- CETTE COURSE EST RÉSERVÉE AUX PARTICIPANTS NÉS À PARTIR DE 2013 (À PARTIR DE BENJAMINS)
LES ÉQUIPES SONT CONSTITUÉES DE 2 PERSONNES DE MÊME SEXE OU NON.

LE DÉPART SE FERA À 9H PRÉCISE POUR L ENSEMBLE DES EQUIPES.

DÉROULEMENT DE LA COURSE

- PARCOURS DE 9KM EFFECTUÉ EN 1 PROLOGUE + 1 BOUCLE COMPLÈTE DE CIRCUIT + 1 TOUR DU PLAN D'EAU (CF. PARCOURS)

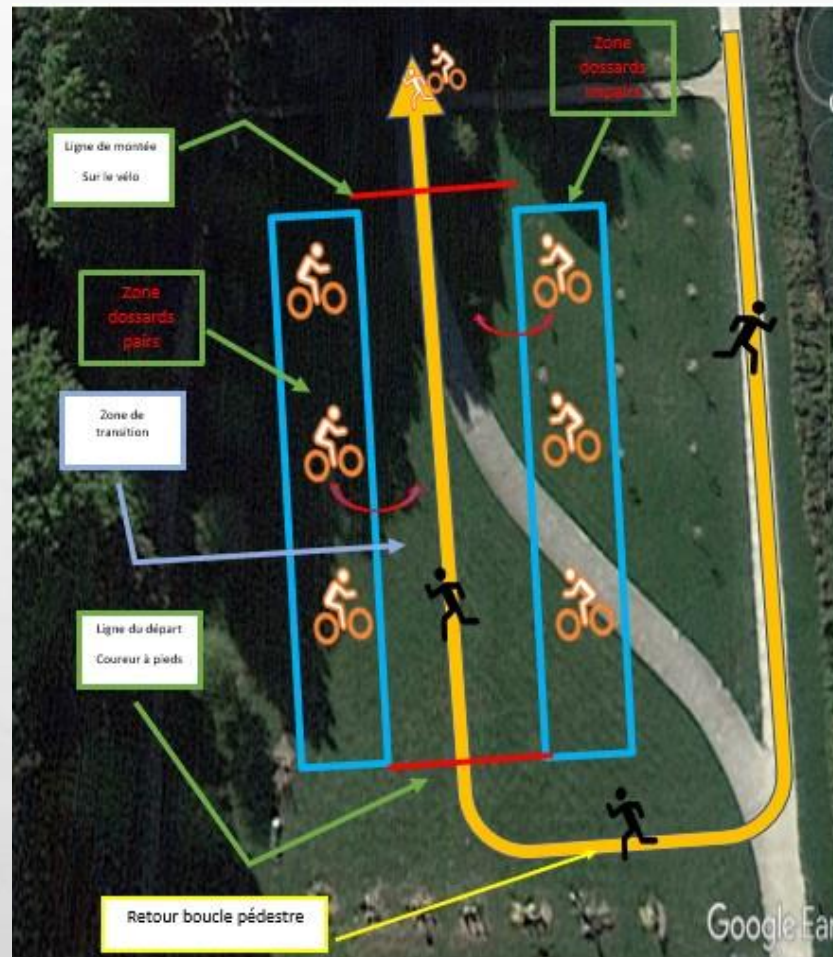
LE DÉPART DE LA COURSE:

- UN DES 2 PARTENAIRES EFFECTUE UN PROLOGUE DE 500M POUR REJOINDRE SON BINÔME ET DÉMARRER LE CIRCUIT EN DUO.
LE DÉPART DES 2 CONCURRENTS SE RÉALISE SELON IMAGE ZONE DE TRANSITION

PROLOGUE DE 500M = UN DES 2 PARTENAIRE EFFECTUE EN COURANT UN CIRCUIT DE 500 M POUR REJOINDRE SON PARTENAIRE DANS LE PARC À VÉLO



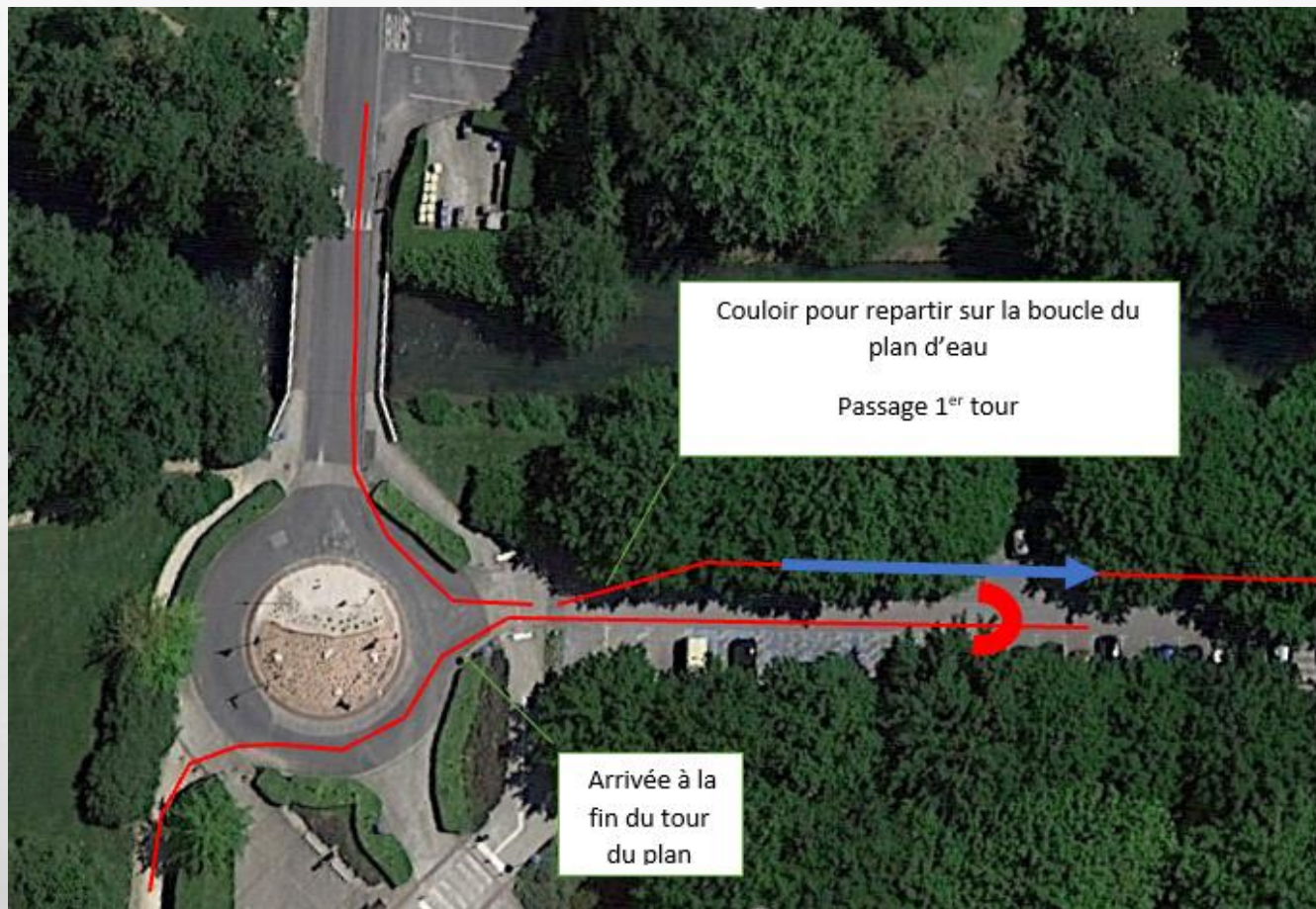
CIRCULATION DANS LE PARC À VÉLO



CIRCUIT XS = 1 PROLOGUE + 1 BOUCLE + 1 TOUR DE PLAN D'EAU



ZONE D ARRIVÉE



COURSE JEUNE 3300M

CATÉGORIES BENJAMINS ET PUPILLES



RÈGLEMENTATION DE COURSE

- CETTE COURSE EST RÉSERVÉE AUX PARTICIPANTS NÉS ENTRE 2015 ET 2013. (BENJAMINS ET PUPILLES)
- LES ÉQUIPES SONT CONSTITUÉES DE 2 PERSONNES DE MÊME SEXE OU NON.
LE DÉPART SE FERA À 10H15 PRÉCISE POUR L ENSEMBLE DES EQUIPES .

DÉROULEMENT DE LA COURSE

- PARCOURS DE 3KM300 EFFECTUÉ EN 1 PROLOGUE + 1 BOUCLE DU PLAN D'EAU ET SA MONTÉE DANS LE PARKING (CF. PARCOURS)

LE DÉPART DE LA COURSE:

- UN DES 2 PARTENAIRES EFFECTUE UN PROLOGUE DE 150 M POUR REJOINDRE SON BINÔME ET DÉMARRER LE CIRCUIT EN DUO.
LE DÉPART DES 2 CONCURRENTS SE RÉALISE SELON IMAGE ZONE DE TRANSITION.

CIRCUIT JEUNES BOUCLE DE 3KM300 = PROLOGUE + PLAN D'EAU ET MONTÉE DESCENTE PARKING + ARRIVÉE



COURSE JEUNE 2800M

CATÉGORIES MINI POUSSINS ET POUSSINS



RÈGLEMENTATION DE COURSE

- CETTE COURSE EST RÉSERVÉE AUX PARTICIPANTS NÉS ENTRE 2019 ET 2017. (MINI POUSSIN ET POUSSIN)
- LES ÉQUIPES SONT CONSTITUÉES DE 2 PERSONNES DE MÊME SEXE OU NON.
LE DÉPART SE FERA À 10H20 PRÉCISE POUR L ENSEMBLE DES EQUIPES .

DÉROULEMENT DE LA COURSE

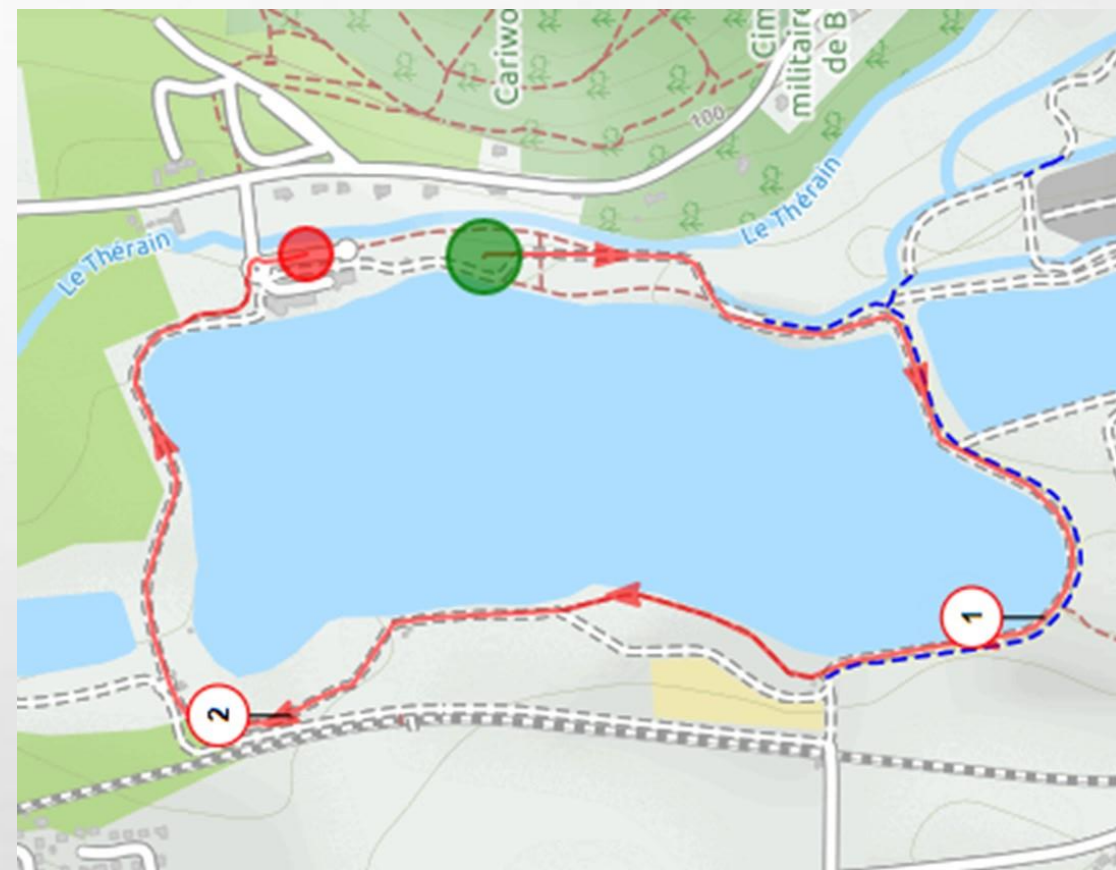
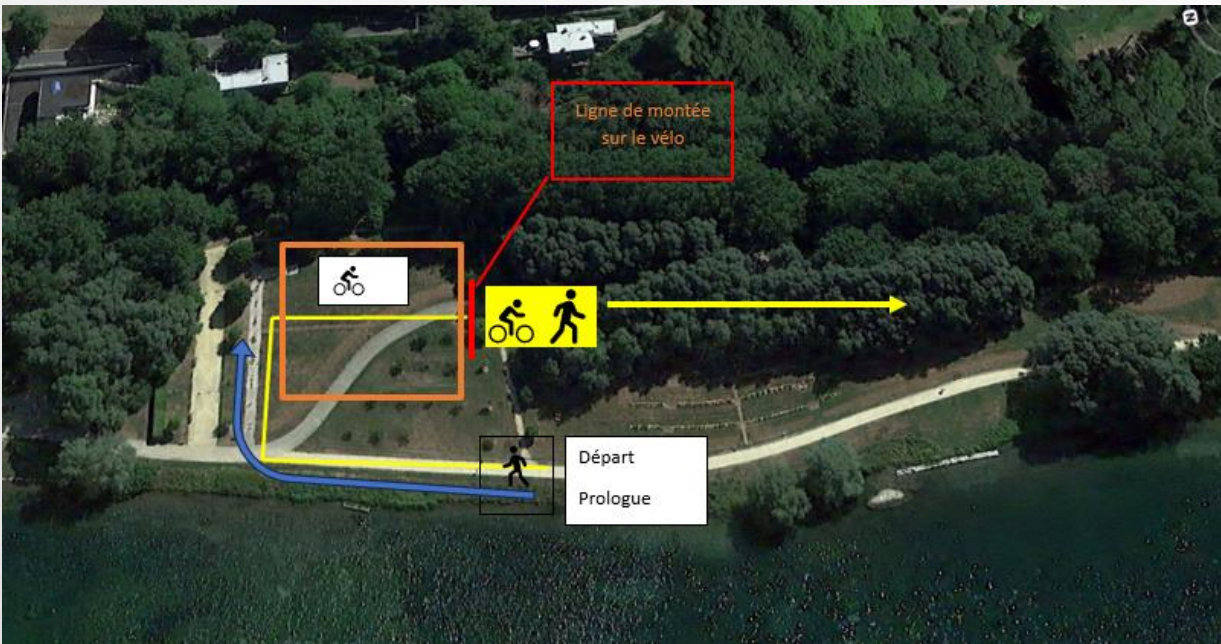
- PARCOURS DE 2KM800 EFFECTUÉ 1 PETIT PROLOGUE DE 200M + 1 BOUCLE DU PLAN D'EAU (CF. PARCOURS)

LE DÉPART DE LA COURSE:

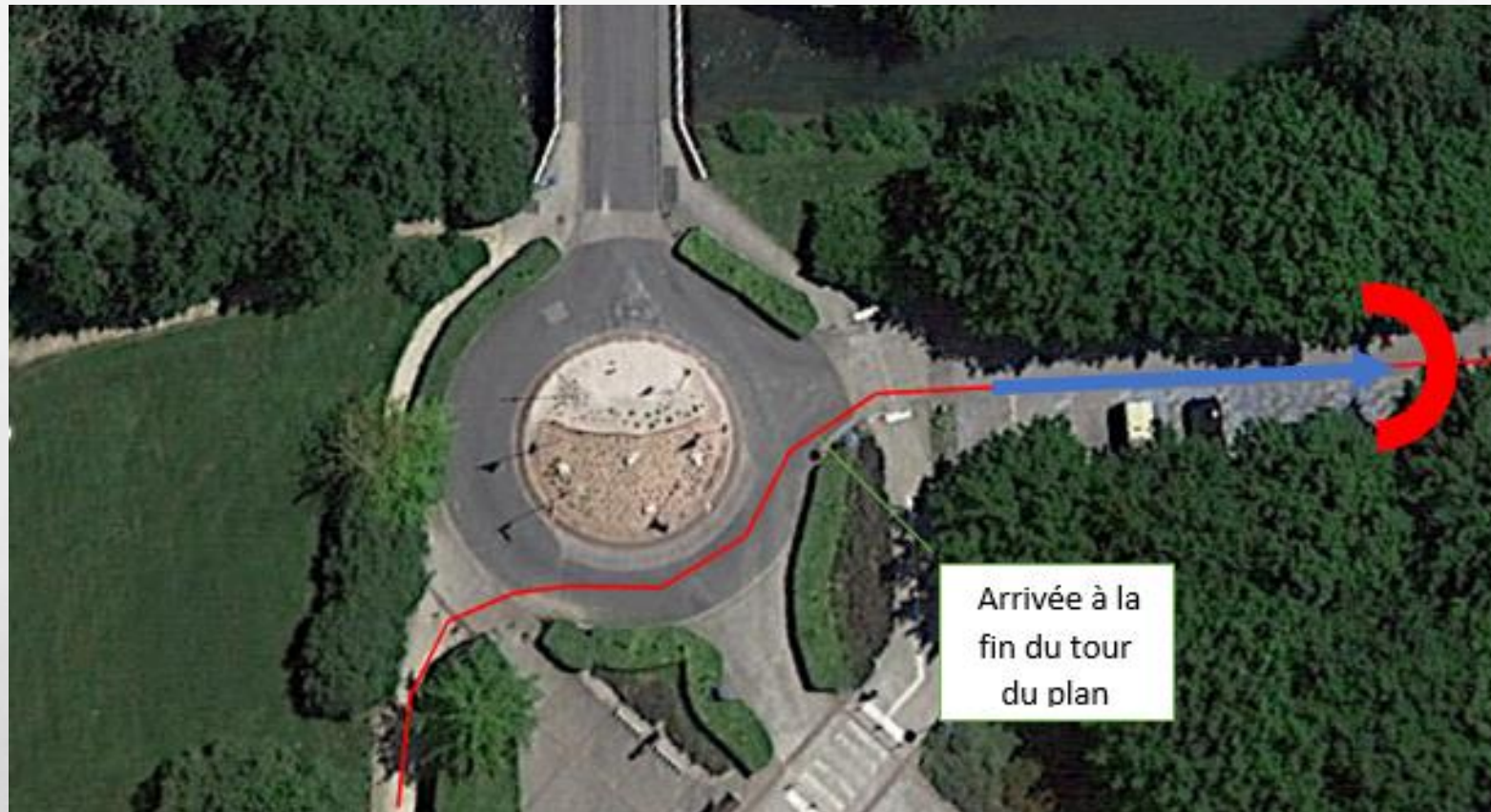
LES PARTENAIRES À PIEDS SONT LANCÉS DEPUIS LE PARC À VÉLO ET QUELQUES MINUTES APRÈS LE PARTENAIRE À VÉLO SERA LANCÉ.

IL S'AGIT DONC D'UN DÉPART DÉCALÉ.

CIRCUIT JEUNE 2800M = PROLOGUE + 1 TOUR DU PLAN D'EAU



ARRIVÉE



Arrivée à la
fin du tour
du plan

NOTE DE L'ORGANISATEUR

- **LES ORGANISATEURS SE DÉGAGENT DE TOUTES RESPONSABILITÉS, EN CAS D'INSUFFISANCE PHYSIQUE, DE VOLS , DE DÉGRADATIONS OU DE PERTES DE MATÉRIELS AVANT, PENDANT OU APRÈS LA COURSE.**
- **LES LICENCIÉS BÉNÉFICIENT DES GARANTIES LIÉES À LEUR LICENCE. LES NON-LICENCIÉ BÉNÉFICIENT DES GARANTIS DU PASS-COMPÉTITION DU JOUR DE LA COMPÉTITION.**
- **LES ORGANISATEURS SE RÉSERVENT LE DROIT DE MODIFIER OU D'ANNULER L'ÉPREUVE EN CAS DE FORCE MAJEUR, ET OU D'ARRÊTÉ PRÉFECTORAL. EN CAS D'ANNULATION LES FRAIS D'INSCRIPTIONS SERONT REMBOURSÉS AUX CONCURRENTS INSCRITS MOINS LES FRAIS DE DOSSIERS (4EUROS PAR ÉQUIPE). LES FRAIS D'INSCRIPTIONS RESTENT ACQUIS PAR L'ORGANISATEUR EN CAS DE DÉSISTEMENT DE L'ÉQUIPE. (SAUF SI PRÉSENTATION D'UN CERTIFICAT MÉDICAL)**
- **LES PARTICIPANTS AUTORISENT L'ORGANISATEUR DU RUN & BIKE DE BEAUVAIS DU 13 NOVEMBRE 2022 À JOUIR DES IMAGES PRISES PENDANT CETTE ÉPREUVE.(CF. DROIT À L'IMAGE DE VOTRE LICENCE OU PASS-COMPÉTITION)**
- **LES PARTICIPANTS À L'ÉPREUVE RUN & BIKE DE BEAUVAIS DU 13 NOVEMBRE 2022 ACCEPTENT LE RÈGLEMENT ET LES NOTES DE L'ORGANISATEUR.**

BONNE COURSE

