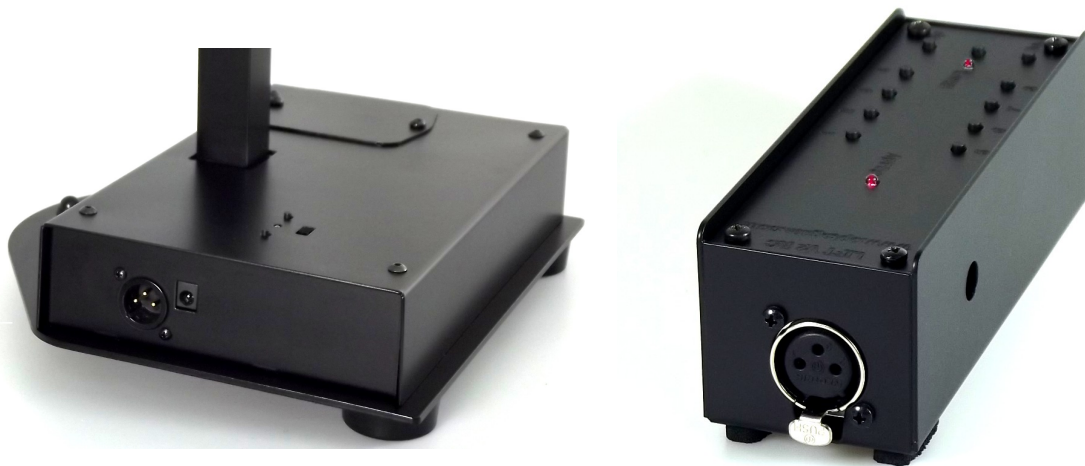


Mikro-Lift

Der Mic Lift V2 ist die Antwort auf die Frage unserer Kunden nach einem motorisch betriebenen Mikrofonstativ. Die mechanischen und elektronischen Teile sind im Fuß des Stativs untergebracht. Da der Mic Lift V2 optisch kaum von einem normalen Stativ zu unterscheiden ist, ist dieser geeignet für den Einsatz bei TV Anwendungen oder bei Sprachbeschallungen. 6 Presets, bzw. Höhen lassen sich speichern und laden, was die Handhabung und auch den Bedienkomfort maßgeblich steigert. Als Steuerkabel kann jedes normale symmetrische Mikrofonkabel genutzt werden.

Der MIC Lift V2 ist die beste Lösung für TV, Kirchen und Sprachbeschallungen. "Just Plug & Play.. "

Der Mic Lift 2 kann als Sonderanfertigung auch problemlos in kürzeren Längen und einem kleineren Fuß geliefert werden. Damit eignet er sich für den Einbau in ein Rednerpult. Bitte kontaktiere uns einfach für ein Angebot.



Bitte beachte, dass wir den Mic Lift V2 normalerweise auf Bestellung fertigen. Daher kann es 5 - 6 Tage dauern, bis das Gerät bei einer Bestellung auf dem Weg geht.

Abmessungen:

26 cm Breite x 103 cm min. Höhe - 175 cm max. Höhe

Anschlüsse: XLR 3-pin

Gehäusematerial: 1,5mm und 4mm Stahlblech

Gewicht: 7,5 kg

Motorgeräusch: +44 dB (A) / 1m

Art der Fernbedienung: RS485

Maximale Kabeldistanz: ca. 100m, abhängig von der Kabelqualität.

Temperaturbereich: 0-65 °C

Stromversorgung: 9 - 12 V mit 8 internen Batterien, Type AA

Strombedarf: ca. 0,5 A wenn Motor aktiv, sonst ca. 15 mA