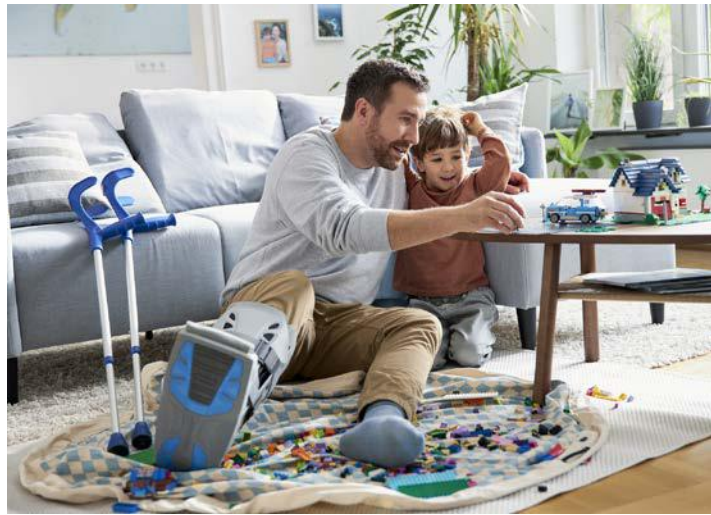


Baufinanzierungs-Schutzbrief

Absicherung einer Immobilienfinanzierung im Falle von Arbeitsunfähigkeit oder Tod



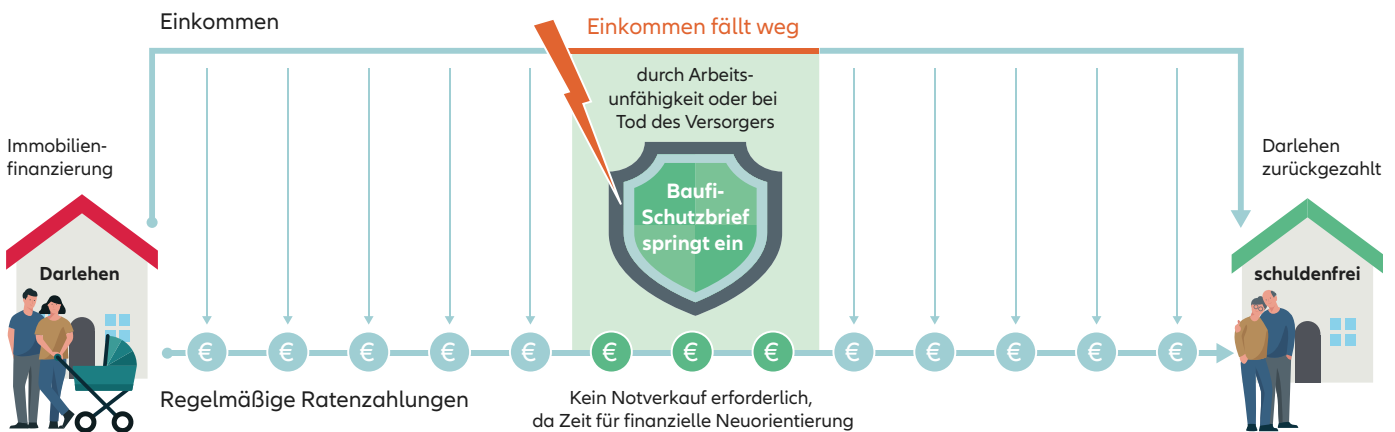
Das bietet der Baufinanzierungs-Schutzbrief

„Schutzschild“ für die Baufinanzierung: Beim Kauf einer Immobilie sind Darlehenssummen meist hoch und es muss über viele Jahre eine Rückzahlung eingeplant werden. Doch was ist, wenn sich das Leben nicht an den Plan hält? Dies ist bspw. denkbar bei Einkommenseinbußen infolge längerer Arbeitsunfähigkeit wegen Krankheit oder auch Tod des Versorgers.

Hier bietet der Baufinanzierungs-Schutzbrief¹ schnelle, zeitlich begrenzte, finanzielle Unterstützung, um die laufenden Raten zunächst fortzuführen und einen Notverkauf der Immobilie zu verhindern.

Auf einen Blick

Das Zuhause auch bei Arbeitsunfähigkeit oder Tod halten können – mit einer vorläufigen Fortsetzung der Ratenzahlung.



Die wichtigsten Vorteile

- **Keine Sorge:** Schnelle finanzielle Unterstützung, um einen Notverkauf zu vermeiden.
- **Keine Einschränkung:** Neben Immobilienerwerb auch bei Grundstückserwerb, Renovierung und Anschlussfinanzierung² möglich.
- **Keine Abhängigkeit:** Unabhängig vom Finanzinstitut sowie bei Eigen- oder Fremdnutzung der Immobilie/ des Grundstücks möglich.
- **Keine Gesundheitsprüfung:** Insoweit garantierte Annahme, voller Versicherungsschutz nach 6 Monaten, Sofortschutz bei Unfall.

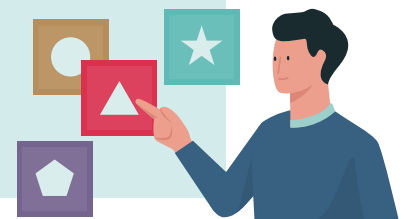
¹ Der Baufinanzierungs-Schutzbrief ist ein Angebot der Deutschen Lebensversicherungs-AG – ein Unternehmen der Allianz. ² Bei gleichzeitigem Bankenwechsel.

Eckdaten im Überblick

Baufinanzierung¹	Baufinanzierungs-Schutzbrief ist schon bei Darlehensbeantragung und bis zu 6 Monate nach Abschluss des Darlehensvertrags abschließbar.
Gesundheitsprüfung	Keine, stattdessen Wartezeit grundsätzlich 6 Monate. ²
Versicherungsdauer	Mindestens 10 Jahre, maximal 35 Jahre/Gesamtlaufzeit des Darlehens.
Altersgrenzen	Mindest-/Höchst Eintrittsalter 18/57 Jahre, Höchstendalter 67 Jahre.
Leistungsgründe	Arbeitsunfähigkeit (AU): Die AU muss länger als 42 Tage dauern (Karenzzeit). Nach Ablauf der Karenzzeit wird für die anschließende Dauer einer ununterbrochenen AU zunächst bis zu 24 Monate die vereinbarte Monatsleistung gezahlt. Bei mehrfacher AU sind Zahlungen bis zu 60 Monate möglich. ³ Die Beiträge sind im AU-Fall weiter zu zahlen. Todesfall: einmalige Kapitalzahlung in Höhe von 60 Monatsleistungen.
Leistungshöhe	Monatlich mindestens 50 € und höchstens 2.500 €, aber maximal in Höhe der monatlichen Finanzierungsrate.
Flexibilität	Möglichkeit zur Anpassung an den Darlehensverlauf, d. h. zur Änderung von Leistungsdauer/-höhe.

Ergänzungsmöglichkeiten

Der Baufinanzierungs-Schutzbrief kann je nach Bedarf und Wunsch sinnvoll ergänzt werden – egal ob mit einer Risikolebensversicherung oder bspw. auch einer Berufsunfähigkeitsabsicherung. Unser breites Produktspektrum bietet passgenaue Lösungen – für jeden Bedarf das Richtige.



Das spricht für die Allianz/DLVAG

Die Deutsche Lebensversicherungs-AG (DLVAG) ist ein Unternehmen der Allianz und verfügt über langjähriges Know-how im Bereich der Risiko- und Kreditabsicherungen.



FOCUS-MONEY

Versicherungsprofi, Ausgabe 13/2021

Gemeinsam Zukunft gestalten.

Informieren Sie sich bei uns. Persönlich. Digital.

¹ Für Immobilienerwerb, Grundstückserwerb, Renovierung, Anschlussfinanzierung (bei gleichzeitigem Bankenwechsel); bei Eigen- und Fremdnutzung der Immobilie/des Grundstücks; Darlehensgeber kann Allianz oder auch anderes Finanzinstitut sein, jedoch keine Privatperson. ² Sofortiger Versicherungsschutz bei Unfall, ansonsten 6 Monate Wartezeit und bei Selbsttötung keine Leistung während der ersten drei Jahre. ³ Nähere Informationen zu Leistungszeiträumen/-voraussetzungen etc. sind in den vorvertragslichen Informationen enthalten.