

**CATALOG  
10/24**



**SCHWARZWALDLEINEN**



**10  
24**



## **Willkommen in einer Welt, in der Qualität und Handarbeit im Mittelpunkt stehen**

Schön, dass du hier bist! In meinem Materialkatalog dreht sich alles um höchste Qualität, exklusive Auswahl und echte Handarbeit. Jedes Material, das du hier findest, habe ich persönlich verarbeitet und auf Herz und Nieren geprüft – nur das Beste schafft es in mein Sortiment.

In Zusammenarbeit mit traditionsreichen Gerbereien und ausgewählten Lederhändlern Sorge ich dafür, dass meine Materialien nicht nur gut aussehen, sondern auch in Sachen Langlebigkeit und Charakter überzeugen. Hier findest du keine Massenware, sondern handverlesene Schätze, die dich bei deinen Projekten unterstützen.

Entdecke jetzt eine elegante Mischung aus Stil, Natürlichkeit und Qualität – perfekt für deine einzigartigen Kreationen.

Willkommen bei Schwarzwaldleinen!



# Earth Tones

Farben, die mit der Natur verschmelzen – inspiriert von der Erde und ihren Elementen.

Unsere **Sahara Collection** verkörpert die perfekte Balance zwischen natürlicher Schönheit und minimalistischer Eleganz. Das Leder zeichnet sich durch seine leicht angeschliffene Narbenseite aus, die mit authentischen Kratzern und Naturmerkmalen versehen ist, und verleiht jedem Stück eine individuelle Note.

Die erdigen Farbtöne harmonieren perfekt mit der robusten Struktur des Leders, das mit einer Dicke von 3 mm aus der Schulter gewonnen wird.

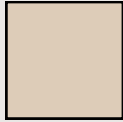
Perfekt geeignet für Halsbänder, die nicht nur robust und langlebig, sondern auch zeitlos schön sind.



**Collection  
Sahara**



**Sandstone**



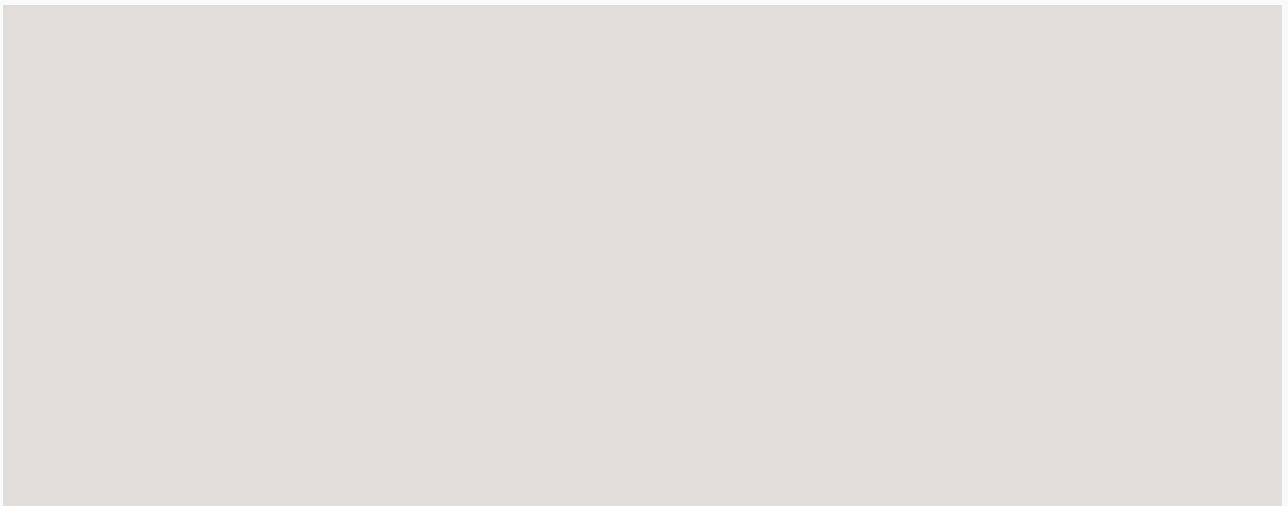
**Dust**



**Cinnamon**

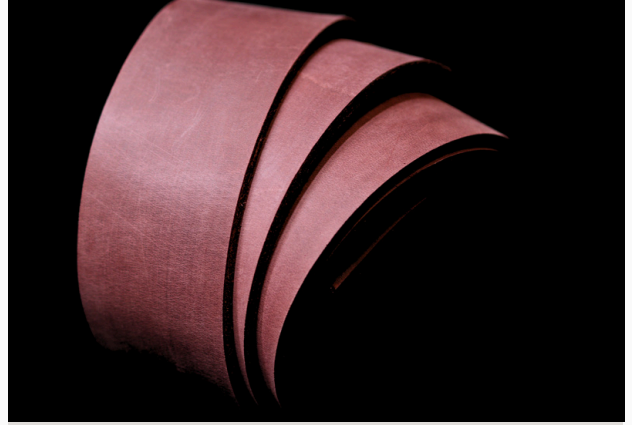


**Dry Soil**





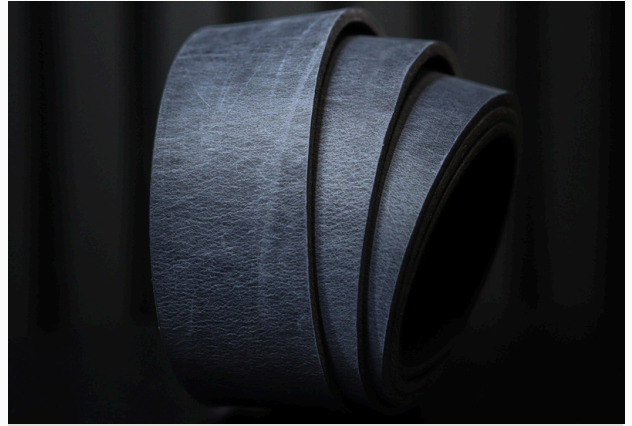
**Ash**



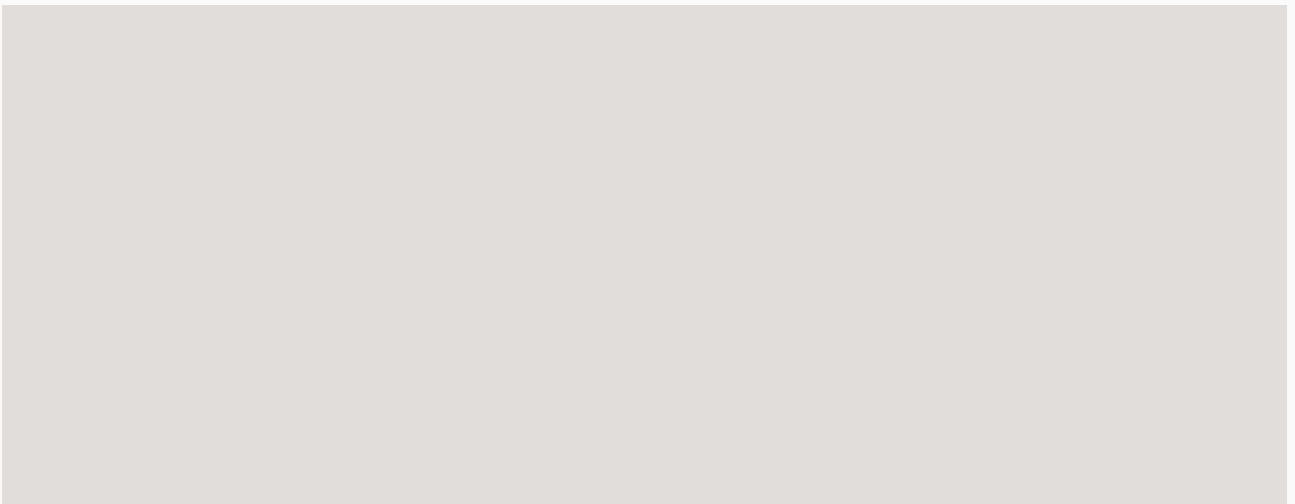
**Redstone**



**Olive**



**Blueberry**



# Handcrafted Excellence

- Zeitlose Farben, Traditionelles Handwerk



Die **Heritage Collection** steht für Leder in seiner edelsten Form.

Mit einer natürlichen Struktur und einem dezenten, glänzenden Finish überzeugt dieses Leder durch seine bemerkenswerte Robustheit und Kratzfestigkeit.

Mit einer Dicke von 3 mm, aus der Schulter geschnitten, bietet es nicht nur Stabilität, sondern auch eine elegante Haptik. Die klassischen Farben dieser Kollektion unterstreichen den zeitlosen Charakter und machen es zur perfekten Wahl für all jene, die traditionelles Handwerk und langlebige Qualität schätzen





**English Tea**



**Black Cab**



**Scones**



**Irish Cider**



**Scottish Whiskey**





# Minimalist Elegance

Die Winemaker's Selection überzeugt durch ihre handverlesene Qualität und edle Verarbeitung. Mit einer Dicke von **3-3,5 mm** und einer leicht angeschliffenen, geölten Oberfläche bietet dieses Leder eine angenehme Weichheit im Griff. Es wird aus der Schulter gewonnen und vereint Robustheit mit geschmeidiger Haptik, was es ideal für hochwertige, langlebige Projekte macht. Dieses Leder **limitiert** und eine Hommage an die Raffinesse und Sorgfalt, die man sowohl beim Handwerk als auch beim Weinbau findet.



Merlot



Shiraz



Pinot Gri







# Tactile Luxury

## Der besondere Reiz von Oberflächenstrukturen

Das Leder der **Sweet Petits Collection** besticht durch seine **3 mm** Dicke, gewonnen aus der Schulter, und sein außergewöhnliches Design. Durch den sogenannten "Buffet Look" entsteht ein faszinierender, zweifarbiger Ton, der jedem Lederriemen eine besondere Tiefe und Individualität verleiht. Diese einzigartige Optik macht jedes Stück zu einem Hingucker und eignet sich perfekt für kreative Projekte, die auffallen und zugleich zeitlos schön sein sollen.



Schwarzwalder  
Leder



**Mousse au  
Chocolat**

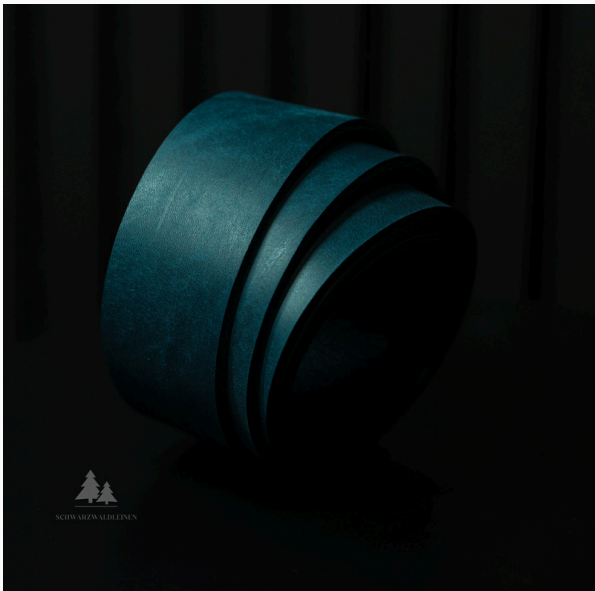


**Waldmeister**

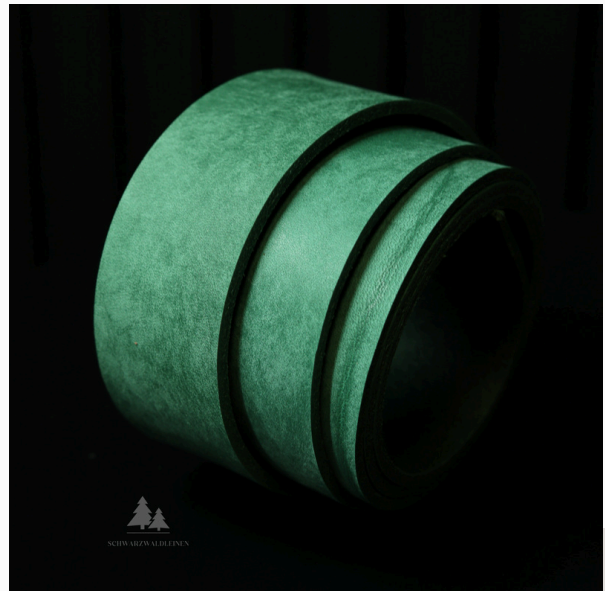
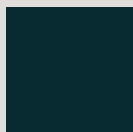


---

## Limited Petits



**Turmalin**



**Emerald**

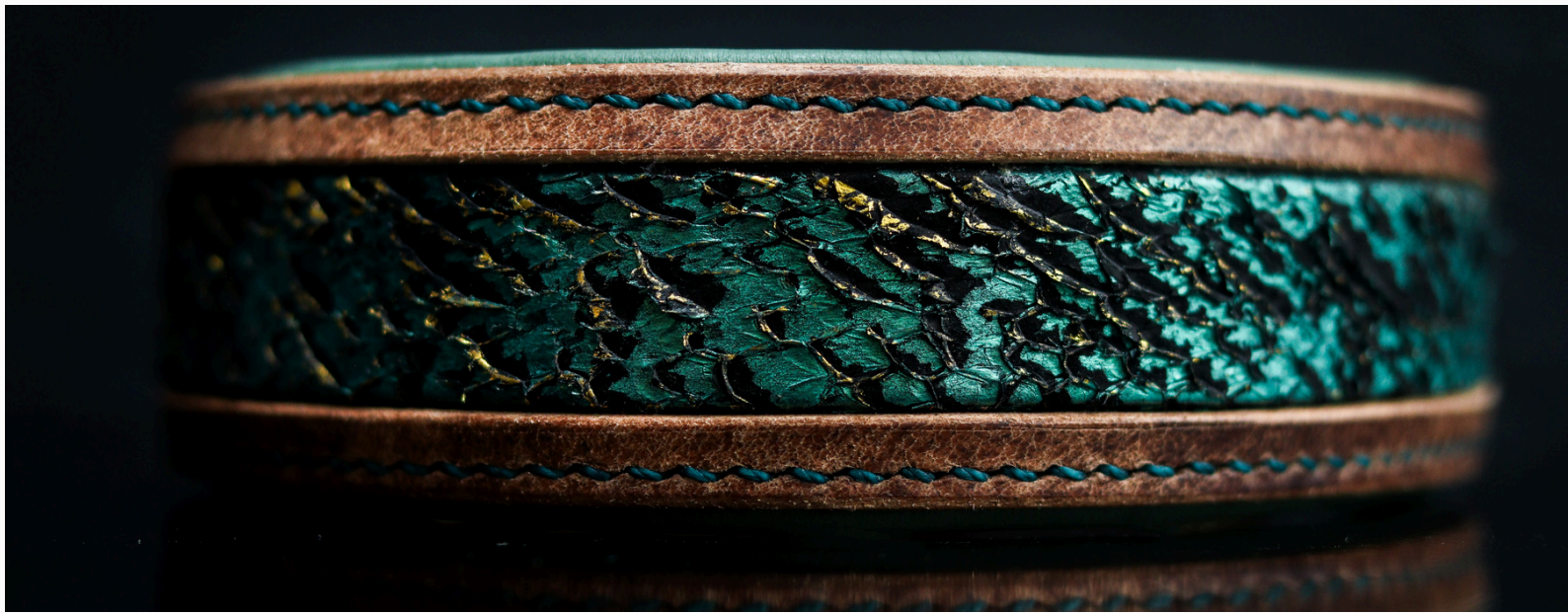


# Unrefined Charm

- Die Schönheit ungeschliffener Naturmaterialien.



Die **Raw Collection** verkörpert Leder in seiner reinsten und unverfälschten Form. Mit einer Stärke von **3-3,5 mm**, gewonnen aus dem Kernstück, bewahrt dieses Leder seine natürlichen Merkmale, die jede Haut zu einem einzigartigen Unikat machen. Jedes Stück erzählt seine eigene Geschichte und variiert in Struktur und Optik – perfekt für Liebhaber von authentischen und individuellen Materialien. Diese Leder sind streng limitiert und machen jedes Produkt zu etwas ganz Besonderem.

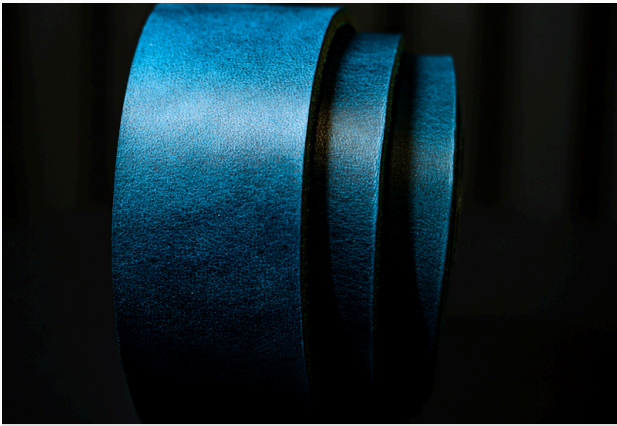




**Chesterfield**



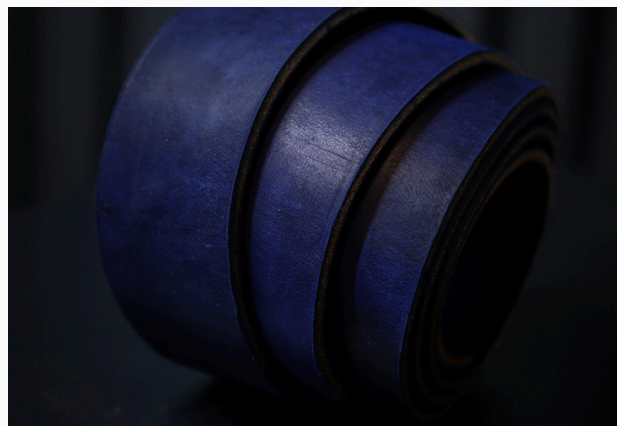
**Natural**



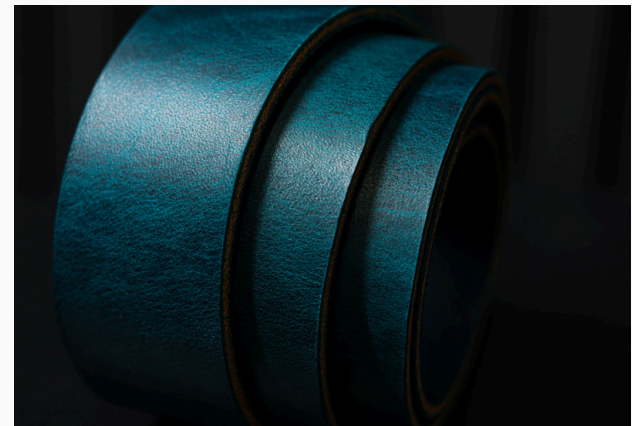
**Lagoon**



**Wild Berry**



**Royal Blue**



**Aqua**

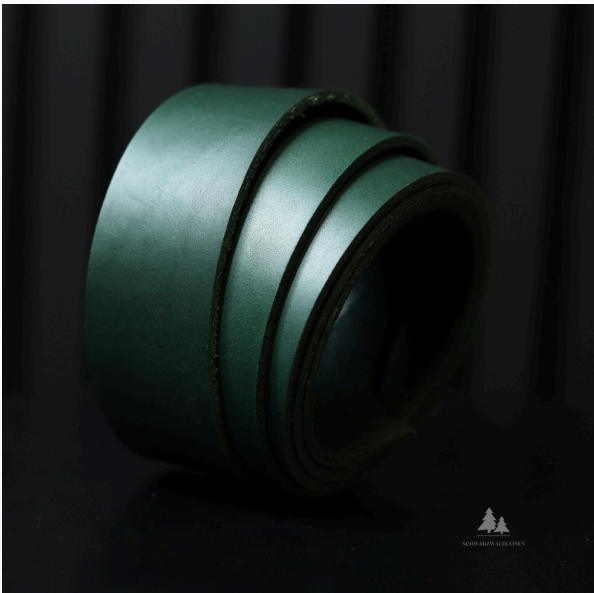


# Essentials

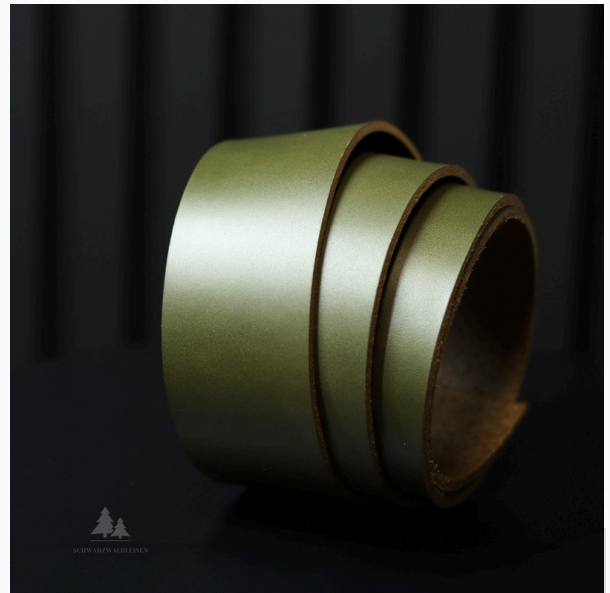
– Zeitlose Klassiker für den Alltag

Die **Classic Collection** bieten mit ihrem matten Finish eine klassische Grundlage für deine kreativen Projekte. Mit einer Dicke von **3 mm**, gewonnen aus der Schulter, sind sie robust und dennoch flexibel, was sie ideal für vielseitige Kombinationen macht. Ob für schlichte Designs oder als Basis für ausgefallene Kreationen – diese Riemen verleihen jedem Projekt eine zeitlose Eleganz und Langlebigkeit.





**Classic Green**



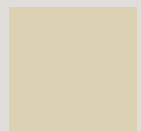
**Classic Olive**



**Classic Vino**



**Classic Beige**



# Curated Selections

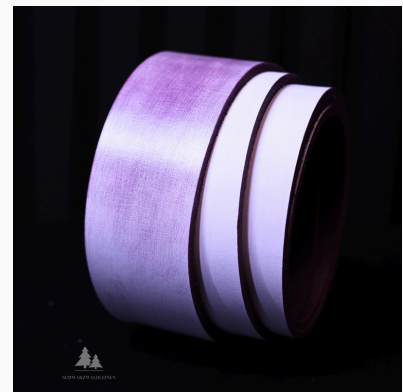
Zu Beginn in ein weißes Wachs gehüllt, entfalten die Lederriemen der **Frozen Collection** im Laufe der Zeit ihre einzigartige Charakteristik. Mit jeder Nutzung schwindet das Wachs, und die wahre, individuelle Farbe des Leders tritt allmählich zum Vorschein – ein Prozess, der jedes Stück zu einem Unikat macht. Das **3 mm** dicke Leder, aus der Schulter geschnitten, bietet dabei nicht nur außergewöhnliche Robustheit, sondern auch eine faszinierende Entwicklung. Diese **limitierte Edition** ist für Liebhaber geschaffen, die die Schönheit des Wandels schätzen.



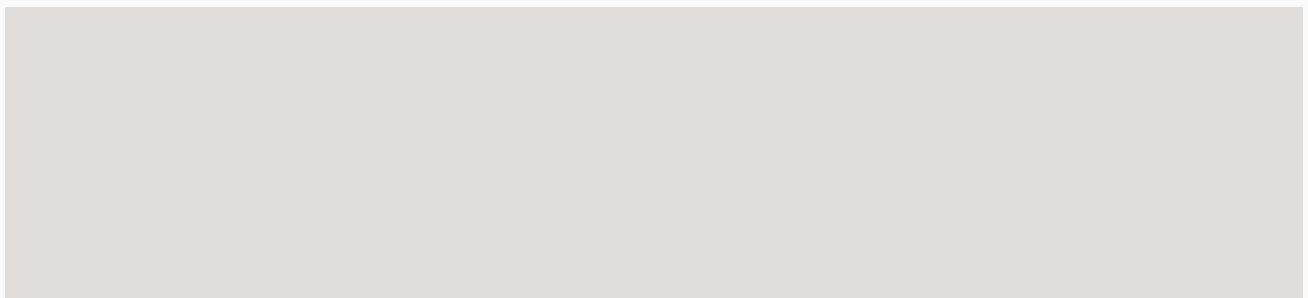
Midnight Sky



Iced Tree



Winter Grape





# Urban Nomad

– Für moderne Abenteurer und Entdecker

Diese Riemen der **Into the Woods Collection** zeichnen sich durch einen seidenmatten Glanz, satte Farben und eine natürliche Struktur aus. Mit einer Dicke von **3-3,5 mm** und aus der Schulter gewonnen, vereinen sie Robustheit mit einer ästhetisch ansprechenden, erdverbundenen Farbpalette. Die naturbezogenen Töne und das elegante Finish machen diese Riemen zur idealen Wahl für Projekte, die Natürlichkeit und Stil perfekt verbinden.

**Into the Woods**

---





**Firewood**



**Wild Moss**



**Timber**



**Lamberjack**

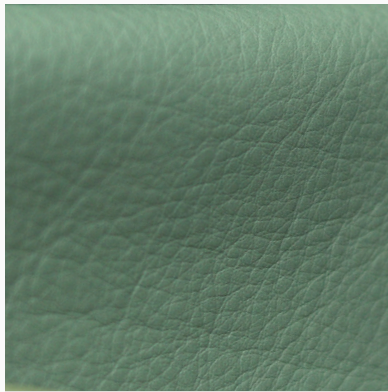




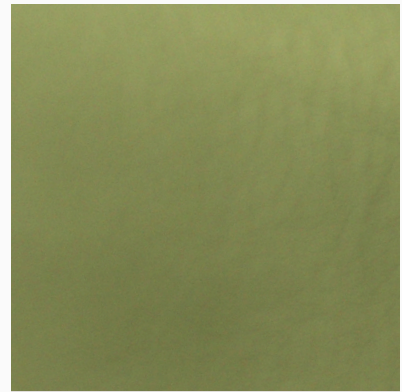
NAPPA LEDER  
*nappa leder*



**Dark Forrest**



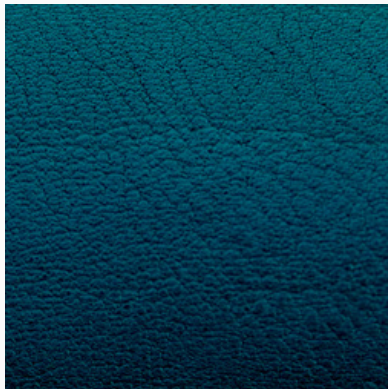
**Fern**



**Leaf**



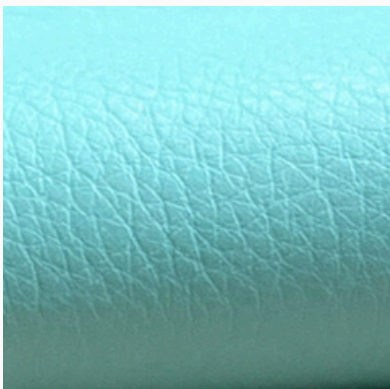
**Olive**



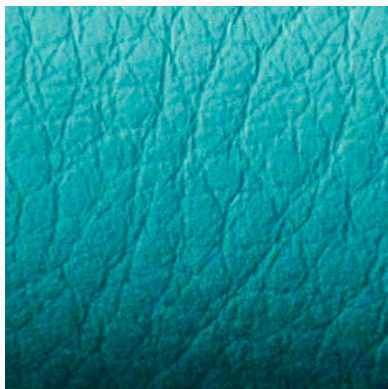
**Caribbean Sea (EP)**



**Cloud (Limitiert)**



**Sea Side (Limitiert)**



**Iced Tree**



**Ice (Limitiert)**





**Vino**



**Barbie Pink (EP)**



**Pink**



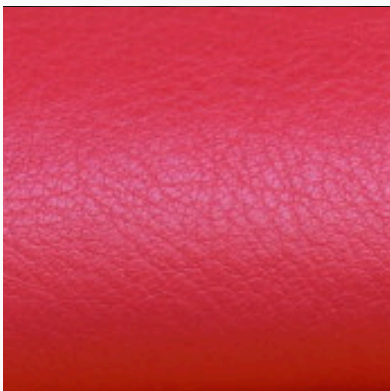
**Dark Rouge  
(limitiert)**



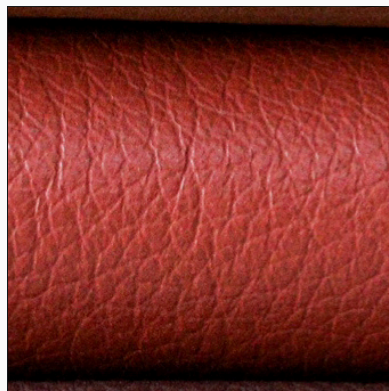
**Blush**



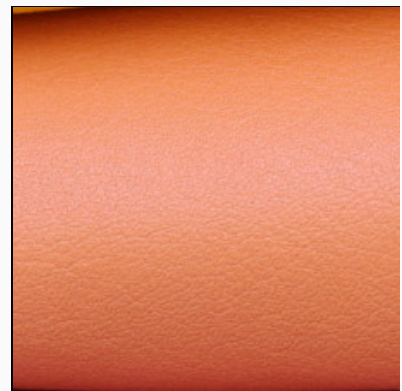
**Nude**



**Red**



**Rust**



**Orange**





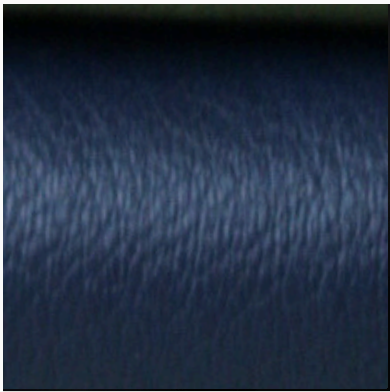
**Black**



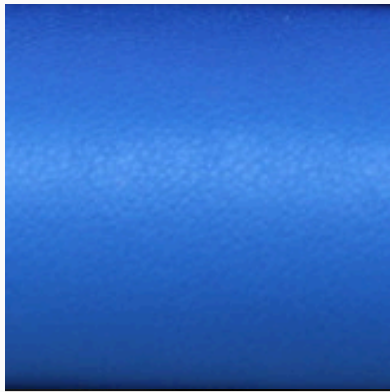
**Grey**



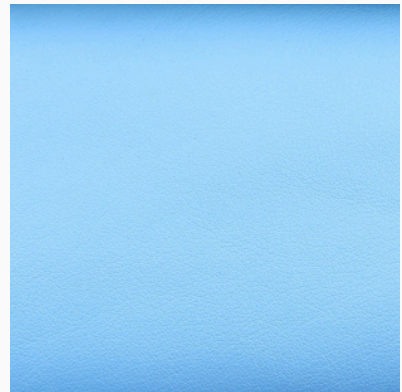
**Fog**



**Dark Blue**



**Royal**



**Light Blue**



**Lagoon (blau stich)**



**Seafoam**



**Light Mint**





**Dark Brown**



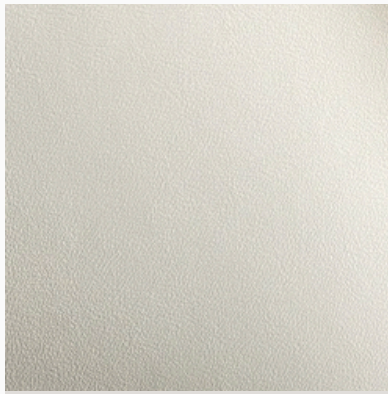
**Brownie**



**Karamel**



**White Beach**



**Sand**



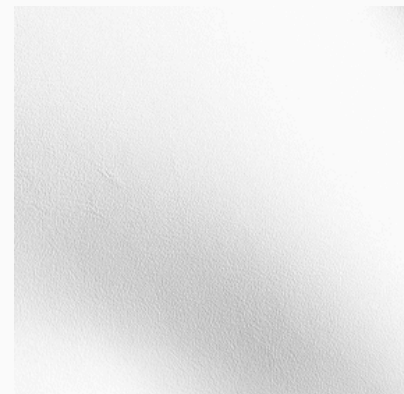
**Taupe**



**Mustard**



**Yellow**



**Snow**





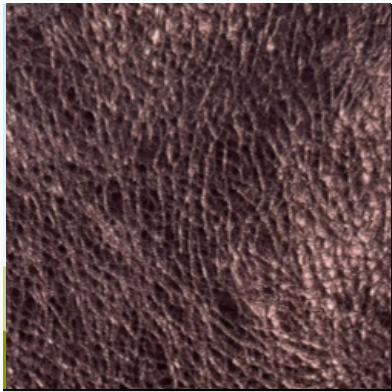
**Purple**



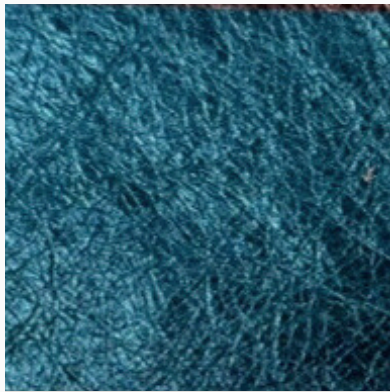
**Flieder**



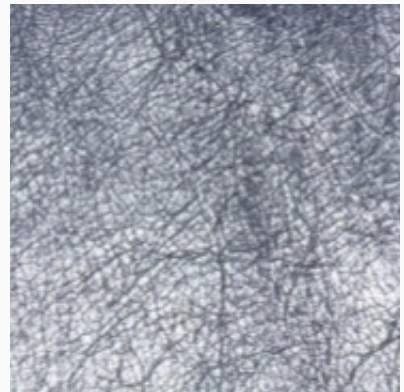
**Coral**



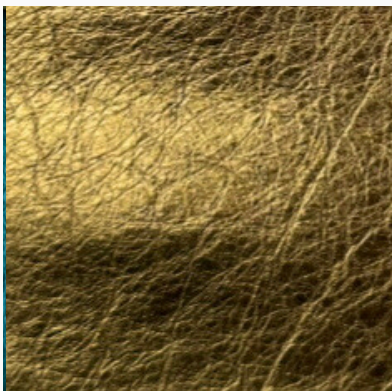
**Altkupfer Metallic**



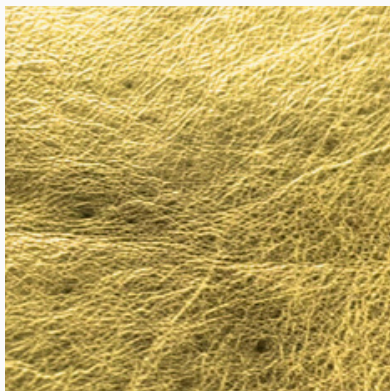
**Aqua Metallic**



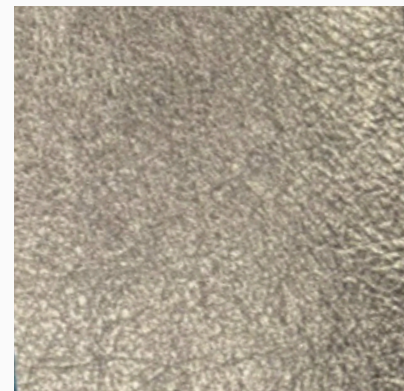
**Platin Metallic**



**Bronze Metallic**



**Gold Metallic**



**Titan Metallic**

