

Nähanleitung

Wickeltasche



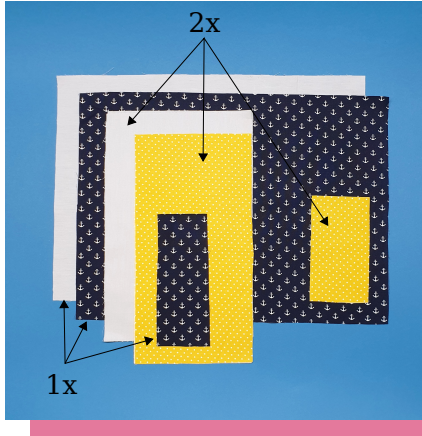
limo♥made

www.limomade.de



Nähanleitung

Wickeltasche



1. Zuschnitt

Du brauchst:

2x Hauptteil (1x Außenstoff, 1x Innenstoff)

2x große Tasche

2x kleine Tasche

2x Lasche

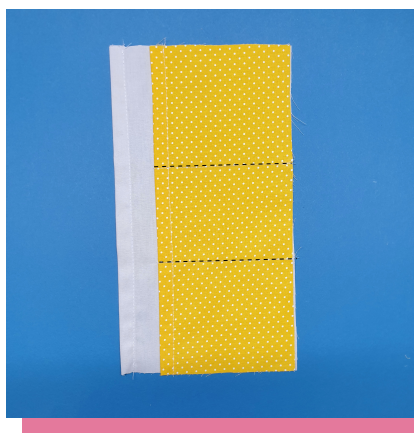
1x Schnullerband

2x Druckknopf oder Klettband



2. Taschen

Zuerst nähst du jeweils 1 lange Kante der großen und kleinen Taschen. Dafür schlägst du sie 2x1cm nach Innen um. Gern kannst du sie bügeln und mit Stecknadeln oder Klammern befestigen. Dann werden die eingeschlagenen Kanten knappkantig festgenäht.



3. Taschen unterteilen

Im nächsten Schritt legst du eine große und eine kleine Tasche übereinander. Die rechte Seite liegt oben und die **nicht** eingeschlagenen langen Seiten liegen deckungsgleich aufeinander.

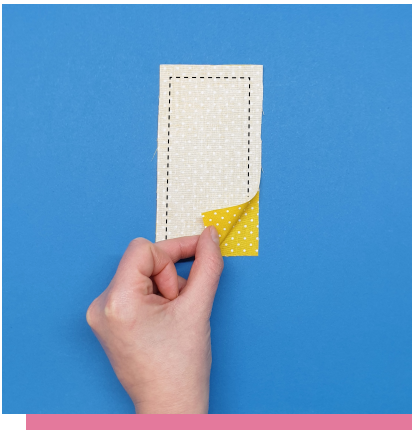
Zeichne dir jetzt, mit einem Bleistift oder Kreide, 2 waagerechte Linien auf die kleine Tasche. Die Abstände sind frei wählbar. Ich habe mich für 3 gleichgroße Taschen entschieden. Diese kannst du später zum Verstauen von kleinen Dingen nutzen. Nähe nun mit einem Geradstick entlang deiner Linie, sodass du durch beide Stoffe nähst.





4. Taschen aufnähen

Zum Aufnähen der Taschen, legst du jeweils eine große und eine kleine Tasche auf den Innenstoff. Alle Stoffe liegen mit der rechten Seite nach oben. Diese werden jetzt an den Außenkanten knappkantig (1-2mm) am Rand zusammengenäht.



5. Lasche

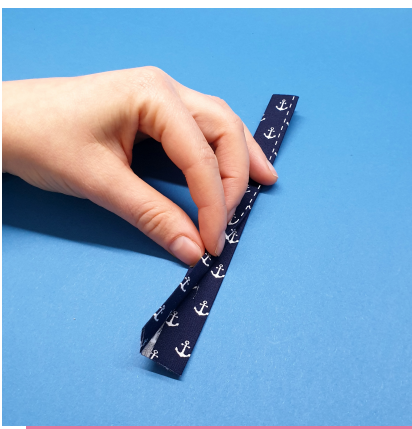
Lege die beiden Laschenteile rechts auf rechts aufeinander und nähe diese an den beiden langen Kanten und 1 kurzen Knante, mit 1cm Nahtzugabe, zusammen. Im Anschluss kannst du die Ecken verschneiden und über die offene kurze Kante umdrehen. Gern kannst du die Lasche glatt bügeln.



6. Lasche annähen

Nun wird die Lasche mit der offenen Kante mittig an den rechten Rand gelegt und knappkantig festgenäht.

Beachte: Nur an der Außenkante nähen. Nicht die ganze Lasche.



7. Schnullerband

Bügele oder falte die langen Kanten je 1cm nach Innen und klappe diese dann aufeinander, so dass ein 1cm breiter Streifen entsteht. Dieser wird im Anschluss knappkantig zusammen genäht. Im 2. Schritt schlägst du eine kurze Kante 2x1cm um und nähst diese knappkantig fest. Falls der Stoff zu dick ist, kannst du auch nur 1x1cm einschlagen.



8. Schnullerband annähen

Die offene Kante des Schnullerbands wird mittig an die obere Kante gelegt und knappkantig am Rand festgenäht.

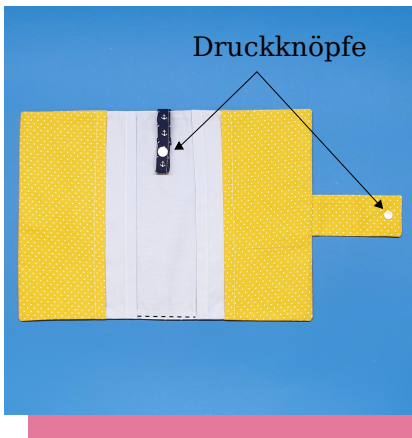


9. Zusammennähen

Im Vorletzten Schritt legst du den Außenstoff rechts auf rechts auf deinen Innenstoff und nähst mit einem Abstand von 1cm Nahtzugabe ringsherum.

Beachte: Lasse unten eine Wendeöffnung von ca. 8cm.

Schneide jetzt die Ecken zurück und wende deine Wickeltasche über die Öffnung.



10. Wendeöffnung und Verschluss

Zum Schluss kannst du deine Wendeöffnung knappkantig zusammennähen.

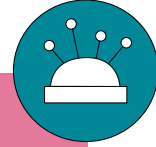
Zum Verschließen habe ich Druckknöpfe an das Schnullerband und die Lasche gemacht. Du kannst auch Klettband aufnähen. Du kannst die Tasche gern befüllen, um die richtige Position zu finden oder 2 verschiedene Abstände wählen.



11. Fertig

Viel Spaß beim Ausprobieren.





Nähanleitung

Wickeltasche

1

3

1

2

2x Hauptteil

Alle Schnittteile
inkl. 1cm Nahtzugabe

4

2

2x kleine Tasche

5

3

2x große Tasche

6

4

6

7

5

7

1x Schnullerband

2x Lasche