

Jean KITTEL

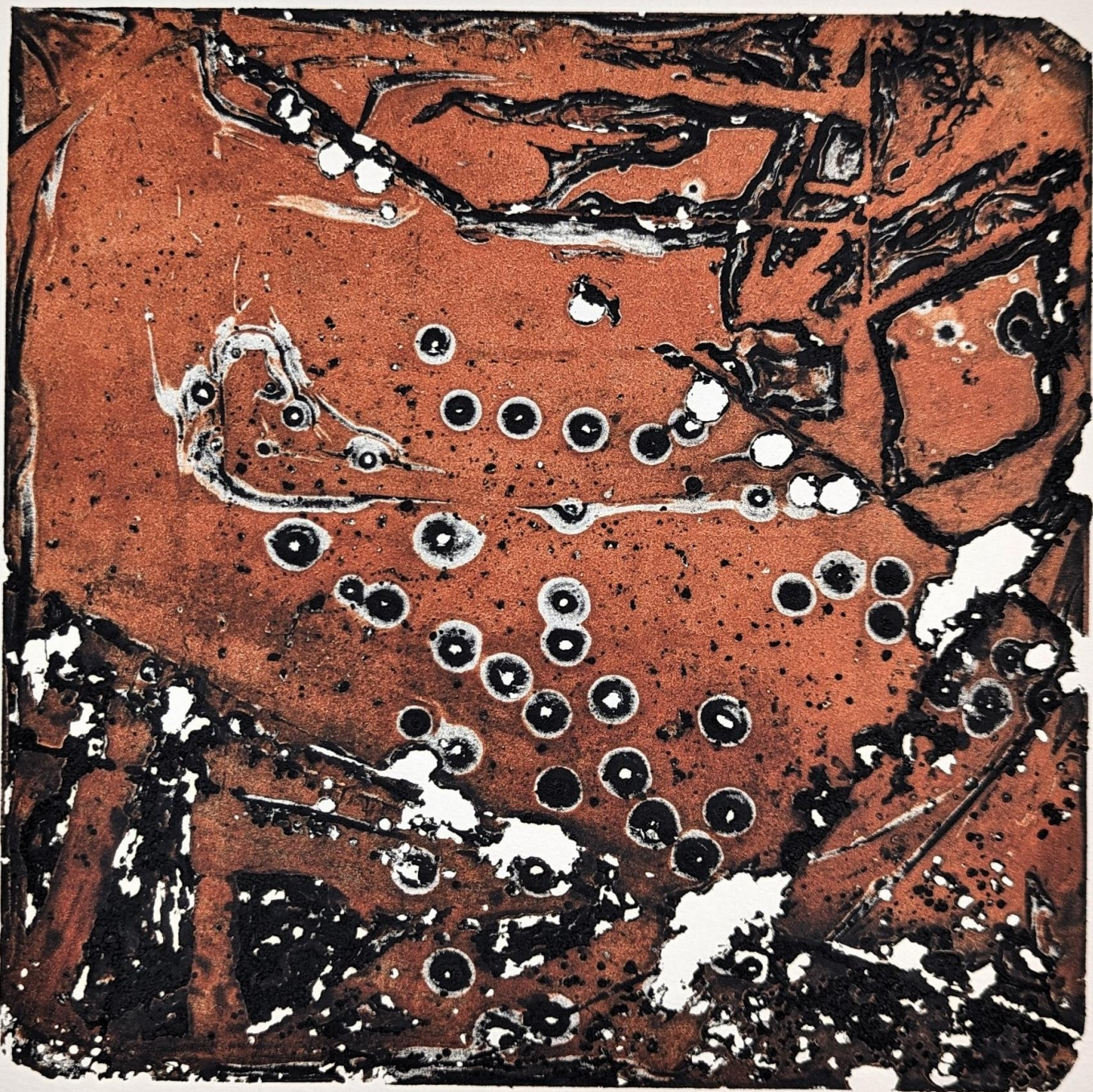
Artiste, Graveur

Corrosionniste

Artisan, Imprimeur

“Oxidum es, et in oxidum revertis”

Matières et Mémoire



Jean.kittel.estampes@gmail.com

 @JK_estampes

Artiste sélectionné par OART
www.oart.fr



Chercheur dans le domaine des matériaux et de la corrosion depuis plus de 25 ans, ma pratique artistique a commencé à l'aube des années 2020 après une dizaine d'années de maturation. La notion du temps qui passe, l'importance de ne pas céder aux désirs immédiats, mais de laisser murir les choses, étaient présentes dans ma démarche artistique avant même qu'elle ne se matérialise. L'approche scientifique, fruit de ma formation initiale, constitue un autre pilier de mon travail. Quoi de mieux que la corrosion des métaux pour illustrer la fragilité des créations de l'homme devant les forces de la nature et les lents effets du temps qui passe : « Oxidum es, et in oxidum revertis ».

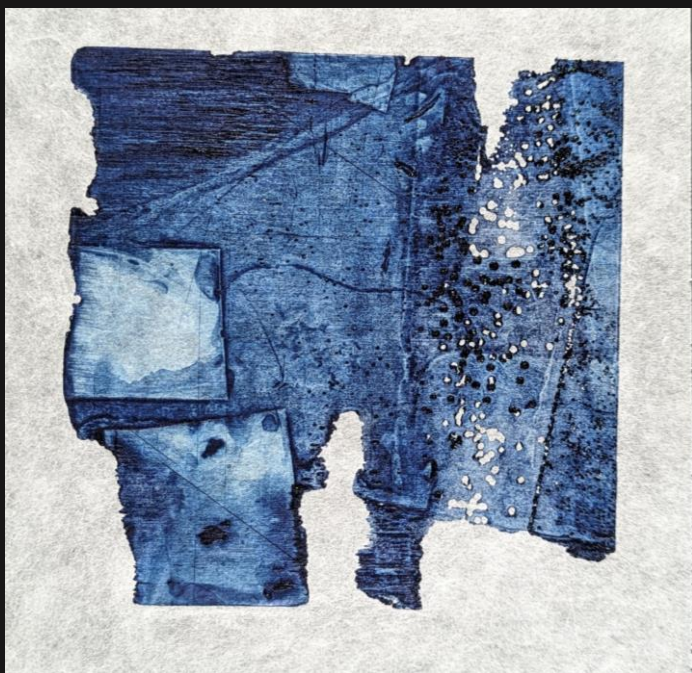
Fortement influencé par Pierre Soulages ou Hans Hartung, la technique d'impression d'estampes à la manière des eaux-fortes m'est apparue comme une évidence pour figer à un instant l'état du métal rouillé. Tragique pour le chercheur, la corrosion devient une puissante alliée pour le graveur. L'artisan – imprimeur aide à matérialiser ces traces sur le papier pour en fixer l'empreinte. L'encrage en taille douce redonne une existence à la matière qui a irrémédiablement disparu, en perpétue la mémoire. La taille d'épargne souligne les zones qui n'ont pas encore subi les affronts du temps. L'utilisation d'oxydes ou de carbonates métalliques comme pigments perpétue ce lien entre la matrice métallique vieillie et sa reproduction sur papier, qui forment alors deux œuvres distinctes qui se répondent et se complètent.

Devant les jeux de textures et de couleurs, le spectateur peut deviner les souffrances du métal. Il peut aussi laisser libre cours à un imaginaire plus abstrait de paysages lunaires ou de nuits étoilées.

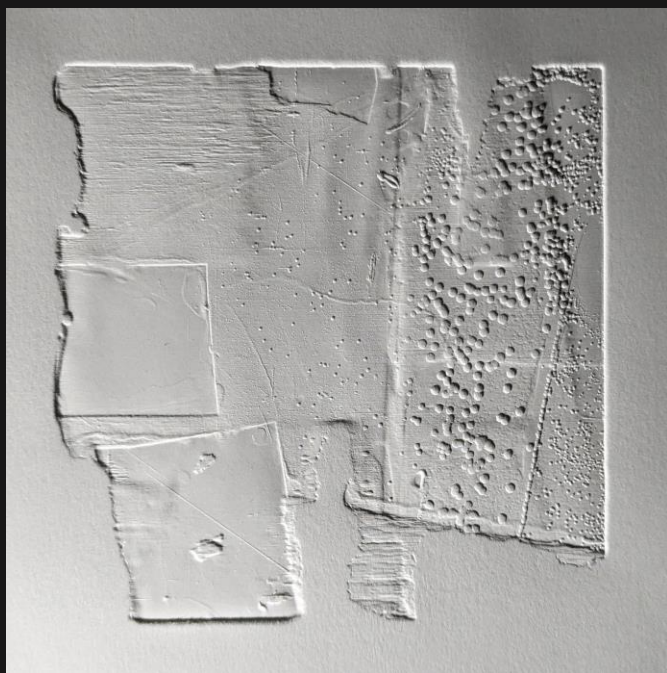


Matrice pour eaux-fortes n°20

Plaque inox 18 cm x 18 cm, ce qu'il en reste



Impression taille douce à l'encre Bleu de Prusse sur papier japonais
Atelier ALMA, 2024



Gaufrage sur papier Pescia 300g
Atelier ALMA, 2024



4/5

J. Heil 2022

Eau-forte n°8: Piqûres, crevasses, lignes d'eau, Terre de Sienne brulée

Matrice 25 cm x 25 cm

Impression en 5 exemplaires sur Velin d'Arches 38 cm x 56 cm

Technique mixte taille-douce (Noir) / taille d'épargne (Terre de Sienne Brulée)

2022



1/3

Jittel 2022



1/3

Jittel 2022



1/3

Jittel 2022



1/3

Jittel 2022

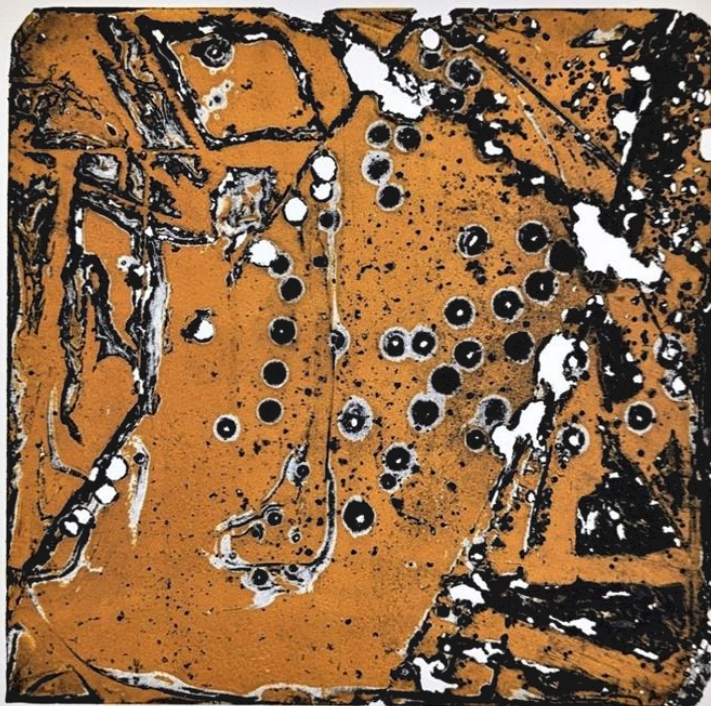
Eau-forte n°7: Piqûres, crevasse, ligne d'eau

Matrice 20 cm x 20 cm

4 séries d'impressions de 3 exemplaires par série sur Velin 28 cm x 38 cm

Terre de Sienne, Terre de Sienne brûlée, Bronze, Bleu Outremer (taille d'épargne) sur Noir (Taille douce)

2022



1/6

J. K. P. 2022

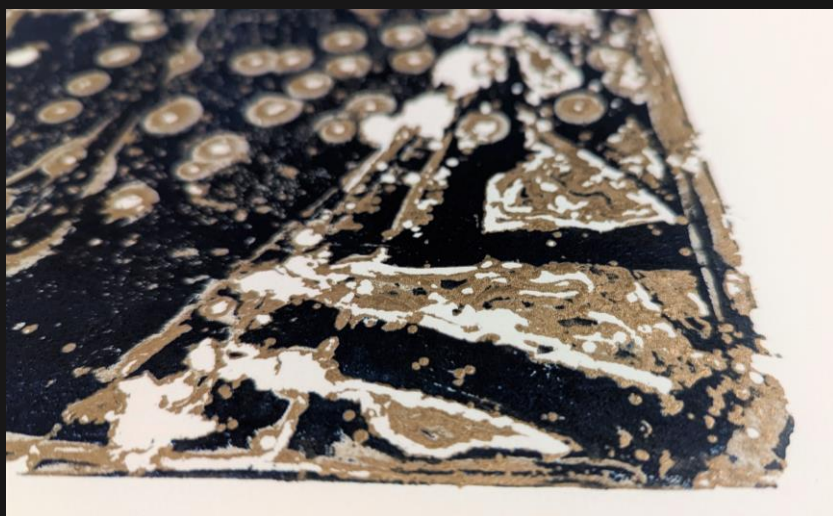
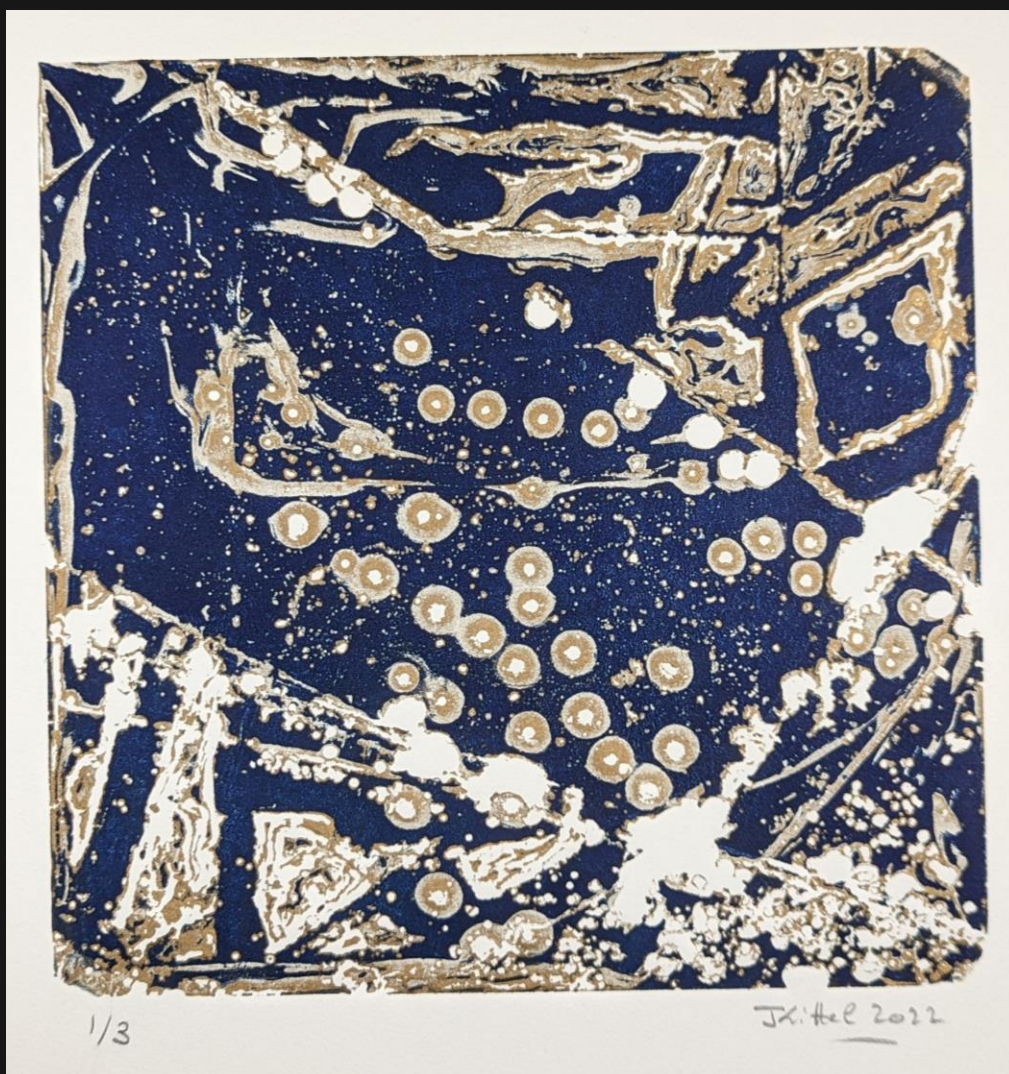
Eau-forte n°11: Piqûres, crevasses, Terre de Sienne

Matrice 25 cm x 25 cm

Impression en 6 exemplaires sur Velin d'Arches 38 cm x 56 cm

Technique mixte taille-douce (Noir) / taille d'épargne (Terre de Sienne)

2022



Eau-forte n°11: Piqûres, crevasses, Bleu de Prusse / Bronze

Variations sur la Matrice n°11

Impression en 3 exemplaires sur Velin BFK Rives 38 cm x 38 cm

Technique mixte taille-douce (Bronze) / taille d'épargne (Bleu de Prusse)

2022

Face A / Face B

Plaque 10 cm x 25 cm

Impression sur Velin BFK Rives 20 cm x 38 cm en 2 exemplaires par face

Taille-douce (Noir) et finition Bleu Outremer simplement essuyé au papier

2022-2023



1/2

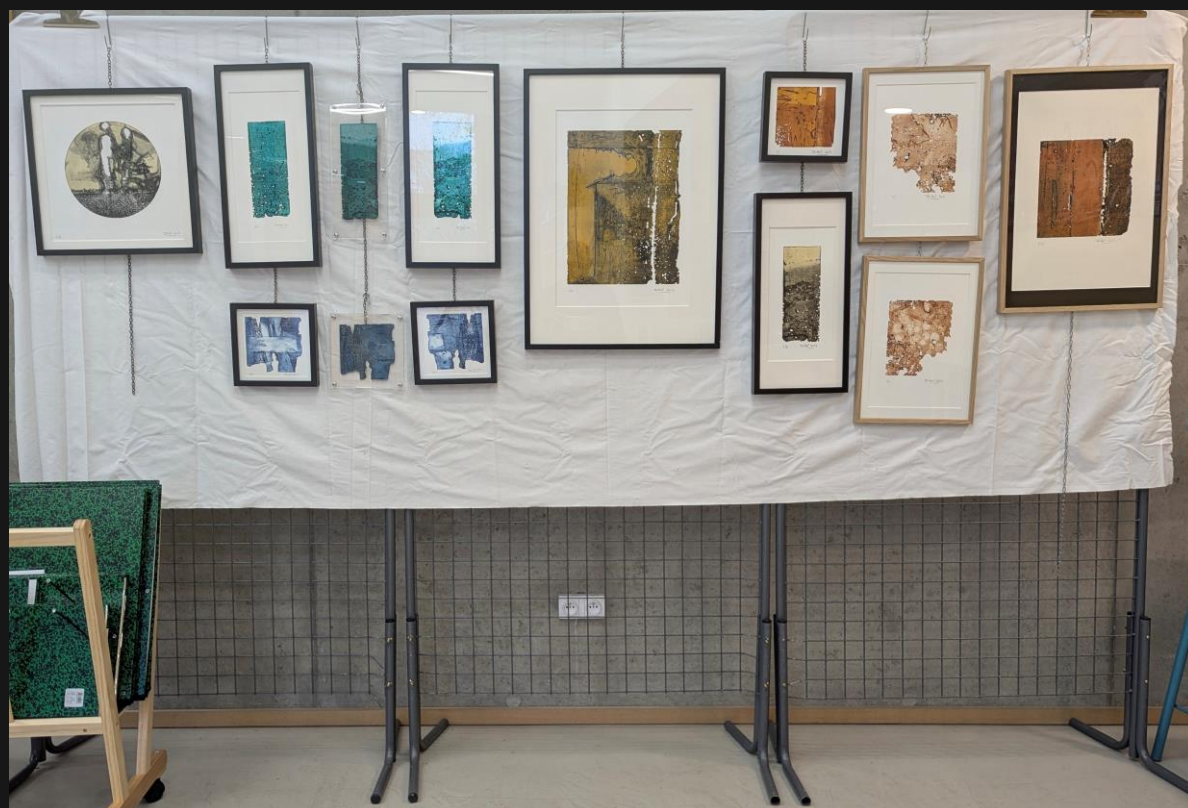
Jx.Hel 23



1/2

Jx.Hel 22

Exposition – L'art en Lumière
69390 Charly, Décembre 2024



Exposition – 111 des Arts de Lyon 2023 - 2024
Hôtel de Ville de Lyon, 69001 Lyon



Jean KITTEL

Artiste, Corrosioniste, Graveur, Artisan, Imprimeur
'Oxidum es, et in oxidum revertis'



Formations



- Stage impression / gravure, Ateliers ALMA avec Gladys Bregeon, Gleizé, 2024
- Stage impression / gravure à l'eau-forte, Ateliers URDLA, Villeurbanne, 2021
- Doctorat en Electrochimie, Université Paris 6, 2001
- Ingénieur Matériaux de l'INSA Lyon, 1997

Démarche & cheminement artistiques



- Travailler la matière, la soumettre aux éléments hostiles
- Accepter le temps qui passe, essayer de comprendre ses effets, tenter de guider le hasard
- Explorer différents points de vue

Techniques utilisées

- Gravures sur acier et acier inoxydable par divers modes de corrosion
- Impressions mixtes taille-douce / taille d'épargne / méthode Hayter

Expositions



- Décembre 2024: L'art en Lumière, Charly
- Novembre 2024: 111 des Arts de Lyon
- Octobre 2024: Petit salon de l'estampe 20x20, L'atelier Papier, Brest
- Septembre 2024: Congrès européen de la corrosion, Paris
- Juin 2024: Audacieux Festival, Lyon
- Mars 2024: Artiste invité, exposition annuelle de La Halle des Arts, La Tour de Salvagny
- Octobre 2023: 111 des Arts de Lyon

<https://www.jean-kittel-estampes.com>



[@JK_estampes](https://www.instagram.com/@JK_estampes)

Jean.kittel.estampes@gmail.com

SIRET: 89991341200016 – MDA: 41620



Jean Kittel

62 rue Molière

69003 Lyon

Jean.kittel.estampes@gmail.com



<https://www.jean-kittel-estampes.com>



[@JK_estampes](https://www.instagram.com/jk_estampes)

Jean.kittel.estampes@gmail.com

SIRET: 89991341200016 – MDA: 41620

