



DE-ÖKO-007



GESUND GENIESSEN
leicht gemacht



Zum Speiseplan
www.biond.de/sp/steinwaldschule

BIO-MITTAGSANGEBOT

in der Astrid-Lindgren-Schule
in der Mensa der Steinwaldschule 2024/2025



Liebe Eltern,

wir möchten Ihnen hier das Mittagsangebot an Ihrer Schule vorstellen: lecker, gesund und mit großer Auswahl!

Für die Gesundheit Ihrer Kinder kochen wir ausschließlich mit Bio-Lebensmitteln sowie Fisch aus Wildfang. Wir bevorzugen regionale und saisonale Produkte, damit das Essen so frisch und nachhaltig wie möglich ist.

Die Mahlzeiten bereiten wir traditionell zu und verzichten auf künstliche Geschmacksverstärker, Konservierungs- und sonstige Zusatzstoffe. Also keine Fertigsaucen, Fertigsuppen oder ähnliches. Alles natürlich!

Erfahren Sie mehr unter www.biond.de

Buffet mit freier Auswahl

An den Buffetinseln können die Schülerinnen und Schüler spontan auswählen und kombinieren. Jeden Tag können sie sich auf eine Entdeckungsreise begeben und ihr individuelles Mittagessen genießen.

- * **Salat:** knackiger Salat und frische Rohkost
- * **Tagesgericht:** das tägliche Hauptgericht
- * **Beilagen:** buntes Gemüse, leckere Pasta, ...
- * **Suppe:** gibt es in der kalten Jahreszeit
- * **Snacks:** Pizza und Snacks
- * **Dessert:** insbesondere Milchspeisen u. Obst

Das Tagesgericht kann variieren und ist pro Person auf eine Portion begrenzt.



Abrechnung mit Mensachip

Die Schüler bekommen nach der Registrierung einen Mensachip. Dieser wird über die Chipnummer mit Ihrem Kundenkonto verbunden, in dem Sie Ihr Guthaben verwalten. Sie laden es vorab per Überweisung auf.

Falls der Chip einmal verloren gehen sollte, ist das Guthaben nicht in Gefahr. Er kann kurzfristig telefonisch gesperrt und im Sekretariat gegen eine Gebühr von 5€ durch einen neuen ersetzt werden, dem das Guthaben dann zugeordnet wird.



Regelmäßig günstiger essen im Abonnement

Mittagessen gehört heute selbstverständlich zum Schultag. Daher bieten wir unser Mittagessen im Abonnement an. Es ermöglicht, während der Laufzeit zu einem vergünstigten Preis zu essen und vereinfacht die Zahlungen durch einen monatlichen Festbetrag.

Es spielt keine Rolle, an welchen Wochentagen gegessen wird, diese dürfen wöchentlich wechseln. Ein Abo endet automatisch zum 31.07.

Weitere Infos finden Sie auf der folgenden Seite.



Spontanessen für Zusatzmenüs oder gelegentliche Teilnahme

Für gelegentliche Teilnahmen oder als Zusatz zum Abo gibt es „Spontanessen“. Für die Nutzung muss das Kundenkonto über ausreichend Guthaben verfügen. Das „Freie Guthaben“ für Spontanessen verfällt nicht und kann kombiniert mit dem Abobetrag überwiesen werden. Nach Eingang der Zahlung weisen Sie den gewünschten Betrag im Menüpunkt „Guthaben“ über die Funktion „Umbuchen“ dem Freien Guthaben zu.



Preise im Abonnement

Schüler

Der Basispreis für 1 Essen im Abonnement beträgt: 4,65€

Monatlicher Abobetrag	Abotage pro Woche:	1	2	3	4
12x pro Jahr:	Betrag:	15,20€	30,40€	45,60€	60,80€

Lehrkräfte

Der Basispreis für 1 Essen im Abonnement beträgt: 5,15€

Monatlicher Abobetrag	Abotage pro Woche:	1	2	3	4
12x pro Jahr:	Betrag:	16,65€	33,30€	49,95€	66,60€

Preise für Spontanessen

Schülerinnen/Schüler:	5,15€
Lehrkräfte:	5,85€



Weitere Informationen zum Abonnement

Berechnung des Abonnements:

Wir berechnen die Jahressumme für alle Mahlzeiten, basierend auf der Anzahl der gebuchten Wochentage. Pauschal werden 10 Fehltage pro Schuljahr abgezogen, die nicht in die Berechnung einfließen. Diese Summe wird gleichmäßig auf 12 Monate verteilt.

Laufzeit und Erneuerung:

Das Abonnement endet automatisch am Ende des Schuljahres (31.07.). Für eine nahtlose Fortführung im folgenden Schuljahr ist eine Neubestellung mit Abobeginn 01.08. erforderlich.

Erstattungen bei Fehlzeiten:

Bei mehr als 10 aufeinanderfolgenden Fehltagen kann gegen Nachweis ab dem 11. Tag eine Erstattung beantragt werden. Für die Dauer von Schulpraktika erfolgt eine Erstattung über die gesamte Fehlzeit. Auch hier ist ein Nachweis erforderlich.

Preisvorteil und Flexibilität:

Der größte Preisvorteil ergibt sich bei regelmäßiger Teilnahme. Eine Kombination aus festen Abotagen und Spontanessen kann individuell günstiger sein, wenn nur unregelmäßig am Essen teilgenommen werden soll.

Für weitere Details beachten Sie bitte die Hinweise im Online-Anmeldeportal und unsere AGB, die ebenfalls online einsehbar sind.

So melden Sie sich an



Registrieren Sie sich ab 01.06. bis 25.07. unter www.menuebestellung.de/sws-zig/register.php

Buchen Sie Abonnement und/oder Spontanessen.

Ihr Benutzername wird automatisch erstellt. Nach Abschluss der Registrierung erhalten Sie eine Bestätigungs-E-Mail (prüfen Sie auch den Spam-Ordner), klicken Sie dort auf den Link zur Aktivierung Ihres Kontos.

Zahlung: Unter „Anmeldeinformation“ finden Sie Bankdaten und den Verwendungszweck für die Vorauszahlung der Gebühren. Überweisen Sie die Gebühren immer rechtzeitig, so dass der Betrag bis zum letzten Werktag des Vormonats auf dem Konto eingeht, Empfehlung: bis zum 25. Tag des Monats; für August bis 25.07.

Wegen der späten Ferientage bieten wir **Neukunden** einmalig Rabatt auf den August-Abobetrag: Bitte überweisen Sie nur 25% des regulären Beitrags für diesen Monat. (3,80€ / 7,60€ / 11,40€ / 15,20€ für 1 bis 4 Schüler-Abotage), die folgenden Abobeträge dann immer vollständig und bis zum 25. des Vormonats, d.h. den vollständigen Abobetrag für September am 25.08.

Guthabenverwaltung: Im Kontoabschnitt „Guthaben/Berichte“ legen Sie fest, welcher Teil des Guthabens für Spontanessen zur Verfügung stehen soll („umbuchen“).

Mensachip: Die neuen 1er bzw. 5er Jahrgänge erhalten den Mensachip samt Chipnummer am Kennenlernabend. Alle anderen Jahrgänge erhalten ihn im Sekretariat. Melden Sie sich nach Erhalt des Chips erneut in Ihrem Benutzerkonto an und tragen Sie Chipnummer im Punkt „Stammdaten“ ein.

Eine Anmeldung für Neukunden ist online bis zum 25.07. möglich. Das Abonnement beginnt am 01.08. Bis zum 30.09. haben Sie die Möglichkeit Ihren Erstvertrag zu widerrufen. Frist versäumt? Wenden Sie sich an Biond: abrechnung@biond.de

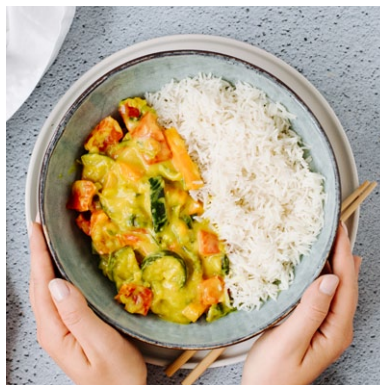
BuT - Bildung und Teilhabe

Wenn Ihre Familie förderberechtigt ist, kann Ihr Kind kostenlos am Mittagessen teilnehmen. Stellen Sie zunächst bei Ihrer zuständigen Leistungsstelle einen Antrag auf „ermäßigtes Mittagessen“. Die Förderung gilt erst nach Bewilligung und Registrierung im Abrechnungssystem, bis dahin zahlen Sie den vollen Preis. Hier sind die Schritte:

1. Bei Bezug von SGB II, SGB XII oder AsylLG: Legen Sie zum Schuljahresbeginn und Halbjahreswechsel die Bescheide im Sekretariat vor. Diese müssen an den Stichtagen 30.09. und 15.03. gültig sein.
2. Bei Bezug von Wohngeld oder Kinderzuschlag: Geben Sie eine Kopie Ihres Leistungsbescheids mit Gültigkeit an den Stichtagen 30.09. und 15.03. und einen ausgefüllten BuT-Kurzantrag im Sekretariat ab.
3. Als Geringverdiener klären Sie die finanzielle Erstattung direkt mit dem Amt für Soziales und Senioren in Homberg (Efze).

Überweisen Sie monatlich einen ausreichenden Betrag vorab auf Ihr Mensakonto. Bei rückwirkender Bewilligung werden zu viel gezahlte Beiträge gutgeschrieben, bei Aufhebung müssen offene Beträge nachgezahlt werden. Bei Fragen wenden Sie sich an das Sekretariat unter sekretariat@steinwaldschule.de.

BIOND FÜR ZUHAUSE UND DEN ARBEITSPLATZ



Biond gibt es nicht nur in der Schule: über unseren Onlineshop können Sie sich leckere gesunde Bio-Mahlzeiten gekühlt nach Hause oder an den Arbeitsplatz liefern lassen.

Individuell oder als praktisches Wochenmenü. Vegetarisch, vegan oder mit Fleisch – immer ein gesunder Genuss!

www.biondshop.de
Tel. 0561 500456 44



Haben Sie Fragen? Kontaktieren Sie uns!

BIOND GMBH | Otto-Hahn-Str. 5 | 34123 Kassel | Tel. 0561 50045610 | geniessen@biond.de

Art und Umfang des Essensangebots ergeben sich aus den diesbezüglichen Regelungen des Rahmenvertrages mit dem Träger, die auf Wunsch eingesehen werden können, und im Übrigen aus den wöchentlichen Speiseplänen. Es gelten unsere Allgemeinen Geschäftsbedingungen (AGB).