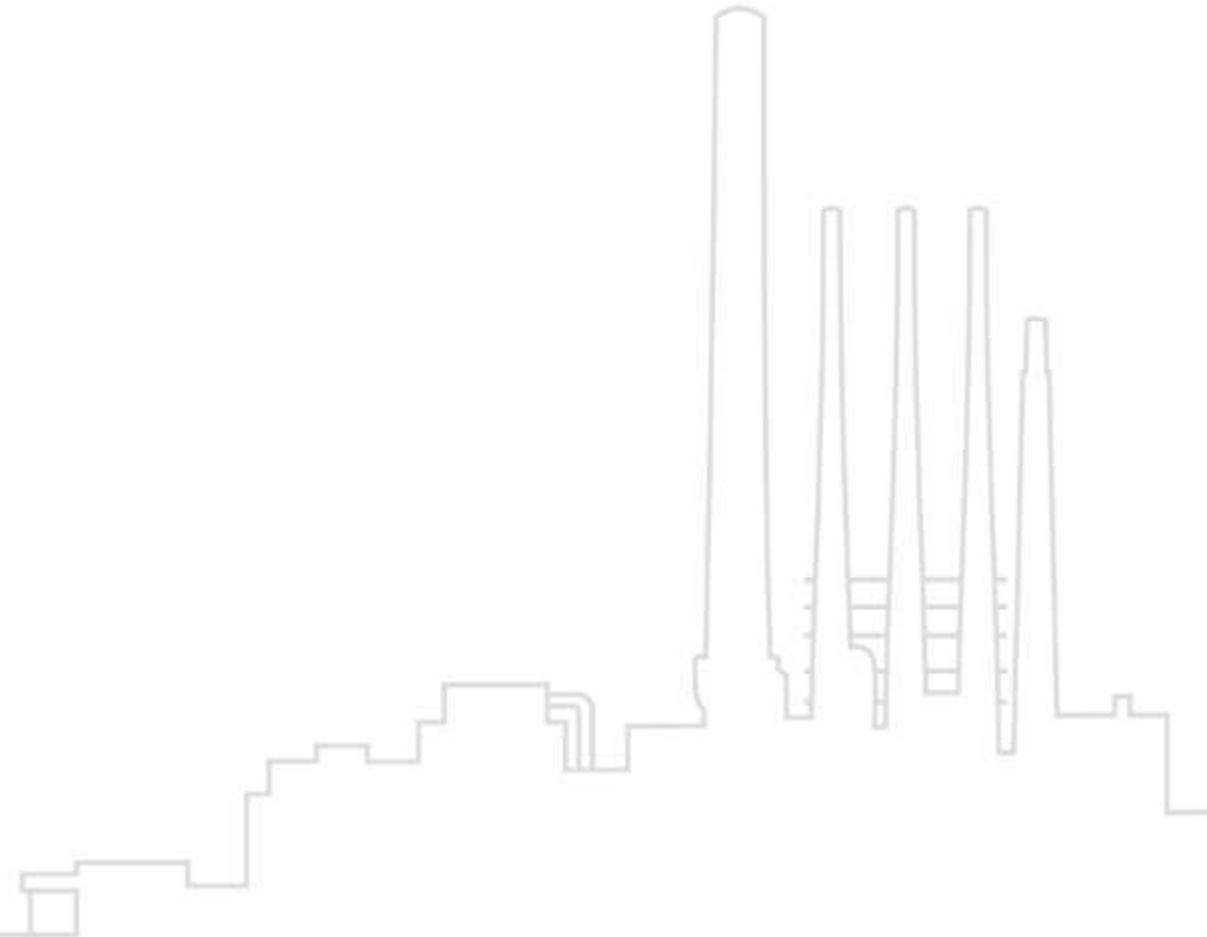


Süderweiterung ICO

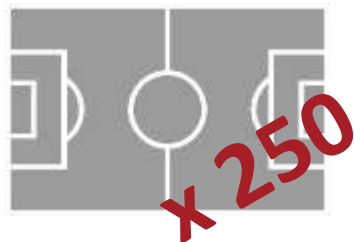
Stadtrat Erlenbach
20. Oktober 2022



Wir sind...



ca. 3.000 Beschäftigte
230 Azubis



176 ha Fläche



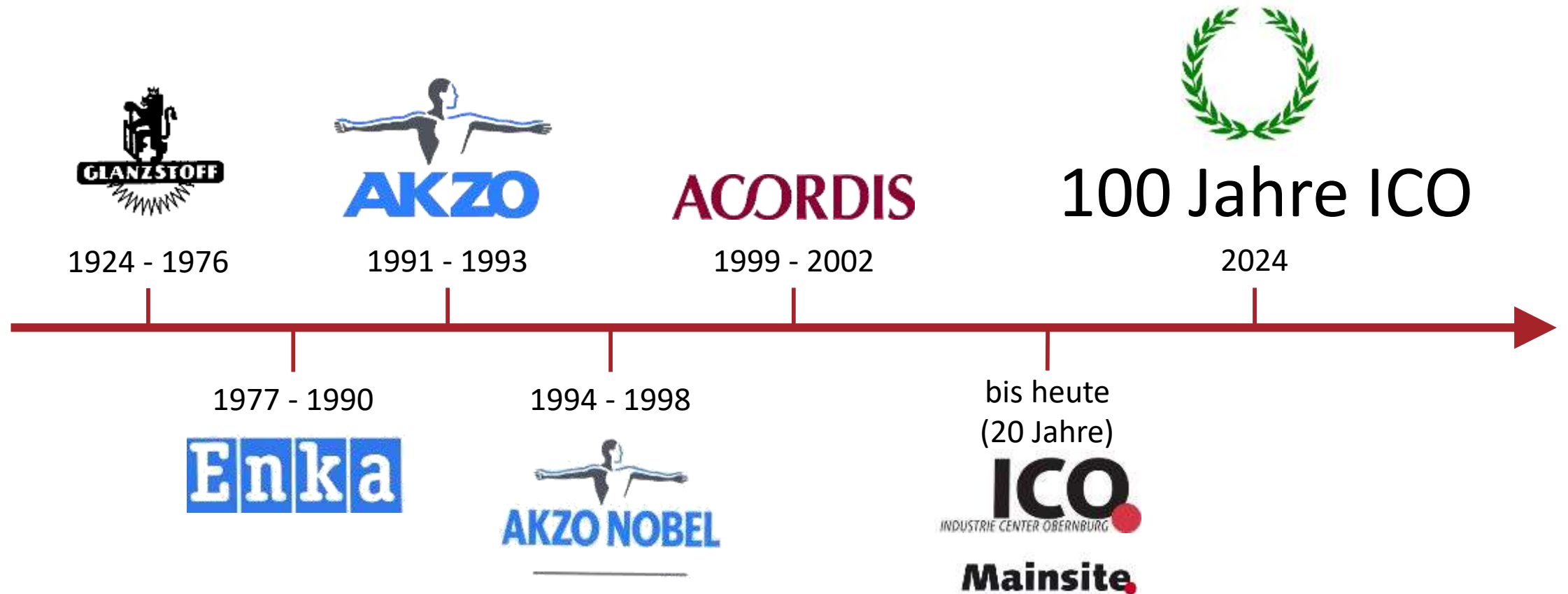
35 Unternehmen



Europas größter
Chemiefaserstandort



Von den Glanzstoffwerken zum Industrie Center



**Wir sind hier für
Ihre Sicherheit!**

Hochleistungsgarne Made in Erlenbach

für
Automobile Sicherheitstechnik
Medizintechnologie
Bekleidung

20.10.2022

ICO
INDUSTRIE CENTER OBERNBURG



80% Umsatz durch Chemiefasern

Davon wird anteilig für folgende Industrien produziert:



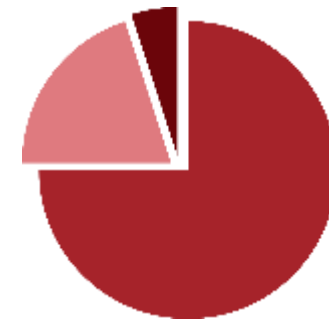
ca. 75 %



ca. 20 %



ca. 5 %



- ! Große Abhängigkeit von Automobilbranche

- ! 99 % der Standortflächen bereits genutzt



Lasten gemeinsam tragen



A vertical column of red hexagonal icons on the left side of the slide. From top to bottom, the icons represent: a laptop, a computer monitor, a lightning bolt, a stethoscope, a construction crane, a bus, a plate with a fork and knife, a trash bin, a stack of papers, a padlock, a hard hat, and another hard hat.

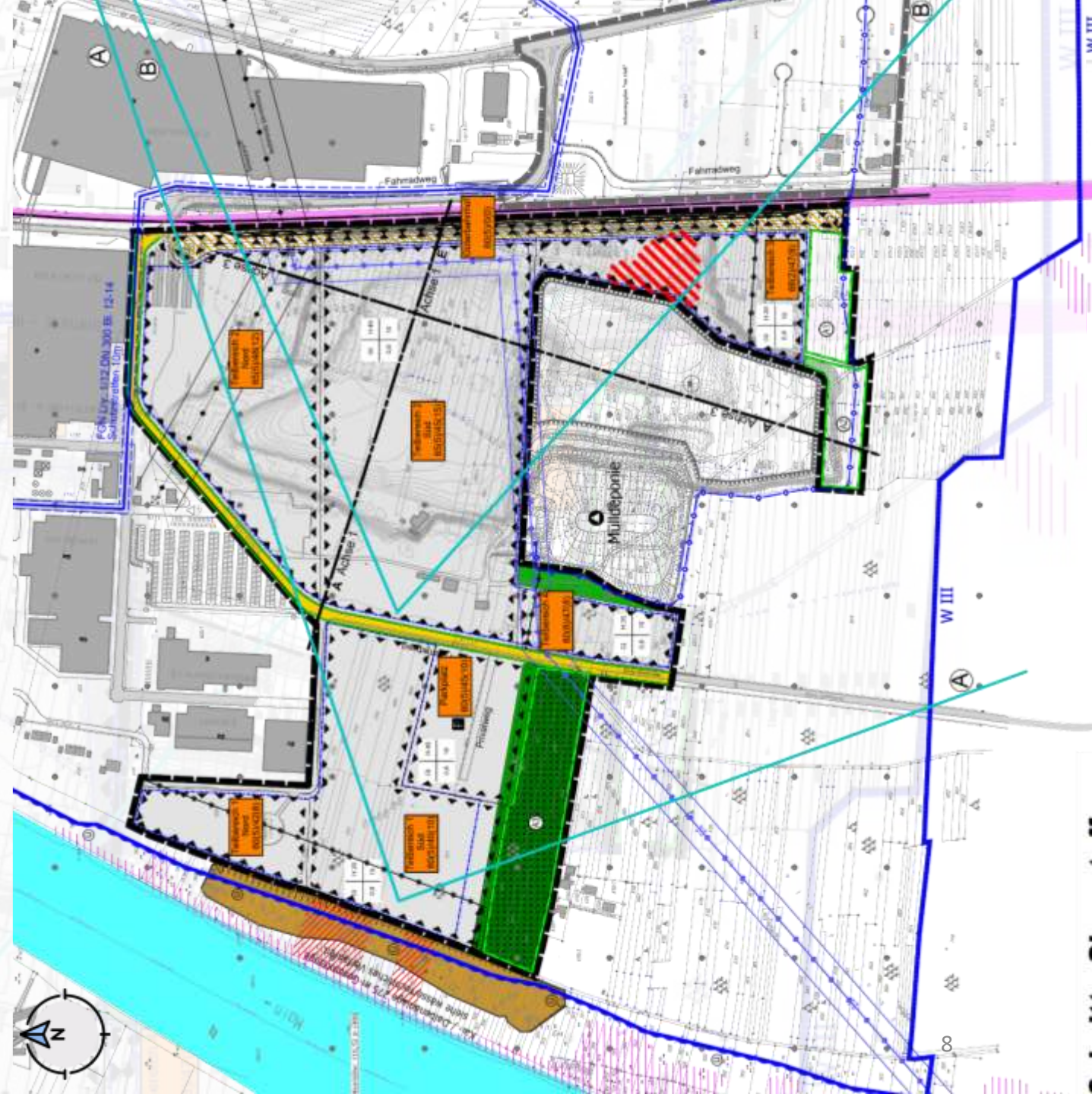
Gemeinschaft ICO

- Dienstleistungen und Infrastruktur gemeinschaftlich finanzieren und betreiben
- Lasten gemeinsam tragen
- Krisen gemeinsam bewältigen
- Stabilität für alle erhalten
- Standort als wichtigen Wirtschaftsfaktor und Arbeitgeber der Region sichern
- Flächen erschließen

Sachstand B-Plan

(2013 zurückgestellt)

- Teilverfüllung Glanzstoffsee statisch anspruchsvoll
- Verfüllmaterial extern zu beschaffen (Zeit, Kosten, Logistik)
- Wald am Main fällt weg (Main-Silhouette, Schall)
- Konflikte mit Wohnbebauung Uferrain
- Teilweise für Gewerbe/Industrie ungeeignete Schallkontingente
- Verkehrssituation kritisch (Mainhausener Str., Bahnübergang)
- Unattraktive Baufenster



Wesentliche Herausforderungen zur Nutzbarmachung

Geländestruktur



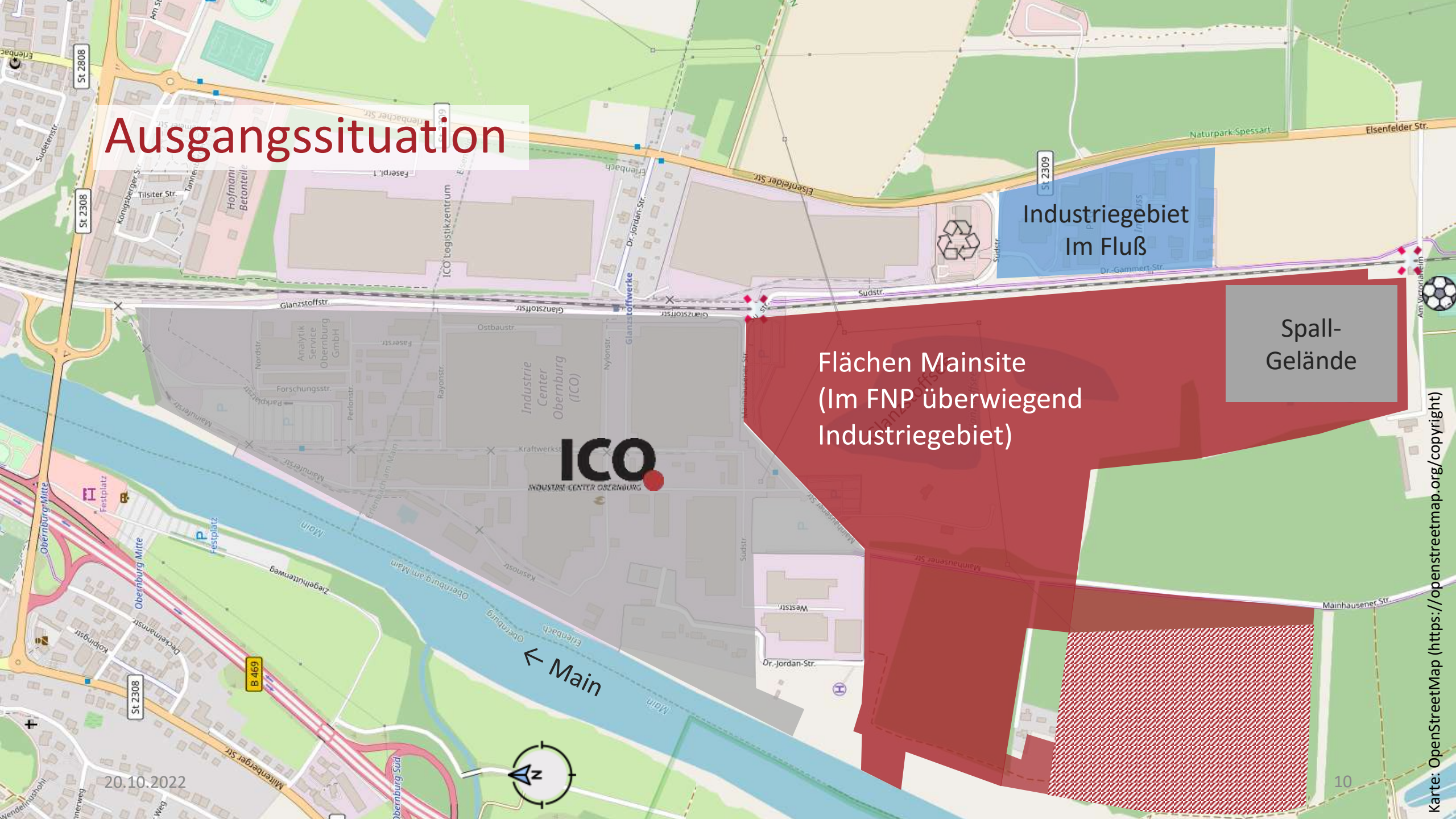
Belastungen



Verkehrerschließung



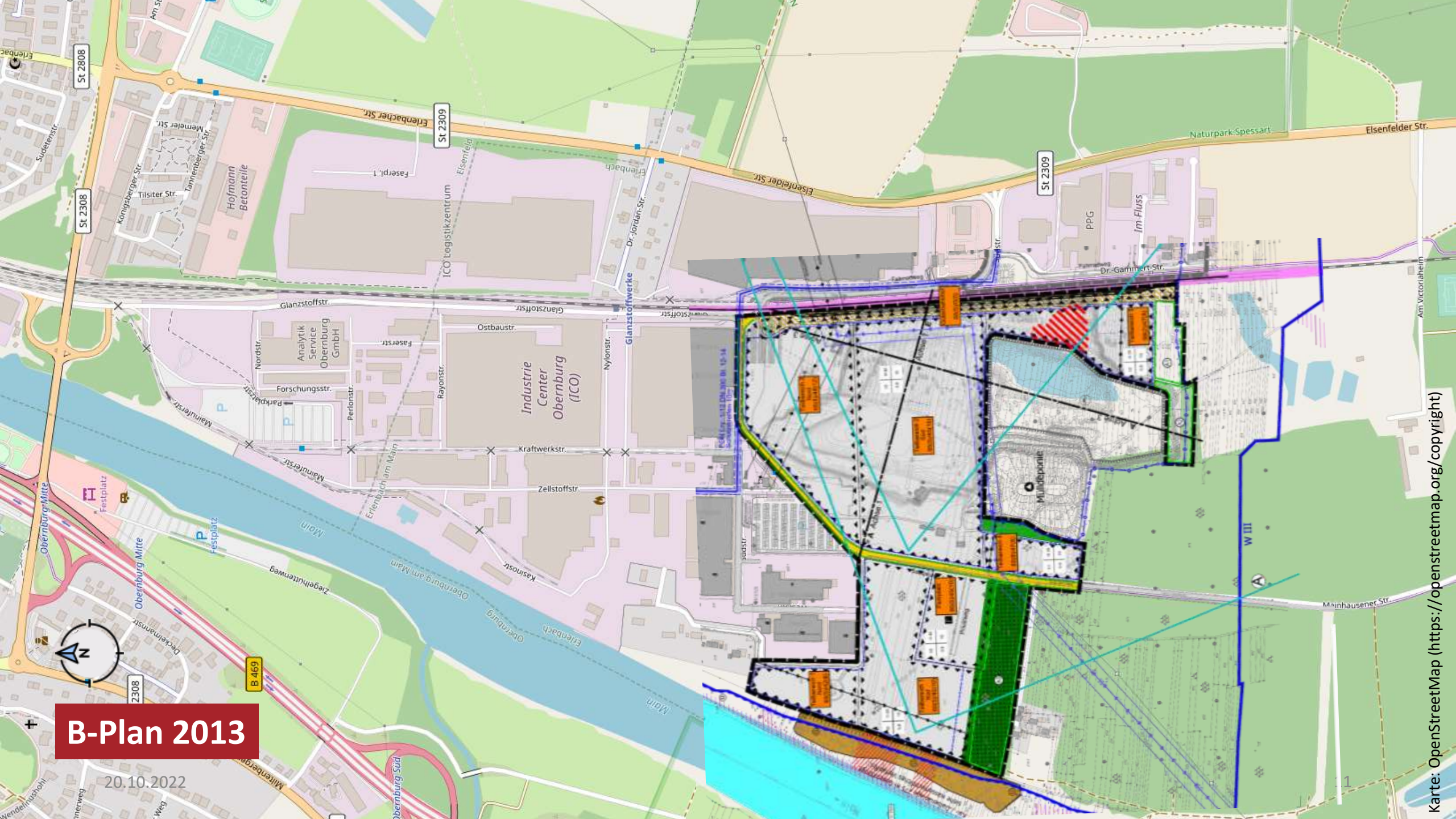
Ausgangssituation



Flächen Mainsite
(Im FNP überwiegend
Industriegebiet)

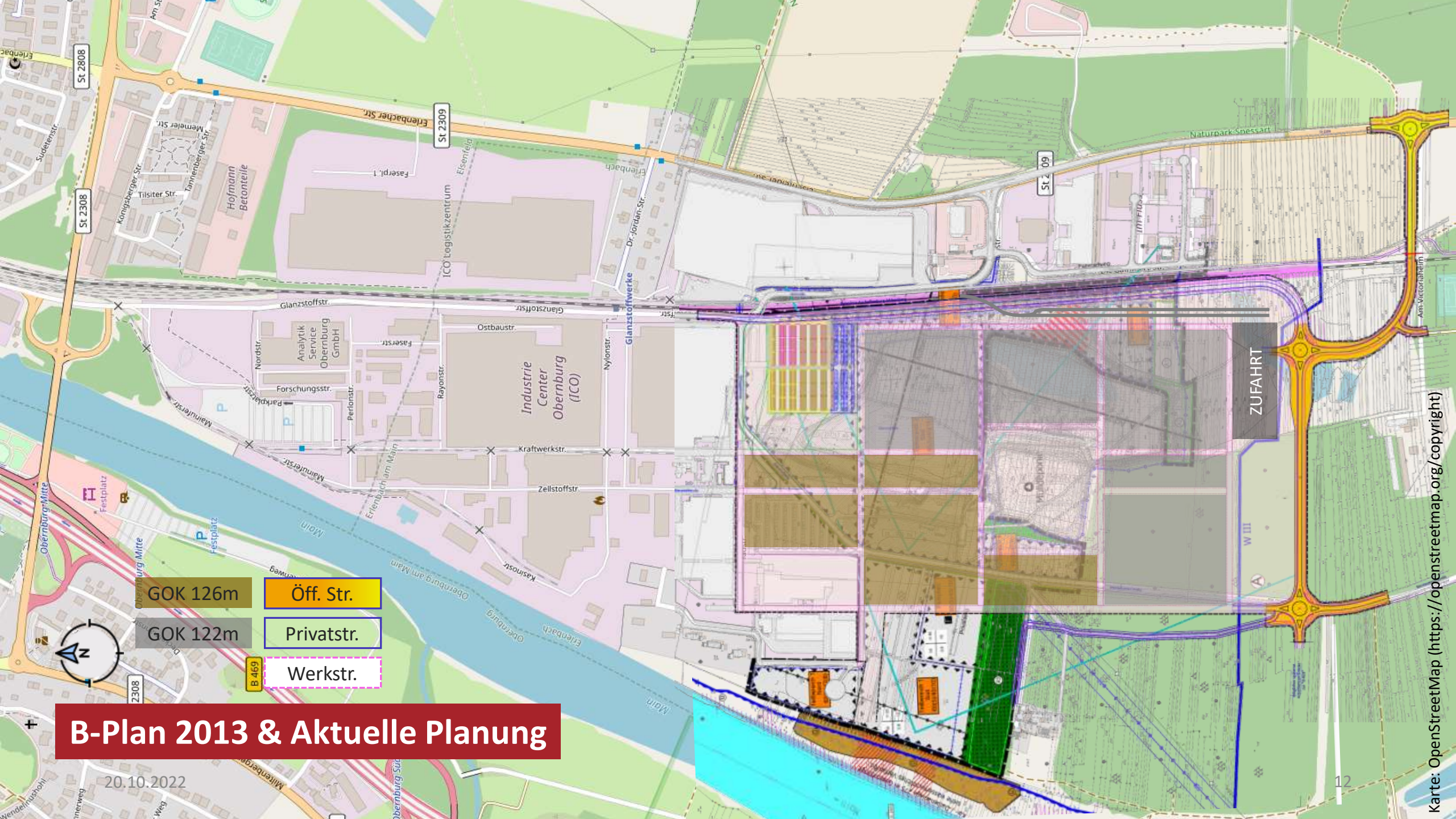
Industriegebiet
Im Fluß

Spall-
Gelände



B-Plan 2013

20.10.2022



GOK 126m

Öff. Str.

GOK 122m

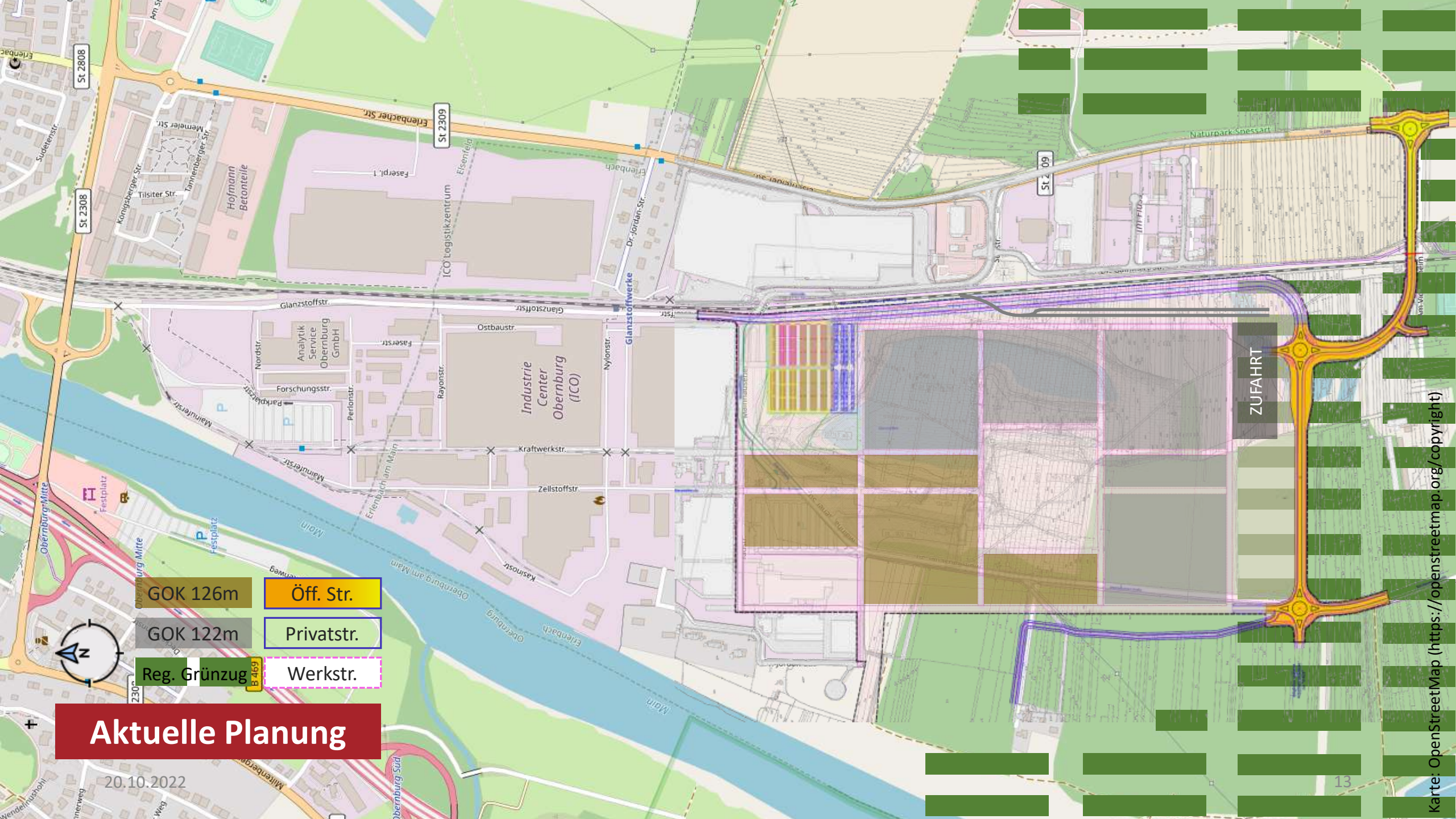
Privatstr.

B 469

Werkstr.

B-Plan 2013 & Aktuelle Planung

20.10.2022



Aktuelle Planung

20.10.2022

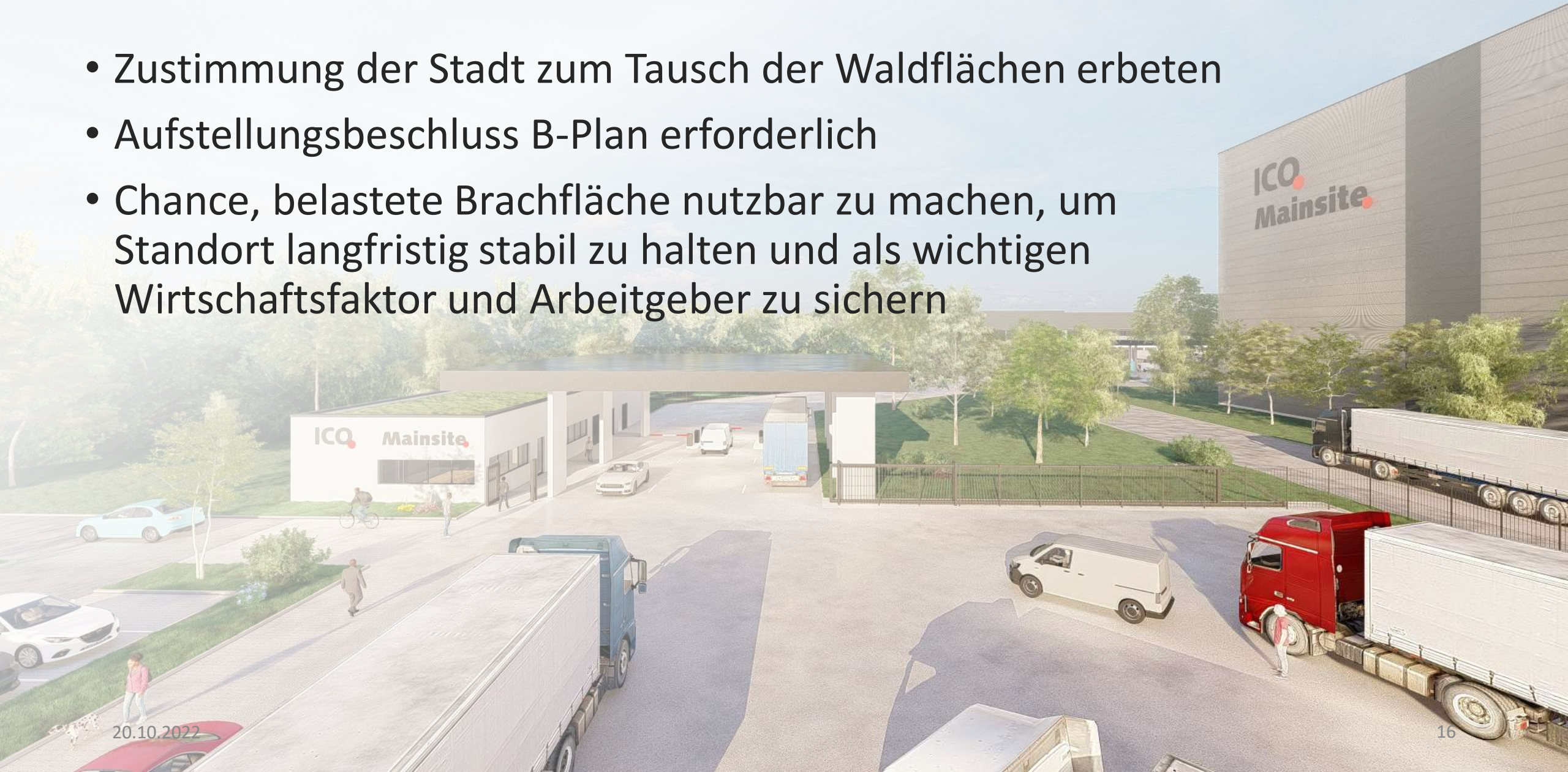
- GOK 126m
- GOK 122m
- Reg. Grünzug
- Öff. Str.
- Privatstr.
- Werkstr.





Fazit

- Zustimmung der Stadt zum Tausch der Waldflächen erbeten
- Aufstellungsbeschluss B-Plan erforderlich
- Chance, belastete Brachfläche nutzbar zu machen, um Standort langfristig stabil zu halten und als wichtigen Wirtschaftsfaktor und Arbeitgeber zu sichern



Vielen Dank

für Ihre Aufmerksamkeit!

Mainsite