



障がい者グループホーム

果樹の家 びわの樹 A棟・B棟

Web <https://www.kijuya.co.jp> 【希樹屋】検索

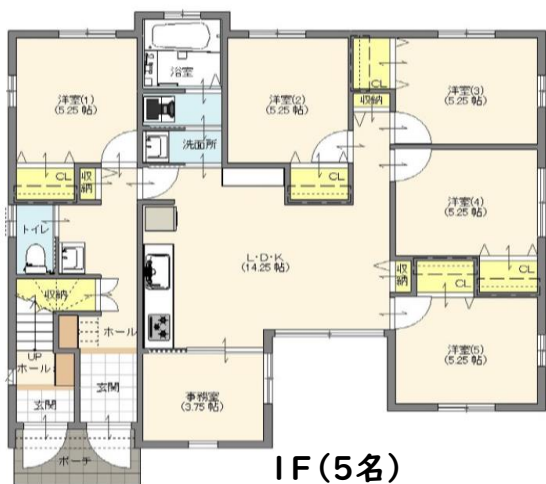
ユニバーサルホーム×ゆり庵
2020.9.1 新築Open!!



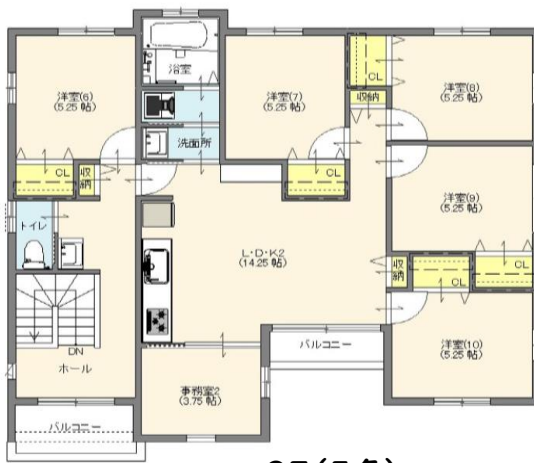
福岡市東区下原2-1-1
バス「グリーントウン入口」徒歩1分

2020.4～入居者募集開始!

定員20名 (1ユニット各階5名)
(A棟男性/ B棟女性)



1F(5名)



2F(5名)

- オール電化
- Wi-Fi FREE
- エアコン完備
- 喫煙屋外OK
- 24時間スタッフ常駐

果樹の家 安心のお手伝い!

ご入居の流れ: 見学⇒面談⇒申請⇒体験⇒契約

- 24時間365日スタッフ常駐支援
- 利用料63,000円~/月 * 家賃補助込み (家賃・朝夕食事・光熱費込み)
- 服薬管理・金銭管理は個別対応
- 訪問薬局・訪問看護24時間対応
- 誕生日会・季節イベントの実施
- 通院同行・買い物同行も個別対応

株式会社希樹屋 果樹の家

TEL. **092-719-0800**

お問い合わせ/平日9:00~18:00 担当: 田村

Mail kaju@kijuya.co.jp