

# Marlinger Waalweg ab Lana



Länge  
10,5 km



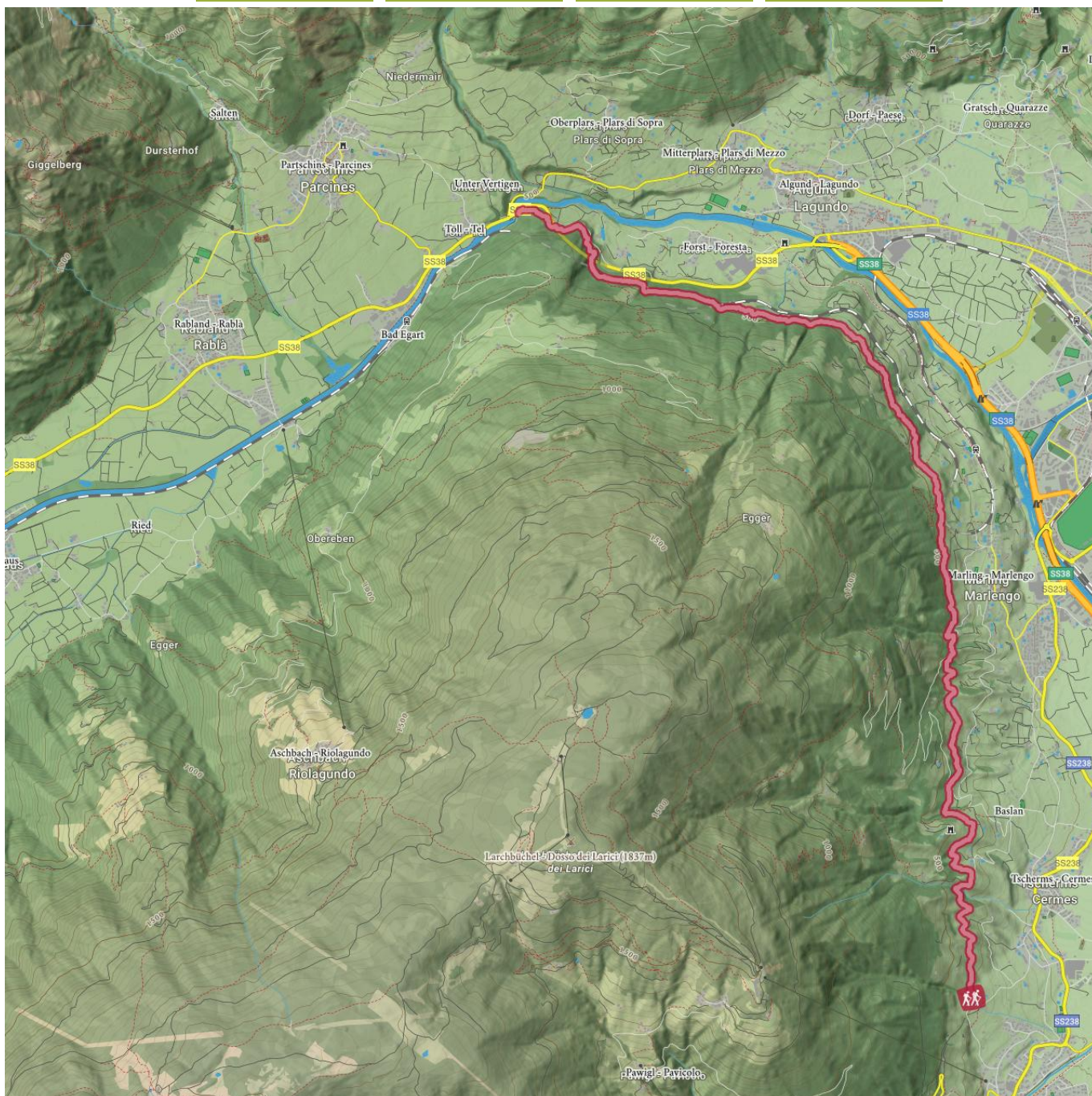
Höhenmeter Auf  
150 m



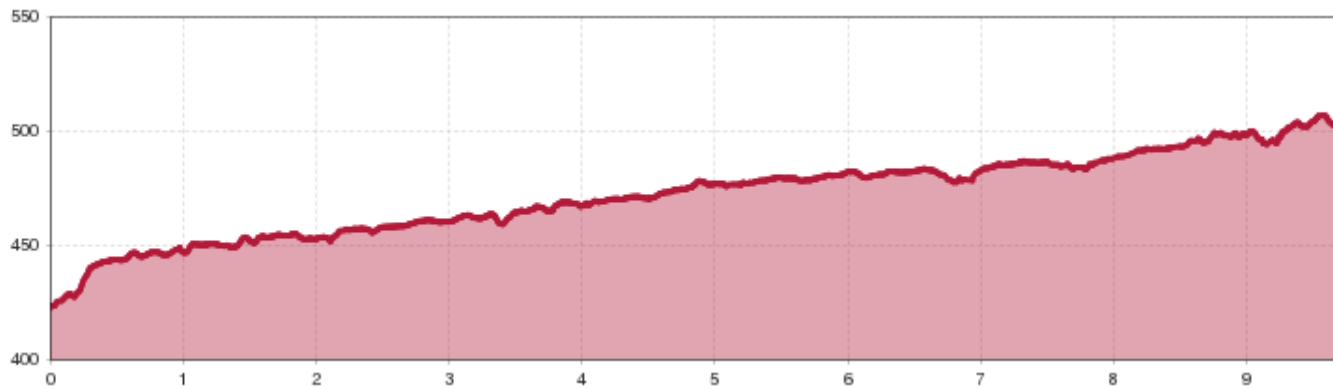
Höhenmeter Ab  
150 m



Dauer  
3:30 h



# Marlinger Waalweg ab Lana



## Kontakt

Kontakt

**Tourismusverein Lana und Umgebung**

Strasse

**Andreas Hofer Str. 9/1**

PLZ 39011

Ort Lana

Email [info@lanaregion.it](mailto:info@lanaregion.it)

## Informationen

Schwierigkeitsgrad leicht

Maximale Höhe (m) 550 m

## Beschreibung

**Einfache, aussichtsreiche Wanderung am Marlinger Waalweg bis nach Lana.**

### Allgemeine Beschreibung

10,5 km langer, gemütlicher Spazierweg auf 450 m Höhe, oberhalb der Ortschaften von Lana, Tschermers und Marling.

Wer von der Wanderung noch nicht müde ist, kann den Algunder Waalweg (Ende Marlinger Waalweg, auf der anderen Straßenseite, die kleine Brücke überqueren in Richtung Algund) und anschließend den Tappeinerweg (bis Meran Zentrum) in die Wanderung einbinden.

### Wegbeschreibung

Der Einstieg zum Waalweg befindet sich in der Raffeingasse (Einfahrt Ultental, nach 100 m bei Café Walter erste Straße rechts in den Villenerweg, nach ca. 200 m links in die Raffeingasse bis direkt zum Waalweg). Der Marlinger Waalweg ist bereits ab der Ultnerstraße gut beschildert und leicht zu finden.

Der Einstieg über den Raffeinweg ist asphaltiert, allerdings eher steil (ca. 200 m), anschließend verläuft der Waalweg eben und Sie finden verschiedene Einkehrmöglichkeiten entlang der Strecke.

### Anfahrtsbeschreibung

München – Rosenheim – Kufstein (A 12 Inntalautobahn, mautpflichtig) – Innsbruck (A 13 Brennerautobahn, mautpflichtig) – Brenner (A 22 Brennerautobahn, mautpflichtig) – Bozen Ausfahrt Bozen Süd) – Lana (MEBO-Schnellstraße) - Talstation Vigiljoch-Seilbahn oder: Ulm – Kempten – Füssen – Fernpass – Imst – Landeck – Reschenpass (Staatsstraße 40 + 38) – Meran – Lana

### Parken

Parkmöglichkeiten in Oberlana

### Öffentliche Verkehrsmittel

München - Innsbruck - Brenner - Bozen - Lana/Burgstall

## **Ausrüstung**

bequeme Wander- oder Turnschuhe

 Impressionen

